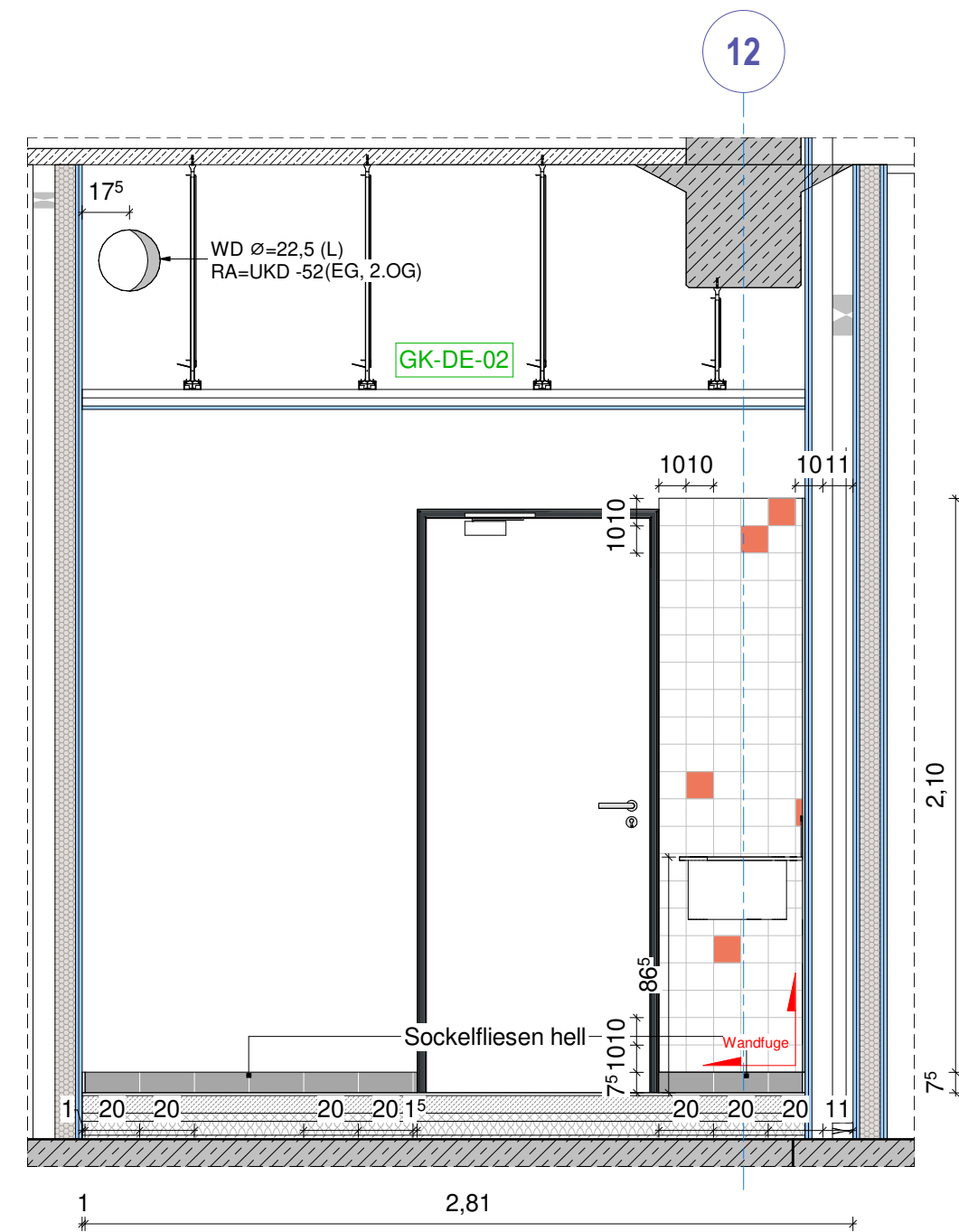
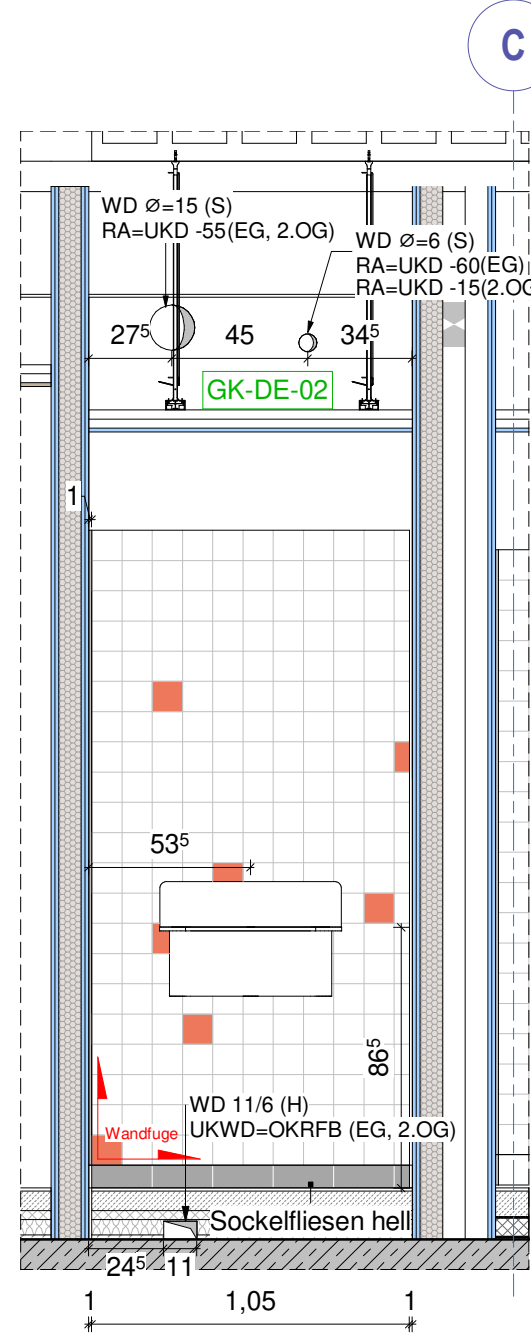


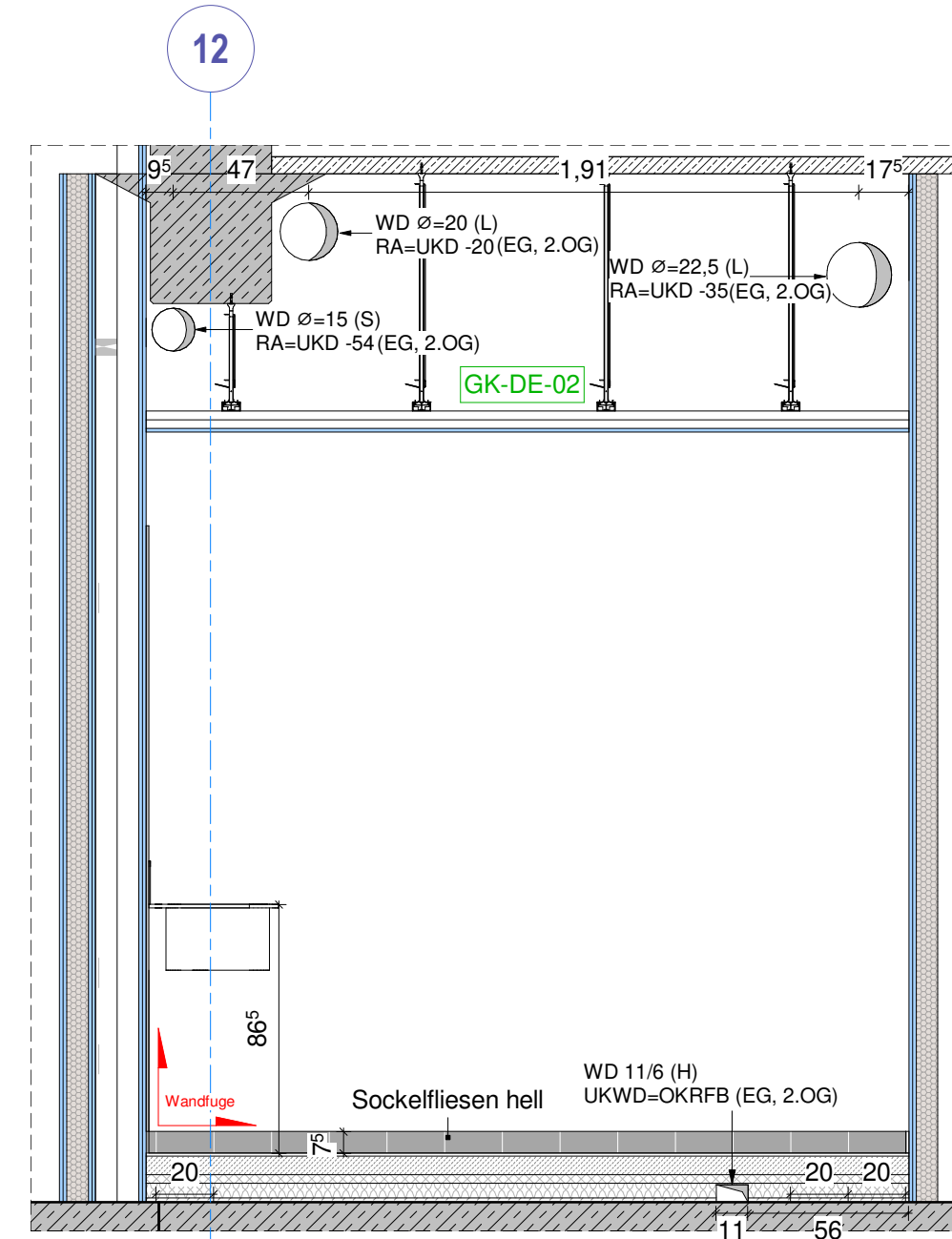
Grundriss WC Barrierefrei (EG, 2.OG, 1.DG)  
M 1 : 25



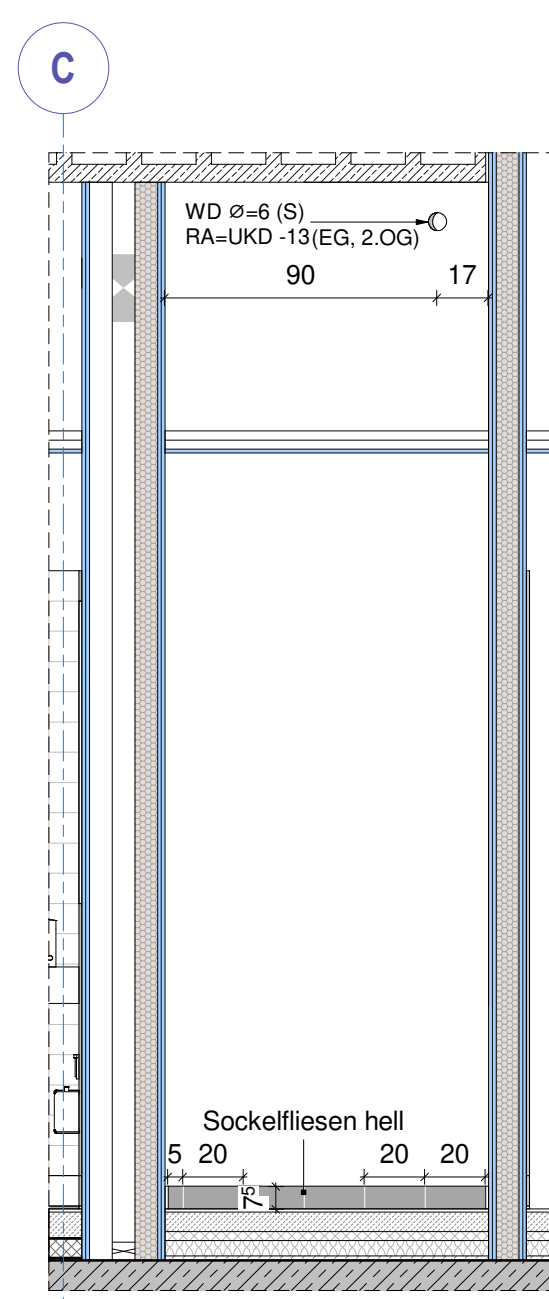
Ansicht 1A  
M 1 : 25



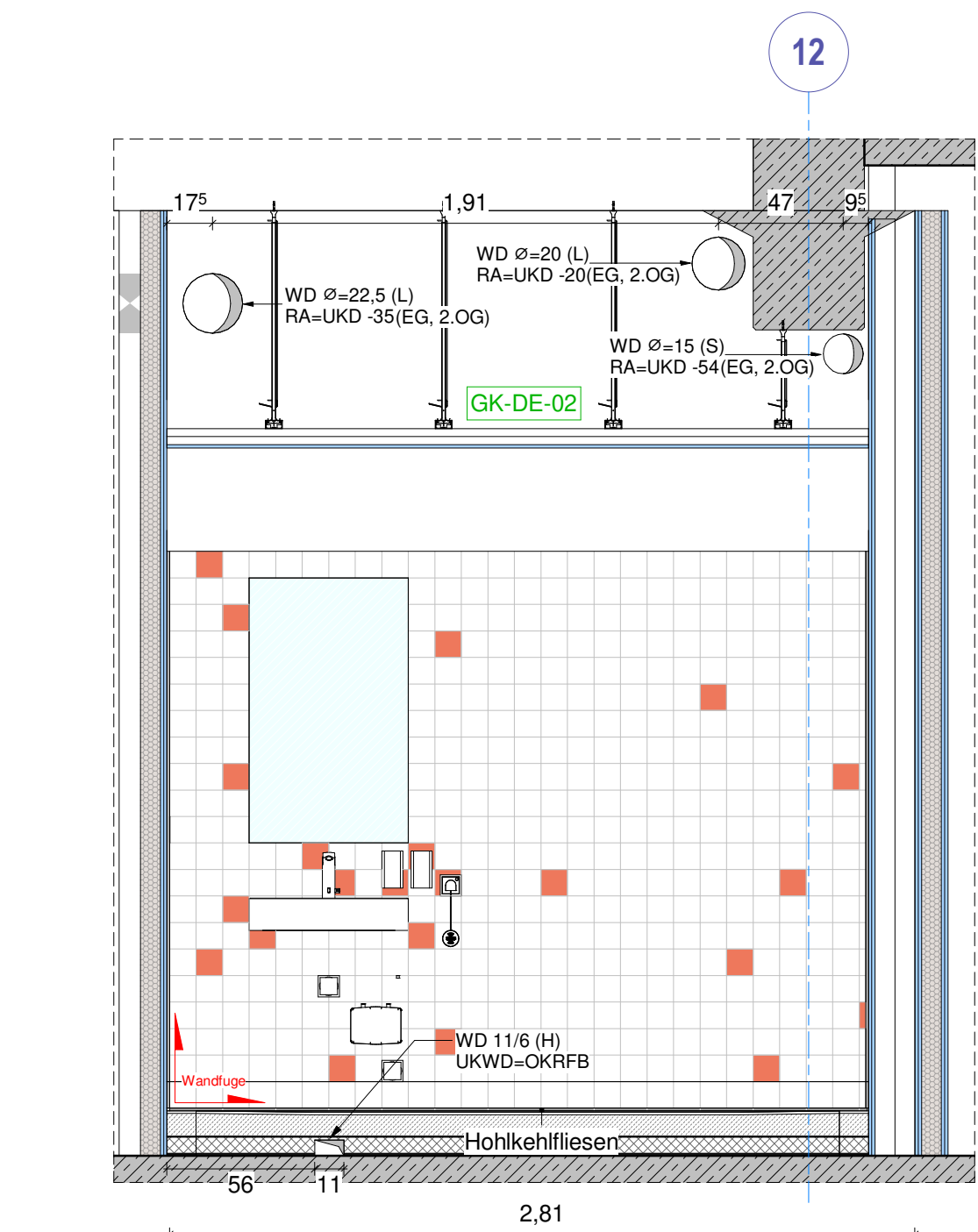
Ansicht 1B  
M 1 : 25



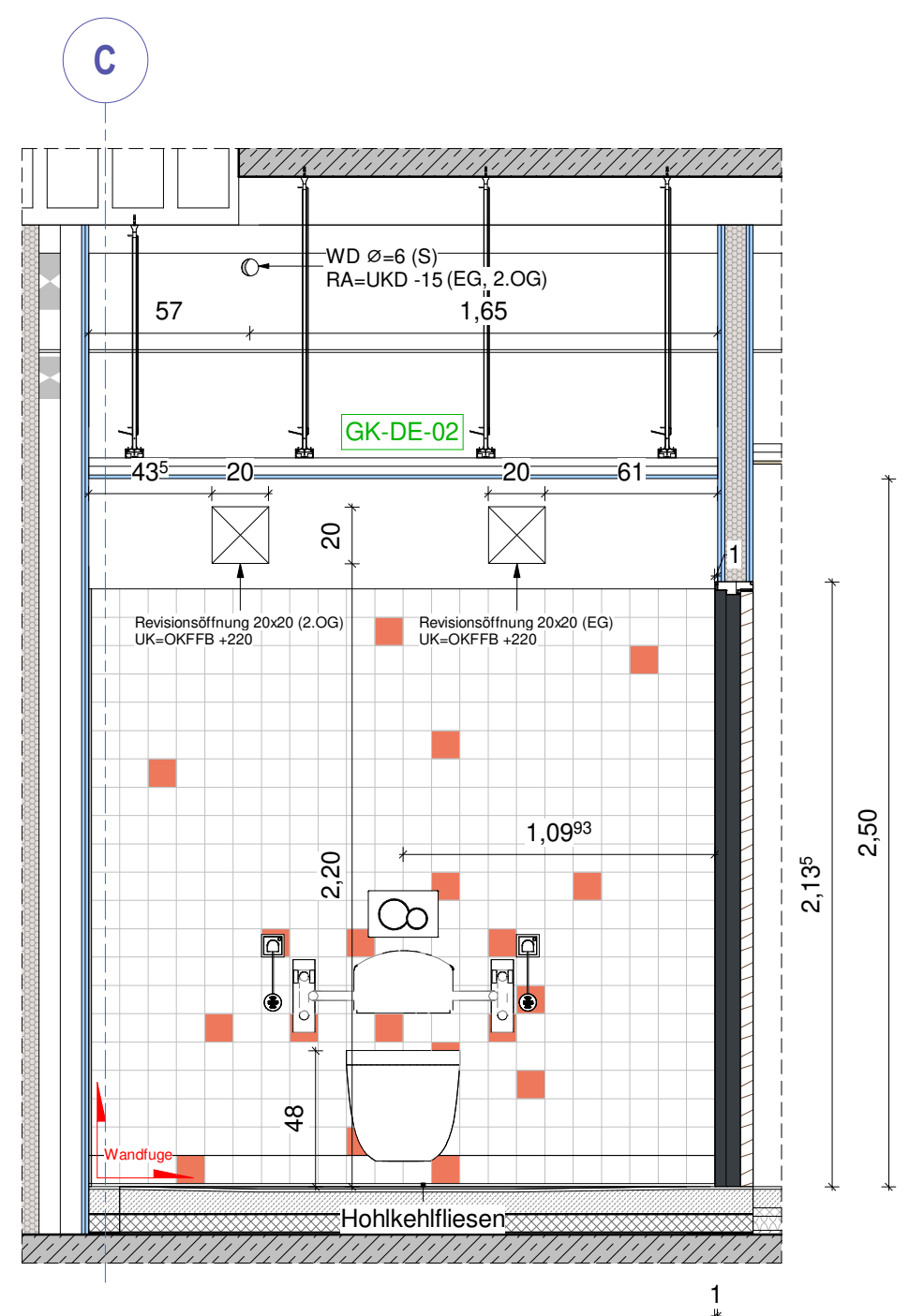
Ansicht 1C  
M 1 : 25



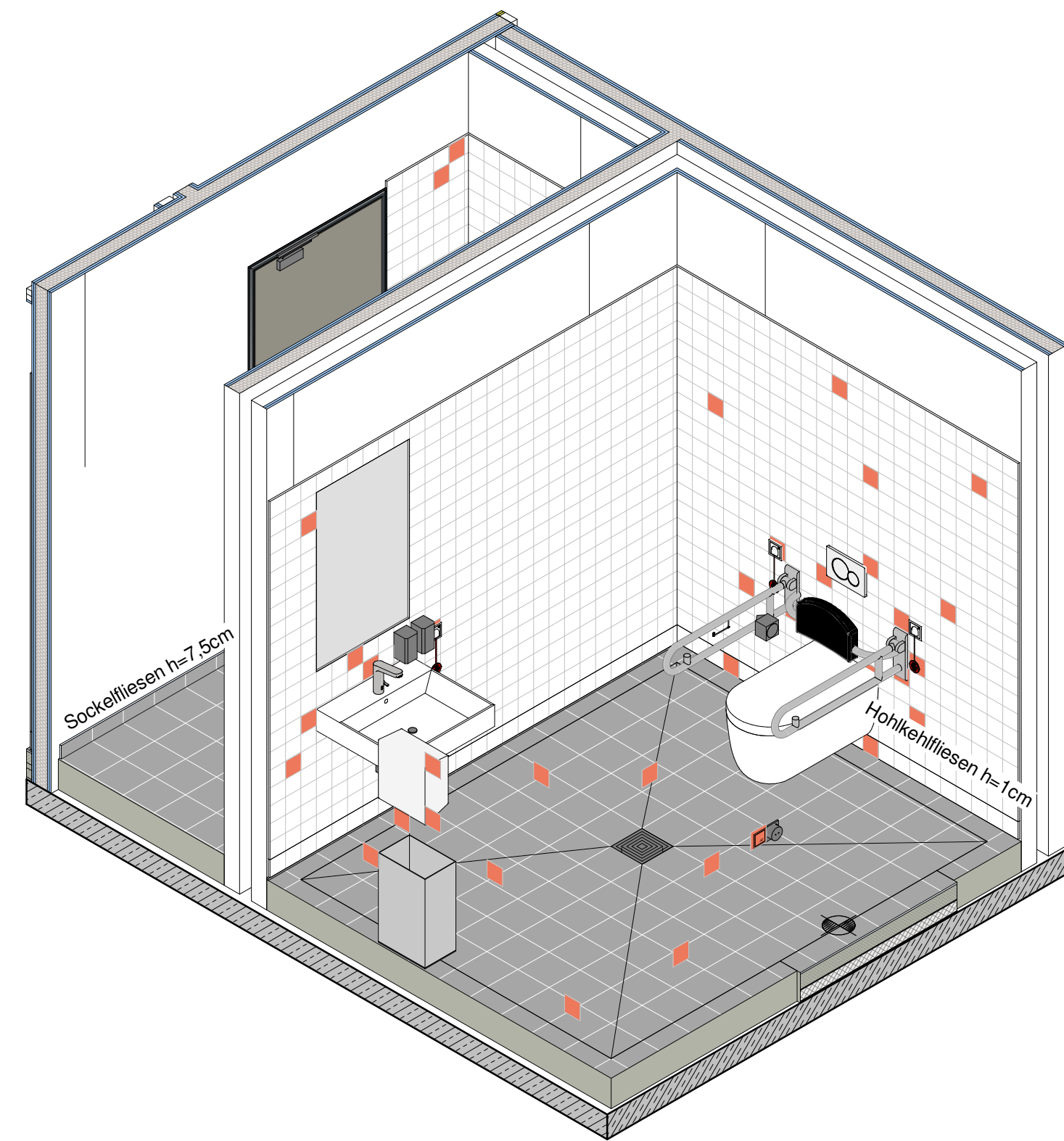
Ansicht 1D  
M 1 : 25



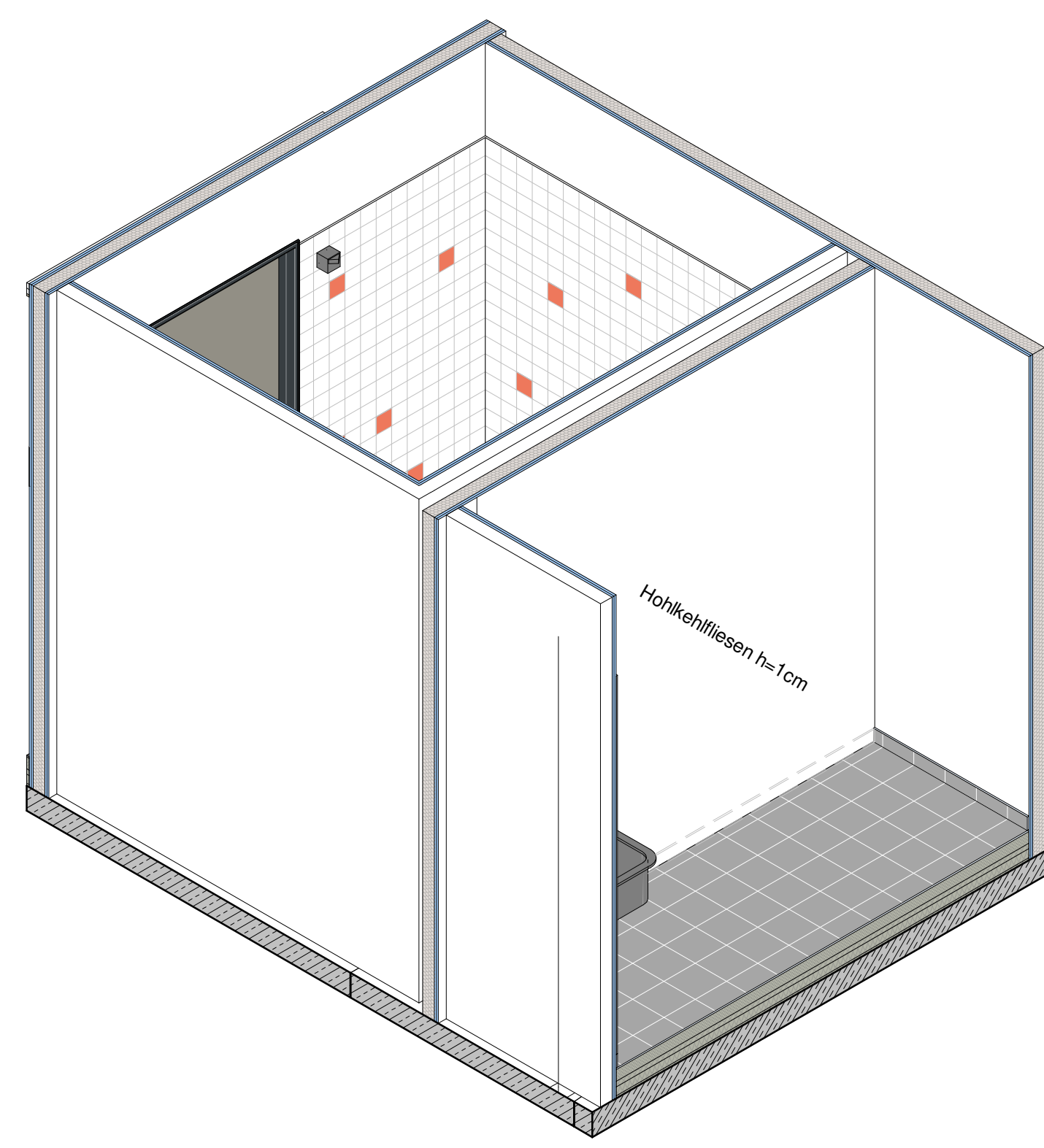
Ansicht 2A  
M 1 : 25



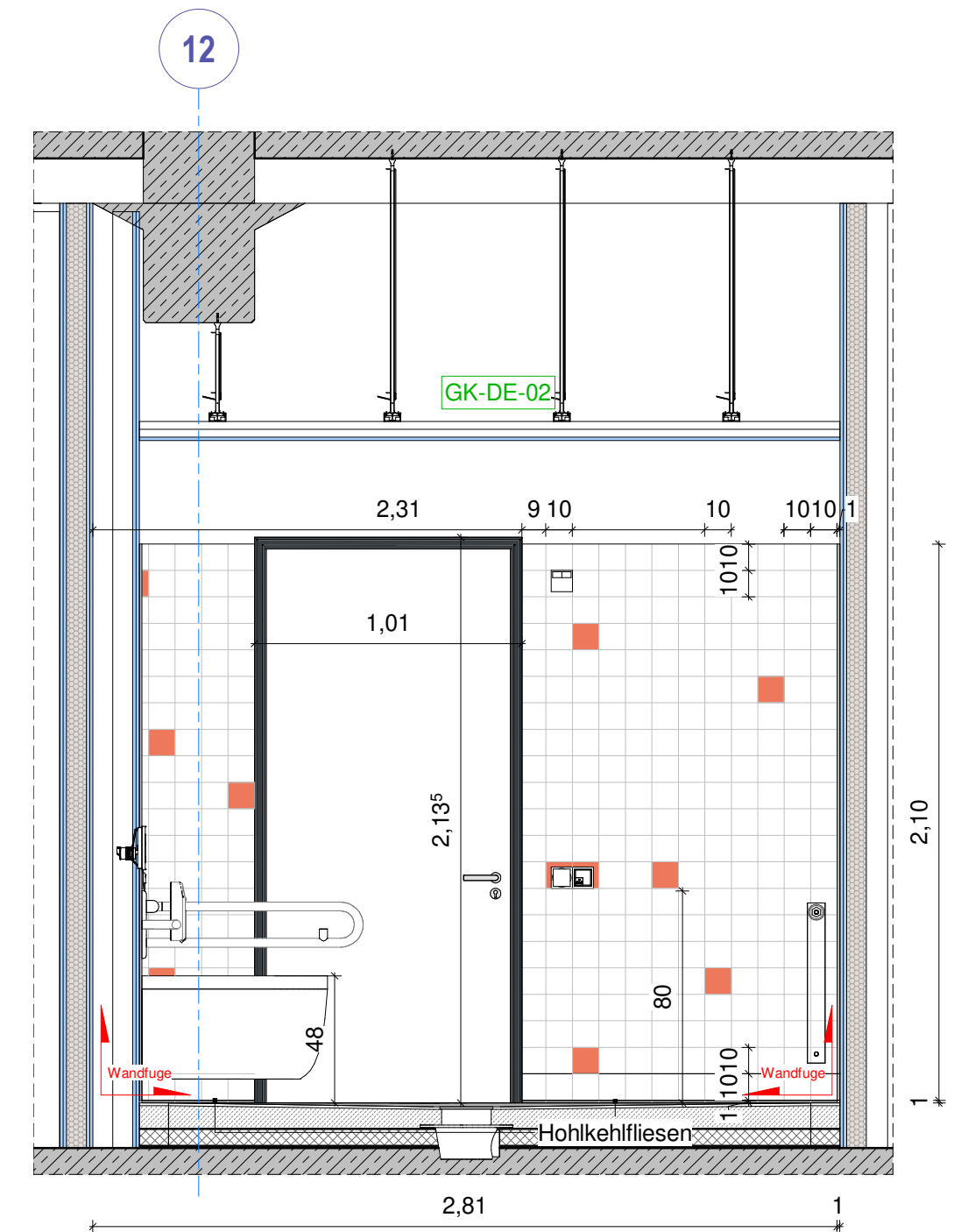
Ansicht 2B  
M 1 : 25



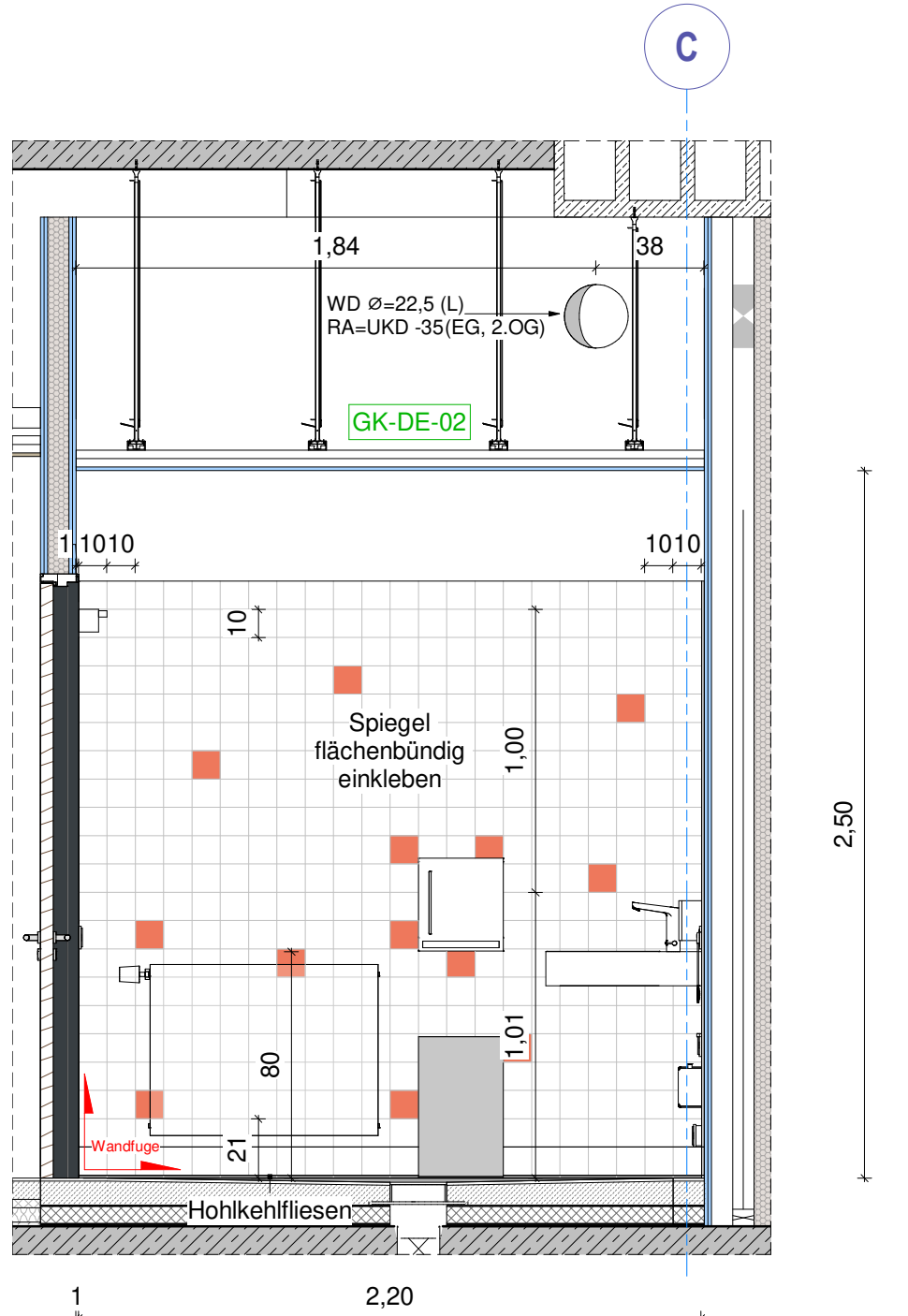
3D Ansicht 1



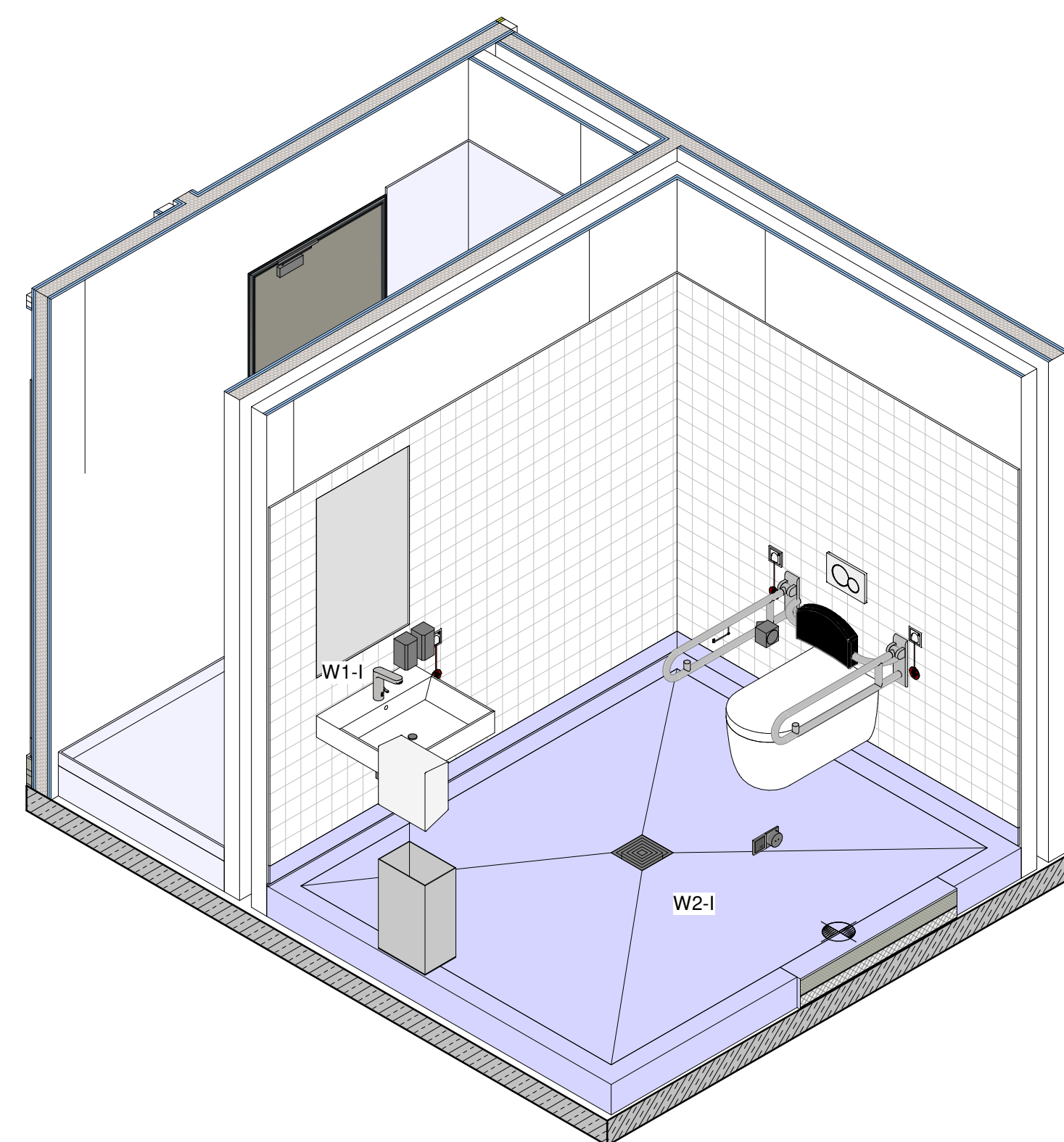
3D Ansicht 2



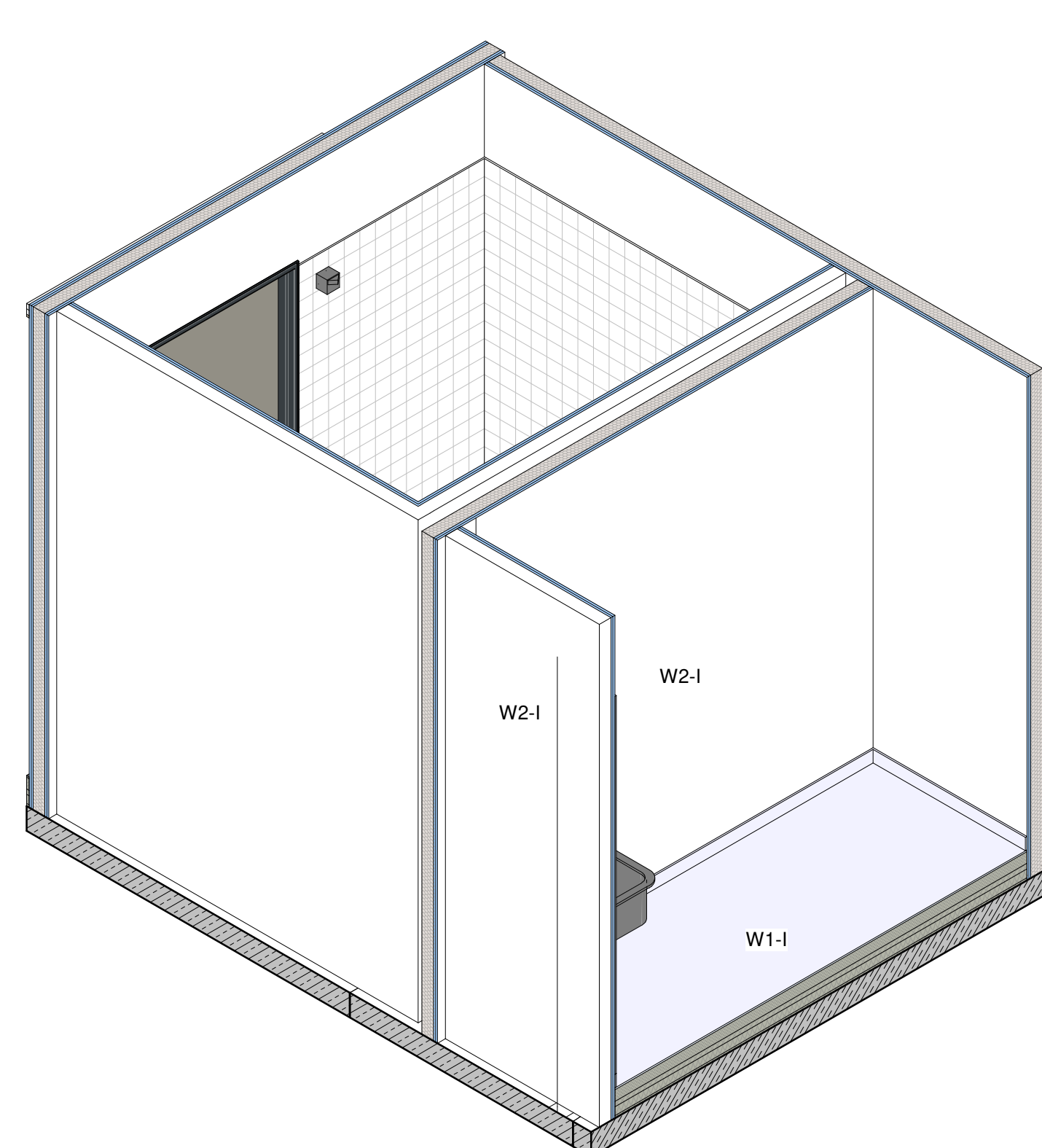
Ansicht 2C  
M 1 : 25



Ansicht 2D  
M 1 : 25



3D Ansicht 1 - Verbundabdichtung



3D Ansicht 2 - Verbundabdichtung

## Legende Abkürzungen und Symbole

Bezeichnung Bodenbeläge		
L1	FB-B. 1.01_LI	Linoleum (Flur / grau)
L2	FB-B. 1.02_LI	Linoleum (Leitfarbe UG1 / hellgrau)
L3	FB-B. 1.03_LI	Linoleum (Leitfarbe EG / orange)
L4	FB-B. 1.04_LI	Linoleum (Leitfarbe OG1 / blau)
L5	FB-B. 1.05_LI	Linoleum (Leitfarbe OG2 / grün)
L6	FB-B. 1.06_LI	Linoleum (Leitfarbe OG3 / hellblau)
L7	FB-B. 1.07_LI	Linoleum (Leitfarbe DG1 / gelb)
L8	FB-B. 1.08_LI	Linoleum (Leitfarbe DG2 / hellgrün)
F1	FB-B. 3.01_FL_H	Fiesen (Sanitär / hellgrau)
F2	FB-B. 3.02_FL_D	Fiesen (Treppenhaus / dunkelgrau)
E1	FB-B. 4.01_AN	Anstrich / Beschichtung (Technik / grau) - dunkel
S1	FB-B. 5.01_SA	Sauberlauf (grau) - mittel

Siehe auch Plan 611 Bauteilkatalog Bodenbeläge sowie Plan 288 Bodenplan.

Bezeichnung Fußboden

Siehe Fußbodenkatalog, Pläne 641, 642, 643 usw.

Bezeichnung Sockelleisten

SL_01	Fußbodenleisten Holz (Eiche) unlackiert 6cm
SL_02	Sockelleisten 7,5cm TH dunkelgrau
SL_03	Aufgesetzte Bodenbelag (Linoleum) mit Hohlkehlnprofil
SL_04	Beschichtung Bodenbelag hochgeleitet 10cm
SL_05	Sockelleisten 7,5cm hell
SL_06	Hohlkehlfiese (gedichtete Wand)
SL_07	Hohlkehlfiese (Sanitär / hellgrau)

Bezeichnung Wandbeläge

AW-A_01	Putz (Außenbereich) Q3, Anstrich gem. Bemusterung
IW-A_01	Putz (RB) / Verspachtelung (TB) Q3, Anstrich Silikatfarbe Weiß gem. Bemusterung
IW-A_02	Putz (RB) / Verspachtelung (TB) Q2, Anstrich Silikatfarbe Weiß gem. Bemusterung
IW-A_03	Sichtbeton ink. Betonlasur
IW-A_04	Silikatfarbe weiß gem. Bemusterung, Grundierung / Verspachtelung ist vor Ort zu bewerten
IW-A_05	Putz Q1
IW-A_06	Beschichtung wie FB (Fettabscheider)
IW-F_01	Fiesen (Sanitär / hellgrau) gem. Bemusterung
IW-F_02	Fiesen (Küche UG1) gem. Bemusterung

\* STB-Säulen sind in der Qualität des Räumes zu verspachteln

Hinweise :

Der Auftragnehmer ist verpflichtet, Zeichnungen in technischer Hinsicht verantwortlich zu prüfen.  
Konstruktions- und fertigungstechnische Bedenken sind dem Architekten und der Bauleitung rechtzeitig vor Ausführungsbeginn schriftlich mitzuteilen und zu begründen.

Alle Maße sind vor Ort zu prüfen. Unstimmigkeiten und Abweichungen sind in Rücksprache mit der Baubewachung und/ oder dem planenden Architekten zu nehmen.

Fleckenarbeiten:

- Boden: Feinsteinzeugfliesen, 20 x 20 cm / 30 x 30 cm, Rutschfestigkeit R10, Farbe hellgrau gem. Angabe Bauherr und Bemusterung

- Wand: Feinsteinzeugfliesen, 10 x 10 cm, Farbe weiß mit eingestreute Fiesen in Leitfarbe, gem. Angabe Bauherr und Bemusterung

- Sockelleisten: Hohlkehlssockel Fiesen, 20 x 10 cm (kurze Seite an der Wand)

- Fugen: Farbe gem. Angabe Bauherr und Bemusterung

Fußboden- und Wandfliesen sind im Fugenschnitt zu verlegen.

Verbundabdichtung nach DIN 18534:

W1-I	Flächen mit häufiger Einwirkung aus Spritzwasser oder nicht häufiger Einwirkung aus Brauchwasser, ohne Intensivierung durch anstauendes Wasser
W2-I	Flächen mit häufiger Einwirkung aus Spritzwasser und/oder Brauchwasser, vor allem auf dem Boden zeitweise durch anstauendes Wasser intensiviert
W3-I	Flächen mit sehr häufiger oder lang anhaltender Einwirkung aus Spritz- und/oder Brauchwasser und/oder Wasser aus intensiven Reinigungs-verfahren, durch anstauendes Wasser intensiviert

STADT LEIPZIG		
- Amt für Gebäudemanagement -		
NEUES RATHAUS 04092 LEIPZIG		
Objekt		
Umnutzung Gymnasium Heinrichstraße Schule Heinrichstraße 36A 04317 Leipzig		
Auftraggeber		Freigabedatum
STADT LEIPZIG Amt für Gebäudemanagement Technisches Rathaus / Prager Straße 118-136 04317 Leipzig		
Architekt		Fachplaner
Übersicht / Lage- / Höhenbezug		
Schnitthöhen:		
OG1: 1,00 m		
OG2: 1,00 m		
EG: 1,00 m		
UG1: 1,00 m		
UG2: 1,00 m		
UG3: 1,00 m		
Höhensystem: ± 0,00 = 116,88 m ü. NN		
Planbezeichnung		
Schemata Fliesen, EG/2OG WC Barrierefrei		
Leistungsphase		
A06 LV-Exemplar		
Datei:		
017462g001_6_ARC_SC95_B		
Blattnr.:		
695		
gezeichnet:		
Datum:		
17.02.2023		
Format:		
841x1189		
Maßstab:		
1:25		