

Legende Brandschutz Türen DIN 4102 / Bauaufsichtliche Benennung

- T90-ds+rs

feuerbeständige, dicht- und selbstschließende Tür
- T30-rs

feuerhemmende, rauchdichte und selbstschließende Tür
- T30

feuerhemmende, dicht- und selbstschließende Tür
- BSV30

raumabschließend feuerhemmende Brandschutzverglasung (strahlungsundurchlässig)
- rs

rauchdichte und selbstschließende Tür
- ds

dichtschießende Tür
- baulicher Rettungsweg mit Panikfunktion in Fluchtrichtung

Legende Brandschutz

- feuerhemmendes Bauteil Feuerwiderstand ≥ 30 min
- feuerbeständiges Bauteil Feuerwiderstand ≥ 90 min
- notwendiger Flur
- notwendiger Treppenraum
- freizuhaltender Hauptgang als Rettungsweg

Abschließbarkeit Digitales Schließsystem VE 3220

Wenn nicht anders markiert, dann sind Türen generell beidseitig abschließbar.  
Ausnahmen sind mit Schlüsselssymbol markiert:

- einseitig abschließbar. Schlüssel auf Seite mit digitalem Schließzylindertransponderaufsatz.  
Gegenseite nicht abschließbar.
- Nicht abschließbare Türseite. (bei Einzel-WCs ist auf der anderen Seite eine WC-Verriegelung (rot-grün))

Legende Innentüren:

Türtypen:

VE3150 Innentüren Holz:

- HT - Holztür
- HT - Holztür, Feuchtraum, Klimaklasse III
- KT - Kunststofftür, Nassraum, Klimaklasse III

VE3160 Innentüren Metall / Glas:

- RR - Rohrrahmentür
- SB - Stahlblechtür
- ST - Schachttür

VE3260 Innentüren Prallwand:

- PT - Prallwandtür
- TO - Prallwandtor

weitere Typencodes:

- N

Nassraum
- F

Feuchtraum
- G

Glasfeld
- B

barrierefreies WC / Umkleibereich

K → Türseite mit Knauf

Klimaklasse:

Wenn nicht anders vermerkt, Klimaklasse II

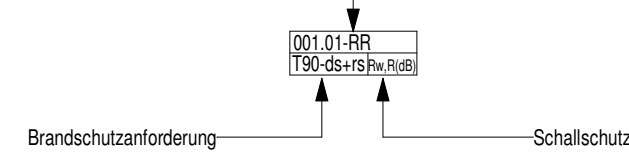
Außentüren (AT):

Außentüren sind Bestandteil der VE 3051 Fassade / Fenster / etc.  
Siehe Zugangskonzept.

Detailverweis Fassade  
SHÜT1

Türstempel:

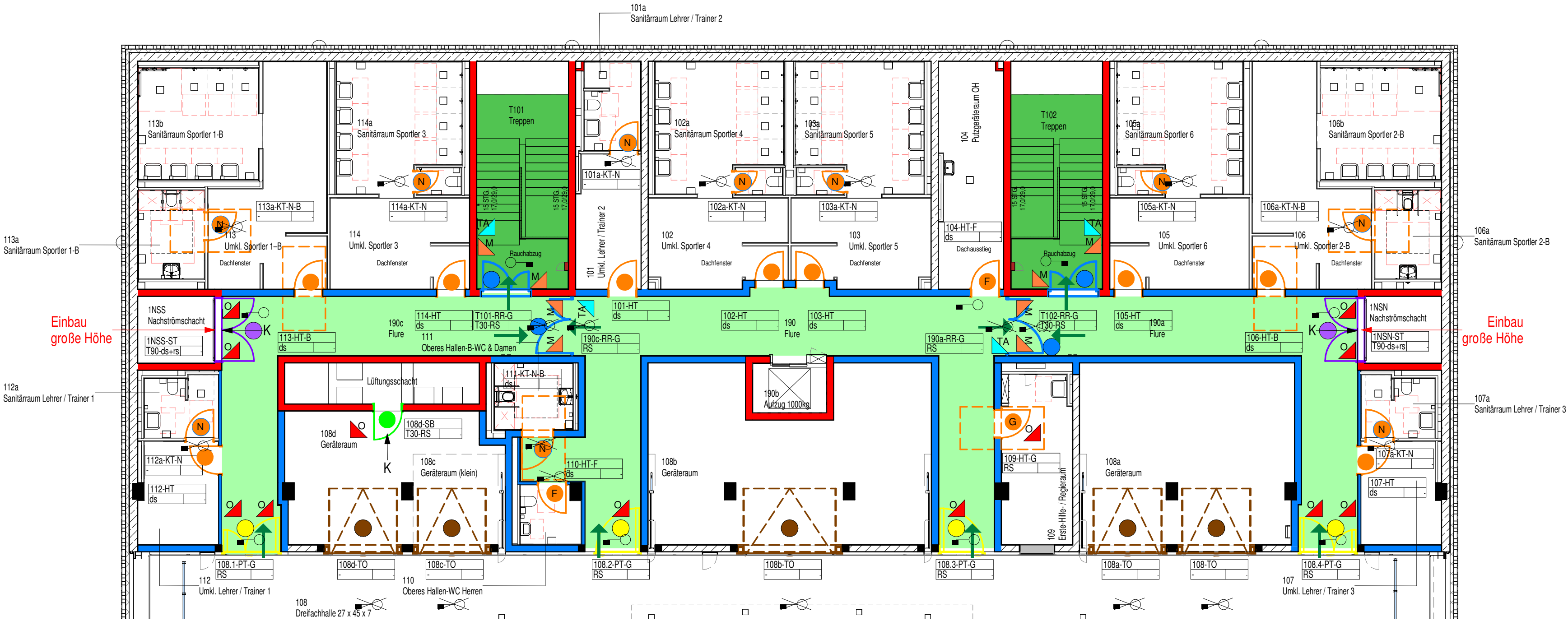
Türnummer: Raumnummer.Ordnungsnummer-Türtyp



Türschließung/ Feststellung:

- Aufbauender Türschließer ohne Feststellung
- Türschließer mit:  
Magnet Feststellung
- Elektrische Rastfeststellung
- Freilauf Türschließung, aufbauend
- Handauslösetaster, installiert 1,8m über OKF

OG



Zur Verifizierung des Planes können Anbindemaße  
der Fenster und Türen bzw. nicht vermaßte Elemente  
oder Bereiche aus dem Plan abgegriffen werden.

**STADT LEIPZIG** NEUES RATHAUS  
- Amt für Gebäudemanagement - 04092 LEIPZIG

Objekt  
Schulzentrum Gerichtsweg  
  
Sporthalle (SH)  
Gerichtsweg 13  
04103 Leipzig

Auftraggeber  
  
Stadt Leipzig  
Amt für Gebäudemanagement  
  
04092 Leipzig

Architekt  
  
Fachplaner

Übersicht / Lage- / Höhenbezug +/- 0,00=117,25 üNN  
Höhensystem: DIN EN 1216  
Freigabestatus

Planbezeichnung  
Inhalt\_Plannummer\_Maßstab\_Index  
SC61\_SHIT3\_120\_A  
Sporthalle - Übersichtsplan Türen Obergeschoss

Leistungsphase  
5 - Ausführungsplanung

Datei: Liegenschaft\_Gebäude\_GT\_L\_GEW\_INHA\_INDEX  
013882g004\_5\_ARC\_S61\_A Blattnr.: SHIT3  
gezeichnet: IT Datum: 04.07.2023 Format: A2 594,0 x 420,0 Maßstab: 1:120