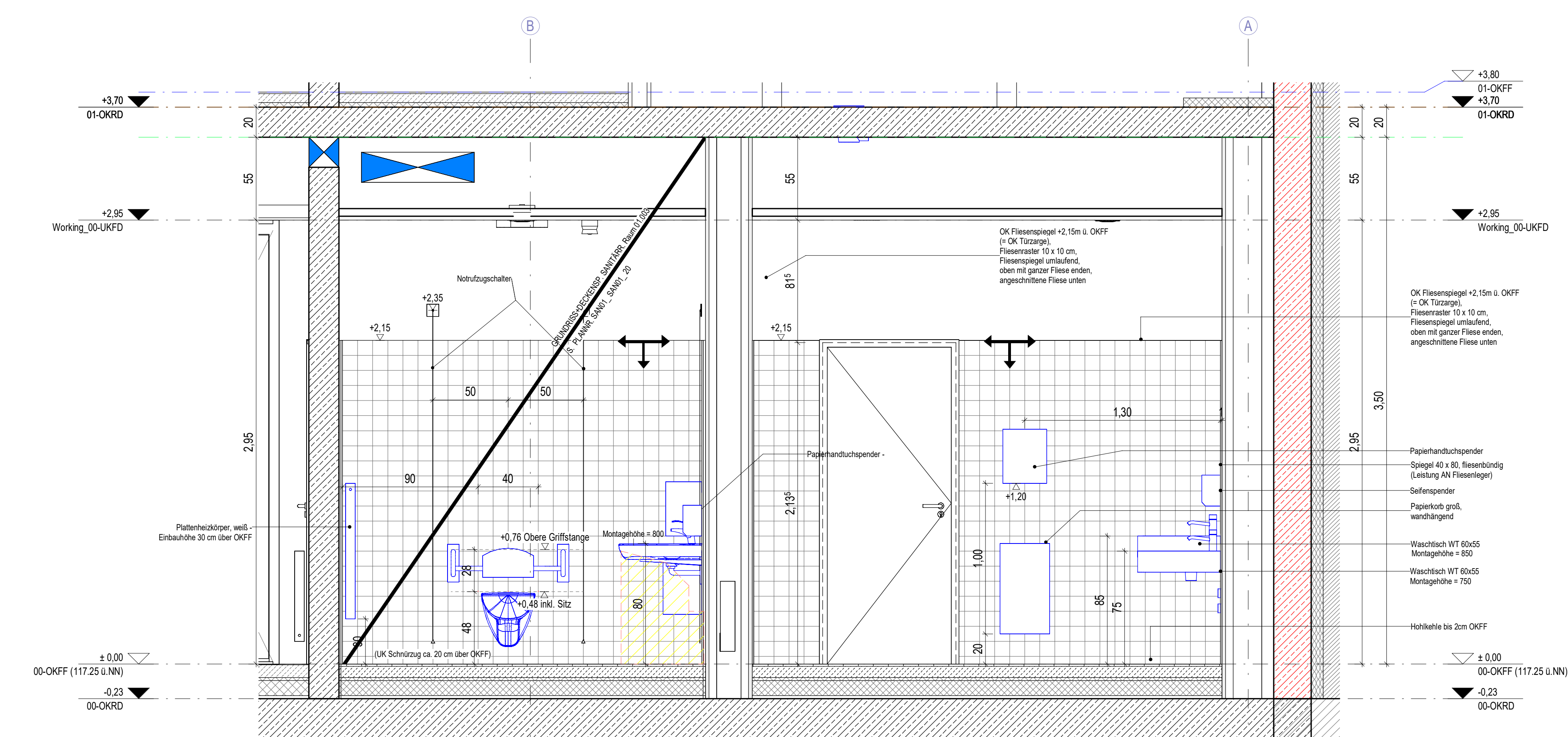
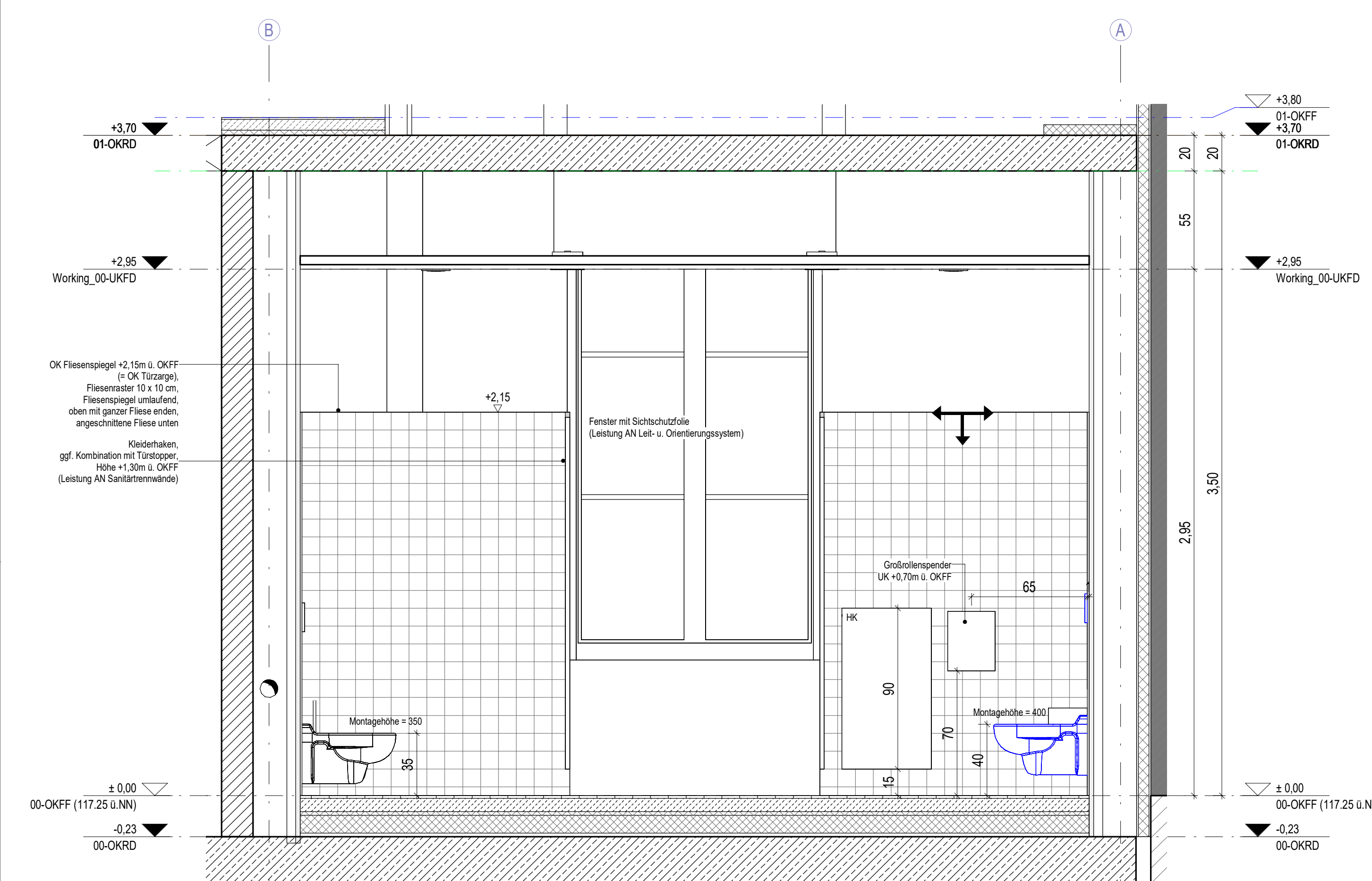


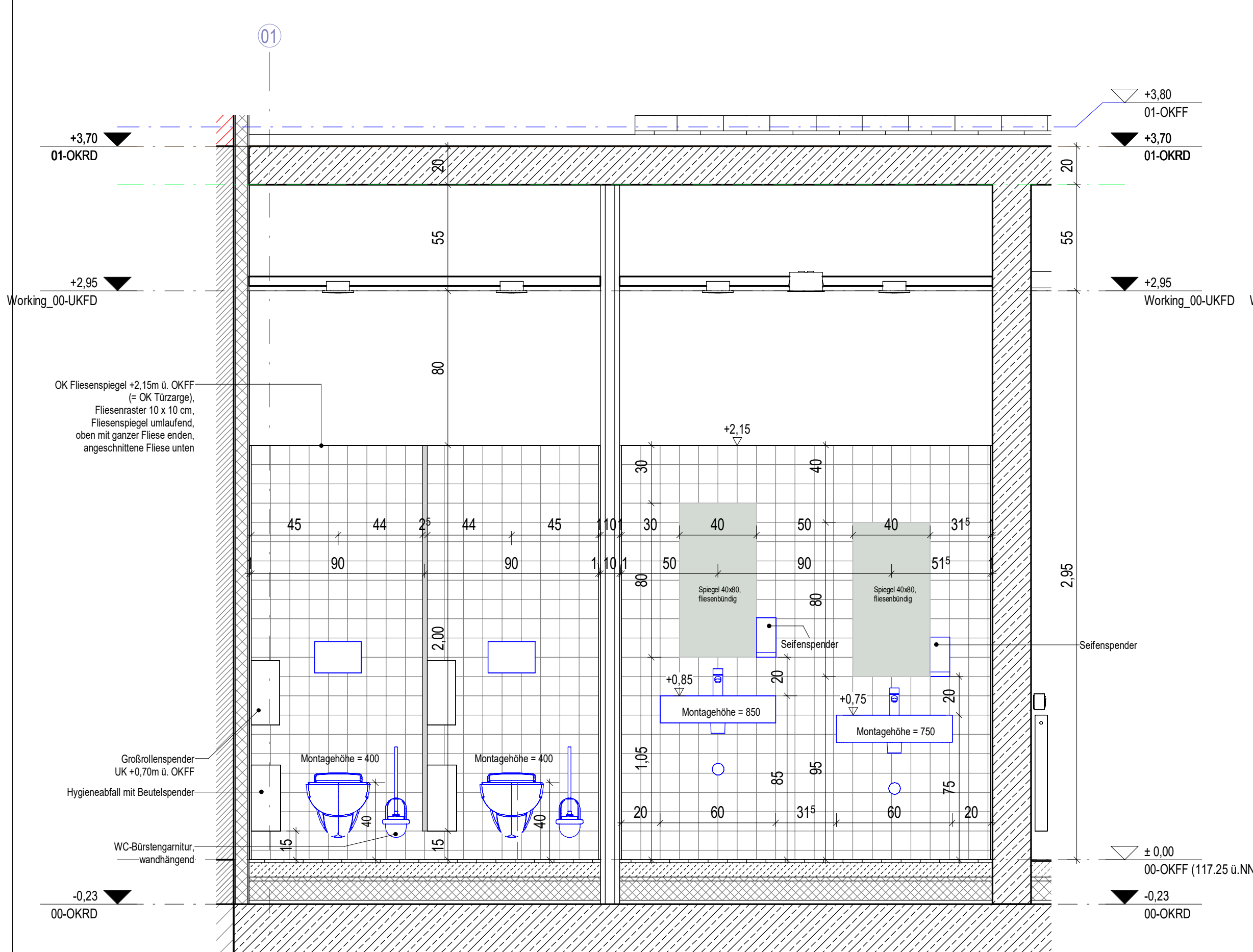
1 EP_IA_Sanitär_WC-Damen_B-WC_Norden



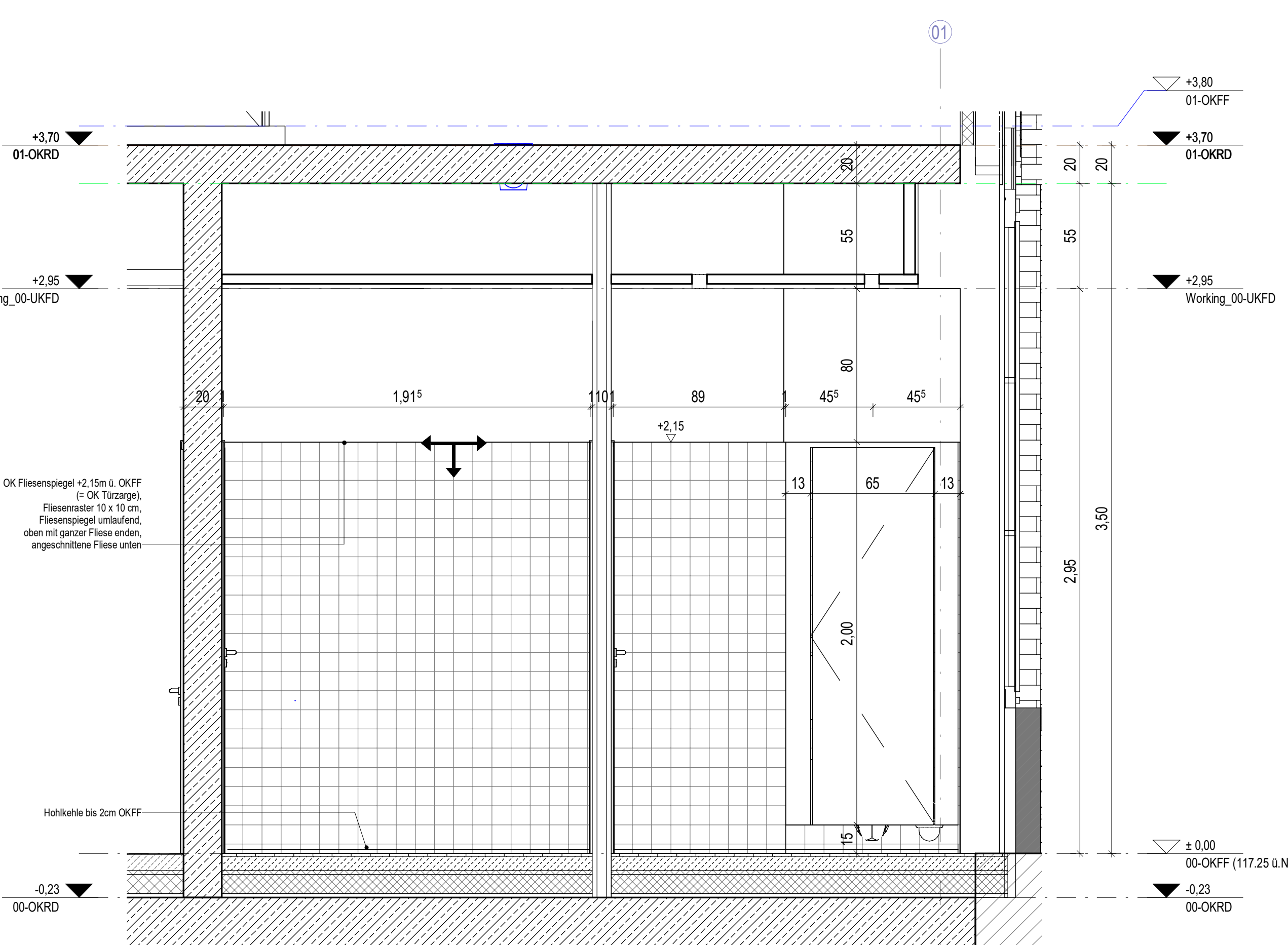
2 EP_IA_Sanitär_WC-B_Süden



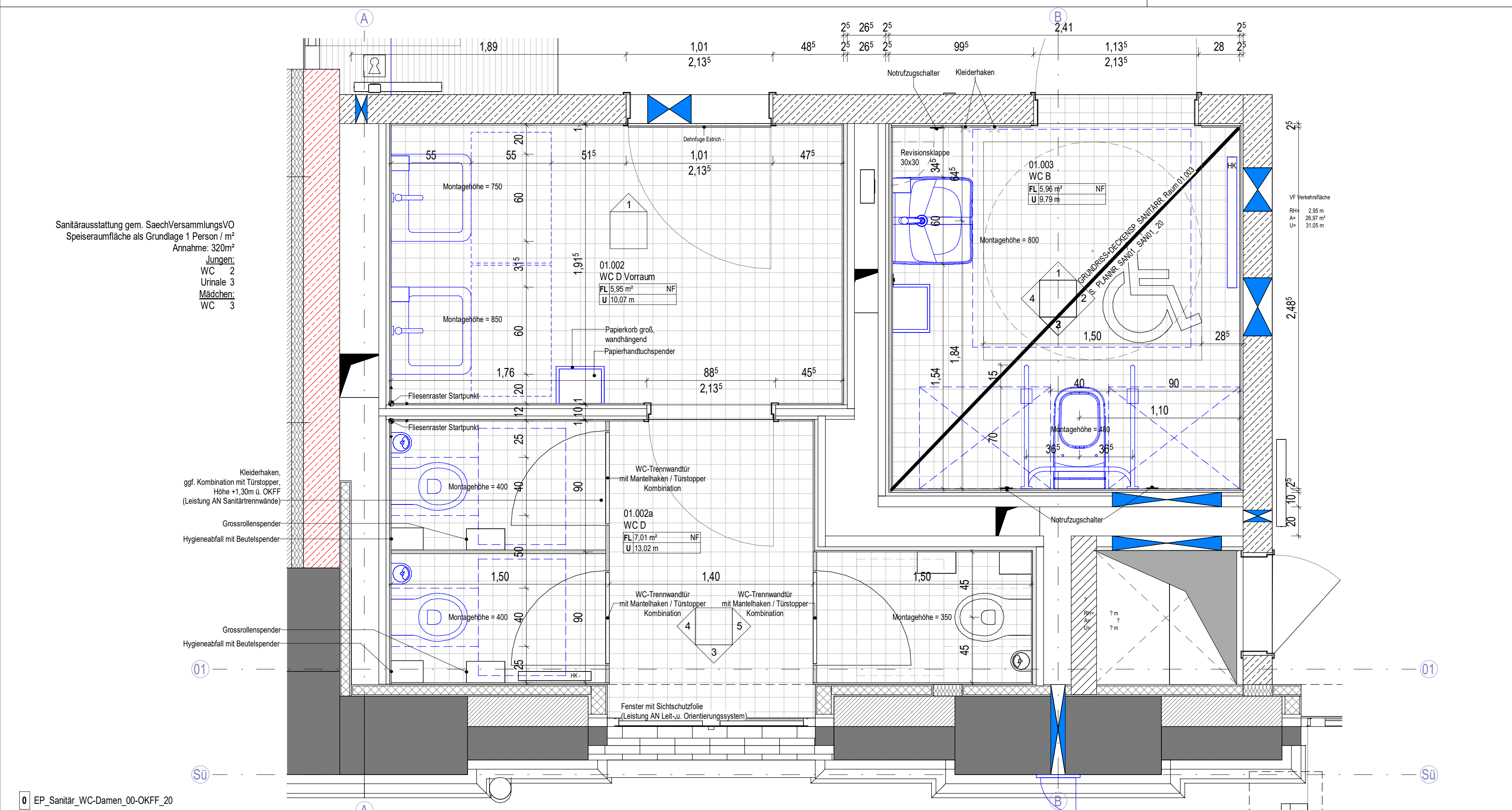
3 EP_IA_Sanitär_WC-Damen_B-WC_Süden



4 EP_IA_Sanitär_WC-Damen_B-WC_Westen



5 EP_IA_Sanitär_WC-Damen_Osten



6 EP_Sanitär_WC-Damen_OO-KKFF_20

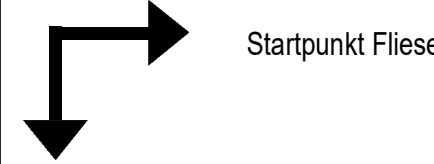
Sanitärtrennkabinen mit Tür frontal

- HPL-Kompaktplatten: Oberfläche: Sonderfarbe NCS nach Bemusterung
- Aluminiumfüße, Ø20mm, ohne unterseitige Umfassung der Trennwände
- alle sichtbaren Türkanten in Türblattfarbe
- Aluminiumteile natur farblos eloxiert
- Türklinke, WC Beschlag Aluminium natur farblos eloxiert
- Befestigungsmittel, wie Schrauben, Nieten, etc. verzinkt oder aus Edelstahl
- wasserbeständig, faulnissicher, kratz-, bruch- und stoßfest
- rückseitig: Mantelhaken/ Türstopper Kombi

Verbindung der Profile mit den Platten mittels Hochleistungslebstoff. Sichtbare Verschraubungen sind nicht zugelassen. Wandanschluss durch U-Profile aus Aluminium, im hinteren Bereich abgerundet, um Bohrlöcher vollständig abzudecken. Verdeckte Befestigung an Wand. Stabilisierung der Vorderfront am Mauerwerk mittels zusätzlicher Aluminiumverstärkungswinkel, 80 x 80 x 8 mm

Für alle gefliesten Räume gilt:
Wandfliesen und Bodenfliesen im
Fugenschnitt verlegen, mit
durchlaufenden Fugen zwischen
Wandbekleidung und Bodenbelag!
Fliesenfugenfarbe mit Architekt
abzustimmen.

Blau dargestellte TGA Objekte: Leistung TGA



BITTE BEACHTEN
Alle angegebenen Maße und Abmessungen sind am Bau zu prüfen. Eventuelle Unstimmigkeiten sind vor der Ausführung mit der Bauleitung zu klären. Unstimmigkeiten zwischen verschiedenen Planungsunterlagen (z.B. zwischen Oberkantung und Planung RLS) sind mit dem AN zu klären und die Bauleitung auszuweisen.

LEGENDE

Höhensystem: Datum ±117,25m ü. NN
Höhenmaße beziehen sich auf OKFF
Höhenmaße beziehen sich auf NN
Für die CAD-Bearbeitung gilt:
Alle unternommenen Maße sind informativ
und vorbehaltlich der weiterführenden
Ausführungs- und Genehmigungsplanung

BN ±117,25m ü. NN

OKFF = Oberkantung Fließboden

OKRD = Oberkantung Rohlaufboden

OKFF = Oberkantung Fließboden

OKRD = Oberkantung Rohlaufboden

OKFF = Oberkantung Fließboden

OKRD = Oberkantung Rohlaufboden

OKFF = Oberkantung Fließboden

OKRD = Oberkantung Rohlaufboden

OKFF = Oberkantung Fließboden

OKRD = Oberkantung Rohlaufboden

OKFF = Oberkantung Fließboden

OKRD = Oberkantung Rohlaufboden

OKFF = Oberkantung Fließboden

OKRD = Oberkantung Rohlaufboden

OKFF = Oberkantung Fließboden

OKRD = Oberkantung Rohlaufboden

OKFF = Oberkantung Fließboden

OKRD = Oberkantung Rohlaufboden

OKFF = Oberkantung Fließboden

OKRD = Oberkantung Rohlaufboden

OKFF = Oberkantung Fließboden

OKRD = Oberkantung Rohlaufboden

OKFF = Oberkantung Fließboden

OKRD = Oberkantung Rohlaufboden

OKFF = Oberkantung Fließboden

OKRD = Oberkantung Rohlaufboden

OKFF = Oberkantung Fließboden

OKRD = Oberkantung Rohlaufboden

OKFF = Oberkantung Fließboden

OKRD = Oberkantung Rohlaufboden

OKFF = Oberkantung Fließboden

OKRD = Oberkantung Rohlaufboden

OKFF = Oberkantung Fließboden

OKRD = Oberkantung Rohlaufboden

OKFF = Oberkantung Fließboden

OKRD = Oberkantung Rohlaufboden

OKFF = Oberkantung Fließboden

OKRD = Oberkantung Rohlaufboden

OKFF = Oberkantung Fließboden

OKRD = Oberkantung Rohlaufboden

OKFF = Oberkantung Fließboden

OKRD = Oberkantung Rohlaufboden

OKFF = Oberkantung Fließboden

OKRD = Oberkantung Rohlaufboden

OKFF = Oberkantung Fließboden

OKRD = Oberkantung Rohlaufboden

OKFF = Oberkantung Fließboden

OKRD = Oberkantung Rohlaufboden

OKFF = Oberkantung Fließboden

OKRD = Oberkantung Rohlaufboden

OKFF = Oberkantung Fließboden

OKRD = Oberkantung Rohlaufboden

OKFF = Oberkantung Fließboden

OKRD = Oberkantung Rohlaufboden

OKFF = Oberkantung Fließboden

OKRD = Oberkantung Rohlaufboden

OKFF = Oberkantung Fließboden

OKRD = Oberkantung Rohlaufboden

OKFF = Oberkantung Fließboden

OKRD = Oberkantung Rohlaufboden

OKFF = Oberkantung Fließboden

OKRD = Oberkantung Rohlaufboden

OKFF = Oberkantung Fließboden

OKRD = Oberkantung Rohlaufboden