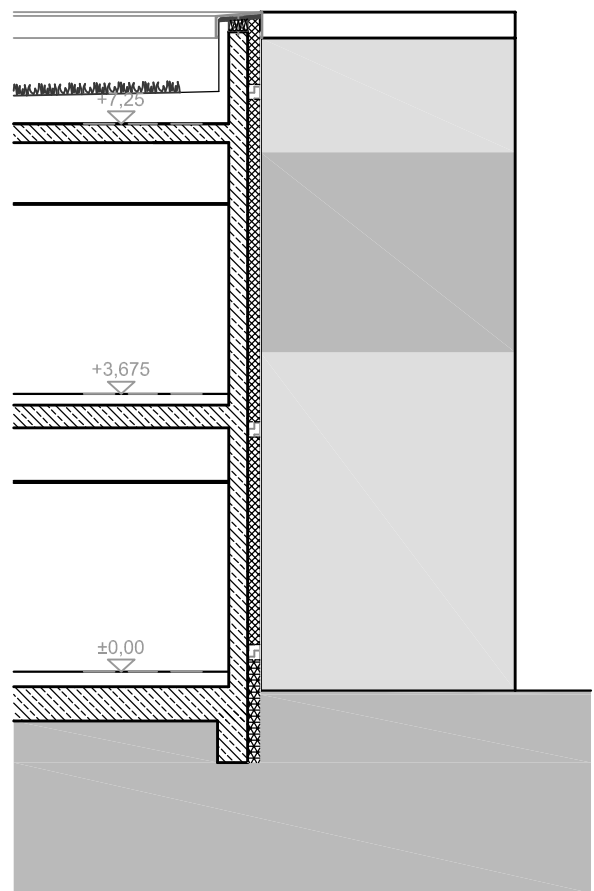
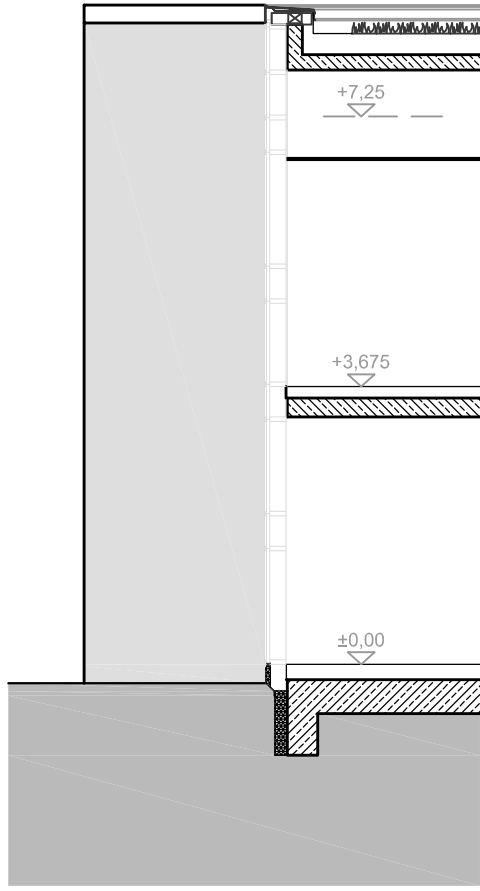


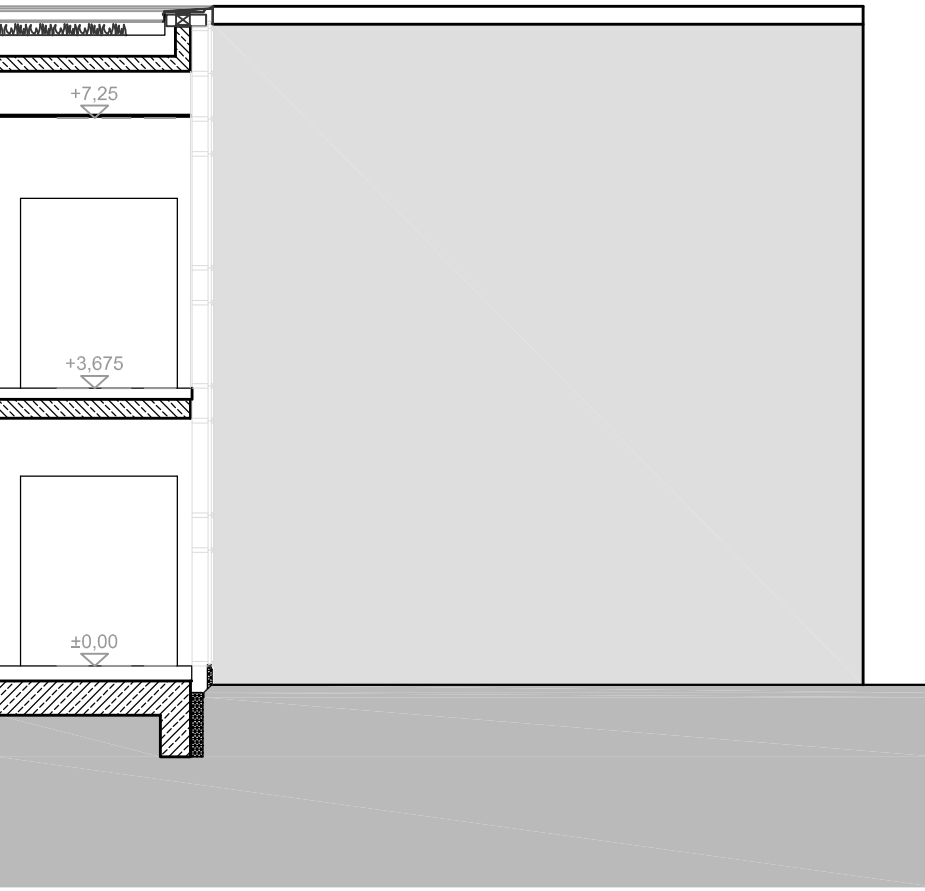
NORD-WEST-ANSICHT



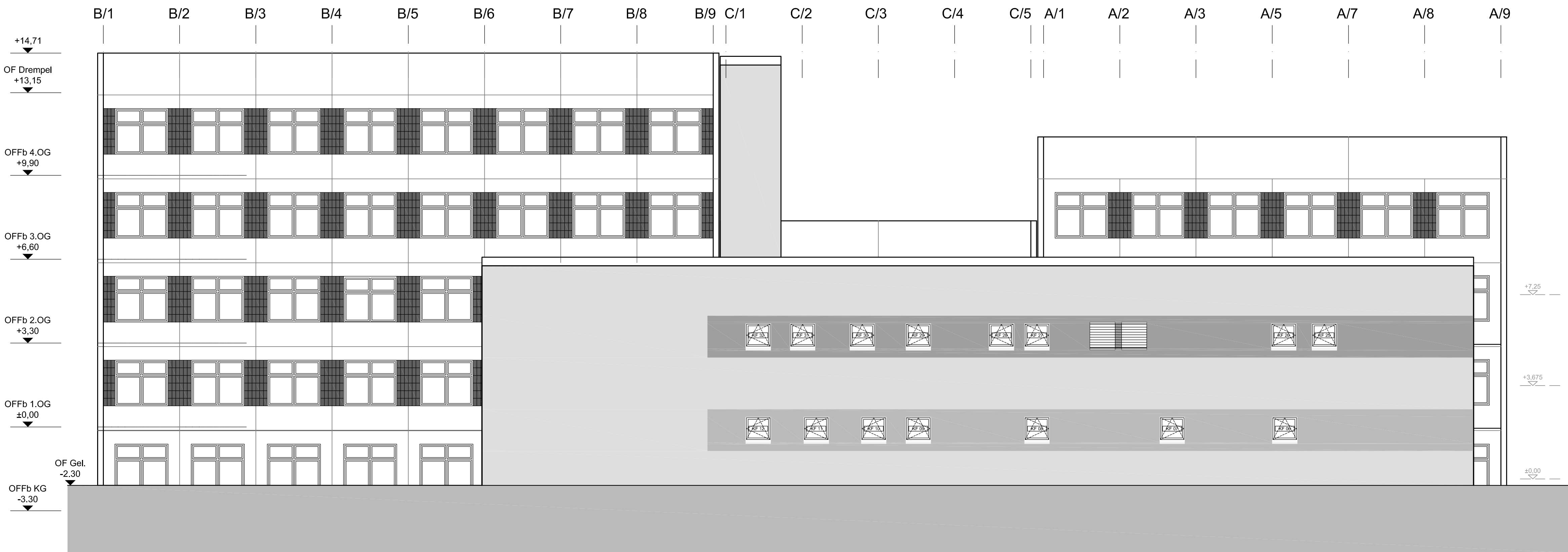
ANSICHT Achse a



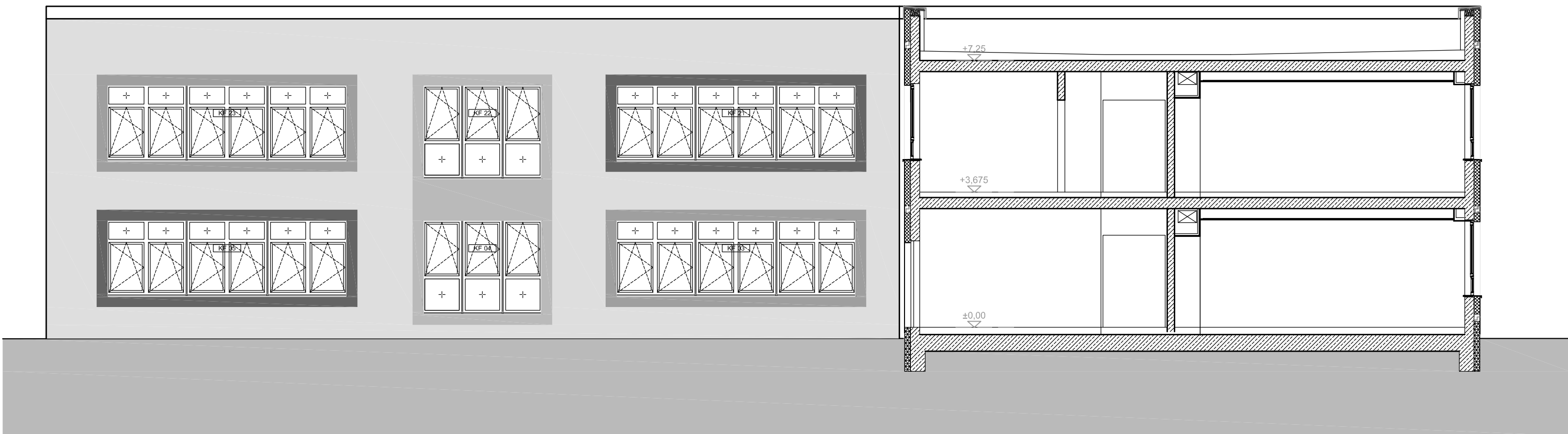
ANSICHT Achse c



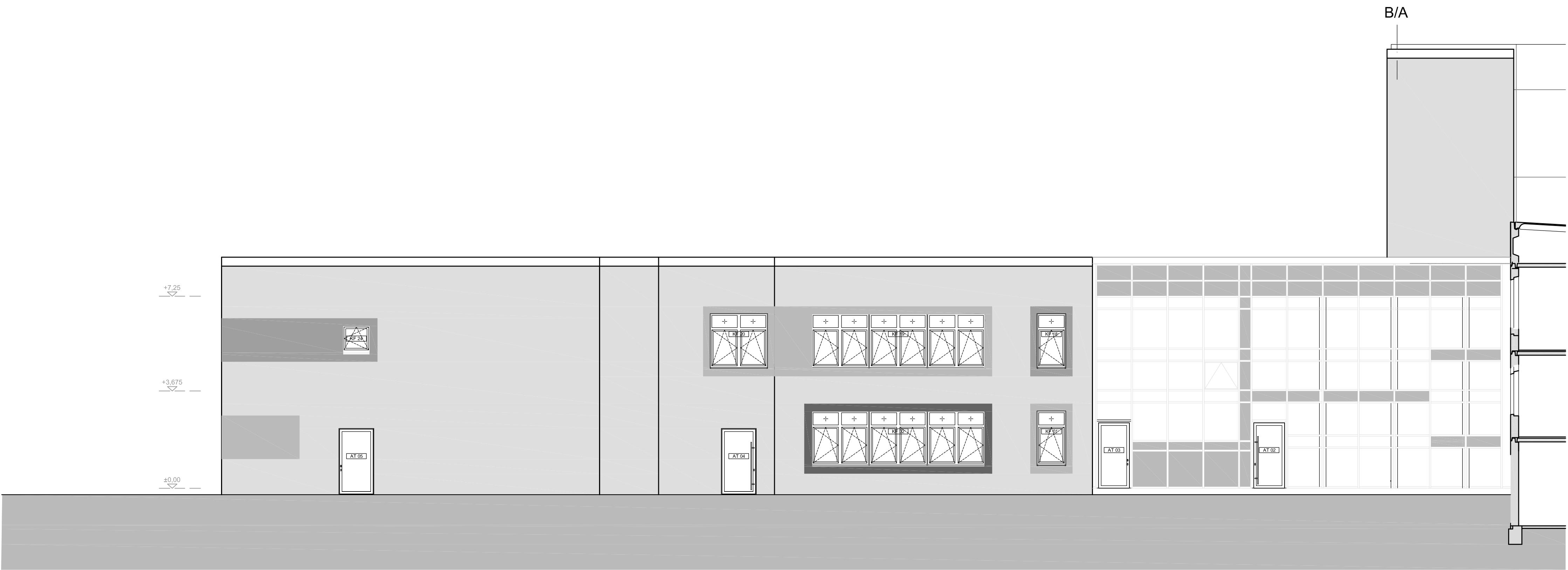
ANSICHT Achse F



SÜD-WEST-ANSICHT



NORD-OST-ANSICHT



SÜD-OST-ANSICHT

LEGENDE

gelb 5.000 - 7.000	
orange 5.000 - 7.000	
rot 5.000 - 7.000	
blau 5.000 - 7.000	

Zur Verifizierung des Planes können Anbindemaße der Fenster und Türen bzw. nicht vermaßte Elemente oder Bereiche aus dem Plan abgegriffen werden.	
STADT LEIPZIG - Amt für Gebäudemanagement -	
Objekt Modernisierung Bestandsgebäude Grundschule Riebeckstraße 50, 04317 Leipzig	
Auftraggeber Stadt Leipzig Amt für Gebäudemanagement Prager Straße 118-136 04317 Leipzig	
Architekt	Fachplaner
Übersicht	
Planbezeichnung Ansicht Trakt B	
Leistungsphase Bestandsplan	
Datum: gezeichnet:	Blattnr.: Datum: Format:
02.04.2025	1189x841 1:1