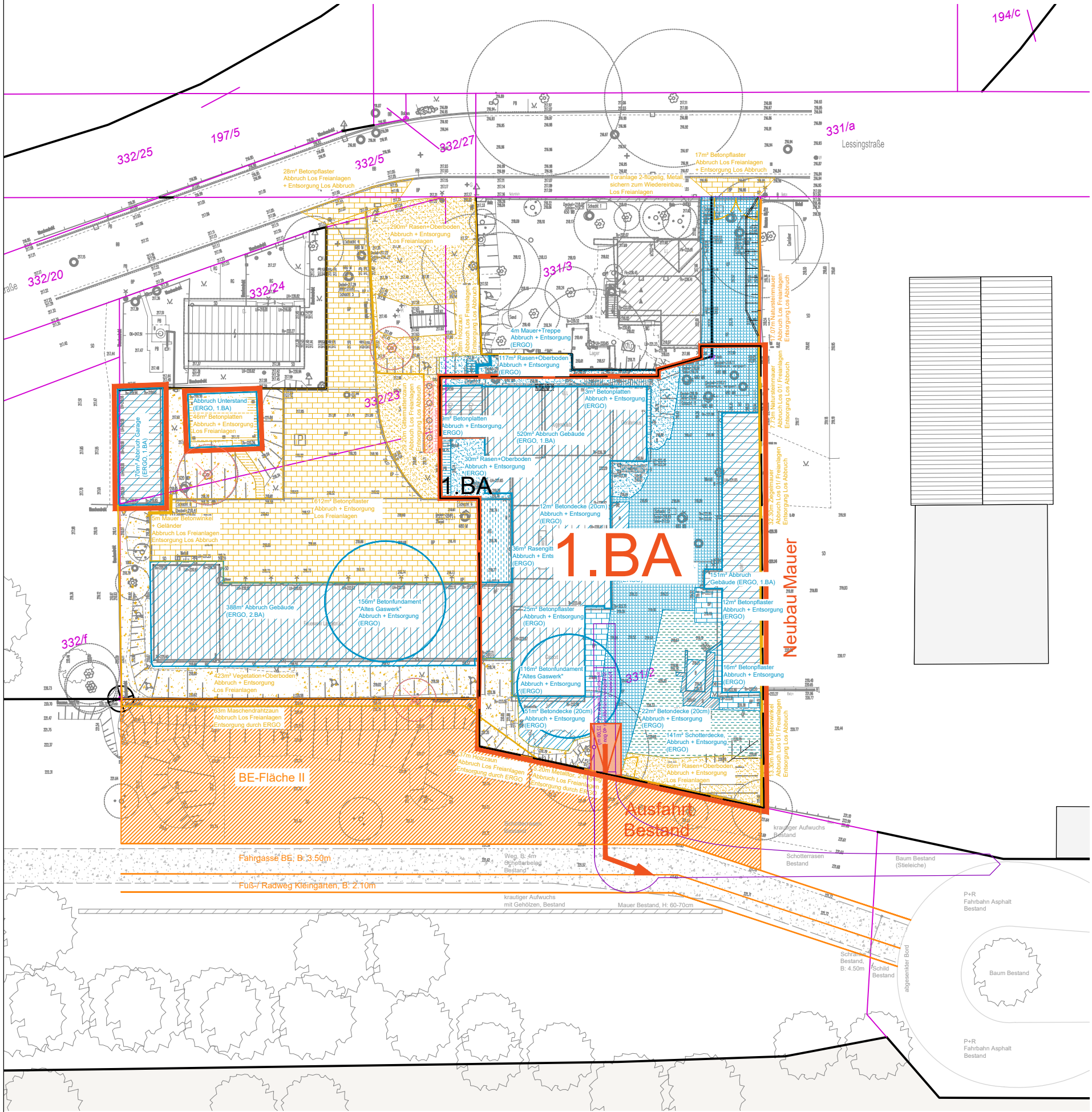
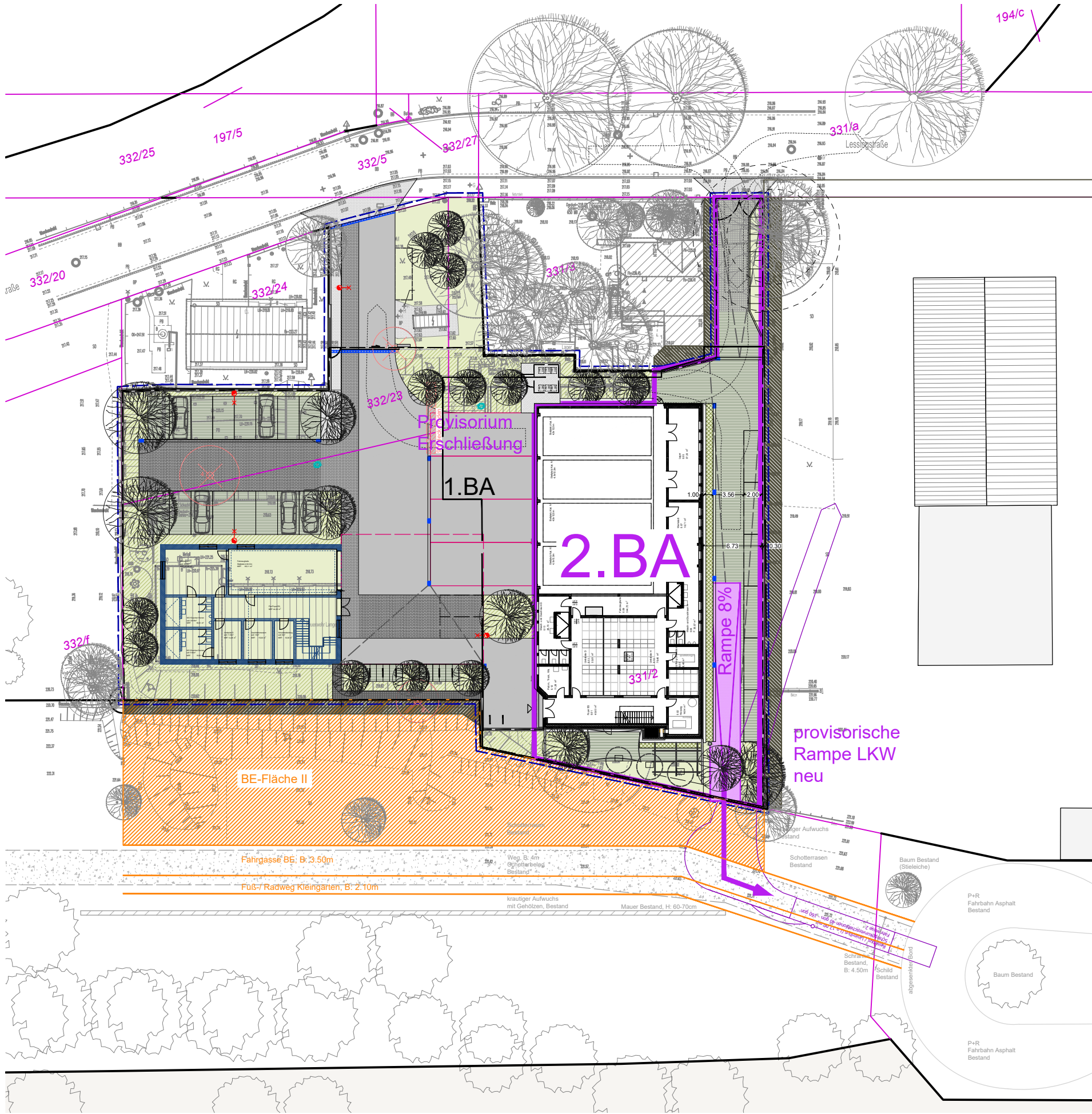


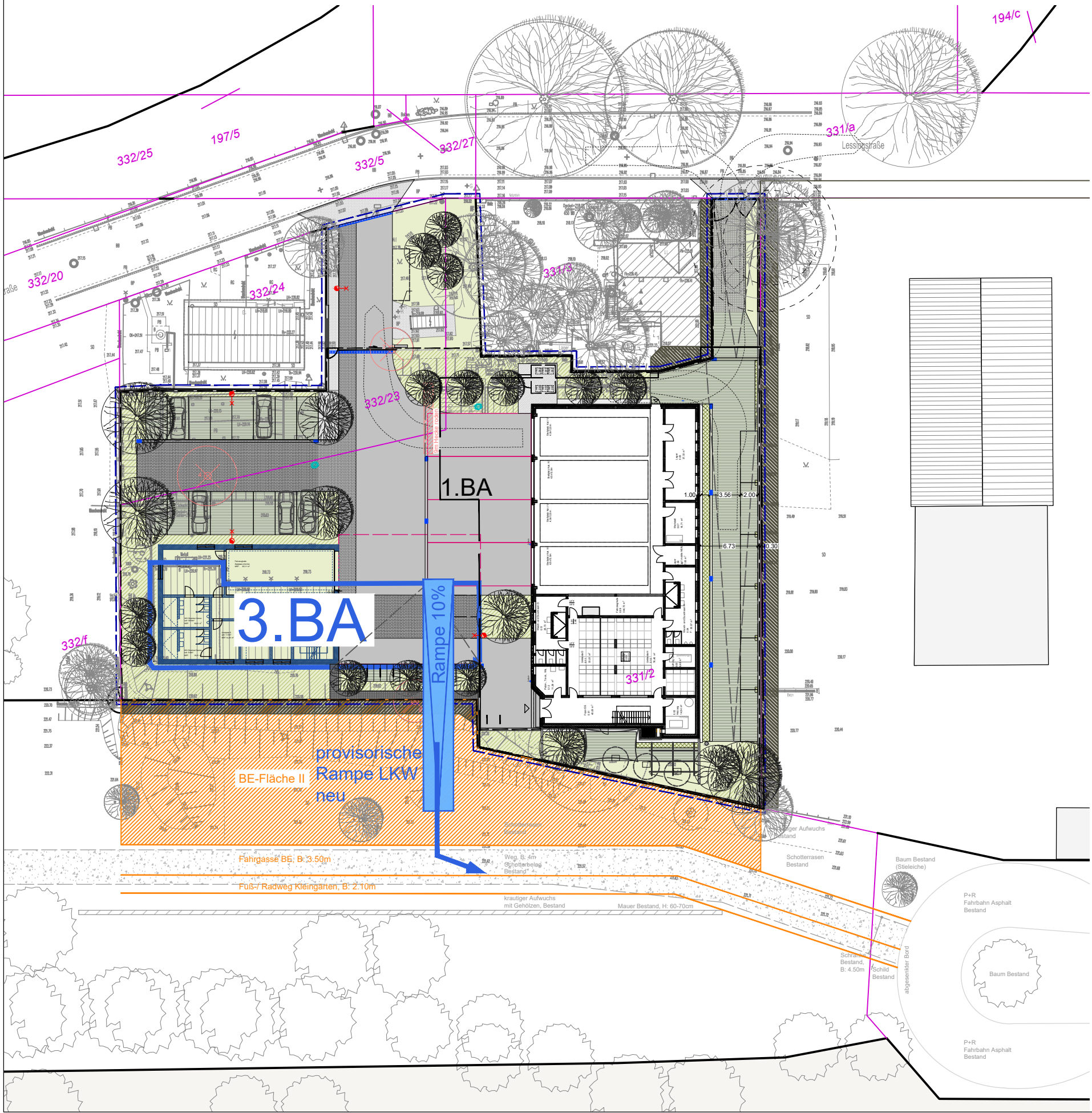
1. BAUABSCHNITT - ABBRUCH GASWERK + NEUBAU MAUER OST



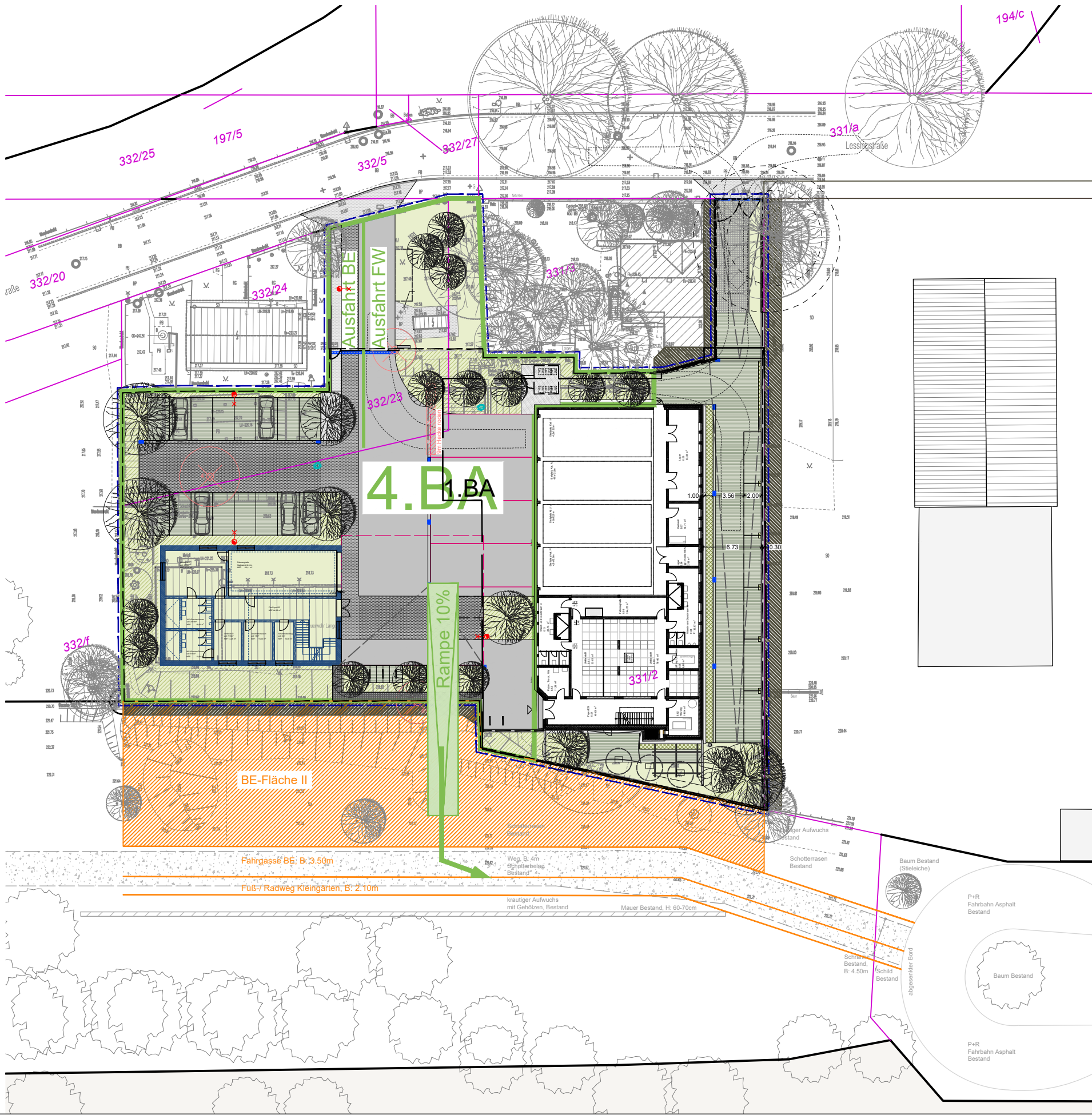
2. BAUABSCHNITT - NEUBAU STF UND FREIANLAGEN OST



3. BAUABSCHNITT - ABBRUCH ALTE FEUERWACHE


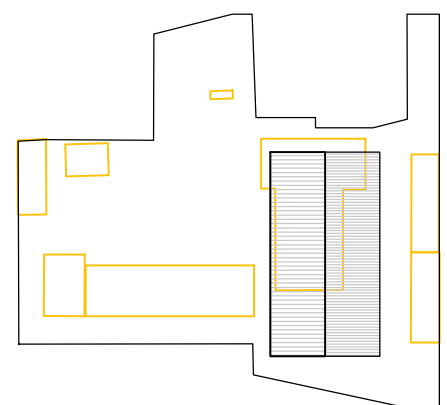


4. BAUABSCHNITT - NEUBAU FREIANLAGEN WEST



Vermessungsgrundlagen:
1) Lage- und Höhenplan UTM33, Amt für Geodaten und Kataster der LHDD, Stand: 18.06.2021
2) Einmessung Grenzen UTM33, Amt für Geodaten und Kataster der LHDD, Stand: 18.06.2021

Höhenbezug OKFFB EG 218.70 m ü NUN im DHHN2016 = +/- 0.00

Index	Änderung	Datum	Gez.
Zeichnungscode Lageplan Freianlagen Bauabschnitte_003			
 <p>Landeshauptstadt Dresden Brand- und Katastrophenschutzamt vertreten durch STESAD GmbH Königsbrücker Straße 17, 01099 Dresden Tel. 0351/494 73 0 Fax 0351/494 73 60</p>			
Übersichtsplan 			
Projekt 5103 - Stadtteilfeuerwehr Langebrück Lessingstraße 11c, 01465 Dresden Neubau einer Stadtteilfeuerwehr			
Architekten Tel.: Fax: E-Mail: Datum		Standortverwalter Brand- und Katastrophenschutzamt Planungsphase 6 - Ausschreibung Ausführungsfirma Revision/ Montageplanung:	
Fachplaner Tel.: Fax: E-Mail: Datum		Unterschrift	
Inhaltliche Koordinierung ist erfolgt mit:			
Fachplaner	Fachplaner	Fachplaner	Fachplaner
Darstellung Lageplan Freianlagen Planung Bauberschnitte		DWG- Dateiname 5103_001_6_F_LGP_003.dwg PDF- Dateiname 5103_001_6_F_LGP_003.dwg Maßstab 1:200 Erstelldatum 24.10.2024 Gez. Bl.- Größe 700 x 420 mm Projekt-Nr. HI.37600015 Bl.-Nr. F_003	