

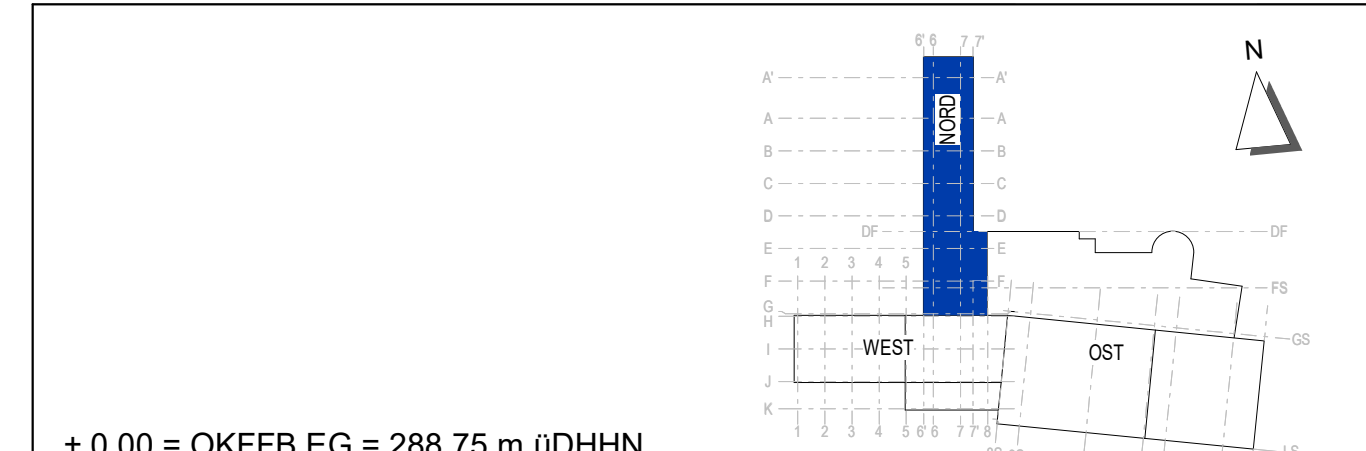
GRUNDWASSERSTAND: max. Grundwasserstand 282,5 m ü. DHN

BEMERKUNGEN: Alle Maße sind Vorrat vom Auftragnehmer (ausführende Firma) eigenverantwortlich zu prüfen.

[illegible]

01	12.02.25	Markisen gemäß Vorgabe Denkmalschutz 06.02.25			
Index	Datum	Änderung	gezeichnet	geprüft	

5647_03		5		ARC		FA		N		-		321		-		01	
Projektnummer		Ph.	Exterieur	Plakat	Verordnung	Interieur	Plannummer	Formen	Index	So							



<h1>Kommunal- und Kulturzentrum Bischofswerda</h1> <h2>Platz des Volkes 1</h2> <div>  <p>Bischofswerda Stadt und Landkreis</p> </div>		Stadtplanung/Bauhaustransfer August 2017 Bischofswerda Fon: +49 3564 796-0	
Architektur		Projektleitung	
Festlegung		Tragwerksplanung	
haltung Lüftung, Sanitär		Detailing	
Baubild		Bauteile	
<p> Platte Fassadenschnitte Nord/Süd </p>		Datum 12.12.2020 Maßstab 1:2 Blattform 0,900 x 1,5 Date: 2047_20_1_5_A02_Fa_N_1_201_1_1	
Phase Ausführungsplanung LP5		Fachbereich Architektur	
Unterschrift Bauteile		Unterschrift Bauteile/Projektziele/Projektziele	
gezeichnet		gezeichnet	
geprüft		geprüft	