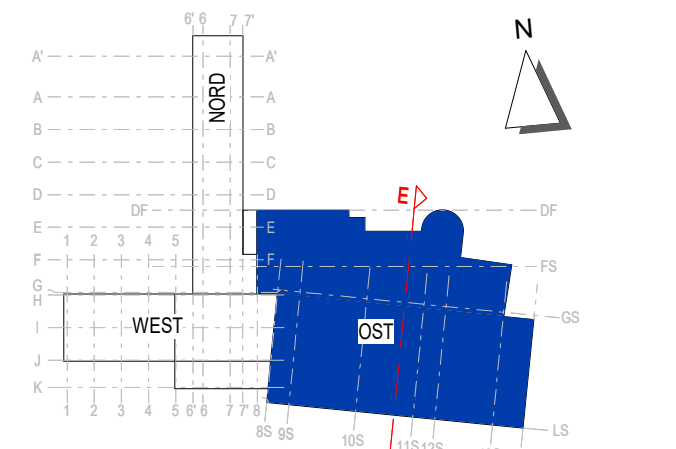
[illegible]

01	07.10.24	Planungsstand 07.10., Treppe 5+17; Sani O1-W, PV-Anlage		
Index	Datum	Änderung	gezeichnet	geprüft



$\pm 0,00 = \text{OKFFB EG} = 288,75 \text{ m üDHHN}$

Projekt **Kommunal- und Kulturzentrum Bischofswerda**  
Platz des Volkes 1

Sehen 	Stadtverwaltung Bischofswerda Altmarkt 1 01877 Bischofswerda  Fon: +49 3504 7591-0
--	--

Achilleskur	Projektskizzen
Grundriss	Querschnitt

Heizungen	Wärmepumpen
Heizung, Lüftung, Sanitär	Elektronik

Bauplynk	Handschutz

Planinhalt:	Datum:	15.07.2024
Querschnitt E-E	Maßstab:	1 : 50

Ostflügel, Grosser Saal und Foyer		Quadratmeter	0,841 x 1,350
		Daten	5647_02_5_AR02_SWL_EC_...315..._01_V
Phase	Ausführungsplanung LP5	Fachbereich	Architektur
		Projektleiter	

Unterschrift Bauherr	Unterschrift Bauvorlageberechtigter / Projektleiter	beurteilt
		gezeichnet
		geprüft

Weitergabe sowie Vervielfältigung dieses Dokuments, Verwertung und Mitteilung seines Inhalts sind verboten, soweit nicht ausdrücklich gestattet. Zuwiderhandlungen verpflichten zu Schadenersatz.  
Alle Rechte für den Fall der Patent-, Gebrauchsmuster- oder Geschwandschutzanmeldung vorbehalten.