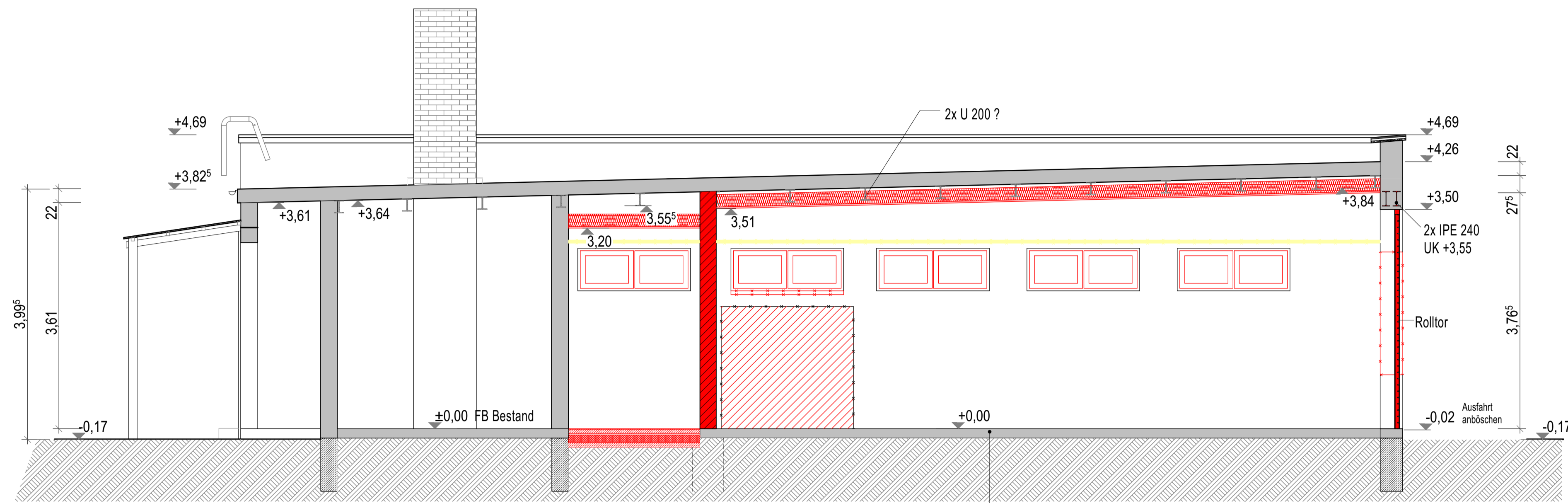
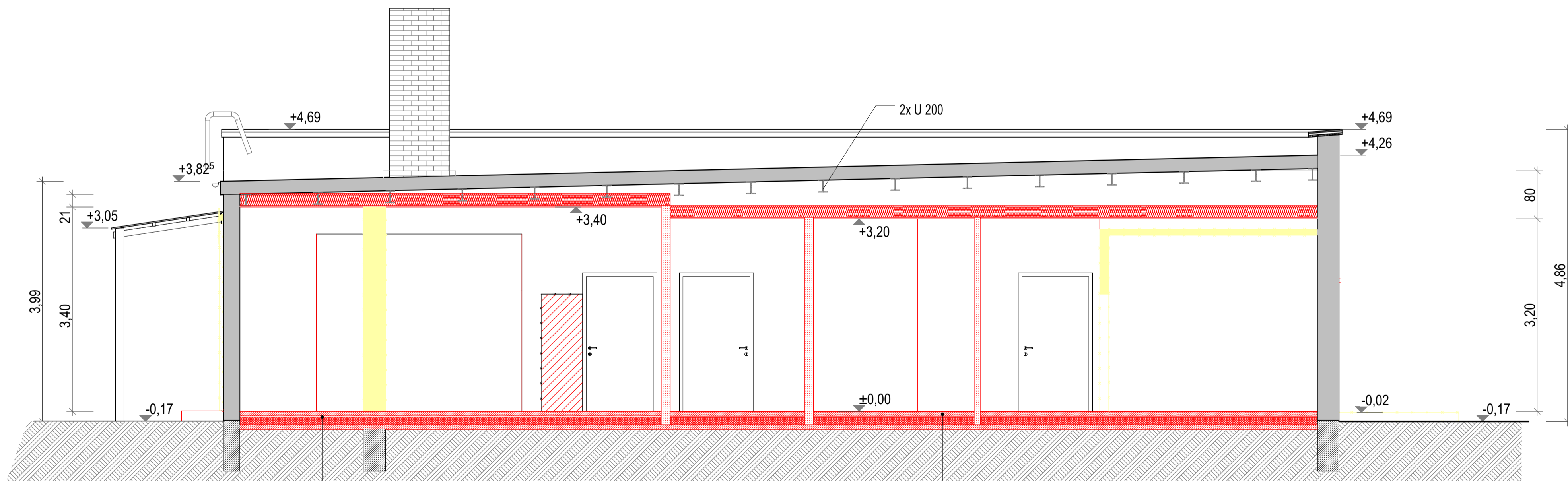


Schnitt A-A



FB3
2,5 mm Beschichtung R12
50 mm Verbundestrich im Gefälle CT-C40-F7-V100/50

Schnitt B-B



FB2
6 mm Linoleum mit Kleber
70 mm Zementheizestrich CT-C30-F5-S70-H55
20 mm Tackerplatte
110 mm Wärmedämmschicht EPS-035-DEO ds>200kPa
1lg. PE-Folie
8 mm V60S4
80 mm Unterbeton

FB1
10 mm Fliesen
3 mm Dünnbett
3 mm Abdichtung / Entkopplungsmatte
70 mm Zementheizestrich CT-C30-F5-S70-H55
20 mm Tackerplatte
100 mm Wärmedämmschicht EPS-035-DEO ds>200kPa
1lg. PE-Folie
8 mm V60S4
80 mm Unterbeton

Sämtliche Maße sind vom Unternehmer eigenverantwortlich am Bau zu prüfen.
Alle Werkpläne sind nur in Verbindung mit den gültigen Schal- und Bewehrungsplänen des Tragwerksplaners sowie den Durchbruchplänen der Fachingenieure gültig und/oder den ergänzenden Angaben. Dehnungsfugen sind nach Angabe Tragwerksplaner auszuführen.
Der Ausführende ist verpflichtet, den Auftraggeber auf etwaige Unstimmigkeiten der Ausführungsunterlagen hinzuweisen (VOB, § 3.3).

▽ = OK Fertigbau	△ = UK Fertigbau	▲ = OK Rohbau	▼ = UK Rohbau	⊠ = Deckendurchbruch	⊞ = Wanddurchbruch	⊟ = Bodenschlitz	⊠ = Bodendurchbruch	⊞ = Abbruch								
S = Sanitär	H = Heizung	E = Elektro	L = Lüftung	G = Gas	FD = Fundamentdurchbruch	FA = Fundamentausparung	FS = Fundamentschlitz	WD = Wanddurchbruch	WA = Wandausparung	WS = Wandschlitz senkrecht	WW = Wandschlitz waagrecht	DD = Deckendurchbruch	DA = Deckenausparung	DS = Deckenschlitz	FBS = Fußbodenschlitz	FBA = Fußbodenausparung

a	05.03.2025	Sanitär Herren, Umkleide
INDEX	DATUM	ÄNDERUNG

Ausführung

ARCHITEKTUR & STATIKBÜRO
BEYER LÄTZSCH

André Beyer und Marco Lätzsch CbR
Pappisches Tor 1
04668 Grimma

fon 03437 918815
info@as-bl.de

VORHABEN **Umbau einer vorhandenen Halle zur Feuerweh**
Alte Dorfstraße 5, 04685 Nerchau, OT Cannewitz
BAUHERR **Stadt Grimma**
Markt 16/17, 04668 Grimma
PLAN **Schnitt A-A, B-B**

MAßSTAB/DATUM **M 1:50** 21.02.2025 **A02a**
PLANER **UNTERSCHRIFT** 2022-25