

- Instandsetzungsgrundsätze:**
- vorhandener Bewuchs ist schonend zu entfernen (einschl. Wurzelwerk)
  - vorhandene Sandsteinoberflächen sind nicht zu bearbeiten
  - vorhandene Putzflächen (Innenseite): losen Putz entfernen
  - vorhandene Verfugung aus Zementmörtel: Ersatz durch NHL 5
  - vorhandene Mauerwerksziegel: Ersatz durch Sandsteinmaterial
  - loses Sandsteinmauerwerk: Instandsetzung mit NHL 5
  - Bogen 1: Gewölbefugen wieder herstellen mit Sandsteinmaterial
  - Bogen 2: Gewölbefugen wieder herstellen mit Sandsteinmaterial
  - Bogen 3: vorhandene Betongerfüllungen entfernen
  - Bogen 4: Holzsturz entfernen, Ersatz durch Sandsteinmaterial
  - Bogen 5: Holzsturz entfernen, Ersatz durch Sandsteinmaterial
  - Fenster 1 bis 4: Holzteile entfernen, neue Metallgitter einbauen

**Vermessungsgrundlage:**  
Bestandsaufnahme  
Ingenieurbüro für Bauwesen Dipl.-Ing. Lars Deuter, Quedlinburg vom Juni 2024

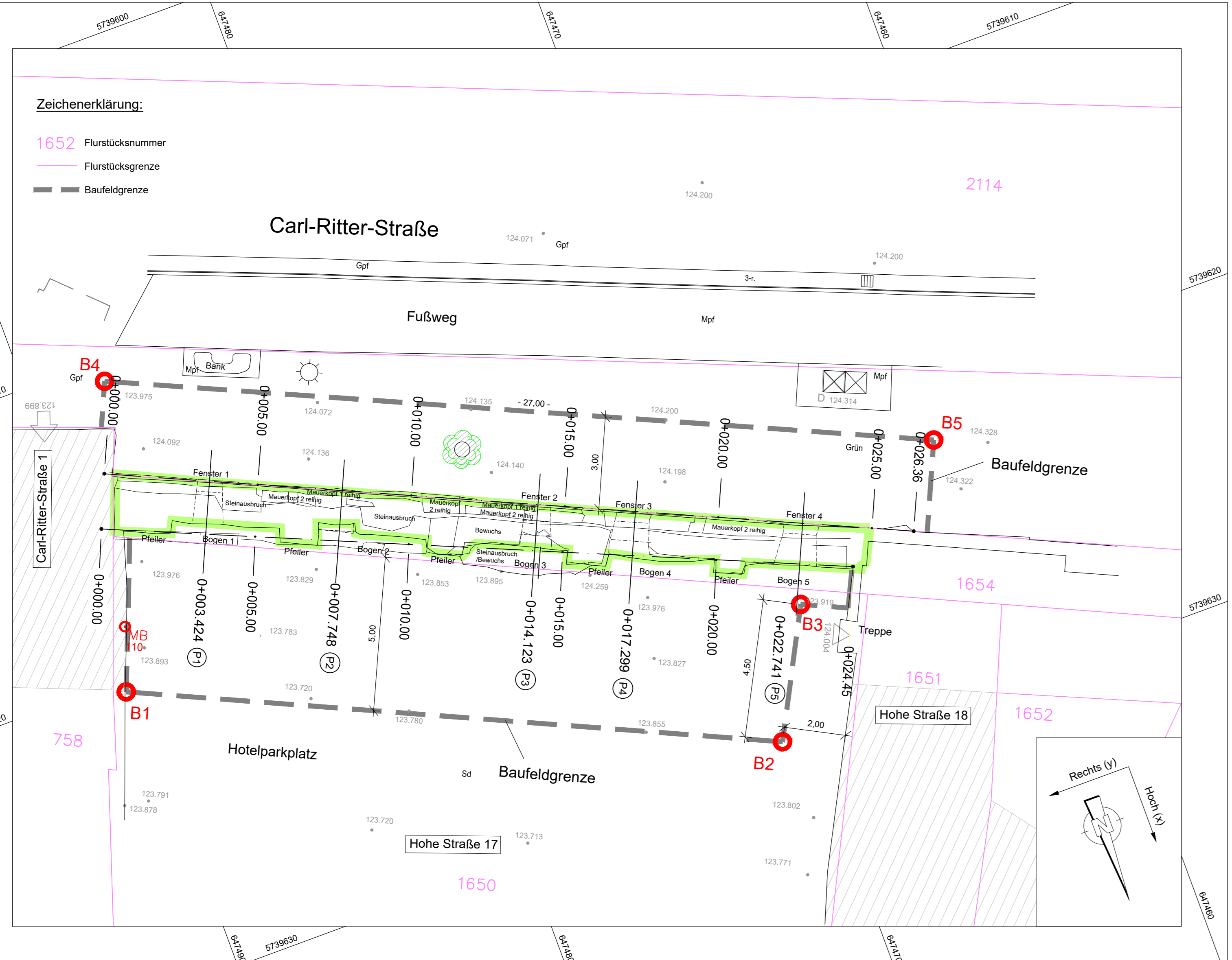
**HÖHNSTATUS:** DHHN2016  
**LAGESTATUS:** ETRS89\_UTM32

**Koordinaten Baufeldgrenze**

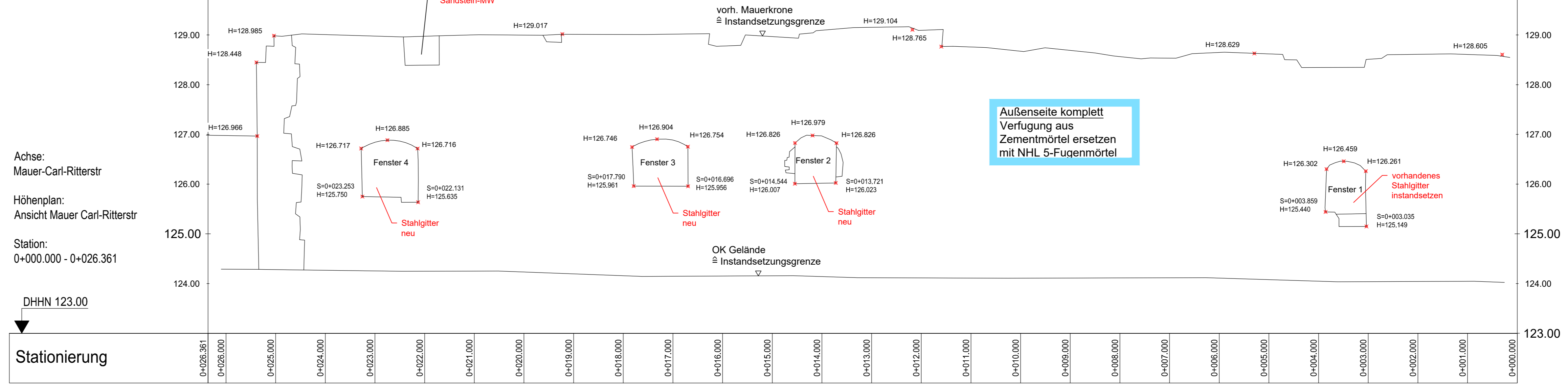
Punkt	Rechts (y)	Hoch (x)
B1	647490,317	5739620,388
B2	647470,875	5739629,284
B3	647468,776	5739625,296
B4	647487,484	5739610,674
B5	647462,874	5739621,760

**Koordinaten Lage- und Höhenfestpunkte**  
Lagestatus: ETRS UTM32  
Höhenstatus: DHHN2016

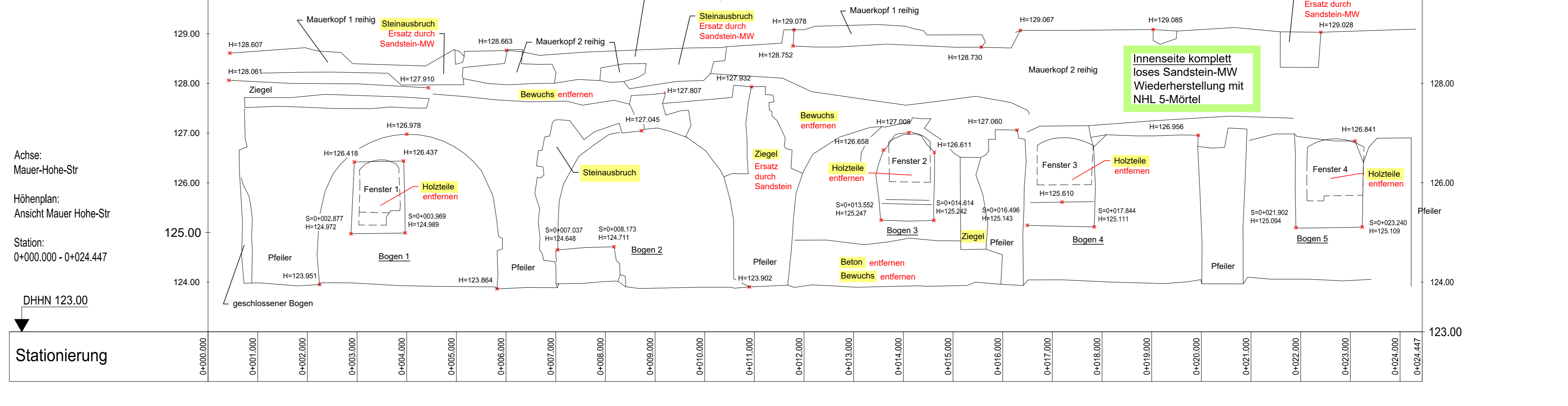
Punkt	Rechts (y)	Hoch (x)	Höhe (z)	Erläuterung
110	647489,622	5739618,386	124,15	Bolzen in Wand
114	647452,551	5739620,920	124,47	Nagel
116	647516,349	5739587,228	124,62	Nagel



**Ansicht Carl-Ritter-Straße (Außenseite)** 1:50



**Ansicht Hohe-Straße (Innenseite)** 1:50



**Baustoffangaben**

Bauzeit	Mauerwerk	Mörtel
	Mauerwerk	Mörtel
	MW-Krone	Mörtel
	MW-Wand	Mörtel
	Fundamente	Mörtel

**Bauwerksdaten**

Bauart	Instandsetzung
	Natursteinmauerwerk (Sandstein) & Ziegelmauerwerk
Einwirkung Verkehrslast	keine Angabe
Gesamtlänge (m)	ca. 24,00
Lichte Höhe (m)	ca. 5,00
Sichtbare Wandfläche (m²)	ca. 120

**ENDGÜLTIGE ABMESSUNGEN NACH STATISCHEN, KONSTRUKTIVEN UND WIRTSCHAFTLICHEN ERFORDERNISSEN**

**Ausschreibungsunterlagen**

Geändert	Datum	Gez.	Geprüft
a			
b			
c			
d			

**Welterbestadt Quedlinburg**

**Unterlage:** 8  
**Blatt-Nr.:** 2  
**Projekt-Nr.:**

**Straßenklasse und Nr.:** Gemeindestraße  
**Streckenbezeichnung:** Hohe Straße  
**Gemarkung:** Quedlinburg

**Bauwerk/Baumaßnahme**

Sanierung Stadtmauer  
Hohe Straße 17, Quedlinburg

**ASB-Nr.:** ohne

**Bauwerksplan**

Maßstab: 1:100, 1:50

**Aufgestellt:** \_\_\_\_\_  
**Überprüft und genehmigt:** \_\_\_\_\_

**Gesehen:** \_\_\_\_\_