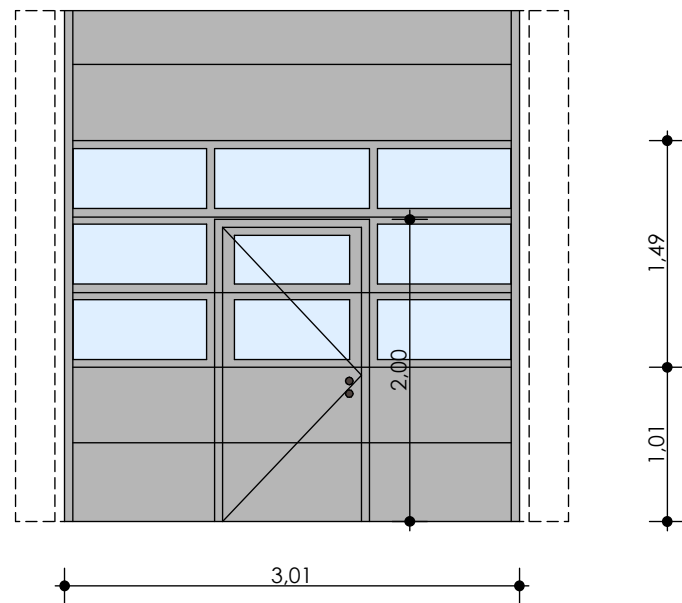
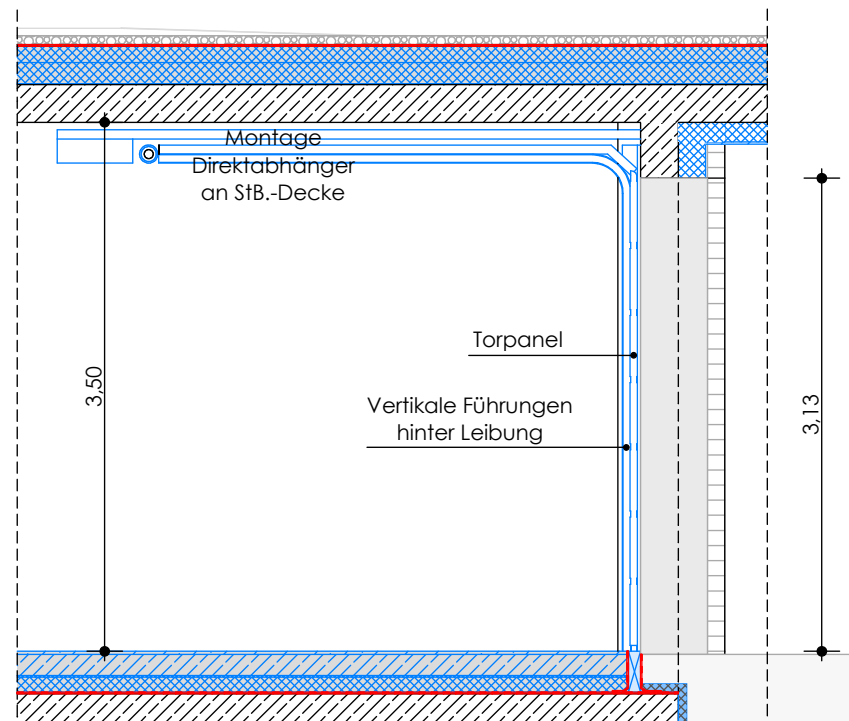


Grundriss: 1:50



Ansicht von Außen: 1:50

ID	AT-2 BC 0 01-01
	AT-2 DE 0 01-01
	AT-2 EF 0 01-01
Beschreibung	Rohbauöffnung: b=3,01, h=3,38
	Torrahmen: Umfassungszarge dreiseitig/ Aluminiumprofil/ Zarge geeignet für Lagesicherung von Fassadenblech + 1 Schwelle Flachschwelle trittfest, trittsicher, überfahrbar für elektrische Hochhubwagen/ Dichtungsanschluss/ Verlängerung für Anschluss Entwässerungsrinne
	Türrahmen: Blendrahmen dreiseitig/ entsprechend Sektionaltor-System/ + 1 Schwelle
	Torblatt/Türblatt: Sandwichkonstruktion/ mit Wärmedämmkern und glatten Decklagen aus Aluminium/ Alle sichtbaren Rahmen und Paneele beschichtet/ ohne Profilierung/ Farbton außen RAL 8019/ Farbton innen ähnlich RAL 9002 nach Farbkarte Hersteller/ Glasauschnitte in den mittleren Sektionalbereichen/ Isolierverglasung undwarme Kante
	Schallschutz: 26 dB
	Schlagregendichtheit: 5A
	Widerstand gegen Wind: B2
	Luftdurchlässigkeitsklasse: 2
	Windzone: 2
	U _{gesamt} -Wert: 1,50W/(m²K)
Widerstandsklasse: RC2 N	
Torbeschläge: Schloss = Innerverriegelung, Überwachung EMA/ Türöffner = Sektionaltorantrieb/ Bedieneinrichtung mit Schlüsselschalter und Notstop	
Türbeschläge: Schloss = Selbstschließendes Schloss/ Riegelkontakt/ Lochung PZ, Türschließer= integriert/ Beschlag=Schutzbeschlag/ Wechselgarnitur/ Panikbeschlag mit Fluchttürwächter/ Drücker-Knauf / Einzelrosetten Edelstahl matt	
Besonderheiten: Sichtbare Tormechanik in Elementfarbe/ Bauwerksanschlüsse (Dichtungsfolien) NICHT auf Innenleibung ziehen! Sichtbare Unterkonstruktionen	



Schnitt

						Planinhalt	Plan-Nr.
						Torliste	5-T-001
							2000_300_5_--_D_0001_00_P
					Gebäude / Maßnahme	Planstatus	Format
					2000	Anlage Ausschreibung	297x420
Index	Datum	Änderung	bearbeitet	geprüft	Neubau Campus Handwerk		Maßstab
							1:50