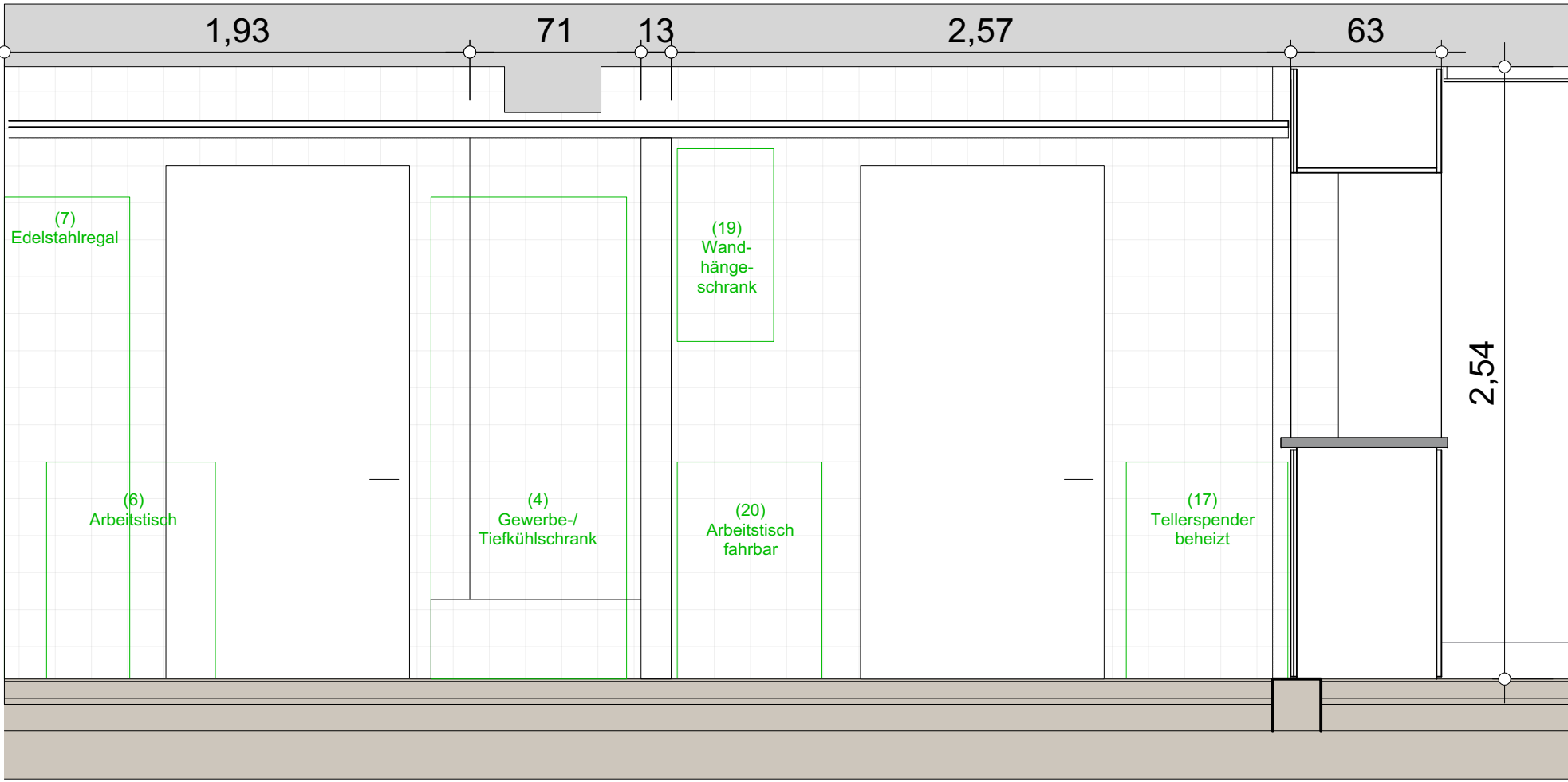
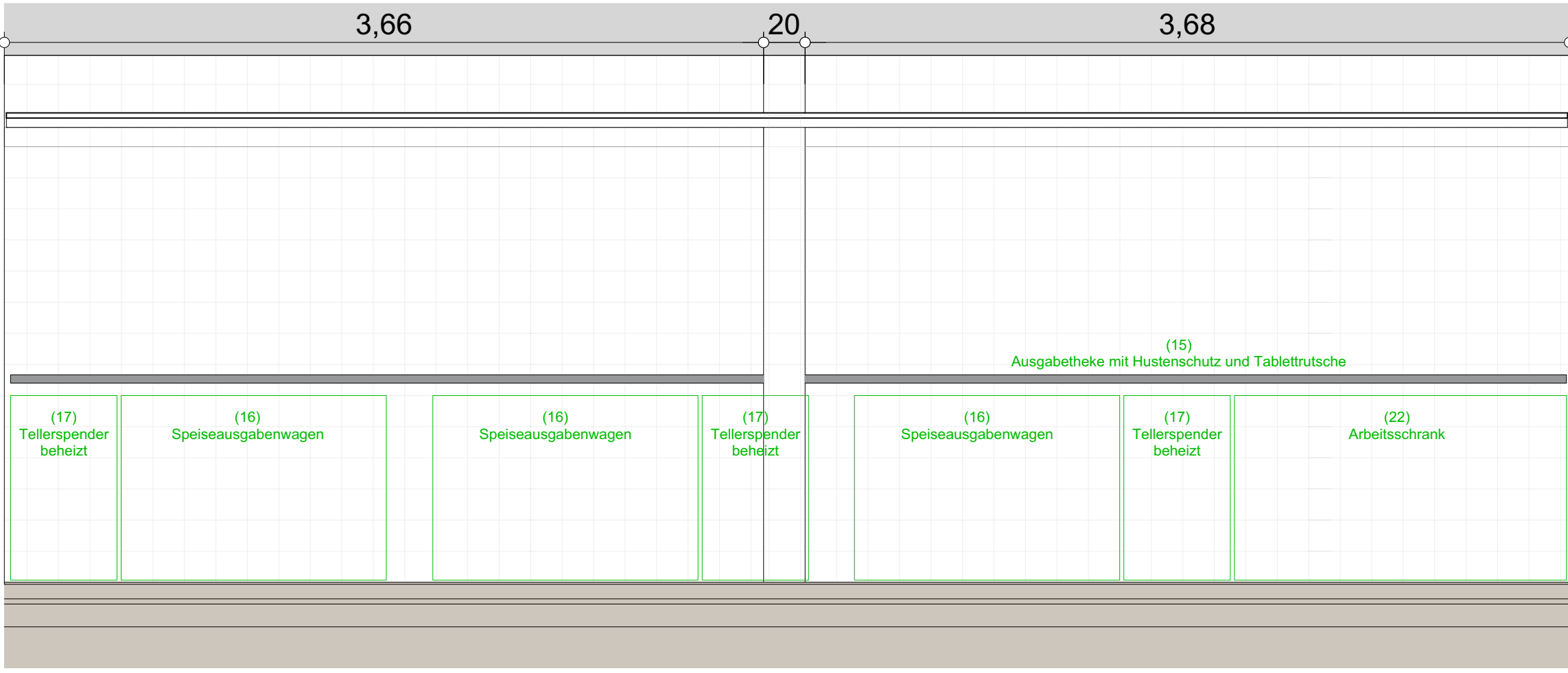


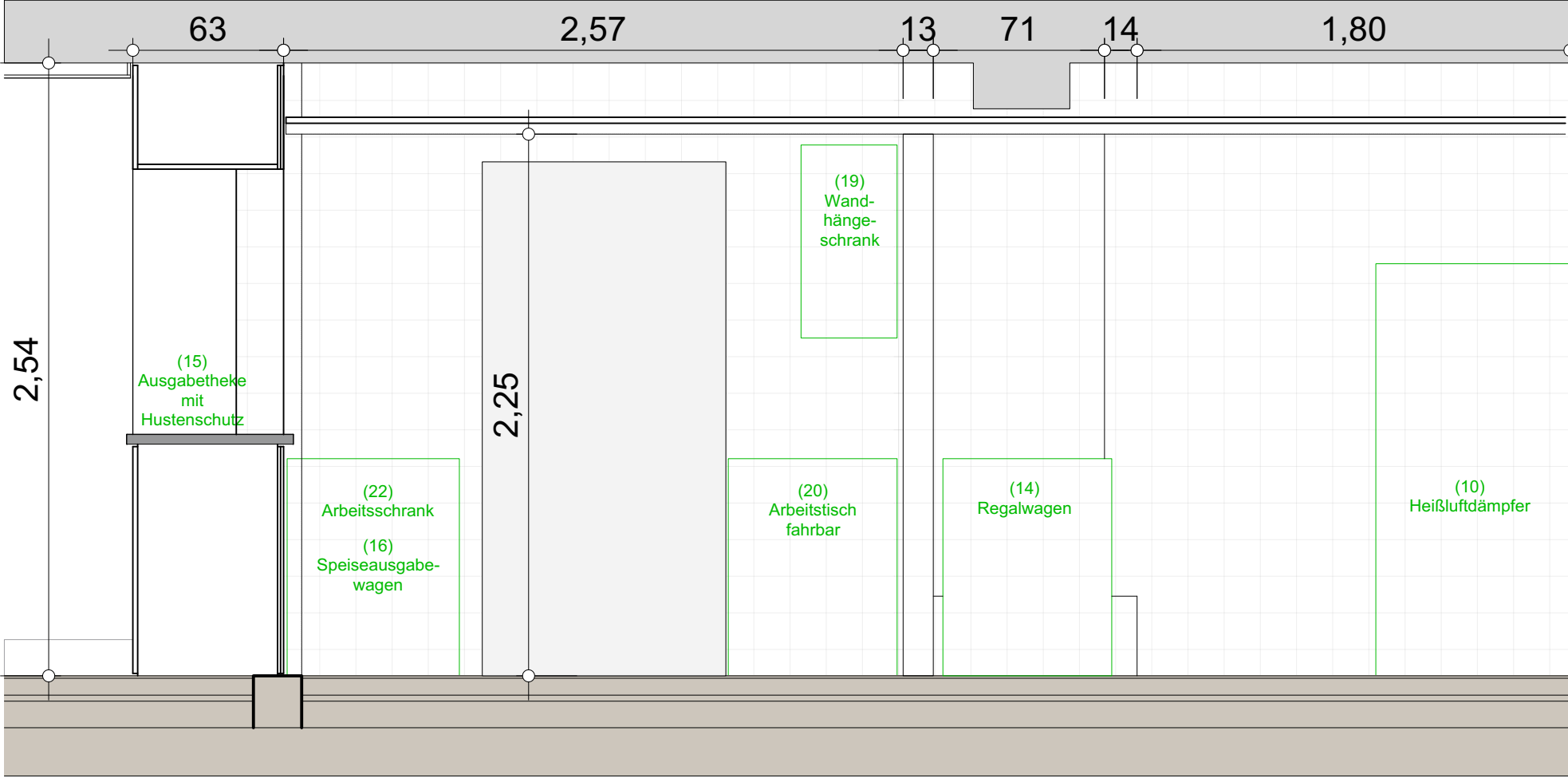
22-02 Ausgabeküche



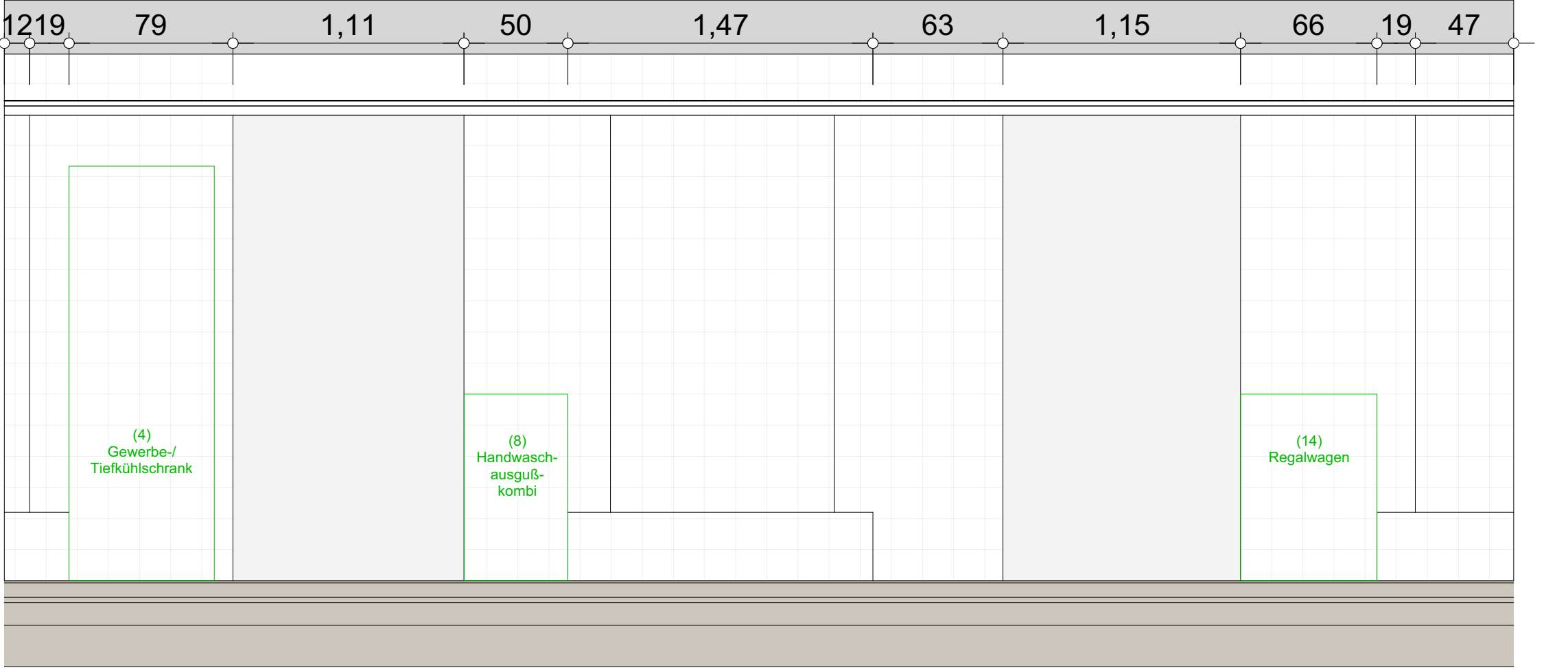
Wand 1



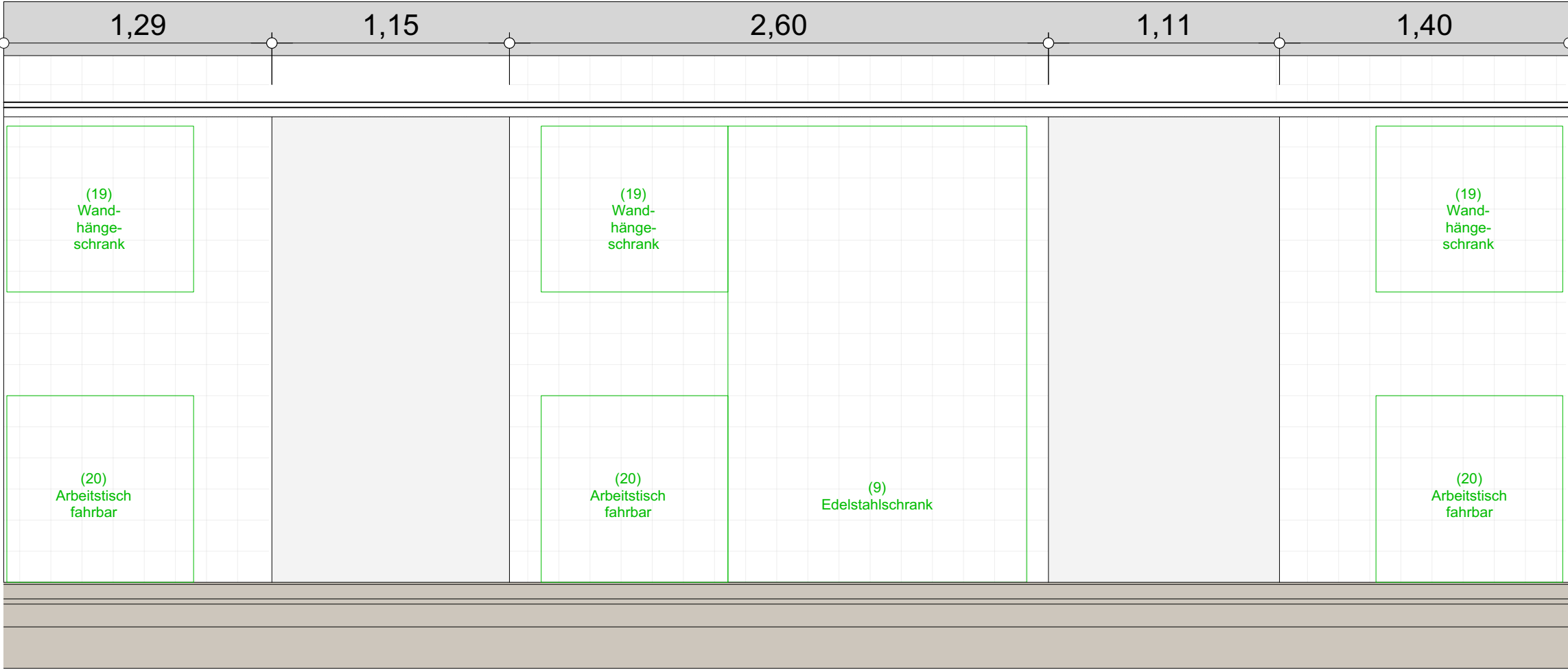
Wand 2



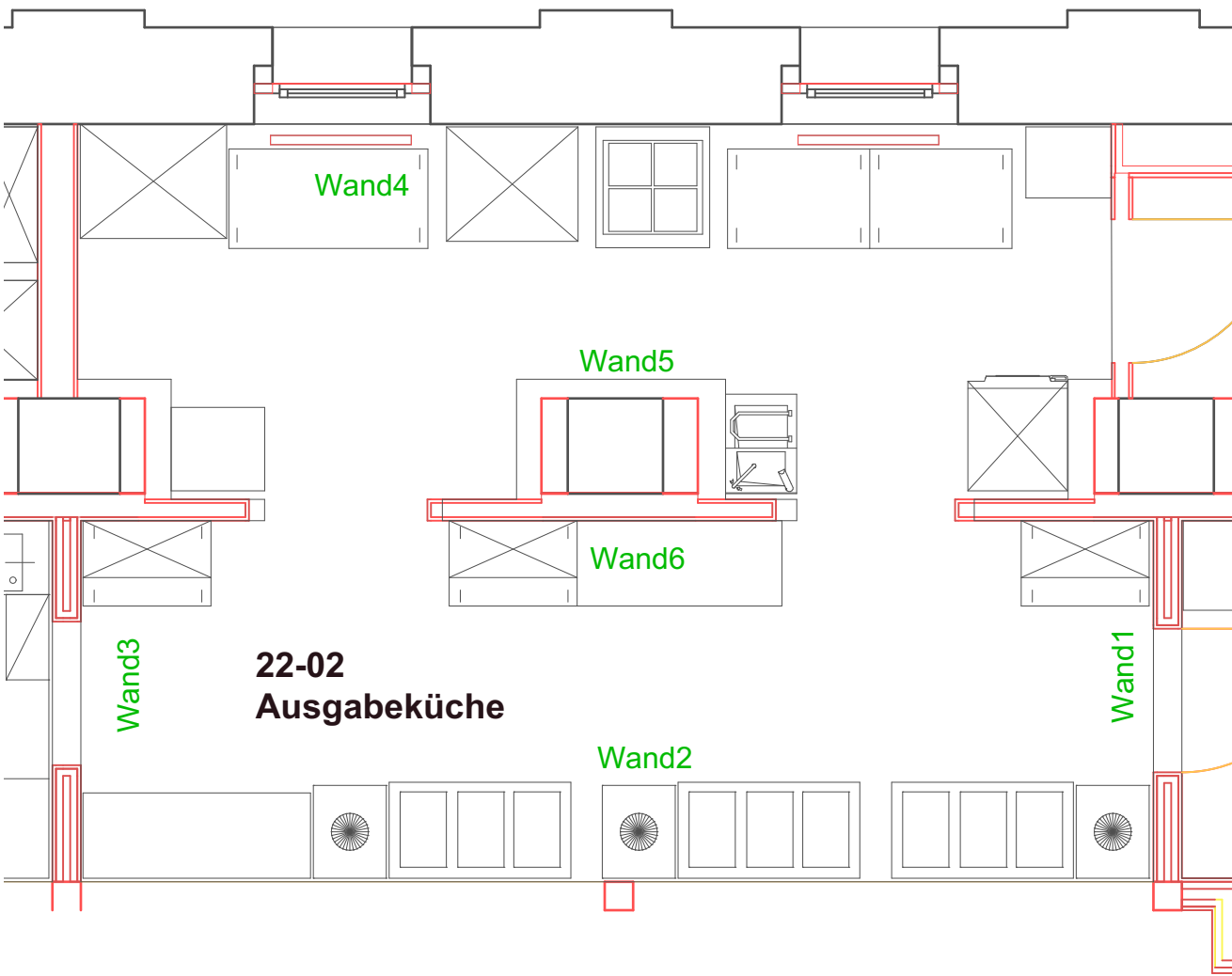
Wand 3



Wand 5



Wand 6



Höhenbezug				
Index	Änderung		Datum	Gez.
Zeichnungscode				
<div><div></div><div><div>Landeshauptstadt Dresden</div><div>Amt für Hochbau und Immobilienverwaltung</div><div>PF 120020 01001 Dresden Tel. 488 38 21, Fax 488 38 17</div></div></div>				
Übersichtsplan				
Projekt 1375 - Hans-Erlwein-Gymnasium Eibenstockerstraße 30, 01277 Dresden Sanierung Wasserschaden Mensa / Küche				
Architekten		Standortverwalter Schulverwaltungsamt		
Datum		Unterschrift		
Fachplaner		Planungsphase 5 - Ausführungsplanung		
Tel.: Fax: E-Mail:		Ausführungsfirma Revision/ Montageplanung:		
Datum		Unterschrift		
Inhaltliche Koordinierung ist erfolgt mit:				
Fachplaner	Fachplaner	Fachplaner	Fachplaner	
Darstellung Wandabwicklung 22-02 Ausgabeküche				DWG- Dateiname 1375_001_5_A_WAW_5330.pdf Maßstab 1:25 Gez. LG Bl.- Größe DIN A1
				Erstelldatum 21.11.24 Projekt-Nr. 1375 Bl.-Nr. 5.3.30