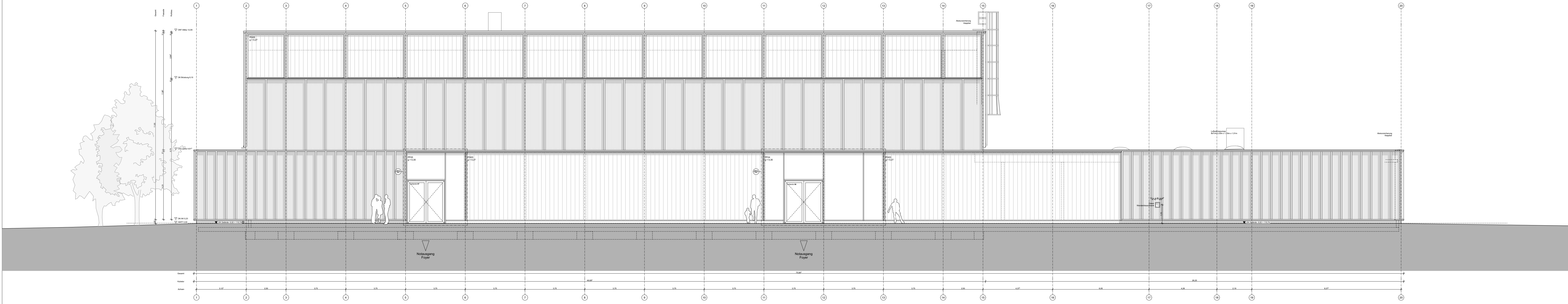
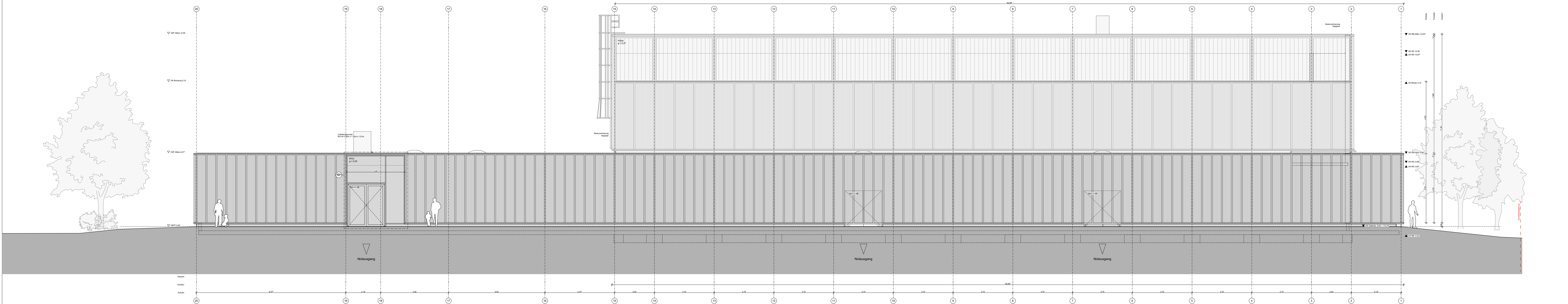


01 Ansicht Süd

02 Ansicht Nord



03 Ansicht West



04 Ansicht Ost

Bemerkung

Alle Maße sind am Bau zu prüfen. Maßstabsangaben sind sofort mit dem Architekten der Bauleitung zu klären.
Bei der Bauausführung sind die Planungen der Fachgenossenschaft sowie die Angaben der Sonderfachausschüsse zu beachten.
Firmenabstimmung und Ausführungszeichnungen gelten nur mit dem Genehmigungsvermerk des Architekten.
Die Koordinationspflicht des Auftragnehmers bleibt unberührt.
Konstruktions- und fertigungstechnische Details sind dem Architekten und der Bauleitung rechtzeitig mitzuteilen und zu begründen.
Höhenangaben sind auf OKFF bezogen. Abweichungen sind entsprechend vorzutragen.
Alle Deckeneindeckungen werden verankert im darunterliegenden Geschoss dargestellt.
Darstellungen von Durchbrüchen in der Decke über dem dargestellten Geschoss dienen ausschließlich der Information und sind nicht verbindlich. Für die Bauausführung ist vom AV eigenständig dem Architekten die Freigabe der Planung einzuholen bzw. diese sich bestätigen zu lassen.

Zeichenerklärung

BD	Bodendurchbruch	SB	Stahlbeton	DH	Dämmung hart
BS	Bodenschütz	BT	Beton, unbewehrt	DW	Dämmung weich
DD	Deckeneindeckung in Decke	BF	Beton, bewehrt	BSP	Holz - BSP
DS	Deckeneindeckung in Decke über	MW	Mauerwerk Klinker	H	Holzbauelement
WD	Wanddurchbruch	KS	Mauerwerk KS	LBW	Leichtbauelement
WS	Wandschutz				
OKFFB	Oberkante Fertigfußboden	RWA	Raum- und Wärmebrücken		
OKRB	Oberkante Rohboden	FL	Fußboden		
UKFD	Unterkante Fertigdecke	WH	Wandhydrant		
UKRD	Unterkante Rohdecke	FT	Feuerwehrtür trocken		
OKAK	Oberkante Aufkantung	FS	Einspeisung für Stiegeleitung		
VK F	Vorderkante Fertigkonstruktion	Ba.BW	Bausatz Brandwand		
VK R	Vorderkante Rohkonstruktion	fb	feuerbeständig		
RBS	Rohboden	hf	hochfeuerhemmend		
		fa	feuerhemmend		
		fh	Feuerhemmende rauchdichte und		
		fh	abschließende Tür mit Festhaltung		
		fh	Feuerhemmende, rauchdichte und		
		fh	abschließende Tür		
		fh	Dicht- und abschließende Tür		
		fh	feststehende feuerbeständige F-Verglasung		
		fh	Feuerwehr-Schlüsseldepot		
		fh	Lichte Raumhöhe		
		fh	Brüstungshöhe		
		fh	Heizung		
		fh	Klima		
		fh	Lüftung		
		fh	Sabotage		
		fh	Elektronik		
		fh	Heizung		
		fh	Bodenentwurf		
		fh	Dachentwurf		
		fh	Fallleitung		

Zur Verifizierung des Planes können Anbindemaße der Fenster und Türen bzw. nicht vermaßte Elemente oder Bereiche aus dem Plan abgegriffen werden.

STADT LEIPZIG
- Amt für Gebäudemanagement -

Objekt
SH3_Sporthalle Pestalozzistraße 74, Neubau
Pestalozzistraße 74
04178 Leipzig, Böhitz-Ehrenberg

Auftraggeber
Stadt Leipzig
Amt für Gebäudemanagement
Prager Straße 118-136
04317 Leipzig

Architekt
Fachplaner

Übersicht / Lage / Höhenbezug

Lagebezug: ETR88_UTM33, DHR2016
Höhenbezug: OKFF ED + 110,76 NN
Planbezeichnung

Hochbau
Ansichten Übersicht

Leistungsphase
Ausführungsplanung

Datum: 09.15.19.001_5_ARC_AN00_000_1
gezeichnet: MR
21.03.2025
Blatt: 1
Format: A0
Maßstab: 1:100