

Bemerkung

Alle Maße sind am Bau zu prüfen. Maßunstimmigkeiten sind sofort mit dem Architekten/der Bauleitung zu klären.
Bei der Bauausführung sind die Planungen der Fachingenieure sowie die Angaben der Sonderfachleute zu beachten.
Firmendetail- und Ausführungszeichnungen gelten nur mit dem Genehmigungsvermerk des Architekten.
Die Koordinierungspflicht des Auftragnehmers bleibt unberührt.
Konstruktions- und fertigungstechnische Bedenken sind dem Architekten und der Bauleitung rechtzeitig mitzuteilen und zu begründen.
Höhenangaben sind auf OKFF bezogen, Abweichungen sind entsprechend vermerkt.
Alle Deckendurchbrüche werden verbindlich im darüberliegenden Geschoss dargestellt.
Darstellungen von Durchbrüchen in der Decke über dem dargestellten Geschoss dienen ausschließlich der Information und sind nicht verbindlich. Für die Bauausführung ist vom AN eigenständig beim Architekten die Freigabe der Planung einzuholen bzw. diese sich bestätigen zu lassen.

2	24.01.2025	ML	Ergänzung Absturzsicherungsgeländer
Index	Datum	gez.	Änderung / Bemerkung



STADT LEIPZIG

NEUES RATHAUS
04092 LEIPZIG

- Amt für Gebäudemanagement -

Objekt

SH3_Sporthalle Pestalozzistraße 74, Neubau
Pestalozzistraße 74
04178 Leipzig, Böhlitz-Ehrenberg

Auftraggeber

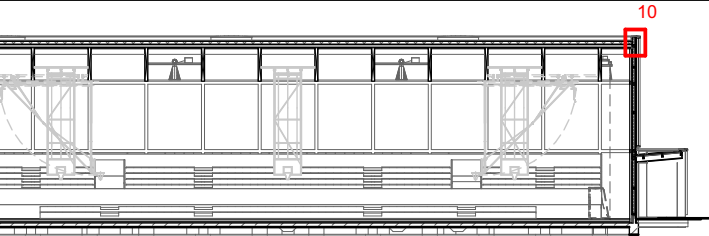
Stadt Leipzig
Amt für Gebäudemanagement
Prager Straße 118-136
04317 Leipzig

Tel.: #Auftraggeber:in Telefon
Fax.: #Auftraggeber:in Fax

Architekt

Fachplaner

Übersicht / Lage- / Höhenbezug



Lagebezug: ETRS89_UTM33, DHHN2016
Höhenbezug: OKFF EG = 110,76 NHN

Planbezeichnung

Hochbau
Attika Halle

Leistungsphase

Ausführungsplanung

Datei:	009151g001_5_ARC_DEDA_010_2		Blattnr.:
gezeichnet:	MR	Datum:	24.01.2025
		Format:	A3
		Maßstab:	1:10