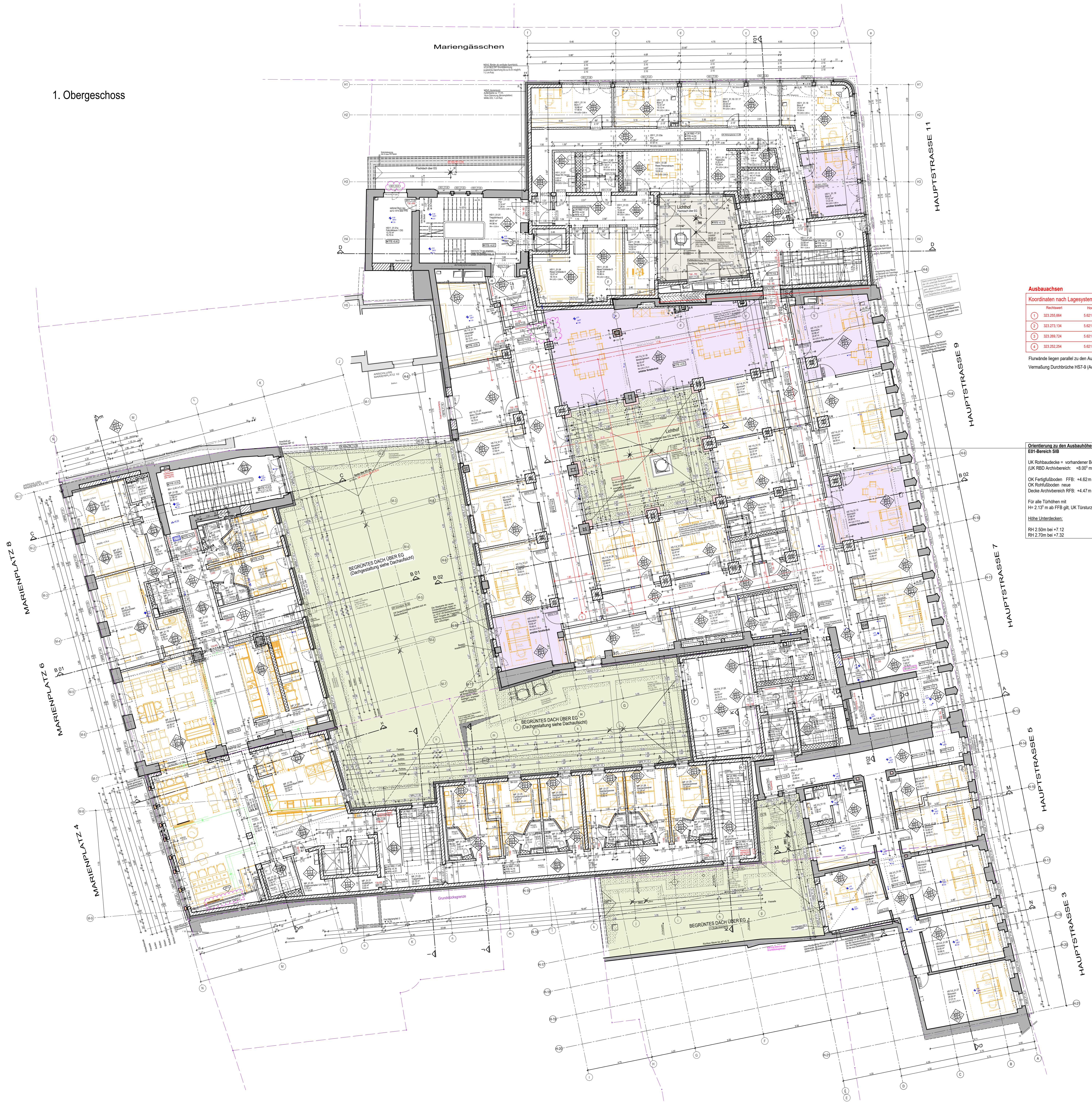


1. Obergeschoss



Ausbauhachsen

Koordinaten nach Lagesystem ETRS89/UTM33

Rechtswert	Hochwert
1 323.255.894	5.621.478.902
2 323.273.134	5.621.481.412
3 323.269.734	5.621.486.893
4 323.282.254	5.621.495.472

Flurwände liegen parallel zu den Ausbaubachsen
Vermaßung Durchbrüche HS7-9 (Achse H6-12)

Orientierung zu den Ausbaubachsen HS 7-9 E01-Bereich SIB

UK Rohbaudecke = vorhandener Bestand
(UK RBD Archibereich: +8.00' m)

OK Fertigfußboden FFB: +4.62 m
OK Rohfußboden: +4.47 m

Decke Archibereich: +4.47 m

Für alle Türhöhen mit
Hr: 2.15' m als FFB gilt UK Türschw: +6.75'

Höhe Unterdecken:
RH 2.50m bei +7.12
RH 2.70m bei +7.32

zugrunde liegende Pläne	aktueller Index	Index-Datum
0000_5_ARC_GR_E01_AN_1003_01	H	20.12.2024
0000_5_ARC_GR_E01_AN_1003_02	G	20.12.2024
0000_5_ARC_GR_E01_AN_1003_03	K	21.01.2025
0000_5_ARC_GR_E01_AN_1003_04	K	21.01.2025

Erklärung zu Übertragungen:
 ▽ FFB: Fertigfußboden
 ▽ UK RBD: Untere Rohbaudecke
 (bezogen auf 0,00)

Durchbrüche und Schächte sind auf den Rohbaudecken vermaßt.
 Angaben zu den Wanddurchbrüchen sind gemäß Absprache mit GP den Durchbruchplänen der Haustechnik zu entnehmen.

Zischeneintragungslegende

Bestand	Abkürzungen
WU-Beton	U: Unterseite Rohbau
Stahbeton-Fertigteil	A: Unterseite Ausbau
Mauerwerk: Kalksandstein	Q: Oberseite Rohbau
Trockenbauwand	O: Oberseite Ausbau
Trockenbau Sanitär-/Installationswand	FFB: Fertigfußboden
Dämmung mineralisch	Ge: Gelände
Dämmung hart bzw. Polymerdämmung	LZ: Unterlag
Heizung	BH: Brüstungshöhe / Rohbaubauhöhe
Abbruch	KB: Kennzeichnung Fenster & Läden
Gewand	KB: Kennzeichnung Türe & Läden
darüberliegende Karten	Ä: Änderungswinkel zum aktuellen Index
Schraffur	H: Höhenangaben Bestand nach Aufmaß BV
Grundstücksgrenze	M: Materialangaben Fenster, Kunststoff, Holz, Stahl, Aluminium

Brandschutz

T30-RS: feuerhemmende, nachschüttdichte und selbstschließende Tür
 T90-RS: feuerbeständige, nachschüttdichte und selbstschließende Tür
 T-RS: Tür mit Auflockerung an der Rauchsicht
 (T-RS = Brandschutz nach DIN 18055)
 FSA: Feststellanlage, elektromechanisch
 RLS: Rauchschleuder

Abkürzungen Oberdeckenstapel

Abkürzung	Bedeutung
NB	Naturstein (Bestand)
KP	Kalkputz
TF	Teppichfaser
NF	Nackelfuß
Vb	Vinylnahelag
PVC	PVC-Belag
Lin	Linoleumbelag
KA	Kaustschbelag
A	Anstrich
Ge	Gelbesphat
FM	Fleisen im Dinnbetondeckel, R9 (gangweiser Teilbereich außer A2SL1+gR9 außer D2SL1 außer 150x150 bis 180x180)
FM2	Fleisen im Dinnbetondeckel, R12
FM3	Fleisen im Dinnbetondeckel, R11
FM4	Fleisen im Dinnbetondeckel, R12 V4

Abkürzungen Haustechnik

Abkürzung	Bedeutung
VD	Wanddurchbruch/Wanddurchbruch verbleibt
WS	Wanddurchbruch/Wanddurchbruch verbleibt
FD	Fußbodenbruch/Deckendurchbruch
DD	Deckendurchbruch

Erklärung der Geschossbezeichnung

Abkürzung	Bedeutung
UG	Untergeschoss/Kellergeschoss
EG	Erdgeschoss
1.OG	1. Obergeschoss
2.OG	2. Obergeschoss
3.OG	3. Obergeschoss
4.OG	4. Obergeschoss
5.OG	5. Obergeschoss
DA	Dachgeschoss

± 0,00 = 262,40 m ü. DHHN2016

K	Datum	Änderung	Zeichner
K	21.01.2025	HS 11 Anpassung Fensteranker-Fensteranker; Eingangs-Raumhöhe für Treppentisch & (H11)	I. A. S. Uhlig
J	10.01.2025	HS 11 Raum RBT 07 für ein Fotostudio mit Anpassung für RBT 11.22 (siehe RBT 06)	I. A. S. Uhlig
I	20.12.2024	HS 11 Anpassung Fensteranker-Fensteranker; Eingang-Raumhöhe für Treppentisch & (H11) HS 11 Raum RBT 07 für ein Fotostudio mit Anpassung für RBT 11.22 (siehe RBT 06) HS 11 Raum RBT 07 für ein Fotostudio mit Anpassung für RBT 11.22 (siehe RBT 06) HS 11 Anpassung Fensteranker-Fensteranker; Eingang-Raumhöhe für Treppentisch & (H11) HS 11 Raum RBT 07 für ein Fotostudio mit Anpassung für RBT 11.22 (siehe RBT 06) HS 11 Anpassung Fensteranker-Fensteranker; Eingang-Raumhöhe für Treppentisch & (H11) HS 11 Raum RBT 07 für ein Fotostudio mit Anpassung für RBT 11.22 (siehe RBT 06)	I. A. S. Uhlig, I. A. M. Lippold-Kunz
H	09.10.2024	HS 11 Anpassung Fensteranker-Fensteranker; Eingang-Raumhöhe für Treppentisch & (H11) HS 11 Raum RBT 07 für ein Fotostudio mit Anpassung für RBT 11.22 (siehe RBT 06) HS 11 Anpassung Fensteranker-Fensteranker; Eingang-Raumhöhe für Treppentisch & (H11) HS 11 Raum RBT 07 für ein Fotostudio mit Anpassung für RBT 11.22 (siehe RBT 06)	I. A. C. Goldberger, S. Uhlig, M. Lippold-Kunz
G	23.09.2024	HS 11 Anpassung Fensteranker-Fensteranker; Eingang-Raumhöhe für Treppentisch & (H11) HS 11 Raum RBT 07 für ein Fotostudio mit Anpassung für RBT 11.22 (siehe RBT 06) HS 11 Anpassung Fensteranker-Fensteranker; Eingang-Raumhöhe für Treppentisch & (H11) HS 11 Raum RBT 07 für ein Fotostudio mit Anpassung für RBT 11.22 (siehe RBT 06)	I. A. C. Goldberger, S. Uhlig, M. Lippold-Kunz
Index	Datum	Änderung	Zeichner

Gebäudeübersicht

Projekt
 Revitalisierung ehem. Kaufhaus Schocken in Zwickau

Planbezeichnung
 Ausführungsplanung
 Grundriss 1. Obergeschoss

Bauherr GP Papeburg Hochbau GmbH Berliner Straße 239 08112 Halle (Saale) Telefon +49 (0) 341 51 13 120 Fax +49 (0) 341 51 13 148	Freigabe Bauherr / Datum
Planverfasser BAUCONCEPT INGENIEURE + ARCHITEKTEN Burggraben 2 04103 Lützen Telefon +49 (0) 372 04 1700 Fax +49 (0) 372 04 17047 info@bauconzept.com www.bauconzept.com	Entwurfverfasser Dipl.-Ing. Architekt B. Hoffmann
Projektleiter I. A. Dipl.-Ing. R. Meichner	
Projektbeauftragter I. A. Dipl.-Ing. A. Müller I. A. M. A. Meinel	Zeichner / Erstellungsdatum I. A. C. Goldberger / 20.01.2025 I. A. S. Uhlig, I. A. S. Anders
Zeichnungs- / Plannummer Z... / Pl. 1762	Projektnummer 17-064
Maßstab 1:100	