

# Prüfbericht 2024 H

nach DIN 1076

Bauwerksname **BW 07**  
Teilbauwerksname **BW 07**  
Kreis **Mansfeld-Südharz**  
Ort **Hettstedt**  
Bauwerksrichtung **vom Bahnhof (Norden) in Richtung Betriebsgelände (Süden)**  
Bauwerksart **Balkenbrücke / Mittelträger / Trapezplatte**  
Tragfähigkeit  
Baujahr Überbau **1914** Baujahr Unterbau **1914**



Prüfrichtung **vom Bahnhof (Norden) in Richtung Betriebsgelände (Süden)**

Prüfer **Dipl.-Ing. Leicht / B. Göbel**

Prüfung vom **17.09.2024** bis **23.12.2024**

**Zustandsnote: 4,0**

## Straßen im Bauwerksbereich

Straße	Von Abschn.- nullpunkt	Nach Abschn.- nullpunkt	Netzkn.- abschnitt	Station Anfang	Station Mitte	Station Ende	Betriebs-KM Mitte	Lage	Baulast	Amt	AM/ SM	UI	OD
<b>G 0</b>				<b>0</b>	<b>0</b>	<b>0</b>	<b>0,000</b>	<b>unten</b>					



## Schadensbeschreibung

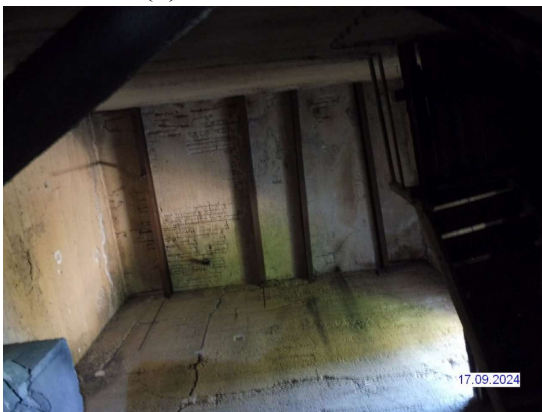
### Überbau - Balkenbrücke / Mittelträger / Trapezplatte

[24] S=0, V=0, D=2 EP BSP-ID 001-99  
Platte, Rissverfüllung, Durchgehend, Schadhafte, Am Anfang des Bauwerks, Quer durchgehend, Oberseite, Instandsetzung schadhafte, H2024:  
- Bauteil: 2009 ergänzte Stahlbetonplatte auf altem Bestandsbauwerk  
- Abdeckung Querriss in Folge der Bewegungsbehinderung des Stahlüberbaus, Maßnahme {1}



H2024\_ÜBERBAU INSTANDSETZUNG QUERRISS SCHADHAFT\_VORN OBEN

[21] S=0, V=0, D=2 BSP-ID 260-02  
Platte, Beton, Gesamtes Bauteil, Prüfung nicht möglich, Am Anfang des Bauwerks, Innen, H2024:  
- innere des vorderen Widerlagers (Stahlbeton Überbau, Wände aus Beton)  
, Maßnahme {1}



H2024\_ÜBERBAU PRÜFUNG NICHT MÖGLICH\_VORN INNEN

[23] S=1, V=0, D=2 EP BSP-ID 006-03-05  
Platte, Beton, Gesamtes Bauteil, Längsriß, Breite 2,0 mm, Am Anfang des Bauwerks, Beidseitig, Oberseite, H2024:  
- Bauteil: 2009 ergänzte Stahlbetonplatte auf altem Bestandsbauwerk  
- an den Seiten in der Geländerachse längsdurchgehend  
- siehe zusätzliches Foto  
, Maßnahme {1}



H2024\_ÜBERBAU LÄNGSRISSE\_VORN OBEN

[19] S=3, V=0, D=3 BSP-ID 002-07  
Platte, Beton, Großflächig, Abplatzung mit freiliegender Bewehrung, Am Anfang des Bauwerks, Innen, Unterseite, H2024:  
- Überbau aus Stahlbeton am Widerlager vorn anschließend  
- handnahe Prüfung wegen fehlender Zugangsmöglichkeit nicht möglich  
, Maßnahme {1}



H2024\_ÜBERBAU BETONABPLATZUNG MIT FREILIEGENDER BEWEHRUNG\_VORN INNEN



## Schadensbeschreibung

[43] S=1, V=0, D=3 BSP-ID 013-01

Fachwerk, Stahl / Metall, Stellenweise, Beschädigt durch Fremdeinwirkung, Hinten am Bauwerk, Beidseitig, H2024:

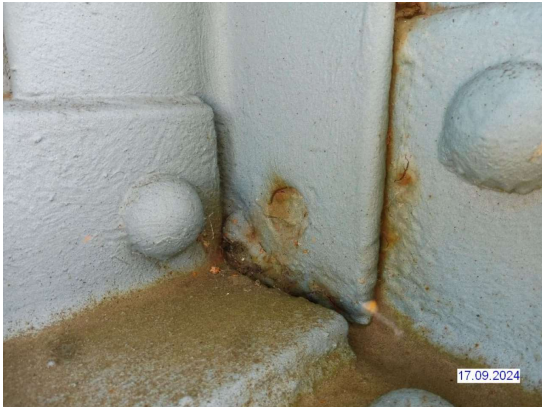
- Untergurt der Hauptträger im ersten und letzten Feld beim hinteren Überbau
- nicht fachgerecht entnommene Materialprobe (Ecken nicht abgebohrt), Maßnahme {1}



H2024\_ÜBERBAU NICHT FACHGERECHT ENTNOMMENE MATERIALPROBE

[47] S=0, V=0, D=1 BSP-ID 011-01

Fachwerk, Knotenblech Untergurt-Vertikalstrebe des Stahlfachwerks, Niet, Eine Stelle, Gebrochen / abgebrochen, Mitte längs am Bauwerk, Rechts, H2024:  
- Lage: Anschluss Vertikalstab an Untergurt am rechten Lager des hinteren Überbaus über dem Pfeiler, Maßnahme {1}



H2024\_ÜBERBAU ABGEBROCHENER NIETKOPF

[41] S=0, V=0, D=0 BSP-ID 014-01

Fachwerk, Korrosionsschutzbeschichtung auf Metall, Mehrfach, Bemoost, Längs durchgehend, Quer durchgehend, , Maßnahme {1}



H2024\_ÜBERBAU KORROSIONSSCHUTZ OBERSEITIG BEMOOST

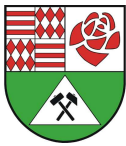
[36] S=1, V=0, D=2 BSP-ID 014-23

Fachwerk, Stahl / Metall, Mehrfach, Verrostet mit Narbenbildung, Längs durchgehend, H2024:

- Korrosionsnarben sind Folge alter Schäden am Korrosionsschutz
- Korrosionsschutz wurde ca. 2009 instandgesetzt
- siehe zusätzliches Foto, Maßnahme {1}



H2024\_ÜBERBAU MEHRFACH KORROSIONSNARBEN



## Schadensbeschreibung

[49] S=0, V=0, D=1 BSP-ID 011-04

Fachwerk, Obergurtstoß des Stahlfachwerks, Niet, Durchgehend, Verrostet mit Narbenbildung, Längs durchgehend, Beidseitig, Oberseite, H2024:

- Lage: Oberseite der Obergurte der Hauptträger



H2024\_ÜBERBAU NIETKÖPFE VERNARBT\_OBERSEITE OBERGURT

[38] S=0, V=0, D=2 BSP-ID 014-13

Fachwerk, Stahl / Metall, Mehrfach, Rostauftrieb infolge Spaltkorrosion, Längs durchgehend, H2024:

- vorhandene Aufwölbungen sind Folge alter Schäden am Korrosionsschutz mit Spaltrost  
- Korrosionsschutz wurde ca. 2009 instandgesetzt, Spalten wurden mit Sikaflex verschlossen  
- Schaden betrifft genietetes Fachwerk und Lager, Maßnahme {1}



H2024\_ÜBERBAU MEHRFACH SPALTROST

[40] S=1, V=0, D=3 BSP-ID 014-23

Fachwerk, Anschluss des Stahlfachwerks, Punktuell, Rostgrad Ri 5, Längs durchgehend, Quer durchgehend, H2024:

- erneute Schäden am Korrosionsschutz mit beginnendem Querschnittsverlust in den Fachwerkknoten, Maßnahme {1}



H2024\_FACHWERKKNOTEN KORROSIONSSCHUTZ SCHADHAFT MIT BEGINNENDEM QUERSCHNITTVERLUST

[37] S=0, V=0, D=2 BSP-ID 014-09

Fachwerk, Stahl / Metall, Mehrfach, Abgeplatzte Beschichtung, Untergrund rostig, Längs durchgehend, H2024:

- vorhandene Korrosionsnarben sind Folge alter Schäden am Korrosionsschutz  
- Korrosionsschutz wurde ca. 2009 instandgesetzt, Maßnahme {1}



H2024\_ÜBERBAU KORROSIONSSCHUTZ MEHRFACH SCHADHAFT ROST



## Schadensbeschreibung

[42] S=0, V=0, D=1 BSP-ID 013-16  
Hauptträger des Fachwerkes, Stahl / Metall, Mehrfach,  
Beschädigt durch Fremdeinwirkung, , Maßnahme {1}



H2024\_ÜBERBAU MEHRFACH KERBEN

[46] S=0, V=0, D=1 BSP-ID 013-16  
Hauptträger des Fachwerkes, Diagonalstreben des  
Fachwerkes, Eine Stelle, Fehlstelle, Hinten am  
Bauwerk, Links, , Maßnahme {1}



H2024\_ÜBERBAU DIAGONALSTAB FEHLSTELLE

[39] S=1, V=0, D=2 BSP-ID 014-23  
Querträger des Fachwerkes, Stahl / Metall, Mehrfach,  
Verrostet mit Narbenbildung, Längs durchgehend,  
Oben, H2024:  
- Korrosionsnarben sind hauptsächlich Folge alter  
Schäden am Korrosionsschutz  
- Korrosionsschutz wurde ca. 2009 instandgesetzt,  
Maßnahme {1}



H2024\_QUERTRÄGER MEHRFACH TIEFE  
KORROSIONSNARBEN

[44] S=1, V=0, D=1 BSP-ID 013-14  
Aussteifungsverband des Fachwerkes, Stahl / Metall,  
Eine Stelle, Verbogen, Hinten am Bauwerk, Mitte quer,  
, Maßnahme {1}



H2024\_ÜBERBAU AUSSTEIFUNGSVERBAND VERBOGEN

## Unterbau - Widerlager

[1] S=0, V=0, D=0 EP BSP-ID 020-01  
Widerlager, Betonansichtsfläche, Gesamtes Bauteil,  
Schmiererei, Hinten am Bauwerk, Quer durchgehend,  
Unter dem Bauwerk, , Maßnahme {1}



H2024\_WIDERLAGER SCHMIEREREI\_HINTEN



## Schadensbeschreibung

[7] S=0, V=0, D=2 EP BSP-ID 259-06  
Widerlager, Fugenfüllung, Mehrfach, Verschlissen,  
Vorne am Bauwerk, Beidseitig, Durchgehend, ,  
Maßnahme {1}



H2024\_WIDERLAGER FUGENFÜLLUNG  
VERSCHLISSEN\_VORN

[6] S=0, V=0, D=1 EP BSP-ID 020-99  
Widerlager, Spritzbeton B II, Mehrfach, Netzriss,  
Breite 0,5 mm, Vorne und hinten am Bauwerk, Quer  
durchgehend, H2024:  
- Lage: an allen Bauteilen (Flügelwänden und  
Widerlagern), insbesondere vorn  
- siehe zusätzliches Foto , Maßnahme {1}



H2024\_WIDERLAGER NETZRISSE TEILWEISE MIT  
AUSSINTERUNGEN\_VORN UND HINTEN

[11] S=0, V=0, D=2 BSP-ID 020-99  
Widerlager, Spritzbeton B II, Stellenweise, Netzriss  
mit Wasseraustritt und Aussinterung, Hinten am  
Bauwerk, Mitte quer, Oben, H2024:  
- Lage: Unterseite des Auflagerbalkens, Maßnahme  
{1}



H2024\_WIDERLAGER NETZRISSE MIT AUSSINTERUNGEN  
UND WASSERAUSTRITTHINTEN\_HINTEN

[22] S=0, V=0, D=2 BSP-ID 025-10  
Widerlagerwand, Beton, Großflächig, Rissbreite  $\geq$  1  
mm, Am Anfang des Bauwerks, Innen, Unterseite,  
H2024:  
- geschätzte Rissweite: mehrerer Zentimeter  
- Überbau aus Stahlbeton am Widerlager vorn  
anschließend  
- handnahe Prüfung wegen fehlender  
Zugangsmöglichkeit nicht möglich  
, Maßnahme {1}



H2024\_WIDERLAGER GERISSEN\_VORN INNEN



## Schadensbeschreibung

[2] S=0, V=0, D=1 EP BSP-ID 020-99  
Widerlagerwand, Spritzbeton B II, Mehrfach,  
Längsriss mit Aussinterung, Hinten am Bauwerk,  
Durchgehend, H2024:  
- Lage: in den Innenecken in der Mitte und im  
Anschluss an die Flügel, Maßnahme {1}



H2024\_WIDERLAGER SPRITZBETONINSTANDSETZUNG  
LÄNGSRISS MIT AUSSINTERUNG\_HINTEN

[16] S=0, V=0, D=2 BSP-ID 025-05  
Hintere Kammerwand, Beton, Gesamtes Bauteil,  
Längsriss, Breite 5,0 mm, Am Anfang des Bauwerks,  
Quer durchgehend, Oben, H2024:  
- Ursache: Verformung des Überbaus durch  
Spritzbetoninstandsetzung behindert, Maßnahme {1}



H2024\_KAMMERWAND GERISSEN\_VORN

[12] S=0, V=0, D=2 BSP-ID 020-99  
Hintere Kammerwand, Spritzbeton B II, Stellenweise,  
Längsriss mit Wasseraustritt und Aussinterung, Hinten  
am Bauwerk, Mitte quer, Oben, , Maßnahme {1}



H2024\_KAMMERWAND LÄNGSRISS MIT AUSSINTERUNGEN  
UND WASSERAUSTRITT\_HINTEN

[14] S=0, V=0, D=1 BSP-ID 020-08  
Auflagerbank, Spritzmörtel / -beton, An einigen  
Bauteilen, Kiesnest / Grobkornstelle, Längs  
durchgehend, Oberseite, , Maßnahme {1}



H2024\_AUFLAGERBANK GROBKORNSTELLE

[15] S=0, V=0, D=1 BSP-ID 020-08  
Auflagerbank, Spritzmörtel / -beton, Eine Stelle,  
Hohlstelle, Vorne am Bauwerk, Rechts, Oberseite, ,  
Maßnahme {1}

## Schadensbeschreibung



H2024\_AUFLAGERBANK HOHLSTELLE\_VORN

[13] S=0, V=0, D=2 BSP-ID 020-08

Auflagerbank, Spritzmörtel / -beton, An allen Bauteilen, Netzriss, Breite 0,5 mm, Quer durchgehend, Oberseite, H2024:

- Lage: alle Auflagerbänke auf Widerlagern und Pfeiler, jeweils gesamtes Bauteil
- teilweise zugesintert
- siehe zusätzliches Foto, Maßnahme {1}



H2024\_AUFLAGERBANK NETZRISSE\_ALLE

[26] S=0, V=0, D=1 EP BSP-ID 259-06

Flügel, Arbeitsfuge, Stellenweise, Offen, Hinten am Bauwerk, Links, Oberseite, H2024:

- Arbeitsfuge zwischen Flügel und Spritzbetonschale oberseitig offen, Maßnahme {1}



H2024\_FLÜGEL ARBEITSFUGE OBERSEITIG OFFEN\_HINTEN LINKS

[4] S=0, V=0, D=2 EP BSP-ID 259-02

Flügel, Raumbfuge längs, An allen Bauteilen, Offen, Hinten am Bauwerk, Links, , Maßnahme {1}



H2024\_FLÜGELWAND RAUMFUGENAUSFÜHRUNG OFFEN\_HINTEN LINKS

[5] S=0, V=0, D=1 EP BSP-ID 020-02

Flügel, Raumbfuge längs, An allen Bauteilen, Bewachsen, Hinten am Bauwerk, Links, Unterhaltungsmangel, , Maßnahme {1}



H2024\_FLÜGELWAND RAUMFUGEN BEWACHSEN\_HINTEN LINKS



## Schadensbeschreibung

[29] S=1, V=0, D=2 EP BSP-ID 027-02  
Flügel, Trockenmauer, Stellenweise, Ausgebaucht, Am  
Anfang des Bauwerks, Links, H2024:  
- Erweiterung Bestandsflügel vorn rechts mittels  
aufgesetzter Gabionenwand, Maßnahme {1}



H2024\_FLÜGEL PUNKTUELL AUSGEBACHT\_VORN LINKS

[28] S=0, V=0, D=2 BSP-ID 021-05  
Flügel, Beton, Mehrfach, Abgeplatzt, Am Anfang des  
Bauwerks, Seitenfläche links, H2024:  
- Bestandsflügel vorn rechts ohne  
Spritzbetoninstandsetzung, Maßnahme {1}



H2024\_FLÜGEL BETONOBERFLÄCHE GROSSFLÄCHIG  
ABGEPLATZT\_VORN LINKS

[25] S=0, V=0, D=1 EP BSP-ID 020-99  
Flügel, Spritzbeton B II, Punktuell, Brüchig, Hinten am  
Bauwerk, Links, Oberseite, , Maßnahme {1}



H2024\_FLÜGEL OBERSEITE GERISSEN UND  
HOHLKLINGEND\_HINTEN LINKS

[27] S=0, V=0, D=0 EP BSP-ID 025-01  
Flügel, Beton, Mehrfach, Gerissen, Hinten am  
Bauwerk, Beidseitig, Oberseite, , Maßnahme {1}

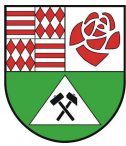


H2024\_FLÜGEL OBERSEITIG GERISSEN\_HINTEN

[3] S=0, V=0, D=1 EP BSP-ID 021-07  
Flügel, Beton, Eine Stelle, Gerissen und hohl klingend,  
Hinten am Bauwerk, Links, Unten, , Maßnahme {1}



H2024\_FLÜGEL HOHLSTELLE\_HINTEN LINKS



## Schadensbeschreibung

[17] S=0, V=0, D=1 EP BSP-ID 020-99  
Flügelkragarm, Spritzbeton B II, Mehrfach, Hohlstelle,  
Vorne und hinten am Bauwerk, Beidseitig, Oben, ,  
Maßnahme {1}



H2024\_FLÜGEL KRAGARM HOHLKLINGEND

### Unterbau - Pfeiler / Stütze

[10] S=0, V=0, D=2 EP BSP-ID 259-06  
Pfeiler / Stütze, Fugenfüllung, Gesamtes Bauteil,  
Verschlissen, Mitte längs am Bauwerk, Beidseitig,  
Durchgehend unten, H2024:  
-Dehnungsfuge zwischen Spritzbetoninstandsetzung  
der Pfeiler und Abdeckplatte des Pfeilerunterteils ,  
Maßnahme {1}



H2024\_PFEILER FUGENFÜLLUNG VERSCHLISSEN

[9] S=0, V=0, D=1 EP BSP-ID 020-99  
Pfeiler / Stütze, Spritzbeton B II, Eine Stelle, Gerissen  
und hohl klingend, Hinten am Bauwerk, Seitenfläche  
rechts, Unten, , Maßnahme {1}



H2024\_PFEILER HOHLSTELLE

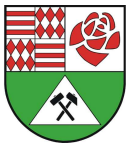
[8] S=0, V=0, D=1 EP BSP-ID 020-99  
Pfeilerfuß, Pfeiler als Vollquerschnitt, Spritzbeton B II,  
Mehrfach, Längsriss, Breite 0,4 mm, Unten, ,  
Maßnahme {1}



H2024\_PFEILER UNTERTEIL LÄNGSRISSE

### Lager - Rollenlager aus Baustahl oder Stahlguss mit Linienkipplager

[34] S=1, V=0, D=2 BSP-ID 211-02  
Kippteil, Gusseisen, An allen Bauteilen,  
Schmutzablagerung, Anzahl: 4 Stück, Längs  
durchgehend, Quer durchgehend, Oben,  
Unterhaltungsmangel, H2024:  
- Rollenlager beider Überbauten , Maßnahme {1}



## Schadensbeschreibung



H2024\_KIPLAGER KONTAKTFLÄCHE VERSCHMUTZT UND KORRODIERT\_ALLE

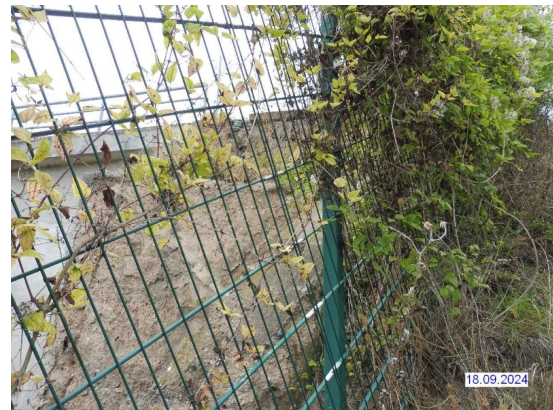
[35] S=2, V=0, D=2 BSP-ID 214-07  
Kippteil, Gusseisen, Mehrfach, Lagerstellung + 150 mm, Anzahl: 2 Stück, Vorne am Bauwerk, Quer durchgehend, Oben, H2024:  
- Rollenlager des hinteren Überbaus auf dem Widerlager hinten, Maßnahme {1}



H2024\_KIPLAGER UNPLANMÄSSIGE VERSCHIEBUNG\_HINTEN

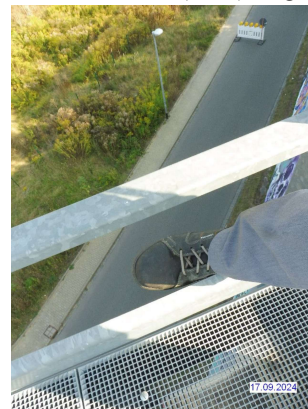
### Schutzeinrichtungen

[33] S=0, V=3, D=0 EP BSP-ID 231-02  
Geländer als Absturzsicherung, Bereichsweise, Nicht fachgerecht, Vorne am Bauwerk, Links, Oben auf dem Bauwerk, H2024:  
- wackliger Stabgitterzaun erfüllt nicht die Anforderungen einer standsicheren Absturzsicherung, Maßnahme {1}



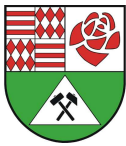
H2024\_ABSTURZSICHERUNG NICHT FACHGERECHT (STABGITTERZAUN)

[30] S=0, V=2, D=0 EP BSP-ID 231-25  
Holmgeländer ohne Seil, mit einer Knieleiste oder mehreren Knieleisten, Gesamtes Bauteil, Nicht fachgerecht, Längs durchgehend, Beidseitig, Oben auf dem Bauwerk, H2024:  
- Seitenabstand (8 cm) zu groß, Maßnahme {1}



H2024\_HOLMGELÄNDER SEITENABSTAND ZU GROSS

[32] S=0, V=2, D=0 EP BSP-ID 231-02  
Holmgeländer ohne Seil, mit einer Knieleiste oder mehreren Knieleisten, Stellenweise, Abstand zu groß, Vorne und hinten am Bauwerk, Rechts, Oben auf dem Bauwerk, H2024:  
- Versatz zwischen der Absturzsicherung auf dem Überbau und den Flügeln rechts, vorn und hinten, Maßnahme {1}



## Schadensbeschreibung



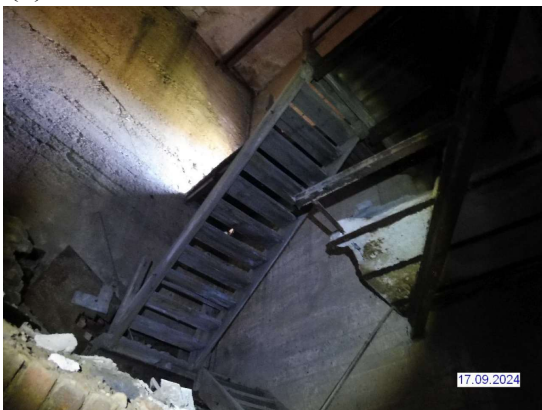
H2024\_GELÄNDER NICHT FACHGERECHT\_VORN UND HINTEN RECHTS



H2024\_WIDERLAGER BESICHTIGUNGSTÜR OHNE BEFUND\_VORN

### Ausstattungen

**[20]** S=0, V=4, D=0 EP BSP-ID 253-99  
Widerlager, Ausstattungen, Gesamtes Bauteil, Zerfallen, Vorne am Bauwerk, H2024:  
- Verkehrssicherheit ist auf Grund einsturzgefährdeter Einbauten (Treppe, Gewölbebögen), Schuttbergen sowie angrenzenden Tunnel nicht gegeben, Maßnahme {3}

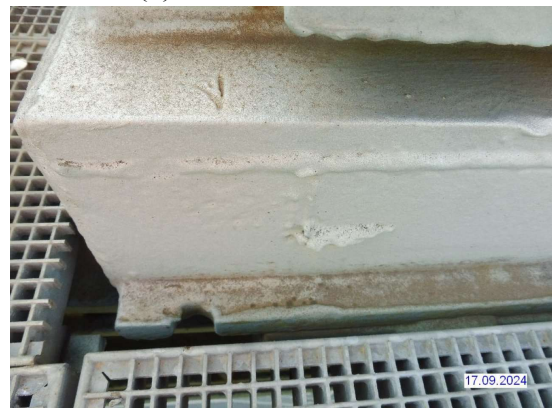


H2024\_WIDERLAGER EINSTURZGEFÄHRDETE EINBAUTEN\_VORN INNEN

**[18]** S=0, V=4, D=0 EP BSP-ID 253-99  
Widerlager, Besichtigungstür, Eine Stelle, Ohne Befund, Vorne am Bauwerk, Links, Unten, H2024:  
- Verkehrssicherheit des Innenraum des Widerlagers ist nicht gegeben (siehe Schaden Nr. [20])  
- Zugänglichkeit muss für Bauwerksprüfung allerdings gewährleistet sein, Maßnahme {2}

### Beläge

**[45]** S=0, V=1, D=1 EP BSP-ID 241-99  
Beläge, Stahl / Metall, Größtenteils, Einbrandkerbe, H2024:  
- Bauteil: Gleisträger bzw. Schwellen aus geschweißten Stahlhohlprofilen  
- großflächig vorhandene Kerben durch Beschädigung und nicht fachgerecht ausgeführten Schweißnähte, Maßnahme {1}



H2024\_GLEISTRÄGER MEHRFACHE KERBEN

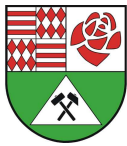
**[48]** S=0, V=0, D=1 EP BSP-ID 241-99  
Beläge, Stahl / Metall, Punktuell, Abgeplatzte Beschichtung, Untergrund rostig, H2024:  
- Bauteil: Gleisträger bzw. Schwellen aus geschweißten Stahlhohlprofilen, Maßnahme {1}



## Schadensbeschreibung



H2024\_GLEISTRÄGER PUNKTUELL KORROSION



## Bewertung

### Standsicherheit (max S = 3)

Der Mangel/Schaden beeinträchtigt die Standsicherheit des Bauteils und des Bauwerks.  
Eine Nutzungseinschränkung ist gegebenenfalls umgehend vorzunehmen.  
Schadensbeseitigung kurzfristig erforderlich.  
Wegen Schäden an folgenden Bauteilen:  
- Platte

### Verkehrssicherheit (max V = 4)

Durch den Mangel/Schaden ist die Verkehrssicherheit nicht mehr gegeben.  
Sofortige Maßnahmen sind während der Bauwerksprüfung erforderlich.  
Eine Nutzungseinschränkung ist umgehend vorzunehmen.  
Die Instandsetzung oder Erneuerung ist einzuleiten.  
Wegen Schäden an folgenden Bauteilen:  
- Ausstattungen  
- Besichtigungstür

### Dauerhaftigkeit (max D = 3)

Der Mangel/Schaden beeinträchtigt die Dauerhaftigkeit des Bauteils und führt mittelfristig zur Beeinträchtigung der Dauerhaftigkeit des Bauwerks. Eine Schadensausbreitung oder Folgeschädigung anderer Bauteile ist zu erwarten.  
Schadensbeseitigung kurzfristig erforderlich.

Wegen Schäden an folgenden Bauteilen:  
- Platte  
- Fachwerk

## Empfehlungen

(Fortsetzung)

**Die Kostenansätze der nachfolgend aufgeführten Maßnahmenempfehlungen sind grobe Schätzungen und keine Grundlage einer Kalkulation!**

#### Maßnahmenempfehlung {1}

Art der Leistung **Bauwerkserneuerung wegen Tragfähigkeitserhöhung (m<sup>2</sup> Bauwerksfläche -O-)**

Menge Geschätzte Kosten

Dauer der Maßnahme Ausführungsjahr

Dringlichkeit

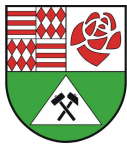
Maßnahmenfixierung **Keine Maßnahme festgelegt**

Projektbezeichnung

Bemerkung **H2024:  
Seitens des Baulastträgers ist eine grundhafte Instandsetzung / Teilerneuerung des Bauwerkes vorgesehen, die erforderlichen Maßnahme sind in einer hierfür erforderlichen Planung zu erarbeiten, deshalb werden gemäß Abstimmung mit dem Baulastträger im Rahmen der Bauwerksprüfung keine Maßnahmenempfehlungen inkl. Kosten angegeben.**

#### Zugeordnete Schäden:

[19],[21],[23],[24],[36],[37],[38],[39],[40],[41],[42],[43],[44],[46],[47],[1],[2],[3],[4],[5],[6],[7],[8],[9],[10],[11],[12],[13],[14],[15],[16],[17],[22],[25],[26],[27],[28],[29],[34],[35],[45],[48],[30],[32],[33]



## Empfehlungen

(Fortsetzung)

### Maßnahmenempfehlung {2}

Art der Leistung	<b>Erneuerung / Neu anl. v. Leitern, Podesten, Geländern, Türen, Luken (ohne ME -H-)</b>		
Menge	<b>1</b>	Geschätzte Kosten	<b>2.500 EURO</b>
Dauer der Maßnahme	<b>1 Tag</b>	Ausführungsjahr	
Dringlichkeit	<b>Umgehend</b>		
Maßnahmenfixierung	<b>Keine Maßnahme festgelegt</b>		
Projektbezeichnung			
Bemerkung	<b>H2024:</b> <b>- Ergänzung verschließbarer Besichtigungstür am Widerlager vorn</b>		

Zugeordnete Schäden:  
[18]

### Maßnahmenempfehlung {3}

Art der Leistung	<b>Instandsetzung von Leitern, Podesten, Geländern, Türen, Luken (ohne ME -H-)</b>		
Menge	<b>1</b>	Geschätzte Kosten	
Dauer der Maßnahme		Ausführungsjahr	
Dringlichkeit	<b>Kurzfristig</b>		
Maßnahmenfixierung	<b>Keine Maßnahme festgelegt</b>		
Projektbezeichnung			
Bemerkung	<b>H2024:</b> <b>- Instandsetzung oder Beräumung der Verkehrsflächen des Widerlagers vorn, innen zur Gewährleistung der vollumfänglichen Prüfbarkeit</b> <b>- gemäß Aussage des Baulastträgers handelt es sich bei den Einbauten um Bestandteile eines alten Brückenpfeilers, damit ist ein einfacher Teilrückbau bzw. eine Beräume nicht möglich (Bewertung des Einflusses auf die Tragfähigkeit erforderlich)</b>		

Zugeordnete Schäden:  
[20]

## Zustandsnote: 4,0

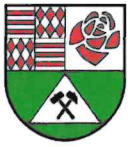
### Prüfungstext

Hauptprüfung 2024

Prüftermin: 17./18.09.2024 (bedeckt, sonnig; Lufttemperatur 15°C - 20°C)  
Prüfgerät: Hubsteiger mit Bedienpersonal seitens Fa. Müller Dach und Bau GmbH, Alsleben  
Verkehrssicherung: Vollsperrung nach Regelplan B I/15 durch Fa. Baustellen und Verkehrssicherung Heusel & Thunert GbR, Sangerhausen  
Parallel zur Bauwerksprüfung erfolgte eine Schadenskartierung am Überbau als Basis für eine Nachrechnung des Bauwerkes.

Das Bauwerk befindet sich gemäß DIN 1076 (RI-EBW-PRÜF) in einem ungenügenden Zustand. (Eine Kommentierung/ Einbeziehung der Zustandsnote des Prüfberichtes H1 2022 = 3,0 kann nicht erfolgen, da diese Bauwerksprüfung nicht auf Basis des Programmes SIB-Bauwerke und dessen Benotungsalgorithmus durchgeführt wurde!)

Die Standsicherheit des Bauwerkes ist erheblich beeinträchtigt und die Dauerhaftigkeit ist nicht mehr gegeben. Es liegen erhebliche Einschränkungen hinsichtlich der Verkehrssicherheit vor.



Maßgebend für die berechnete Zustandsnote ist die Schadensbewertung 4 der Verkehrssicherheit beim Schaden [20] auf Grund des freizugänglichen Widerlagers vorn mit erheblichem Gefährdungspotenzial für Dritte (einsturzgefährdete Einbauten, Schuttbergen sowie angrenzender Tunnel).

Zusätzlich gibt es erhebliche Betonschäden im inneren des vorderen Widerlagers (große Risse, großflächige Betonabplatzungen mit freiliegender rostiger Bewehrung).

Der genietete Fachwerküberbau wurde 2009 einer grundhaften Instandsetzung des Korrosionsschutzes unterzogen. Inzwischen sind wieder Schäden am Korrosionsschutz aufgetreten. Weiterhin sind zahlreiche ältere Schäden am Stahltragwerk erkennbar (z.B. aufgebozene Blechpakete).

Im Zuge der Instandsetzung wurden die Oberfläche der Unterbauten mittels Beton sowie Spritzbeton instandgesetzt. An dieser Instandsetzung treten erste Schäden in Form von Rissen, Hohlstellen, Aussinterungen und Durchfeuchtungen auf.

Wir empfehlen die kurzfristige Einleitung von Planungen für einen Ersatzneubau bzw. grundhafte Instandsetzung, als Basis sollte eine Nachrechnung der Tragfähigkeit des Bauwerkes für die geplante Auflastung der Strecke dienen.

Für die Einschätzung der Dringlichkeit der Mangelabstellung gelten folgende Zeiträume:

umgehend = sofortiger Handlungsbedarf,

kurzfristig = innerhalb eines Jahres,

mittelfristig = innerhalb von 3 Jahren bis zur nächsten Prüfung,

langfristig = Zeitraum von 6 bis 10 Jahren.



Datum, Unterschrift Prüfer  
(Dipl.-Ing. Leicht/ cand.-Ing. Göbel)

Ingenieurgesellschaft Bonk + Herrmann mbH  
Wehlener Straße 46  
01279 Dresden  
Tel.: 03 51/ 25 80 80  
Fax: 03 51/ 25 80 818  
mail: info@bonk-herrmann.de

Im Auftrag des Landkreises Mansfeld-Südharz.





## Bilder / Skizzen

H2024\_01\_ANSICHT ÜBERBAU VORN RECHTS



H2024\_02\_ANSICHT ÜBERBAU HINTEN RECHTS





## Bilder / Skizzen

H2024\_03\_ANSICHT ÜBERBAU VORN LINKS



H2024\_04\_ANSICHT ÜBERBAU HINTEN LINKS





## Bilder / Skizzen

H2024\_05\_ANSICHT WIDERLAGER VORN



H2024\_06\_ANSICHT FLÜGEL VORN LINKS





## Bilder / Skizzen

H2024\_07\_ANSICHT FLÜGEL VORN RECHTS



H2024\_08\_ANSICHT PFEILER VORN





## Bilder / Skizzen

H2024\_09\_ANSICHT PFEILER HINTEN



H2024\_10\_ANSICHT PFEILER RECHTS





## Bilder / Skizzen

H2024\_11\_ANSICHT PFEILER LINKS



H2024\_12\_ANSICHT WIDERLAGER HINTEN





## Bilder / Skizzen

H2024\_13\_ANSICHT FLÜGEL HINTEN RECHTS



H2024\_14\_ANSICHT FLÜGEL HINTEN LINKS





## Bilder / Skizzen

H2024\_15\_ANSICHT OBERSEITE NACH HINTEN



H2024\_16\_GESAMTANSICHT ÜBERBAU LINKS





## Bilder / Skizzen

H2024\_17\_ ÜBERPRÜFUNG DICKE KORROSIONSSCHUTZ (200  $\mu$ M BIS 1000  $\mu$ M)



H2024\_18\_ ÜBERBAU VORN OBEN DICKE STAHLBETONPLATTE





## Bilder / Skizzen

H2024\_19\_FLÜGEL HINTEN LINKS DICKE SPRITZBETONSCHALE



H2024\_20\_KAMMERWAND VORN GERISSEN\_1



## Bilder / Skizzen

H2024\_21\_FLÜGEL KRAGARM HOHLKLINGEND\_1



H2024\_22\_WIDERLAGER VORN INNEN EINSTURZGEFÄHRDETE EINBAUTEN\_1





## Bilder / Skizzen

H2024\_23\_ÜBERBAU VORN OBEN LÄNGSRISSE\_1



H2024\_24\_WIDERLAGER VORN UND HINTEN NETZRISSE TEILWEISE MIT AUSSINTERUNGEN\_1





## Bilder / Skizzen

H2024\_25\_AUFLAGERBANK ALLE NETZRISSE\_1



H2024\_26\_ÜBERBAU MEHRFACH SPALTRÖST\_1





## Bilder / Skizzen

H2024\_27\_ÜBERBAU MEHRFACH SPALTROST\_2



H2024\_28\_ÜBERBAU MEHRFACH KORROSIONSNARBEN\_1

