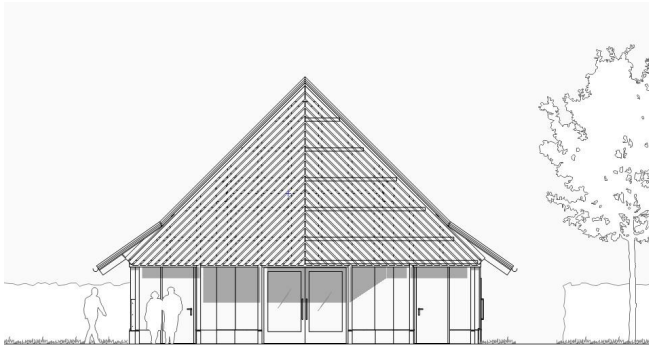


Leistungsverzeichnis

Leistungsbeschreibung



Planverfasser ...
SINN & SPILLNER
PartGmbB Architektin und Architekt
Kirchplatz 2
39615 Seehausen
Tel.: 0 39 38 6 - 79 81 10

spillner@sinnundspillner.de

Projekt 1110 Trauerhalle Arneburg

Bauvorhaben Neubau Trauerhalle Sandauer Strasse 39596 Arneburg -

Leistung (LV) 007 Lehmbauarbeiten

Ausführungsbeginn k.A.

Ausführungsende k.A.

Angebotsaufforderung Sollten Sie an der Ausführung folgender Leistungen interessiert sein, bitten wir um die termingerechte Abgabe Ihres Angebotes.
--

Abgabetermin k.A.

Abgabezeit k.A.

Abgabeort

Zuschlagsfrist k.A.

MwSt. 19,00 %

Währung €

Seiten ohne Anlage(n) Seiten: 10
--

Leistungsverzeichnis

Leistungsverzeichnis

Projekt (1110) Trauerhalle Arneburg
Leistung (LV) 007 Lehmbauarbeiten

Bauvorhaben Neubau Trauerhalle Sandauer Strasse 39596 Arneburg
--

Bauherr Stadt Arneburg Breite Straße 15 39596 Arneburg	Telefon Fax
---	----------------

Planverfasser / Ausschreibung SINN & SPILLNER PartGmbB Architektin und Architekt Kirchplatz 2 39615 Seehausen	Telefon 0 39 38 6 - 79 81 10 Fax spillner@sinnundspillner.de	Ansprechpartner: ... Tobias Spillner
---	--	---

Bauleitung	Telefon Fax
------------	----------------

Ansprechpartner / Bemerkung -

Diese Unterlagen sind vollständig auszufüllen und mit Stempel/Unterschrift einzureichen. Bitte sorgen Sie für den termingerechten Eingang Ihres Angebots am Abgabeort (siehe Deckblatt). Sie haben noch Fragen? (spillner@sinnundspillner.de)

Angebotssumme in €		
Angebotssumme, Netto:
zzgl. MwSt. (19,0 %):
<u>Angebotssumme, Brutto:</u>	<u>.....</u>	<u>.....</u>
	Angebotsabgabe	Geprüft
..... Anbieter - Datum, Ort Ausschreibender - Ort, Datum	
Stempel	Stempel	
..... Anbieter - Unterschrift Angebotssumme nachgeprüft	

Leistungsverzeichnis

Trauerhalle Arneburg (1110)

Allgemeine Angaben

! Als Vertragsgrundlage für die Ausführung der Arbeiten, Lieferungen und unentgeltlich zu bewirkender Nebenleistungen gelten die in der Leistungsbeschreibung eingefügten Allgemeinen, Zusätzlichen, Technischen und Besonderen Vertragsbedingungen, die durch Unterschrift auf dieser Seite anerkannt werden.

- Die Teilnahme am Wertungsverfahren setzt die Einhaltung des Abgabetermins
- Eine Wertung des Angebotes ist nur bei Abgabe vollständig ausgefüllter Unterlagen möglich.
- Alle Einzelpreise (EP) sind Netto in € mit maximal drei Nachkommastellen einzutragen.
- Ein Bieterangabenverzeichnis kann Bestandteil dieser Leistungsbeschreibung sein. Angaben oder Ausprägungen sind dort vollständig und kompakt einzutragen.
- Änderungen oder Alternativen zu diesem Leistungsverzeichnis haben nur dann Gültigkeit, wenn Sie schriftlich vereinbart werden.
- Unterschrift/ Stempel sind auf den Seiten 'Zwei', 'Drei' und der "LV-Zusammenfassung" erforderlich.
- Legen Sie Ihrem Angebot eine gültige Freistellungsbescheinigung (Bauabzugssteuer) bei.
- Legen Sie Ihrem Angebot einen vollständigen und aktuellen Eignungsnachweis (z.B. PQ) bei.
- Anlagen sind Ausschreibungsbestandteil. Nur vollständige Angebotsabgaben können berücksichtigt werden.
- Skontovereinbarung: -
- Vertragsstrafe: -
- Sicherheit / Gewährleistung: 0,00% vom Rechnungsbetrag
- Vergabeverfahren:

Abzüge Netto

- Erfüllungsbürgschaft -
- anteilige Baubeschilderung -
- anteilige Baureinigung -
- anteiliges Bauwasser -
- anteiliger Baustrom -

Abzüge Brutto

- Bauleistungsversicherung -

Anbieter - Datum, Stempel/Unterschrift

Stempel

.....
Anbieter

GAEB-Datenaustausch

- Zusätzlich zur Papierform oder PDF-/XPS-Datei können Sie dieses Leistungsverzeichnis auch als Austauschdatei per E-Mail oder Datenträger erhalten.
- Austauschformat: GAEB 90/ XML 3.2/ 3.3 (Datenart 81/ 83)
- GAEB-Struktur der Ordnungszahlen (Gliederung): '1122PPPPPI'
- **Die Angebotsabgabe im Format GAEB 84 ist erwünscht.**

Inhaltsverzeichnis

Trauerhalle Arneburg (1110)

007	LV	Lehmbauarbeiten	
Nr.	Bezeichnung		Seite
		Deckblatt des Leistungsverzeichnisses	1
		Projektbeschreibung	5
		Allgemeine Vorbestimmungen	5
01	Bereich	Allgemein	6
02	Bereich	Lehmputz	6
03	Bereich	Stampflehm Boden	8
04	Bereich	Stundenlohnarbeiten	9
		Zusammenfassung der Gliederungspunkte	10

Leistungsverzeichnis

Trauerhalle Arneburg (1110)

007	LV	Lehmbauarbeiten
Projektbeschreibung		
Die Baumassnahme umfasst die Errichtung einer Trauerhalle auf dem Friedhofsgelände der Stadt Arneburg an der Sandauer Strasse der Gemeinde 39596 Verbandsgemeinde Arneburg-Goldbeck.		
Gebäudetyp	Trauerhalle mit WC und Aufenthaltsraum	
Tragkonstruktion	Holzständerkonstruktion	
Dachkonstruktion	Holzkonstruktion, Pfettendach	
Gründung	Stahlbetonbodenplatte mit Frostschürze und Streifenfundament	
Dacheindeckung	Tonziegel, anthrazit	
Abmessungen	Länge: 15,40 m Breite: 10,50 m Traufhöhe: 2,60 m Firsthöhe: 8,43 m	
<p>Der An- und Abtransport von Material ist über die öffentliche Straße möglich. Die Zufahrtmöglichkeiten sind eigenverantwortlich vom Bieter in Augenschein zu nehmen. Die Lagerung von Material und Gerät ist auf dem Baugrundstück möglich.</p> <p>Folgende Vereinbarungen sind Grundlage für Ausführung und Abrechnung und werden Vertragsbestandteil: Es gilt die VOB Teil A, B, C in der jeweils neuesten Fassung.</p> <p>Für die Ausführung gelten die einschlägigen DIN-Vorschriften und die darin genannten DIN-Normen und Bestimmungen sowie die Verarbeitungsrichtlinien der Baustoffhersteller, die VDE- und VDI-Richtlinien. Die allgemeinen Vorschriften zum Arbeits- und Gesundheitsschutz sind zu beachten.</p> <p>Die einschlägigen Bau-, Feuer- und ortspolizeilichen Bestimmungen sowie die Vorschriften des Gewerbeaufsichtsamtes und der Berufsgenossenschaften sind einzuhalten.</p> <p>Der Auftragnehmer ist zur ordnungsgemäßen, regelmäßigen und eigenverantwortlichen Abfallentsorgung und Reinigung der Baustelle aus dem gesamten Umfang seiner Leistung verpflichtet und hat dabei die jeweils gültigen gesetzlichen Anforderungen zu beachten und einzuhalten. Die Abfallentsorgung und Reinigung ist in die Einheitspreise miteinzurechnen.</p> <p>Für die Ausführung der Arbeiten erhält der Unternehmer je 2 Lichtpausen der erforderlichen Pläne.</p> <p>Für Leistungen, die im Angebot nicht aufgeführt sind, hat der Unternehmer unverzüglich Nachtragsangebote auf der Kalkulationsgrundlage des Hauptangebotes abzugeben. Vor schriftlicher Bestätigung der Nachträge dürfen die betreffenden Arbeiten nicht ausgeführt werden.</p> <p>Es ist Sache des Auftragnehmers, alle erforderlichen Maßnahmen zum Schutze der ausgeführten Leistungen gegen Witterungseinflüsse aller Art auf seine Kosten zu treffen. Zu den vertraglichen Leistungen des Auftragnehmers gehört ebenso die Beseitigung von Schnee und Eis.</p> <p>Der Bauherr behält sich vor, Positionen teilweise oder ganz zu streichen, auch wenn der Auftrag schon erteilt ist. Dem Unternehmer stehen dabei keine Ansprüche auf Entschädigung zu.</p> <p>Die Abnahme findet als "förmliche" Abnahme laut VOB/B statt.</p> <p>Die im Leistungsverzeichnis aufgeführten Positionen gelten, soweit nicht anders vermerkt, bis zur fertigen Leistung unter Zugrundelegung der anerkannten Regeln der Technik und der jeweiligen DIN-Normen als beschrieben.</p> <p>Der Auftragnehmer haftet für die Standsicherheit der von ihm ausgeführten Bauleistungen.</p>		

Leistungsverzeichnis

Trauerhalle Arneburg (1110)

007	LV	Lehmbauarbeiten		
Allgemeine Vorbestimmungen				
<p>Es gelten für die Ausführung die Pläne, Zeichnungen und Angaben der Bauleitung.</p> <p>Der Auftragnehmer hat dafür Sorge zu tragen, dass die erbrachten Leistungen rechtzeitig durch ein gemeinsames Aufmaß mit der Bauleitung überprüft und festgehalten werden. Mit der Bauleitung sind dafür rechtzeitig Termine zu vereinbaren.</p> <p>Es ist Sache des Auftragnehmers, dass sich je ein Satz der erforderlichen Pläne und ein Leistungsverzeichnis des entsprechenden Gewerks auf der Baustelle befinden.</p> <p>Soweit in der Leistungsbeschreibung auf Technische Spezifikationen, z.B. nationale Normen, mit denen Europäische Normen umgesetzt werden, europäische technische Zulassungen, gemeinsame technische Spezifikationen, internationale Normen, Bezug genommen wird, werden auch ohne den ausdrücklichen Zusatz: ‚oder gleichwertig‘, immer gleichwertige Technische Spezifikationen in Bezug genommen.</p> <p>Sofern nichts anderes vermerkt ist, gilt für alle Positionen des nachfolgenden Leistungsverzeichnisses: "herstellen/liefern und einbauen/montieren".</p>				
01 Bereich Allgemein				
01.1	Baustelleneinrichtung	Einrichten, Vorhalten über die vereinbarte Leistungszeit sowie Räumen der Baustelle und Wiederherstellen des Geländes einschl.	1 psch	GP
Summe Bereich 01			Allgemein, Netto:
02 Bereich Lehmputz				
02.1	Schutzabdeckung verschiedene Bauteile, PE-Folie	Bauteile und Einrichtungsgegenstände zum Schutz mit Folie (PE >= 0,2 mm) abkleben. Beseitigung der Abdeckmaterialien nach Beendigung der Arbeiten. Bauteil: verschiedene Bauteile Schutzabdeckung: PE-Folie Dicke Folie: 0,2 mm	12 m²	EP GP
02.2	Putzträger, Schilfrohr, Holzteile	Schilfrohmatten als Putzträger für Putz an Holzbauteile, Befestigung mit korrosionsgeschützten Kantennägeln. Bauteil: Außenwand und Innenwand Material Putzträger: Schilfrohrgewebe Befestigungsmittel: Korrosionsgeschützte Kantennägel	197,75 m²	EP GP
			Übertrag:	

Leistungsverzeichnis

Trauerhalle Arneburg (1110)

007	LV	Lehmbauarbeiten		
02	Bereich	Lehmputz		
Nr.	Leistungsbeschreibung	Menge/ Einh.	Preis (EP)	Gesamt (GP)
				Übertrag:
02.3	<p>Grundputz aus Lehm, 10 mm Lehm-Grundputz auf Innenwänden auftragen und abziehen, durchtrocknen lassen.</p>	198 m²	EP	GP
02.4	<p>Armierung Glasfasergewebe Einbetten eines Glasfasergewebes zur Armierung des Lehmputzes grob, Stöße mind. 10 cm überlappen und um alle Ecken und Kanten herumführen.</p>	198 m²	EP	GP
02.5	<p>Lehmfarbputz Auftragen einer Putzschicht aus Lehmfarbputzmörtel auf Wände / Decken als Deckputz. Einschl. fachgerechter Vorbereitung des Putzuntergrundes oder Vorbehandlung per dünner Schicht aus über Korn abgezogenem Lehmfarbputzmörtel. Grundlagen aus Lehmunterputz müssen vollständig ausgetrocknet sein. Oberfläche fertig in geriebener Ausführung.</p> <p>Untergrund: Lehmgrundputz Farbton: weiß nach Wahl AG Freibürsten nach vollständiger Trocknung mit weicher Tapezierbürste o. ä. nach Herstellerangabe.</p> <p>Material Lehmfarbputzmörtel nach TM 06 DVL. Farbige Lehme und Tone, Sand bis 1 mm, pflanzliche Feinfasern, Methylzellulose < 0,5%, ggf. Struktur-/Dekorzuschläge, keine Farbstoff- oder Pigmentzusätze, Abrieb 0,30-0,50 g, Nassabriebklasse 5 DIN EN 13300 (z. B. CLAYTEC YOSIMA Lehm-Designputz 40.000-47.430 o. glw.)</p>	198 m²	EP	GP
02.6	<p>Laibungen Auftragen eines zweilagigen Lehmputzes als Zulage, Einbau von geschnittenen Holzfaserdämmkeilen in den Laibungen, sorgfältiges Ausarbeiten von Putzkanten in abgerundeter Form ohne Putzckeikleiste. Einschl. Einbauen eines Armierungsgewebestreifens</p>	1,848 m²	EP	GP
Summe Bereich 02			Lehmputz, Netto:	

Leistungsverzeichnis

Trauerhalle Arneburg (1110)

Nr.	Leistungsbeschreibung	Menge/ Einh.	Preis (EP)	Gesamt (GP)
007	LV	Lehmbauarbeiten		
03	Bereich	Stampflehboden		
03 Bereich Stampflehboden				
03.1	Anlegen einer Probefläche Herstellen eines Schalungskasten, einbringen von Stampflehm, 1mx1m zur Bestimmung der zu Verdichtenen Höhe Untergrund: Betonbodenplatte Material: Stampflehm grob bis 16mm Überkorn bis 22mm Schichtstärke: ca. 10 cm	1 psch		GP
03.2	Randdämmstreifen Verlegen eines Randdämmstreifens zum Ausgleichen von thermischer Längenausdehnung aus Wachsbeschichtetes Wellpappensystem oder Hanf	74 m	EP	GP
03.3	Stampflehboden Einbringen einer groben Stampflehmischung als Grundlage. Mehrmaliges, sorgfältiges und gleichmäßiges Verdichten des Stampflehbodens per Hand und mit Maschine zur Schaffung einer Sichtstampflehmoberfläche Untergrund: Bitumenabdichtung auf Betonbodenplatte Material: Stampflehm grob bis 16mm Überkorn bis 22mm Farbe: Naturbraun Schichtstärke: ca. 10 cm	122,5 m²	EP	GP
03.4	Oberflächenbehandlung, Schleifen, Spachteln Schleifen der Stampflehmoberfläche und Verspachteln von Fehlstellen	122,5 m²	EP	GP
03.5	Oberflächenbehandlung Canaubawachs Behandlung der Stampflehmoberfläche zur Verbesserung der Strapazierfähigkeit durch dreimaliges Auftragen einer Wachsemulsion Material: Canaubawachs Emulsion	122,5 m²	EP	GP
				Übertrag:

Leistungsverzeichnis

Trauerhalle Arneburg (1110)

007	LV	Lehmbauarbeiten		
03	Bereich	Stampflehboden		
Nr.	Leistungsbeschreibung		Menge/ Einh.	Preis (EP) Gesamt (GP)
				Übertrag:
03.6	Oberflächenbehandlung Hartwachs			
	Behandlung der Stampflehmoberfläche zur Verbesserung der Strapazierfähigkeit durch Auftragen bzw Einpolieren von Hartwachs			
			122,5 m²	EP GP
Summe Bereich 03			Stampflehboden, Netto:	
04	Bereich Stundenlohnarbeiten			
	<small>***Bedarfspos.</small>			
04.1	Stundensatz Mauerarbeiten			
	Arbeiten, welche nicht in den Positionen erfasst sind und gegen Nachweis zur Ausführung kommen: Vorarbeiter			
			1 h	EP - Nur EP -
Summe Bereich 04			Stundenlohnarbeiten, Netto:	

LV-Zusammenfassung

Trauerhalle Arneburg (1110)

007		LV	Lehmbauarbeiten	
Nr.	Bezeichnung		Seite	Gesamt in €
01	Bereich	Allgemein	6
02	Bereich	Lehmputz	6
03	Bereich	Stampflehboden	8
04	Bereich	Stundenlohnarbeiten	9
Summe LV 007 Lehmbauarbeiten				
			Angebotssumme, Netto:	€
Stempel			zzgl. MwSt. (19,0 %):	€
.....			<u>Angebotssumme, Brutto:</u>	€ <u>.....</u>
Anbieter - Unterschrift				