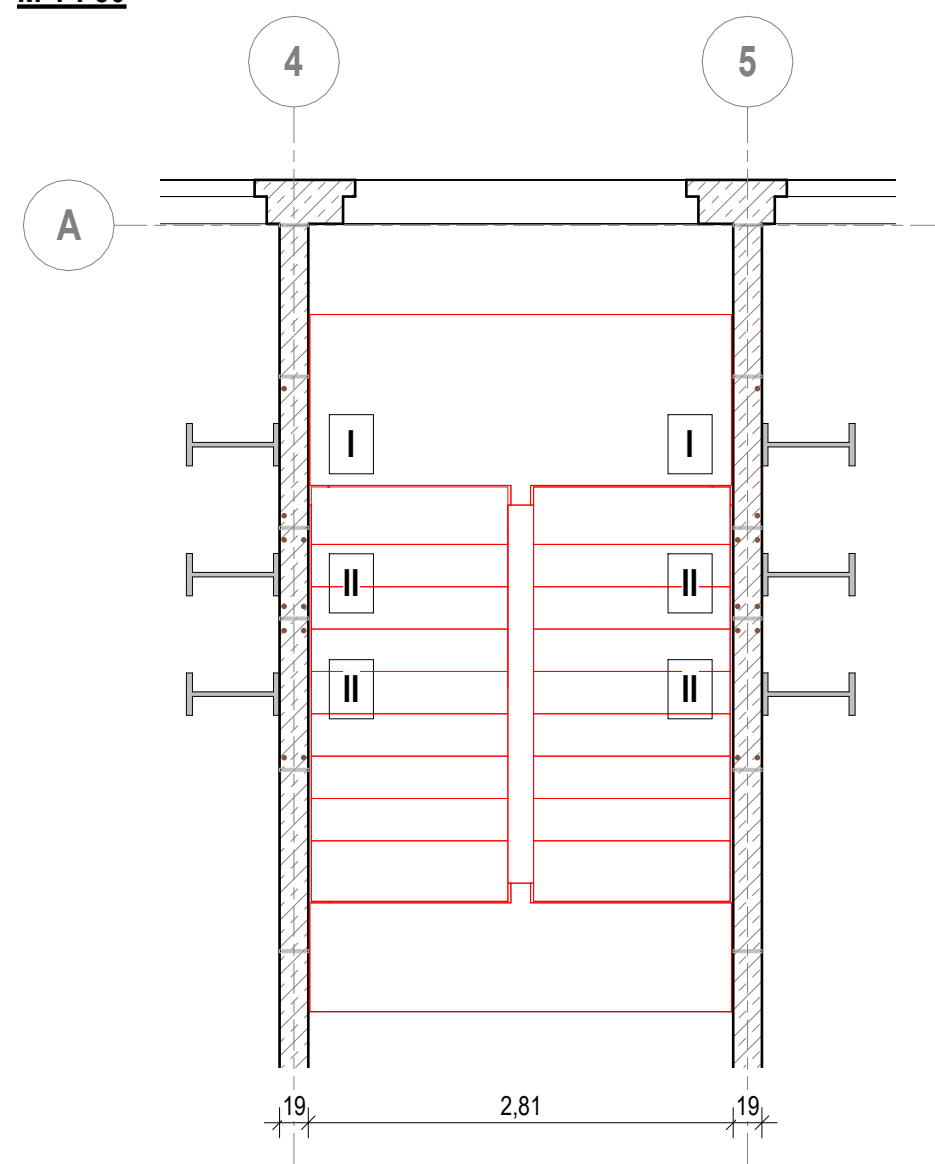
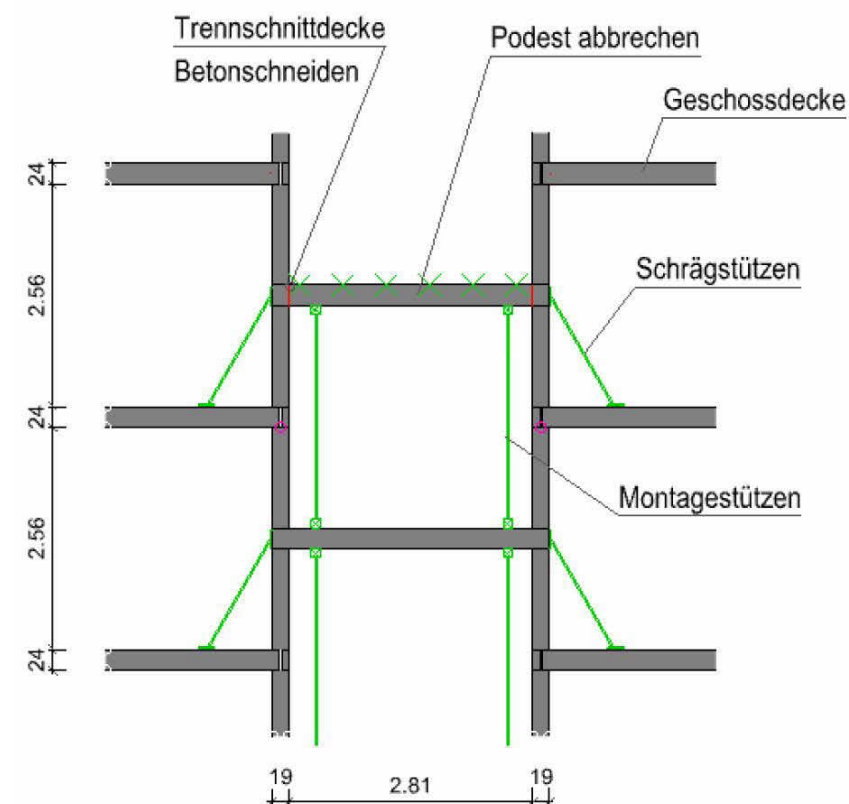


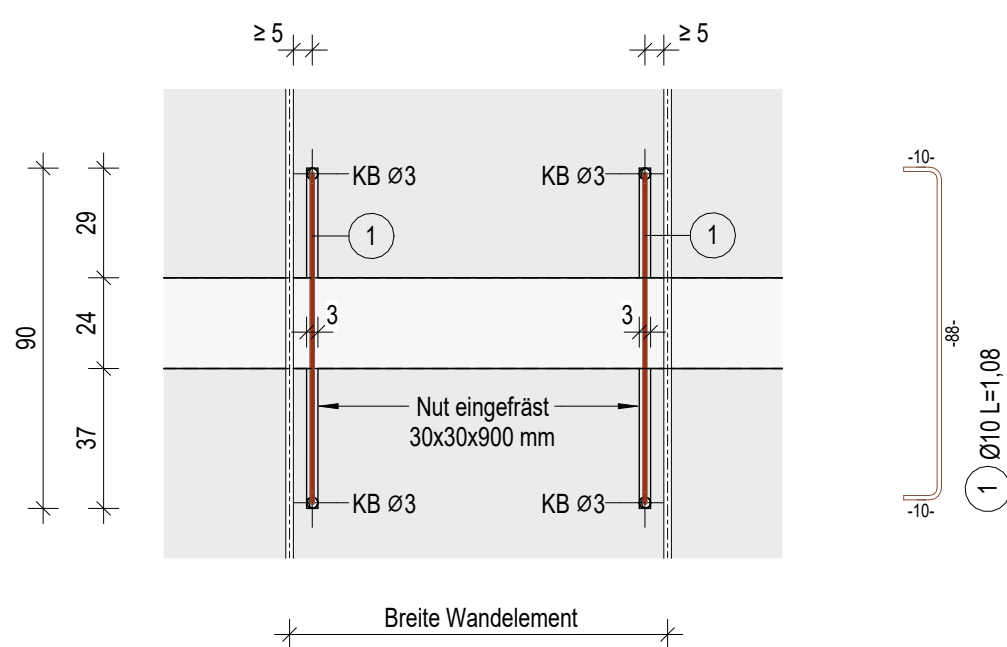
Prinzipgrundriss
Treppenhausinnenwände
M 1 : 50



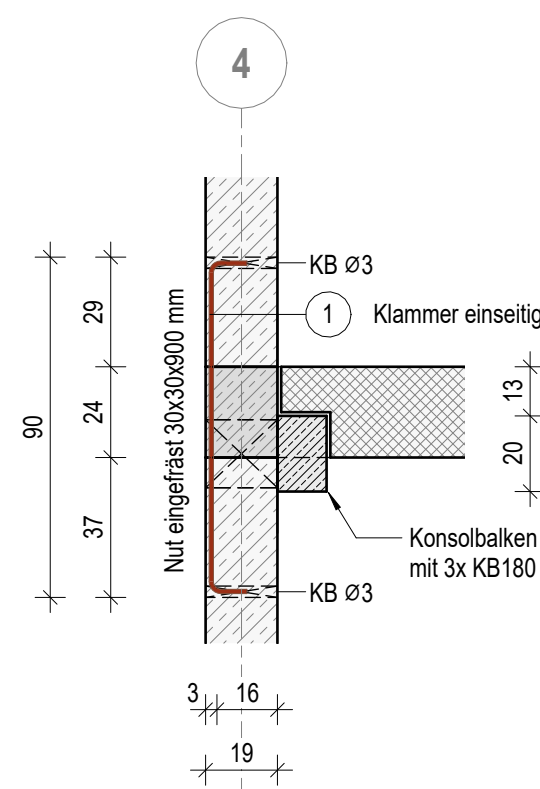
bauzeitliche Abstützung der Bestandskonstruktion:
 Vertikale Abstützung der Treppenpodeste über alle Geschosse mit Schalungsstützen bis auf Bodenplatte UG.
 Schrägabstützung der halbhoher Treppenhauswandelemente ohne Podest-Abstützung
 Σ-Schrägstützen je TH-Seitenwand = 3 Stück (Pro Element eine Stütze).



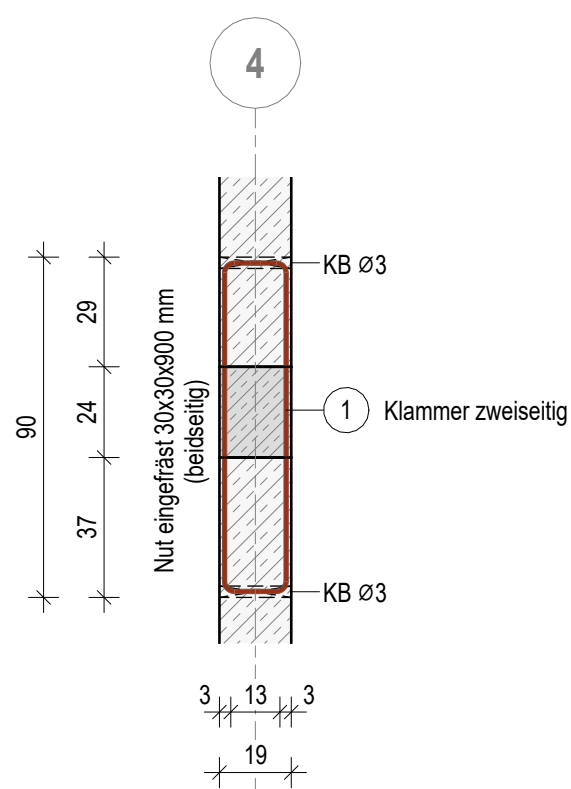
Prinzipansicht
Wandelement
M 1 : 20



Prinzipschnitt
Bereich I - mit Podestkonsole
M 1 : 20



Prinzipschnitt
Bereich II - ohne Podestkonsole
M 1 : 20



Alle Maßangaben auf den Plänen sind vor Beginn der jeweiligen Arbeiten am Bau zu prüfen.
 Bei Nichtübereinstimmung mit den tatsächlichen Gegebenheiten ist die Bauleitung unverzüglich zu informieren.
 Dies gilt auch bei Widersprüchen in den Planungsunterlagen und/oder erkennbaren Planungsfehlern.
 Planungsänderungen bleiben vorbehalten.
 Für den Einbau von Bauteilen gelten, neben den allgemein anerkannten Regeln der Technik, die Einbau- und Montagevorschriften des Herstellers.
 Diese Planungsunterlagen gelten nur in Verbindung mit den Ausführungszeichnungen der Fachplaner.

Index	18.03.2025	Erstauslieferung	Quosdorf
		Änderung	Bearbeiter

Freigabe Fachplaner	Freigabe Entwurfsverfasser	Freigabe Bauherr	Registrier-Nr. AG
Datum	Unterschrift	Datum	Unterschrift

Zur Ausführung dürfen nur vollständig freigegebene Pläne verwendet werden!

Bauherr (AG)	Studentenwerk Chemnitz-Zwickau, AöR Thüringer Weg 3 09126 Chemnitz	Auftrag-Nr. AG	Z240102
Vorhaben	Studentenwerk Chemnitz-Zwickau, AöR Innere Schneeberger Straße 23 08056 Zwickau	Auftrag-Nr. Fachplaner	D240405
Planbezeichnung	Genehmigungsplanung Detailblatt Sicherung der halbhoher Treppenhausinnenwände	Ersteller	Quosdorf
Entwurfsverfasser	S&P GRUPPE S&P Sahlmann Planungsgesellschaft für Bauwesen mbH Zwickau Außere Schneeberger Str. 152 08056 Zwickau zwickau@sup-sahlmann.com	Bearbeiter	Tien / Lorenz
Fachplaner: TWP	S&P GRUPPE S&P Sahlmann Planungsgesellschaft für Bauwesen mbH Dresden Kaltzer Str. 121 01187 Dresden dresden@sup-sahlmann.com	Projektleiter	Höck
Plan-Nr.: TWP_4_STUZ_DT_XX_01 - P		HOAI-Leistungsbild-phase	TWP LPH 4
		Erstelldatum	18.03.2025
		Maßstab	1:50 / 1:20
		Blattgröße	594 x 420
		Einheiten	m/cm
		Index	-

Wir weisen darauf hin, dass sämtliche Pläne, Zeichnungen etc. die für dieses Bauvorhaben von uns gefertigt wurden, geistiges Eigentum der S&P Sahlmann Planungsgesellschaft für Bauwesen mbH sind und ohne vorherige Genehmigung weder veröffentlicht, vervielfältigt, geändert noch für einen anderen als den in diesem Vertrag festgelegten Zweck verwendet werden dürfen. Ein Verstoß gegen diese Bedingungen für ein anderes Bauvorhaben bedarf ebenfalls einer schriftlichen Genehmigung.