

Deckenspiegel - Legende

	neue Abhängende		Wand-Gehäusedecke
	Opakton gehängt, Lochung 8/10R, 100% Schalldämmwert, hinterlage 30m Mineralwolle Dämmung, Schattentage umlaufend		Lamelle-Decke
	Opakton gehängt, Lochung 8/10R, 100% Schalldämmwert, hinterlage 30m Mineralwolle Dämmung, Schattentage umlaufend		Schalentage umlaufend

ELI-HLS-Einbauelemente

	Verankerung zur Sicherung des Aufhängersystems, Einbau in Rastergröße auf Deckenspiegel		Rohrabschlüsse, Einbau ohne Einbauelement auf Deckenspiegel
	Einbauelement Typ 1		HLS-Deckenankerbohrung, Anbohrungen nur bei vorliegender Planung

Leuchten

	Einbauelement Typ 1	LED, 4700K, lang 1407 x 104 (Luz 1107 x 104), Einbau, TB-Anpassung 147 x 104, Einbauelement Typ 1	Einbauelement Typ 2	LED, 1400K, 120 x 120, Einbau, Einbauelement Typ 2
	Einbauelement Typ 2	LED, 3000K, lang 1027 x 102 (Luz 900 x 102), Einbau, Einbauelement Typ 2		Einbauelement Typ 3

Wichtige Angaben

Alle aufgeführten Unternehmen haben die Maße und Angaben vor Ausführung genehmigt zu übernehmen. Im Bau zu nehmen. Änderungen sind vorher dem Architekten zu melden. Im Maßstab 1:100. Die Planung ist nur gültig in Verbindung mit den Unterlagen des Stabes, den anderen Fachplänen, den derzeit gültigen DIN Vorschriften sowie der Festlegung der Ausführung bzw. der aktuellen Bau- und Leistungsbeschreibung.

Alle angegebenen Maße sind, wenn nicht anders vermerkt, Rohmaße und sind an Bau nachzuführen.

Tür- und Fenstertüren sind als OK Fertigboden vermerkt. Formmaße verstehen sich DIN A 2100/2100.

Alle Deckenelemente sind entsprechend dem aktuellen Brandschutzbestimmungen zu prüfen und zu verkleben.

Auswertet der Baubehörde ist nach Bedarf Angaben heranzufordern. Gleiches gilt für nicht im Plan angegebene, aber notwendige Bauteile.

Diese Zeichnungen enthalten keine weiteren Informationen über Heizung, Sanitär- und Elektroanlagen. Diese Fachpläne sind eigenverantwortlich vor der Ausführung zu prüfen. Die Kücheneinrichtung ist nur ein Einrichtungsplan und NICHT verbindlich.

Bei der Geländeerhebung ist darauf zu achten, dass das Gelände mit einem Geländeplan abgeglichen ist. Der genaue Geländeerhebung ist vor Ausführung von Abklärungs- und/oder Lärmmessungen durchzuführen. Diese Messungen sind eigenverantwortlich vor der Ausführung zu prüfen. Die Geländeerhebung ist nur ein Einrichtungsplan und NICHT verbindlich.

Die genaue Geländeerhebung ist vor Ausführung von Abklärungs- und/oder Lärmmessungen durchzuführen. Diese Messungen sind eigenverantwortlich vor der Ausführung zu prüfen. Die Geländeerhebung ist nur ein Einrichtungsplan und NICHT verbindlich.

Änderungsprotokoll

OK PFB - +112,55 m ü. DHN2016

Änderung	Datum	Gez.
A	15.11.2024	BK
O	23.04.2024	CK
I		

Zeichnungscode: Deckenspiegel 1, Obergeschoss Teil 2, 1/18_A

Landeshauptstadt Dresden
Am Hof für Hochbau und Immobilienverwaltung
 Pf 120020 01001 Dresden, Tel. 488 38 20, Fax 488 38 17

Übersichtsplan

Projekt: HI 6520039 - Ersatzneubau Stadthaus Johannisstadt

Standort: Amt für Hochbau und Immobilienverwaltung

Planungsphase: S - Ausführungsplanung

Datum: 15.11.2024

Titel: Deckenspiegel 1, Obergeschoss Teil 2, 1/18_A

Fachplaner: [Name]

DWG-Dateiname: 4556_001_5_A_DSP_1/18_A.dwg

Maßstab: 1:50

Datum: 28.04.2023

Gez.: ProFH-Nr. HI 6520039

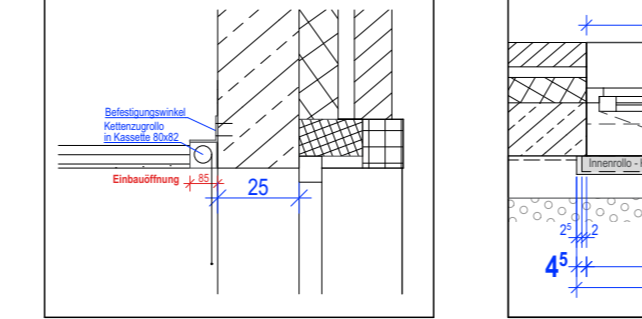
Bl.-Größe: A, 1/18

Bl.-Nr.: 1/18

1300041

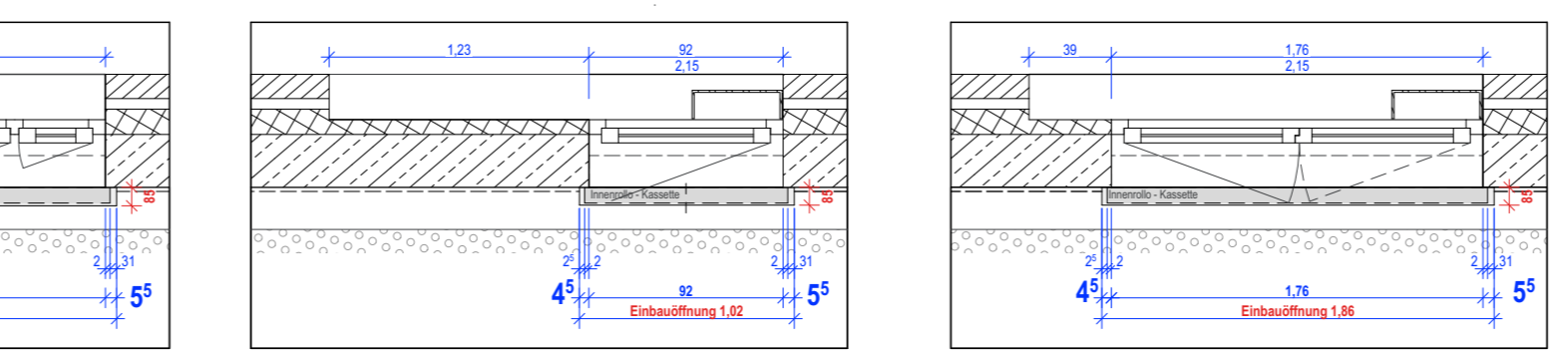
Ausgabedatum: 15.11.2024

Ausschnitt Innenrollo - Kassetten



Schnitt Innenrollo

Grundriss Innenrollo



Ausschnitt Verbindungskasten

