

RAUMSTEMPEL		TURSTEMPEL	
Wohnen/Essen	Raumbezeichnung	2405	Türnr.
0.304	Ebene WE Raumnr.	K1T1	Material / Anfordrung
F=46.56 m ²	Fläche	US 0mm	Unterschnitt
DETAILVERWEISE		HÖHENKOTE	
	Detail		Bezeichnung
	Gewerk Nummer		Zeichnungsnummer
HOHENKOTE GRUNDRISSSE		HOHENKOTE SCHNITTEANSICHTEN	
	Oberkante Fertigfußboden		Oberkante Fertigfußboden (OKFF)
	Oberkante Rohboden		Oberkante Rohboden (OKRB)
	Höhenskote		
LINIENDARSTELLUNG		ABKÜRZUNGEN	
	Achsen	BW	Brandwand
	unter der SchnittEbene	BRH	Brüstungshöhe
	über der SchnittEbene	STG	Stiege
	them. Trennung (Draufsicht)	OK	Oberkante
		UK	Unterkante
		VK	Vorderkante
		mBN	Meter über Normal-Hüll
		RR	Regenfallrohr
SCHRAFFUREN			
	Stahlbeton-WU-Konstruktion	FFL	Fensterlaubbühne
	unbewehrter Beton	FAL	Fensterlaufzylinder
	Mauwerk	BE	Bodenentwurf
	Trockenbau	BD	Bodendurchbruch
	Brandwand Bauart BW	WD	Wanddurchbruch
	Schaumglas (A1)	WS	Wandschicht
	Abgehängte Decke	KS	Kombiblock bzw. Aussparung (Schle)

ZUR KENNNTNIS

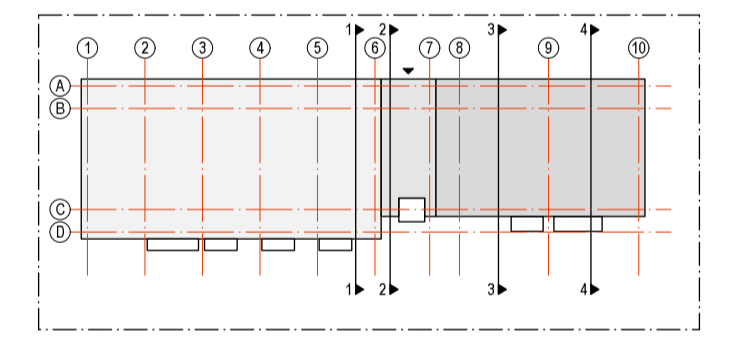
Festlegung:
 Rohbaumaße für BRH, Fenster- und Türöffnungen bezogen auf OKFF. Öffnungsmaße Außenwände beziehen sich auf den Rohbau. Für Boden- und Deckendurchbrüche gelten ausschließlich die Decken- und Schalpläne. Sämtliche Über- und Unterzüge als statisch wirksame Höhe einschl. Deckenbauteil. Pläne gelten nur in Zusammenhang mit der geprüften Statik.

Haftungshinweis:
 Alle Maße sind auf der Baustelle zu prüfen. Unstimmigkeiten sind der Bauleitung unverzüglich zu melden.

Urheberrecht:
 Die vorliegende Planung ist urheberrechtlich geschützt und ist Eigentum des Büros KPN ARCHITEKTEN BDA.

Index	Datum	Änderung
a	18.09.2024	Schle Bodenkanal, Entr. WU-Konstr., Det.Verw.
b	07.11.2024	Erg. Det.Verw.
c	15.11.2024	Freigabe AG
d	10.12.2024	Attikahöhe angepasst
e	11.02.2025	maßl. Ergänzungen, Det.Verw.

Index	Datum	Verteiler
a	19.09.2024	AG_FPL.dwg/pdf
b	07.11.2024	AG_FPL.pdf
c	18.11.2024	AG_FPL.pdf
d	16.12.2024	AG_FPL.dwg/pdf
e	11.02.2025	AG_FPL.dwg/pdf



PROJEKT
Neubau STH-RH, Stöckheim-Süd (Wohngebäude Berghey)
 Berghey 3
 38124 Braunschweig

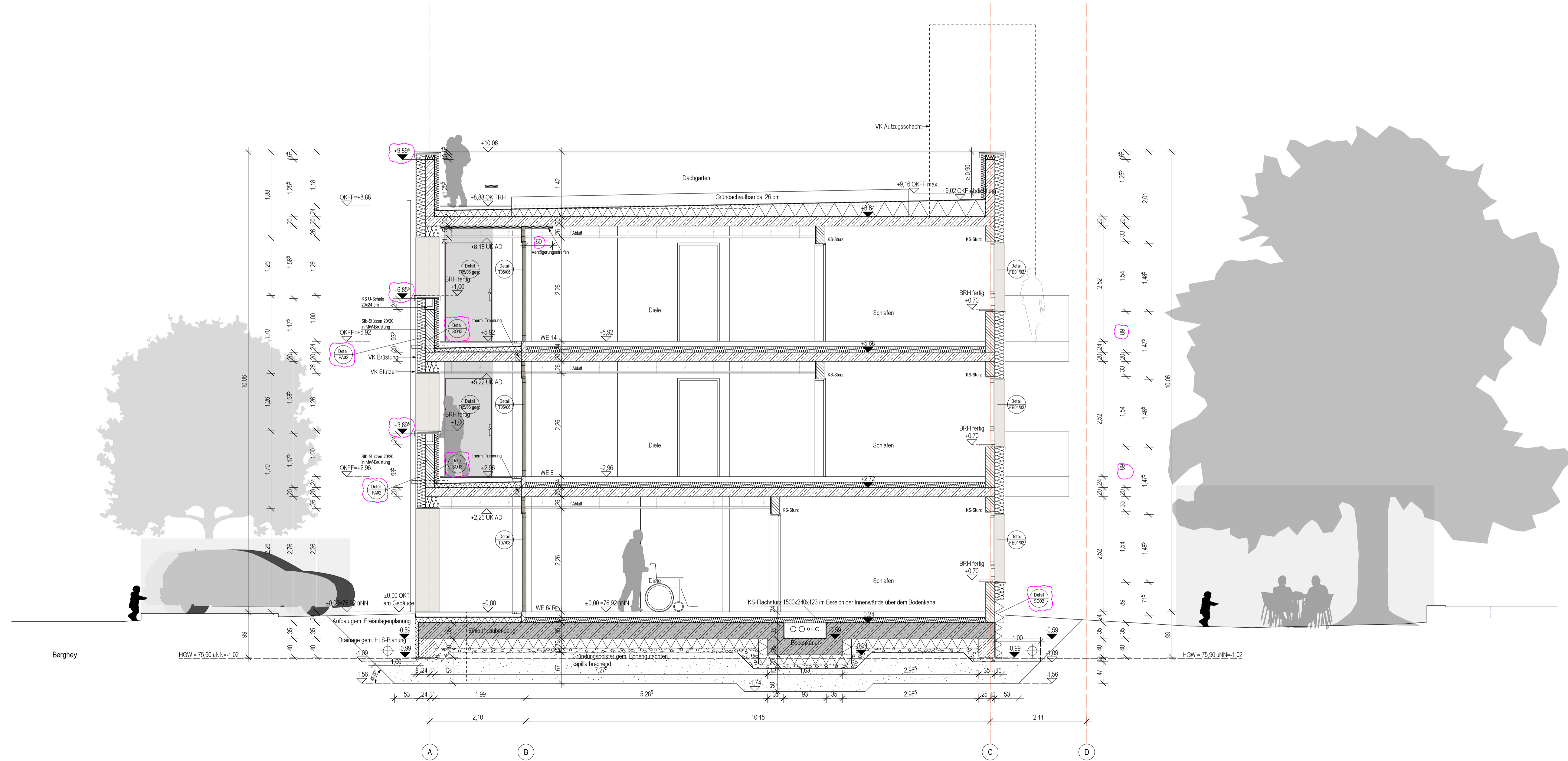
BAUHERR
Nibelungen Wohnbau GmbH
 Freyastraße 10
 38106 Braunschweig
 Tel/Fax: 0531-30003-151 / -367
 nw.sth-rh@nibelungen-wohnbau.de

PLANUNG
KPN Architekten BDA
 Hermannstr. 4
 38114 Braunschweig
 Tel/Fax 0531-12 31 25-0 / -25
 sth-rh@kpn-architekten.de



DARSTELLUNG
Querschnitt 3

PLANGRÖSSE	DIN A1	LEISTUNGSPHASE	Ausführungsplanung
GEZEICHNET	AT, Ku	ERSTELLUNGSDATUM	18.07.2024
MASSSTAB	1:50	STATUS	Freigabe
INDEX	e	PLANNUMMER	
INDEXDATUM	11.02.2025		362-5-S03-e-F0



V:\Projekte\362_503_NWB_RH-Baubauung\Stöckheim-Süd\4 - Zeichnungen\4 - RPN\5 - Weiterplanung\362-5-Schmisse_Ansichten.vwx