

RAUMSTEMPEL		TURSTEMPEL	
Wohnen/Essen	Raumbezeichnung	2405	Türnr.
0,304	Ebene WE Raumnr.	K115	Material / Anforderung
F=46,56 m <sup>2</sup>	Fläche	US 6mm	Unterstrich
DETAILVERWEISE		HÖHENWEISE SCHNITT	
	Detail		Bezeichnung
FEW	Gewerk Nummer		Zeichnungsnummer
HÖHENKOTE GRUNDRISSSE		HÖHENKOTE SCHNITTANSICHTEN	
	Oberkante Fertigfußboden		Oberkante Fertigfußboden (OKFF)
	Oberkante Rohboden		Oberkante Rohboden (OKRB)
	Höhepunkte		Oberkante Rohboden (OKRB)
LINIENDARSTELLUNG		ABKÜRZUNGEN	
	Achsen	BW	Brandwand
	unter der SchnittEbene	BRH	Brüstungshöhe
	über der SchnittEbene	STG	Stiege
	therm. Trennung (Draufsch)	OK	Oberkante
		UK	Unterkante
		VK	Vorderkante
		mBH	Meter über Normal-Hull
		RR	Regenfallrohr
SCHRAFFUREN			
	Stahlbeton WU-Konstruktion	FFL	Fensterlaufsüßler
	unbewehrter Beton	FAL	Fensterlaufzylinder
	Mauwerk	BE	Bodenentwurf
	Trockenbau	BD	Bodendurchbruch
	Brandwand Bauart BW	WD	Wanddurchbruch
	Schaumglas (A1)	WS	Wandschicht
	Abgehängte Decke	KB	Kombiborg bzw. Aussparung (Schle)

**ZUR KENNNTNIS**

**Festlegung:**  
 Rohbaumaße für BRH, Fenster- und Türöffnungen bezogen auf OKFF. Öffnungsmaße Außenwände beziehen sich auf den Rohbau. Für Boden- und Deckendurchbrüche gelten ausschließlich die Decken- und Schalpläne. Sämtliche Über- und Unterzüge als statisch wirksame Höhe einschl. Deckenbauteil. Pläne gelten nur in Zusammenhang mit der geprüften Statik.

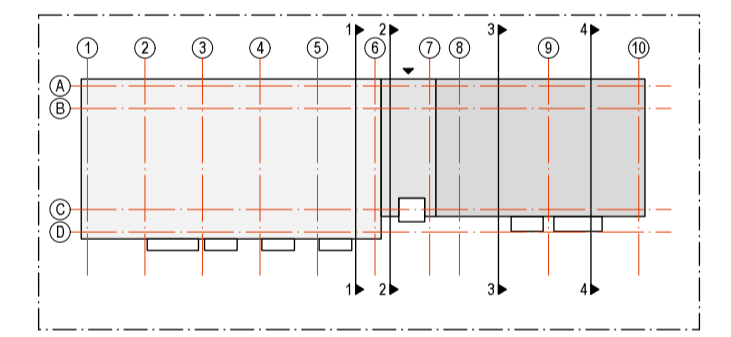
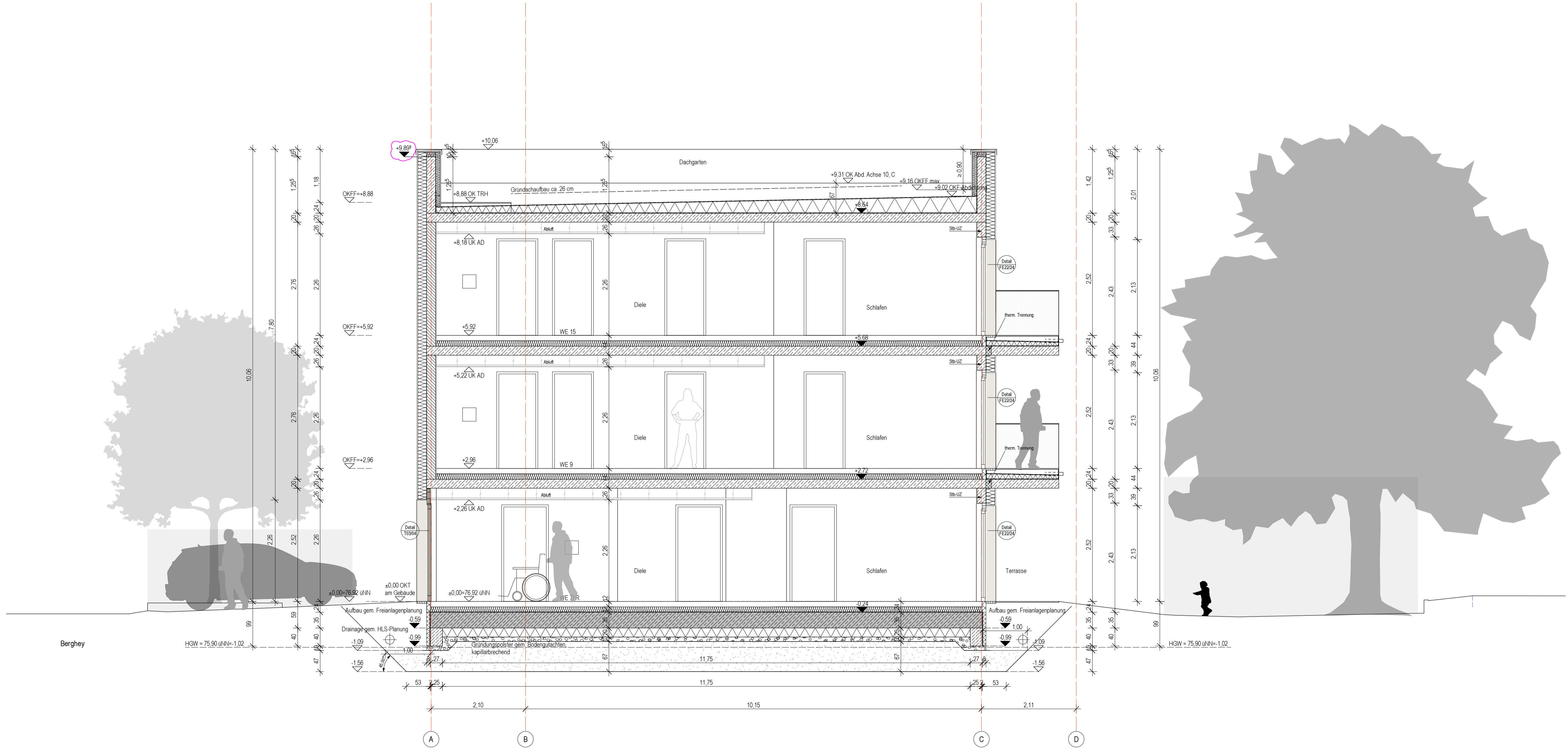
**Haftungshinweis:**  
 Alle Maße sind auf der Baustelle zu prüfen. Unstimmigkeiten sind der Bauleitung unverzüglich zu melden.

**Urheberrecht:**  
 Die vorliegende Planung ist urheberrechtlich geschützt und ist Eigentum des Büros KPN ARCHITEKTEN BDA.

Index	Datum	Änderung
0	18.07.2024	Höhenlage EG, 2lg. Fortschreibung, Bodenkanal, Fundamente, Pumpensumpf etc.
a	18.09.2024	Det. Verw.
b	15.11.2024	Freigabe AG
c	10.12.2024	Attikahöhe angepasst
d	11.02.2025	Erg.

Index	Datum	Verteiler
0	18.07.2024	AG, FPL, dwg/pdf
a	19.09.2024	AG, FPL, dwg/pdf
b	18.11.2024	AG, FPL, pdf
c	16.12.2024	AG, FPL, dwg/pdf
d	11.02.2025	AG, FPL, dwg/pdf



**PROJEKT**  
**Neubau STH-RH, Stöckheim-Süd (Wohngebäude Berghey)**  
 Berghey 3  
 38124 Braunschweig

**BAUHERR**  
**Nibelungen Wohnbau GmbH**  
 Freyastraße 10  
 38106 Braunschweig  
 Tel/Fax: 0531-30003-151 / -367  
 nw.sth-rh@nibelungen-wohnbau.de

**PLANUNG**  
**KPN Architekten BDA**  
 Hermannstr. 4  
 38114 Braunschweig  
 Tel/Fax 0531-12 31 25-0 / -25  
 sth-rh@kpn-architekten.de



**DARSTELLUNG**  
**Querschnitt 4**

PLANGRÖSSE	DIN A1	LEISTUNGSPHASE	Ausführungsplanung
GEZEICHNET	AT, Ku	ERSTELLUNGSDATUM	18.07.2024
MASSSTAB	1:50	STATUS	Freigabe
INDEX	d	PLANNUMMER	
INDEXDATUM	11.02.2025		362-5-S04-d-F0