

RAUMSTEMPEL		TURSTEMPEL	
Wohnen/Essen	Raumbezeichnung	2405	Türnr.
0.3.04	Ebene WE Raumnr.	K115	Material / Anforderung
F=46.56 m²	Fläche	US 0mm	Unterstrich
DETAILVERWEISE		HÖHENKOTE	
Detail	Gewerk Nummer	A	Bezeichnung
FE01		01	Zeichnungsnummer
HOHENKOTE GRUNDRISSSE		HOHENKOTE SCHNITTEANSICHTEN	
+0.00	Oberkante Fertigfußboden	-0.20	Oberkante Fertigfußboden (OKFF)
-0.20	Oberkante Rohboden	-0.20	Oberkante Rohboden (OKRB)
Hohekte			
LINIENDARSTELLUNG		ABKÜRZUNGEN	
—	Achsen	BW	Brandwand
---	unter der Schnittebene	BRH	Brüstungshöhe
---	über der Schnittebene	STG	Stiege
---	them. Trennung (Draufsicht)	OK	Oberkante
		UK	Unterkante
		VK	Vorderkante
		mB1	Meter über Normal-Hüll
		RR	Regenfallrohr
SCHRAFFUREN			
[Symbol]	Stahlbeton-WU-Konstruktion	FFL	Fensterlaufziffer
[Symbol]	unbewehrter Beton	SE	Bodenentwurf
[Symbol]	Mauwerk	BD	Bodendurchbruch
[Symbol]	Trockenbau	WD	Wanddurchbruch
[Symbol]	Brandwand Bauart BW	WS	Wandschicht
[Symbol]	Schaumglas (A1)	KS	Kombiborg bzw. Aussparung (Schle)
[Symbol]	Abgehängte Decke		

ZUR KENNNTNIS

Festlegung:
 Rohbaumaße für BRH, Fenster- und Türöffnungen bezogen auf OKFF. Öffnungsmaße Außenwände beziehen sich auf den Rohbau. Für Boden- und Deckendurchbrüche gelten ausschließlich die Decken- und Schalpläne. Sämtliche Über- und Unterzüge als statisch wirksame Höhe einschl. Deckenbauteil. Pläne gelten nur in Zusammenhang mit der geprüften Statik.

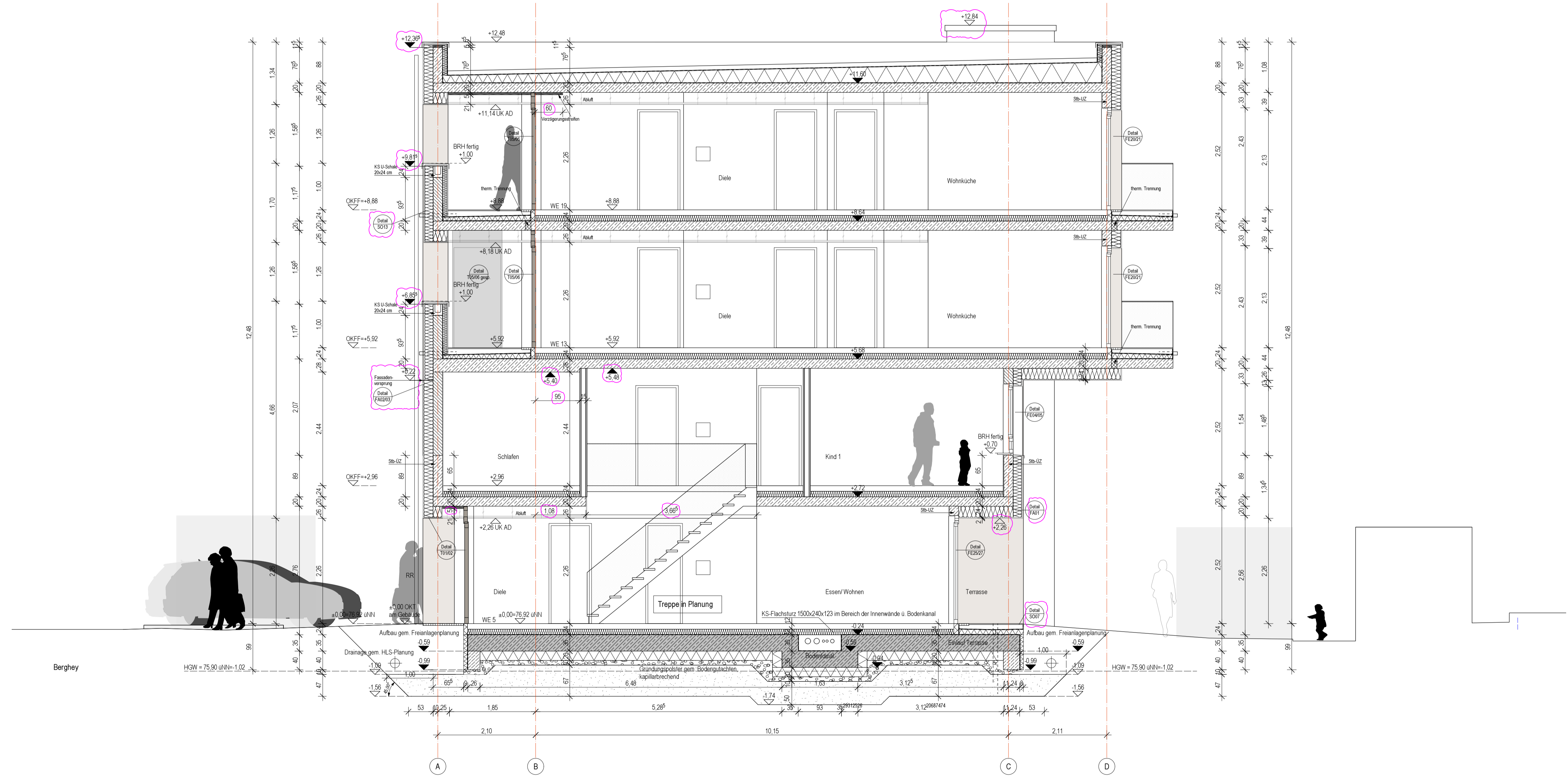
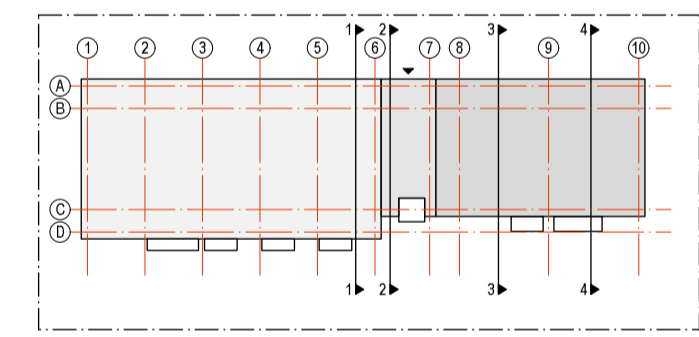
Haftungshinweis:
 Alle Maße sind auf der Baustelle zu prüfen. Unstimmigkeiten sind der Bauleitung unverzüglich zu melden.

Urheberrecht:
 Die vorliegende Planung ist urheberrechtlich geschützt und ist Eigentum des Büros KPN ARCHITEKTEN BDA.

Index	Datum	Änderung
a	18.09.2024	Sohle Bodenkanal, Entr. WU-Konstr., Det.Verw.
b	07.11.2024	textl. Erg.
c	15.11.2024	Freigabe AG
d	10.12.2024	Attikahöhe angepasst
e	11.02.2025	maßl. Ergänzungen, Det.Verw.

Index	Datum	Verteiler
a	19.09.2024	AG, FPL, dwg/pdf
b	07.11.2024	AG, FPL, pdf
c	18.11.2024	AG, FPL, pdf
d	16.12.2024	AG, FPL, dwg/pdf
e	11.02.2025	AG, FPL, dwg/pdf

± 0,00 m = 76,92 u. NN



PROJEKT
Neubau STH-RH, Stöckheim-Süd
(Wohngebäude Berghey)
 Berghey 3
 38124 Braunschweig

BAUHERR
Nibelungen Wohnbau GmbH
 Freyastraße 10
 38106 Braunschweig
 Tel/Fax: 0531-30003-151 / -367
 nw.sth-rh@nibelungen-wohnbau.de

PLANUNG
KPN Architekten BDA
 Hermannstr. 4
 38114 Braunschweig
 Tel/Fax 0531-12 31 25-0 / -25
 sth-rh@kpn-architekten.de



DARSTELLUNG
Querschnitt 1

PLANGRÖSSE	DIN A1	LEISTUNGSPHASE	Ausführungsplanung
GEZEICHNET	AT, KÜ	ERSTELLUNGSDATUM	18.07.2024
MASSSTAB	1:50	STATUS	Freigabe
INDEX	e	PLANNUMMER	
INDEXDATUM	11.02.2025		362-5-S01-e-F0

V:\Projekte\382_NWB_RH-Baubauung\Stöckheim-Süd\4 - KPN\5 - Werkplanung\362-5-S01-Schmisse_Ansichten.vwx