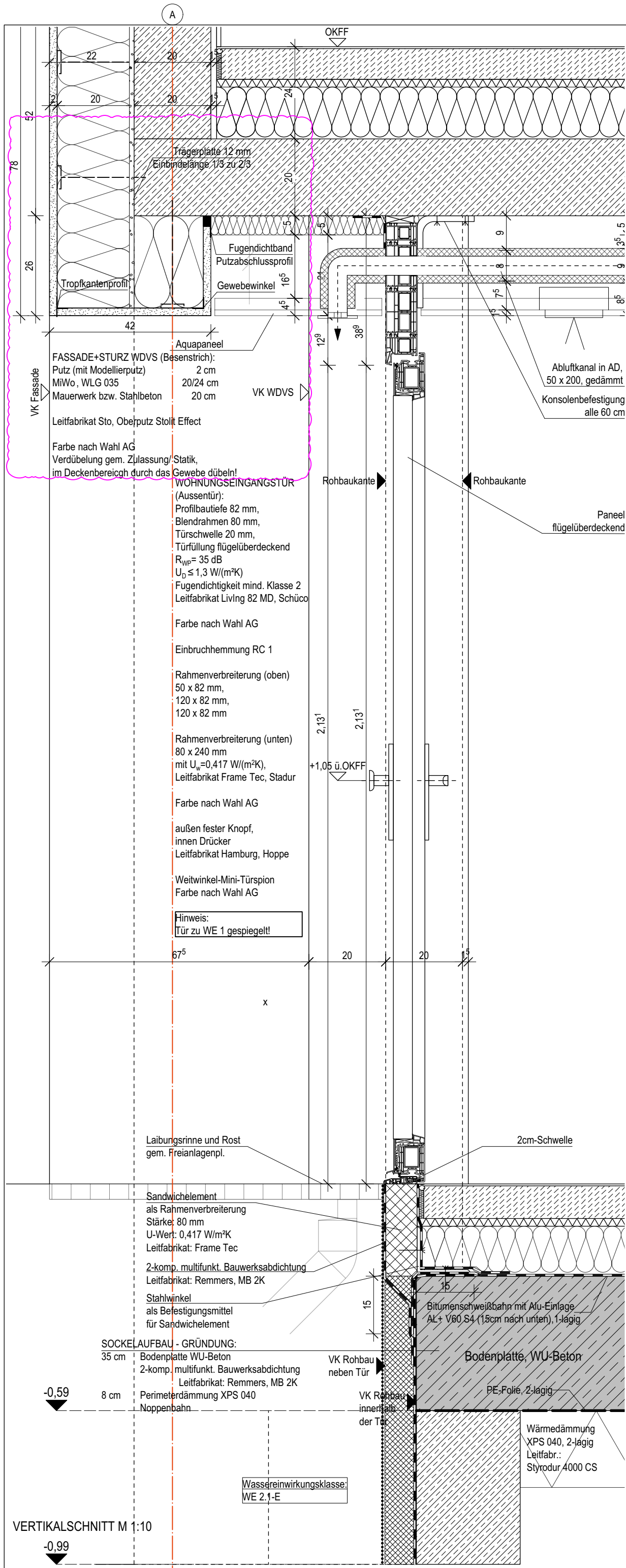


V:\Projekte\362_NiWo_RH-Bebauung Stöckheim-Süd\4 - Zeichnungen\4 - KPN\5 - Werkplanung\362-5-WE-Tueren_WDVS.vwx



ZUR KENNNTNIS

Festlegung:

Rohbaumaße für Brüstungshöhen, Fensteröffnungen und Türöffnungen bezogen auf OKFF. Öffnungsmaße der Aussenwände beziehen sich auf den Rohbau. Für Boden- und Deckendurchbrüche gelten ausschließlich die Decken- und Schalpläne. Sämtliche Über- und Unterzüge als statisch wirksame Höhe einschl. Deckenbauteil. Pläne gelten nur in Zusammenhang mit der geprüften Statik.

Haftungshinweis:

Alle Maße sind auf der Baustelle zu prüfen. Unstimmigkeiten sind der Bauleitung unverzüglich zu melden.

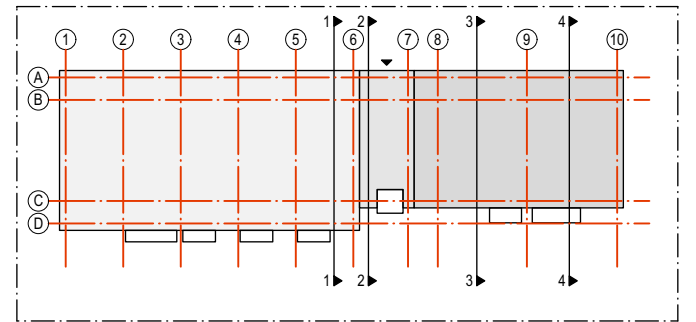
Urheberrecht:

Die vorliegende Planung ist urheberrechtlich geschützt und ist Eigentum des Büros KPN ARCHITEKTEN BDA.

Index	Datum	Änderung
d	17.12.2024	Beschreibung Sockel ergänzt
e	10.02.2025	Erg. WDVS
	18.02.2025	Vorstellung AG

Index	Datum	Verteiler
a	20.08.2024	AG, FPL pdf
b	11.09.2024	AG, FPL pdf (teilw. dwg)
c	07.11.2024	AG, FPL
d	17.12.2024	AG, FPL pdf
e	25.02.2025	AG, FPL pdf

± 0,00 m = 76,92 ü. NN



PROJEKT

Neubau STH-RH, Stöckheim-Süd (Wohngebäude Berghey)

Berghey 3
 38124 Braunschweig

BAUHERR

Nibelungen Wohnbau GmbH
 Freyastraße 10
 38106 Braunschweig
 Tel/Fax: 0531-30003-151 / -367
 nw.sth-rh@nibelungen-wohnbau.de

PLANUNG

KPN Architekten BDA
 Hermannstr. 4
 38114 Braunschweig
 Tel/Fax 0531-12 31 25-0 / -25
 sth-rh@kpn-architekten.de



Architektur + Freiraum

DARSTELLUNG

WE-Eingangstür (Maisonette) - Schnitt Achse A

PLANGRÖSSE	DIN A3	LEISTUNGSPHASE	Ausführungsplanung
GEZEICHNET	AT	ERSTELLUNGSDATUM	07.08.2024
MASSSTAB	1:10	STATUS	FREIGEgeben
INDEX	e	PLANNUMMER	
INDEXDATUM	25.02.2025		362-5-D-T01-e-F0