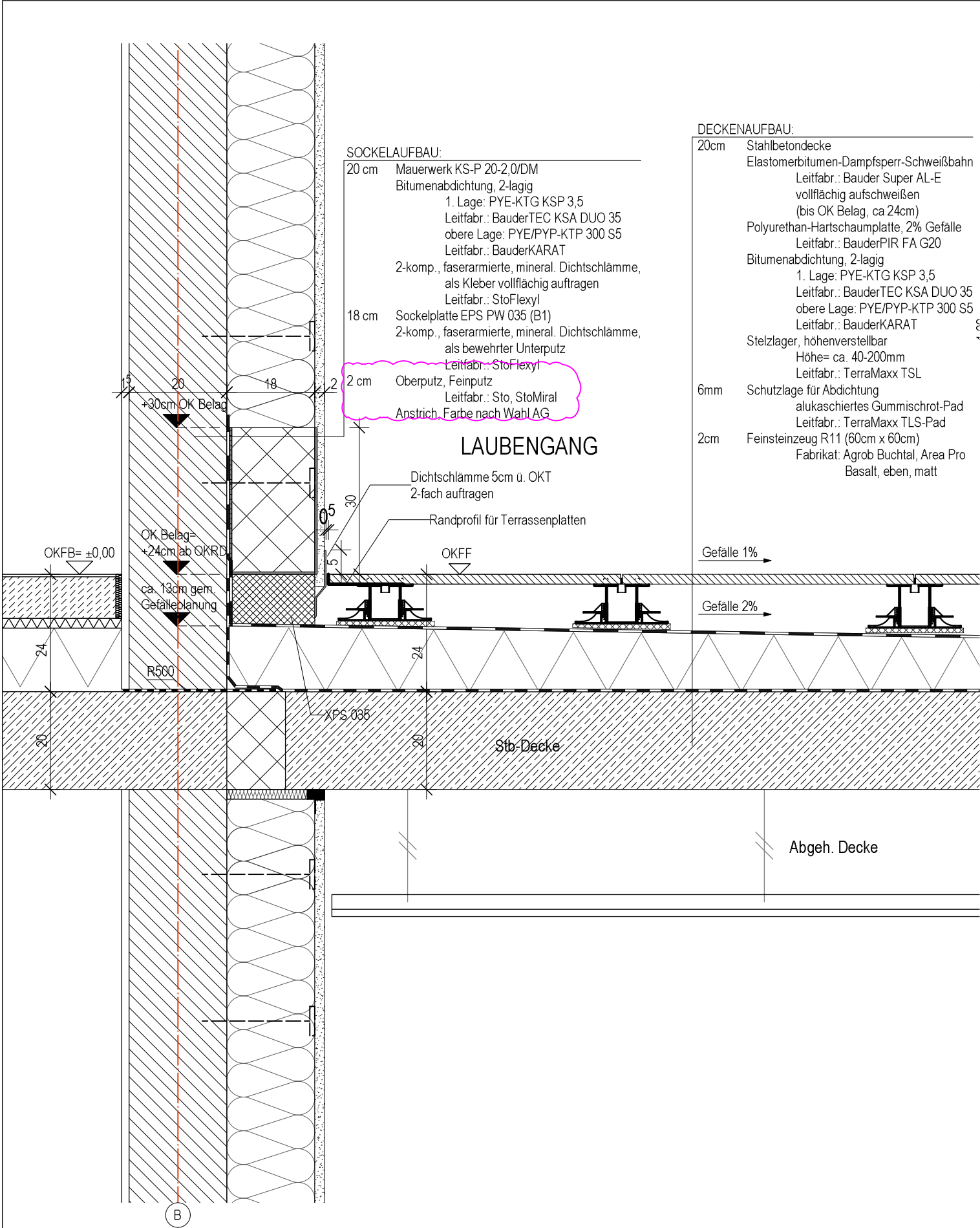


V:\Projekte\362 NiWo RH-Bebauung Stöckheim-Süd\4 - Zeichnungen\4 - KPN\5 - Werkplanung\362-5-Sockel_WDVS.vwx



Haftungshinweis:
Alle Maße sind auf der Baustelle zu prüfen.
Unstimmigkeiten sind der Bauleitung unverzüglich zu melden.

Urheberrecht:
Die vorliegende Planung ist urheberrechtlich geschützt und Eigentum des Büros KPN ARCHITEKTEN BDA.

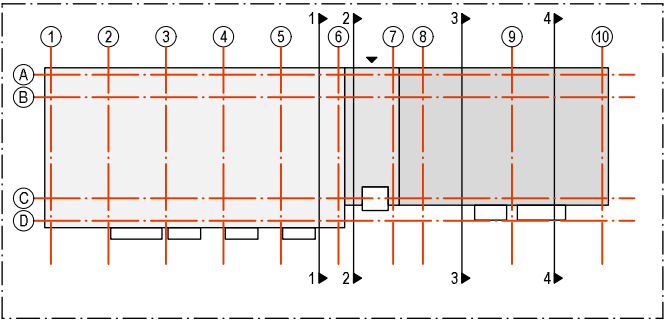
Index	Datum	Änderung
a	10.02.2025	Erg. WDVS
	18.02.2025	Vorstellung AG
b	17.03.2025	Oberputz korr.

Index	Datum	Verteiler
0	16.12.2024	AG, FPL pdf
a	25.02.2025	AG, FPL pdf
b	17.03.2025	s. Planliste

V-SCHNITT ACHSE A:



± 0,00 m= 76,92 ü. NN



PROJEKT

Neubau STH-RH, Stöckheim-Süd (Wohngebäude Berghey)

Berghey 3
38124 Braunschweig

BAUHERR

Nibelungen Wohnbau GmbH
Freystraße 10
38106 Braunschweig
Tel/Fax: 0531-30003-151 / -367
nw.sth-rh@nibelungen-wohnbau.de

PLANUNG

KPN Architekten BDA
Hermannstr. 4
38114 Braunschweig
Tel/Fax 0531-12 31 25-0 / -25
sth-rh@kpn-architekten.de

KPN

Architektur + Freiraum

DARSTELLUNG

Sockeldetail OG Laubengang (Achse B)

PLANGRÖSSE	DIN A3	LEISTUNGSPHASE	Ausführungsplanung
GEZEICHNET	pws	ERSTELLUNGSDATUM	16.12.2024
MASSSTAB	1:10	STATUS	FREIGEgeben
INDEX	b	PLANNUMMER	
INDEXDATUM	17.03.2025		362-5-D-SO12-b-F0