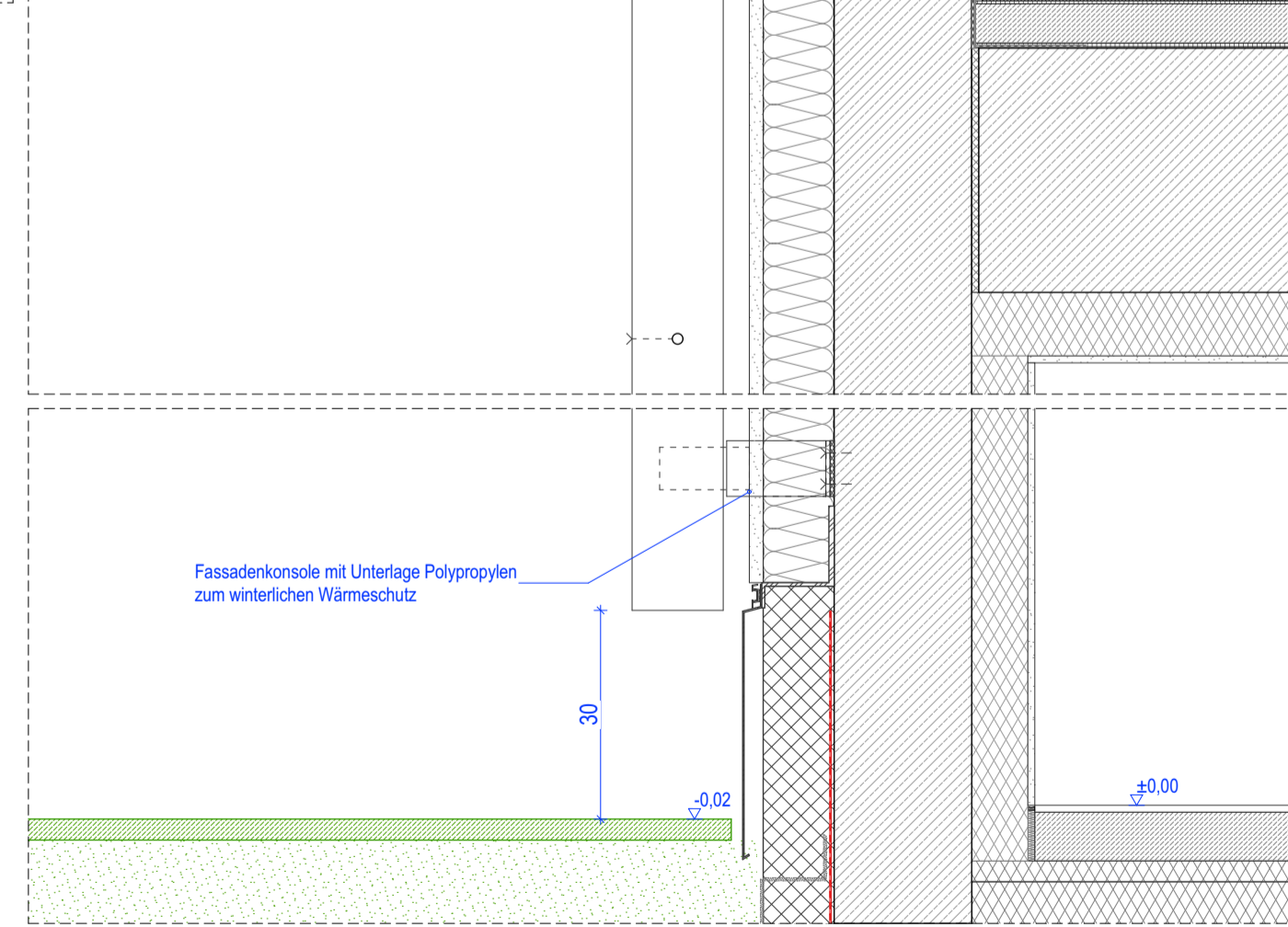
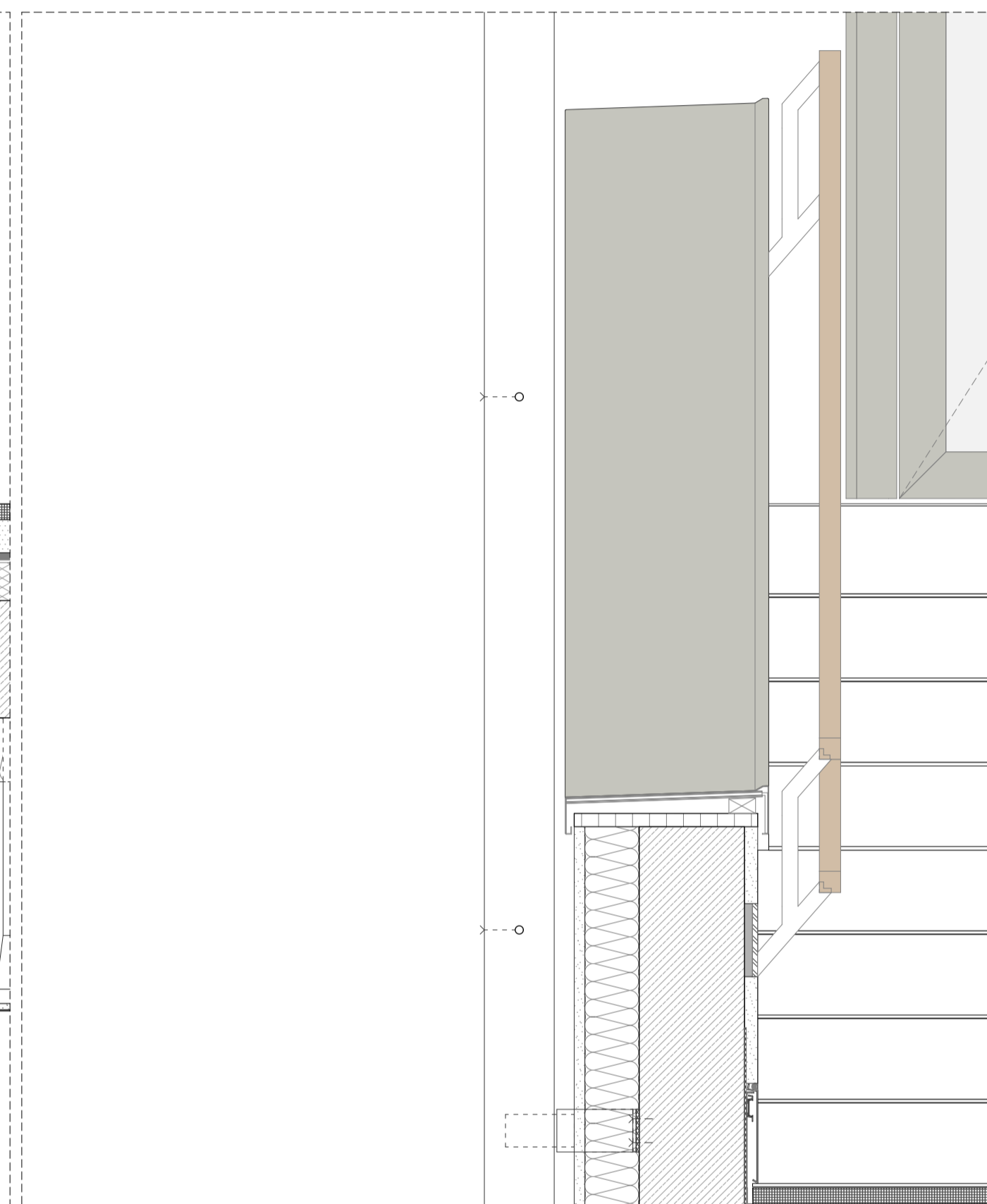
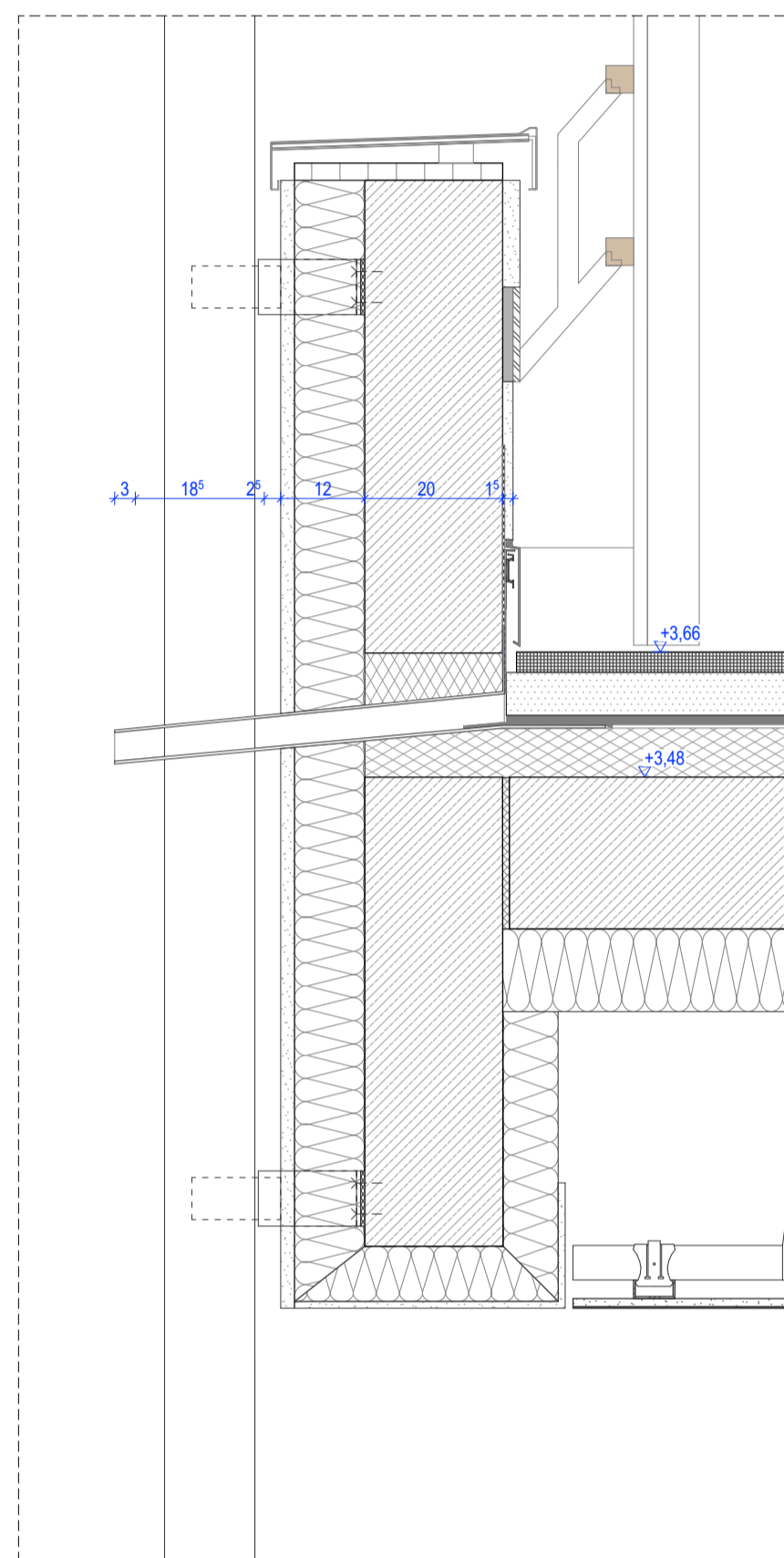
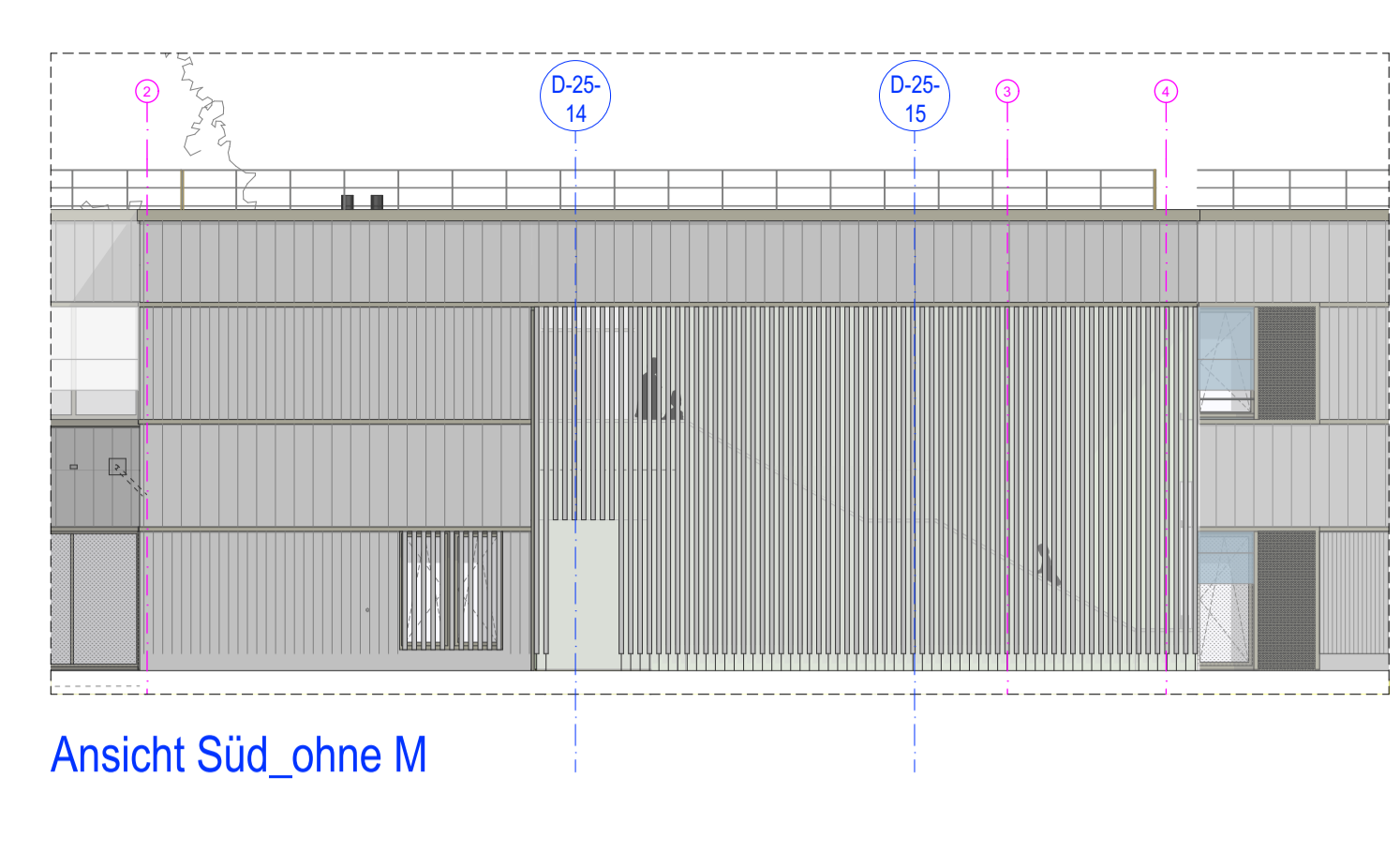
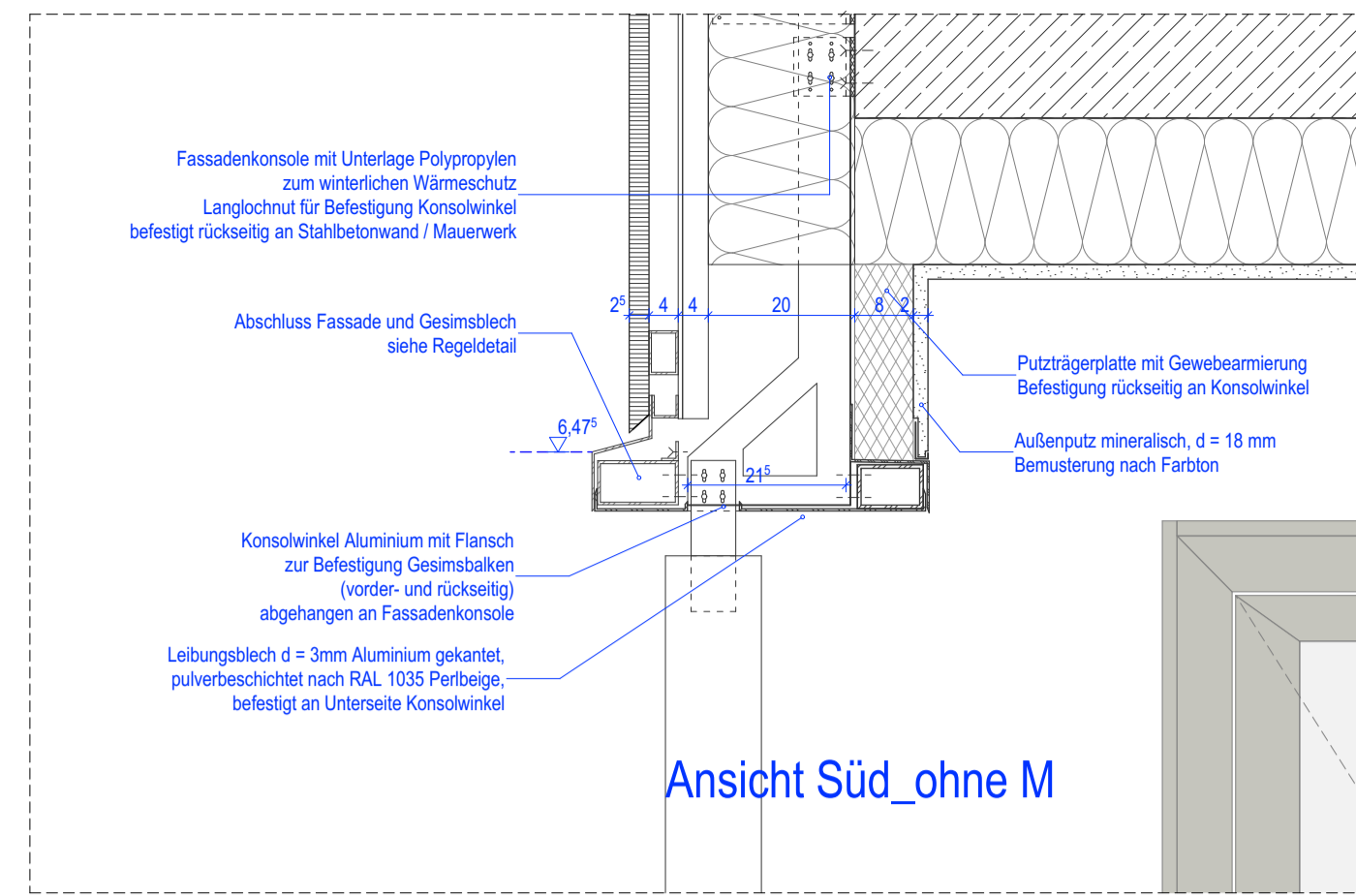


Schnitt D-25-14
Fassade Außentreppe Sturz



Schnitt D-25-15
Fassade Außentreppe Regelschnitt

OK FFB = + 194,67 ü.DHHN2016
Höhenbezug

Index	Änderung	Datum	Gez.
Zeichnungscode Fassadenschnitt_10, Ansicht Süd_2781_001_5_A_D26_426_			

Dresden. Landeshauptstadt Dresden
 Amt für Hochbau und Immobilienverwaltung
 PF 120020 01001 Dresden Tel. 488 38 21, Fax 488 38 17

Übersichtsplan

Projekt
 HI. 5527813 - Ersatzneubau Kindertageseinrichtung und Hort "Heideland"
 Zum Bahnhof 7 01108 Dresden

Architekten	Standortverwalter Amt für Hochbau und Immobilienverwaltung
Datum	Planungsphase 5 - Ausführungsplanung
Fachplaner	Ausführungsfirma Revision/ Montageplanung:
Tel.:	
Fax:	
E-Mail:	
Datum	Unterschrift

Inhaltliche Koordinierung ist erfolgt mit:

Fachplaner	Fachplaner	Fachplaner	Fachplaner
------------	------------	------------	------------

Darstellung Fassadenschnitt_10, Ansicht Süd Schnitt Außentreppe	DWG- Dateiname 2781_001_5_A_D26_426_.dwg PDF- Dateiname 2781_001_5_A_D26_426_.pdf Maßstab 1:10, 1:100 Erstelldatum 12.03.2025 Gez. Projekt-Nr.
Bl.- Größe A1	Bl.-Nr. A_2781_001_5_A_D26_426

VORABZUG