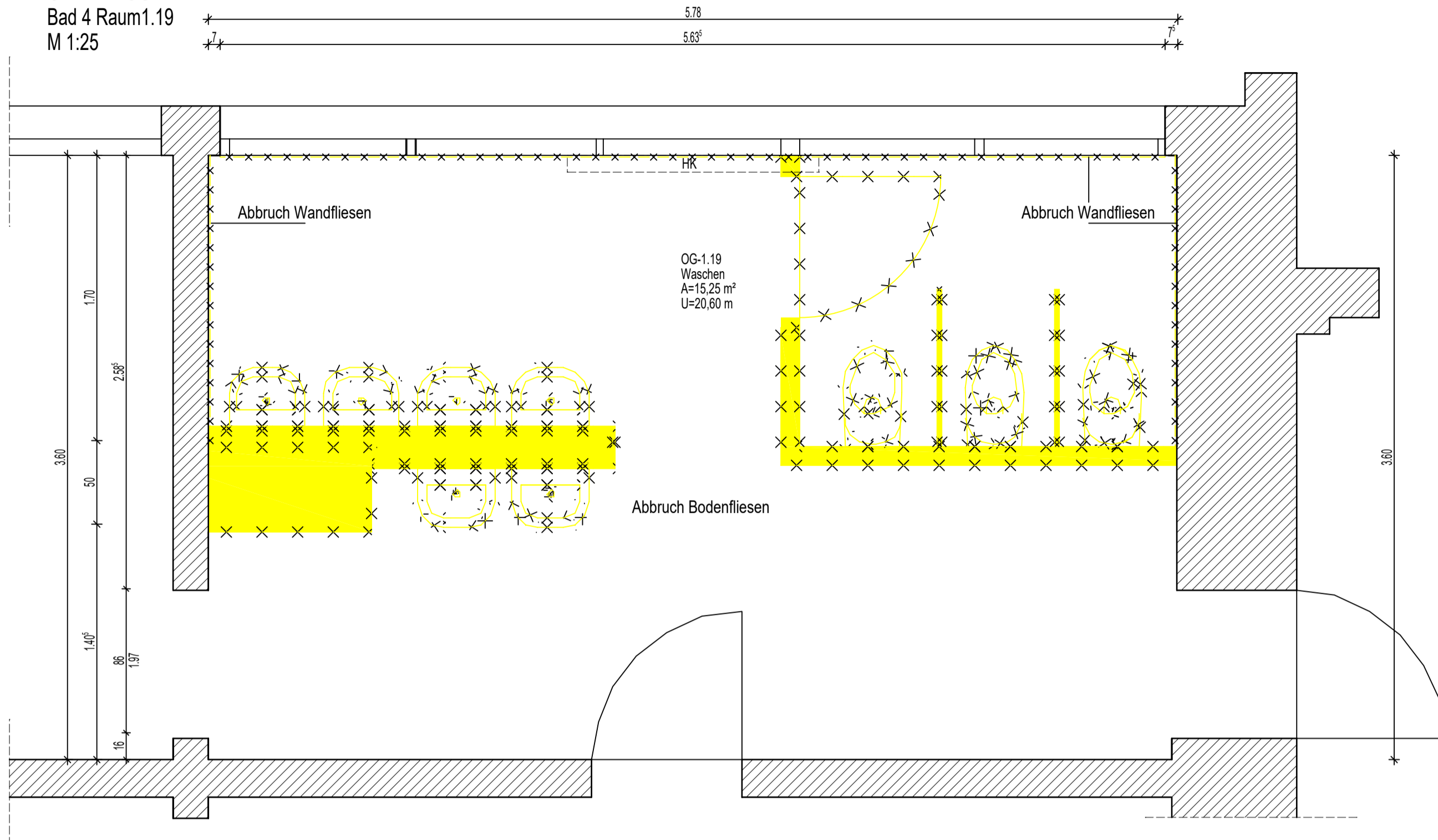
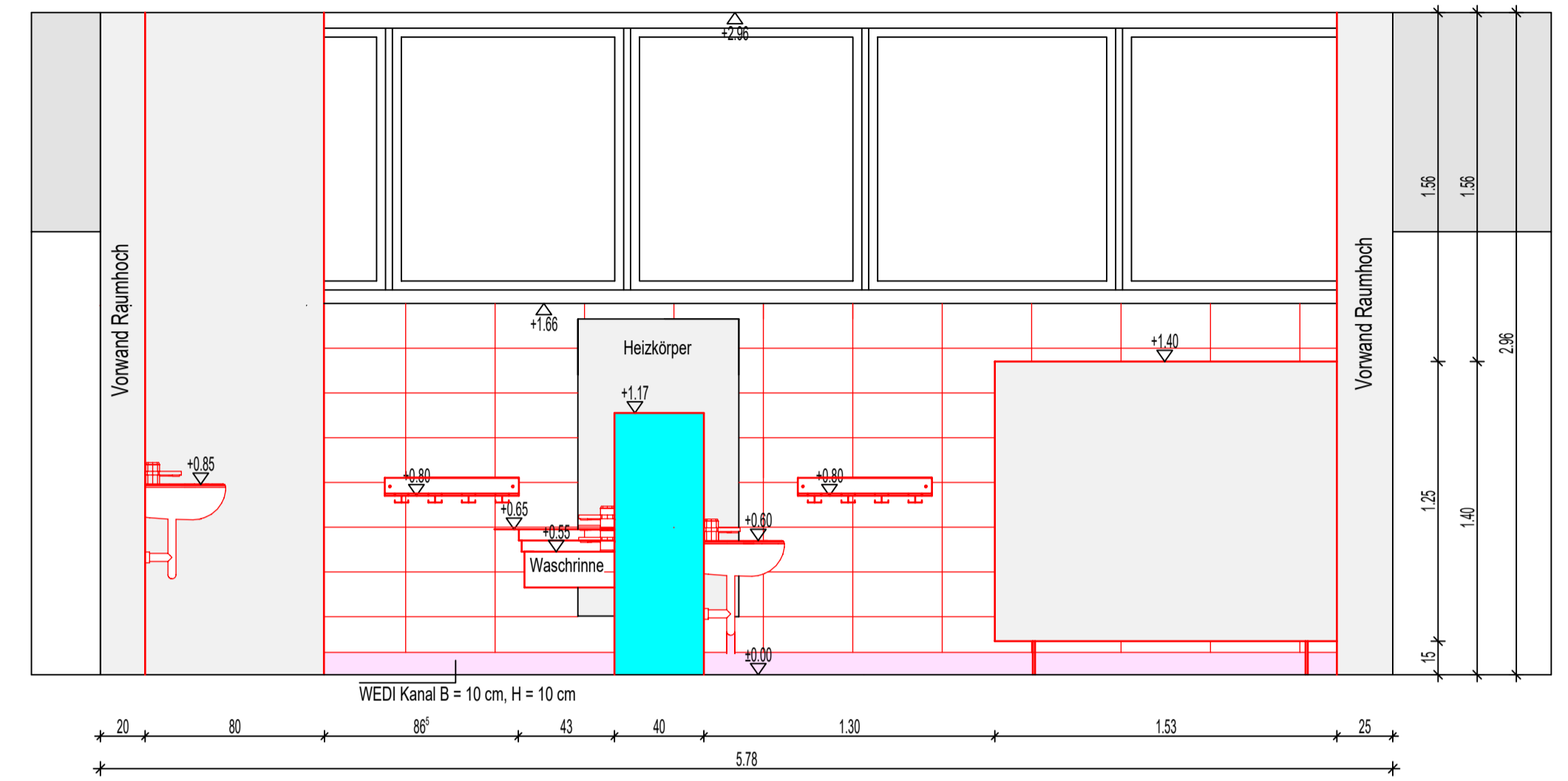


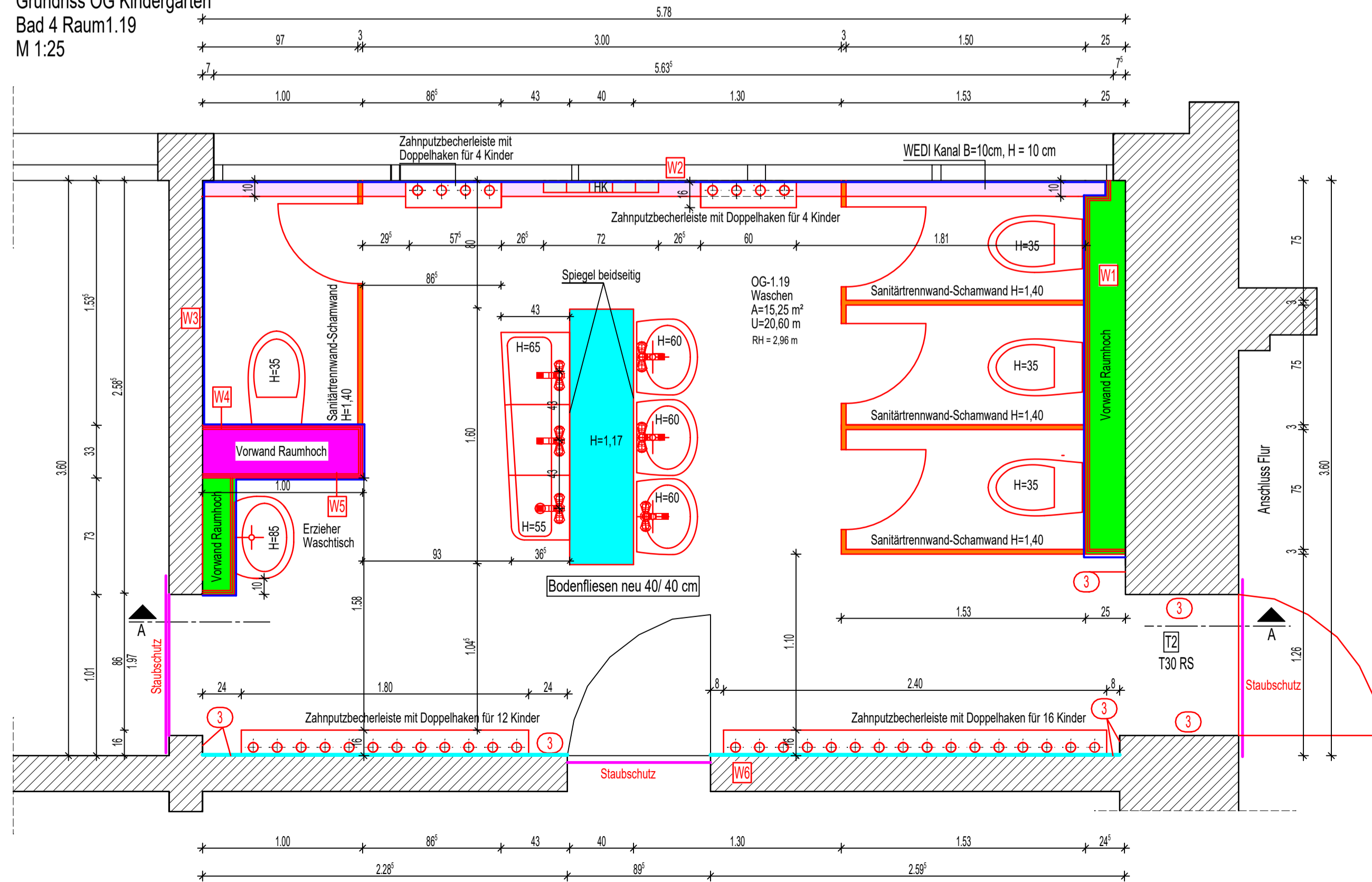
Abbruch  
Grundriss OG  
Bad 4 Raum 1.19  
M 1:25



Schnitt A-A  
Bad 3 OG Raum 1.19  
M 1:25



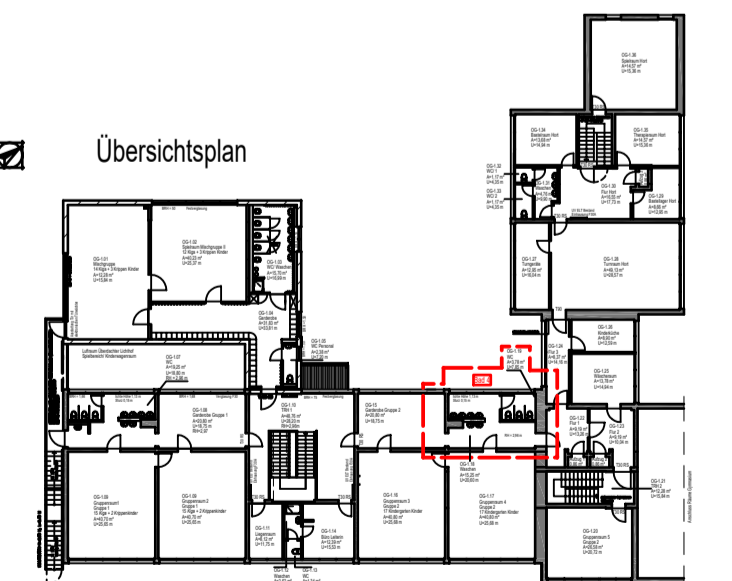
Neubau  
Grundriss OG Kindergarten  
Bad 4 Raum 1.19  
M 1:25



LEGENDE:

- Bereich Maßnahme
- Mauerwerk Bestand
- Neubau
- Abbruch
- Stahlinstallationsgerüst 2 x 12,5 mm GKB, Decklage GKBi mit Kreuzgittergewebe
- Trockenbauwand CW 75 + 2 x 12,5 mm GKBi; Decklage GKBi
- Sanitärtrennwand
- WEDl Kanal B = 10 cm, H = 20 cm
- Trockenbauwand CW 75 + 2 x 12,5 mm GKBi, Decklage GKBi
- Staubschutz/ Staubschutztür
- Fliesenpiegel H = 1,65 m
- HPL - Platten H = 900 mm, D = 20 mm ab OK FFB
- 3 Wandanstrich neu

Übersichtsplan



Anlagen-Nr. <b>54-23</b>	Maßstab 1:25	Bauvorhaben Kindertagesstätte "Sonnenschein", Sanierung Dachfläche, Sanierung von vier WC-Bereichen, Herstellung 2 baulicher Betrage aus dem Gruppenraum 15 Franz-Schubert-Straße 6 08297 Zwönitz	Blatt-Nr.: <b>2.06</b>
gezeichnet geprüft	Datum 11.03.25 Meyer	Ausführungsplanung Teilgrundriss OG, Schnitt A-A Bad 4 Raum 1.19 Abbruch, Neubau	
Bauherr Stadtverwaltung Zwönitz Markt 6 08297 Zwönitz	Planungsbüro Veit Bullmann dipl.-ing (fh) architektur Untere Aktienstraße 12, 09111 Chemnitz Tel.: 0371/354 27 23		