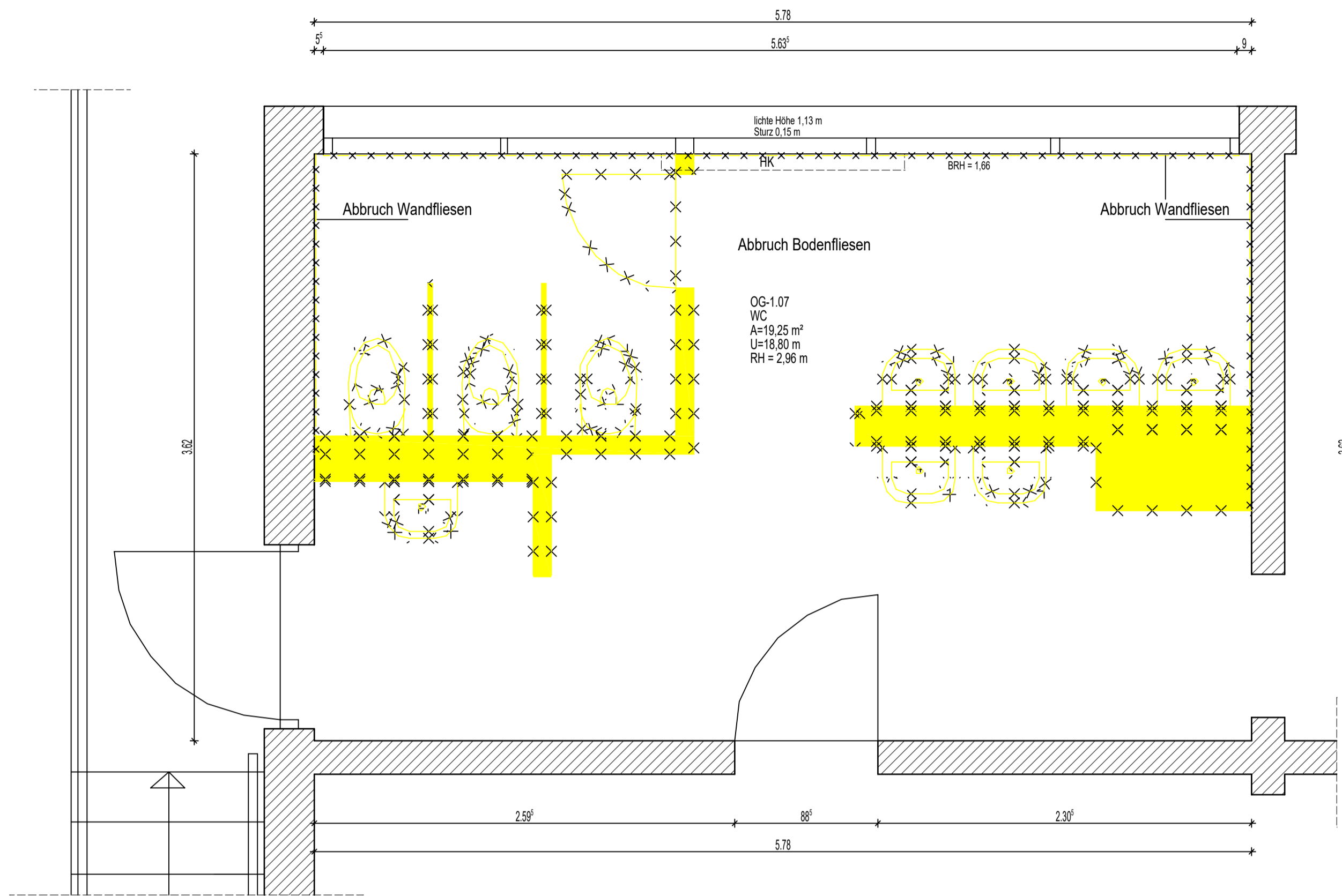
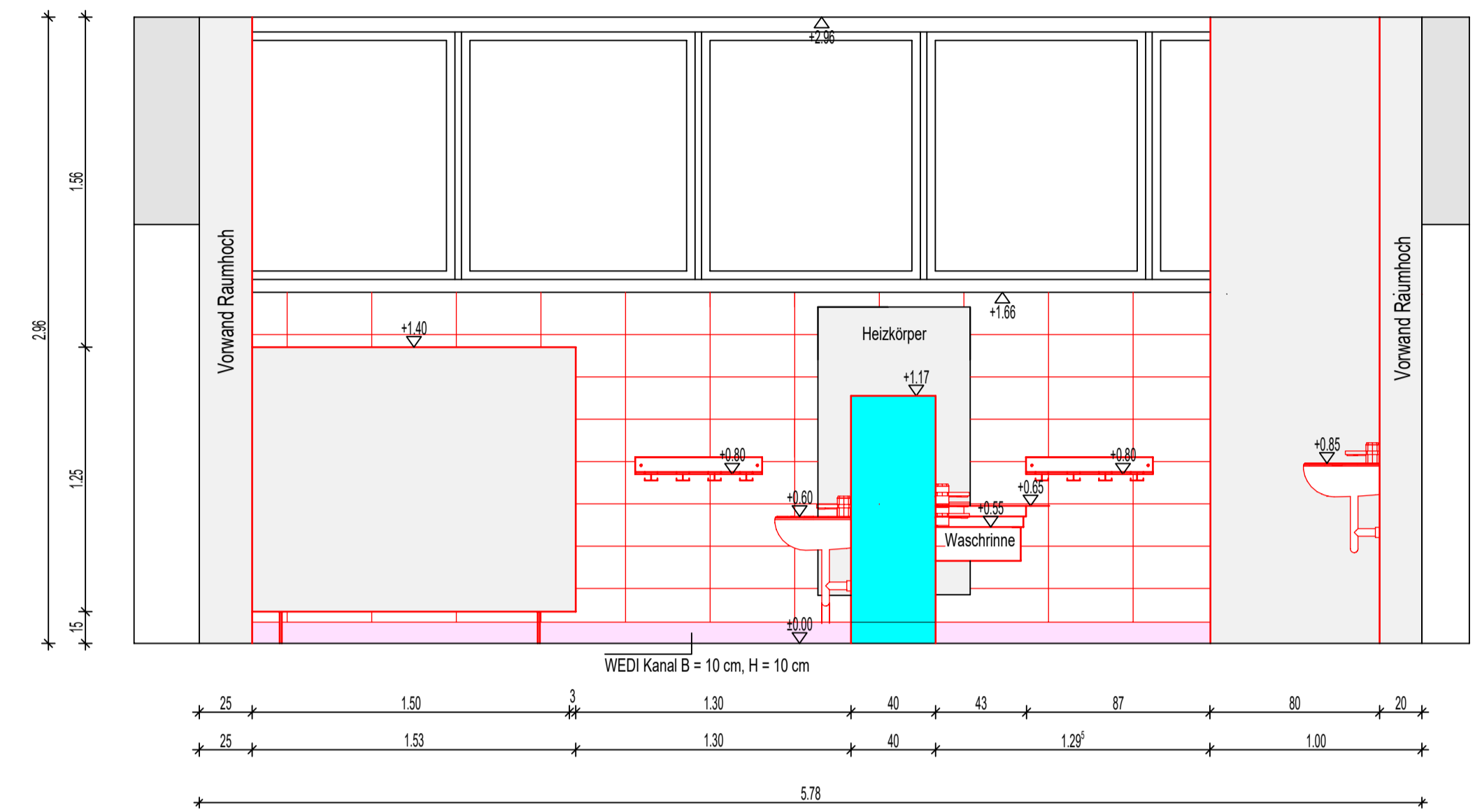


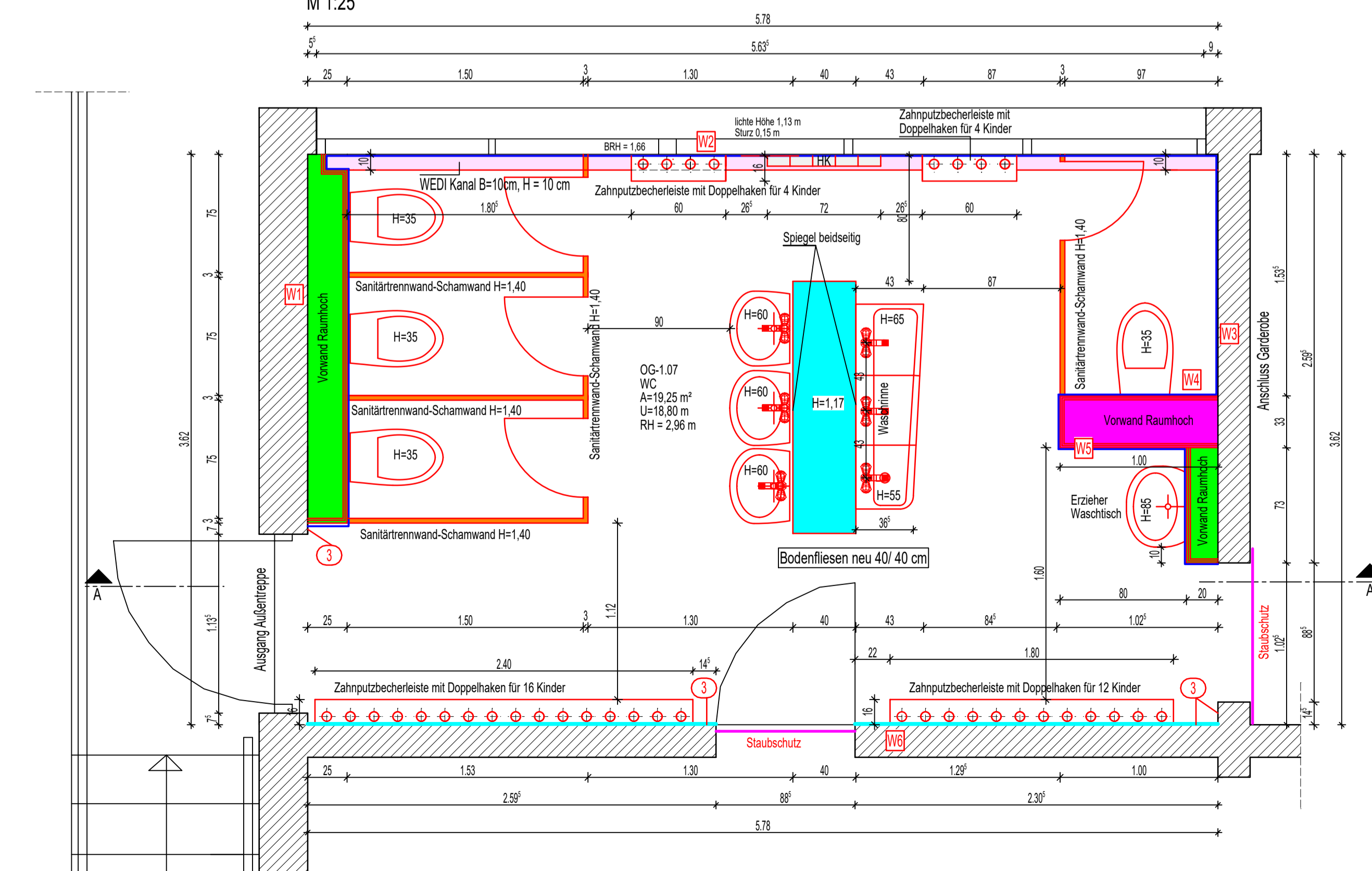
Abbruch
Grundriss OG
Bad 3 Raum 1.07
M 1:25



Schnitt A-A
Bad 3 OG Raum 1.07
M 1:25



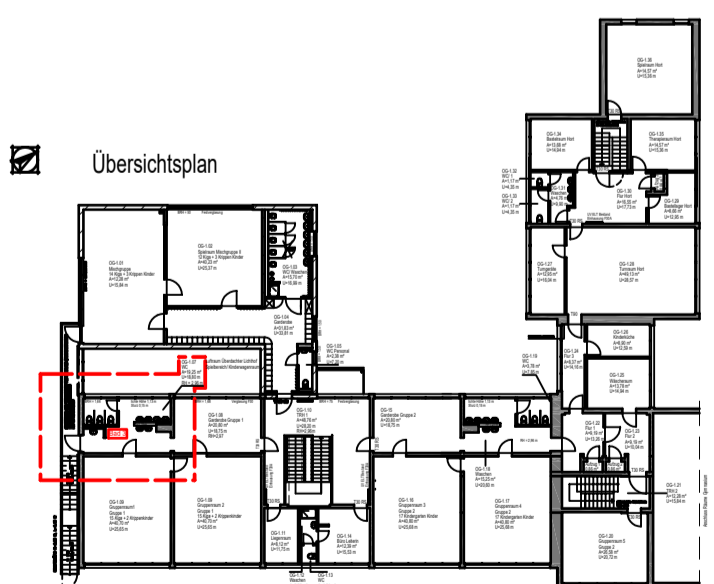
Neubau
Grundriss OG Kindergarten
Bad 3 Raum 1.07
M 1:25



LEGENDE:

- Bereich Maßnahme
- Mauerwerk Bestand
- Neubau
- Abbruch
- Stahlinstallationsgerüst 2 x 12,5 mm GKB, Decklage GKBi mit Kreuzgittergewebe
- Trockenbauwand CW 75 + 2 x 12,5 mm GKBi; Decklage GKBi
- Sanitärtrennwand
- WEDI Kanal B = 10cm, H = 20 cm
- Trockenbauwand CW 75 + 2 x 12,5 mm GKBi, Decklage GKBi
- Staubschutz/ Staubschutztür
- Fliesenspiegel H = 1,65 m
- HPL - Platten H = 900 mm, D = 20 mm ab OK FFB
- 3 Wandanstrich neu

Übersichtsplan



Anlagen-Nr. 54-23	Maßstab 1:25	Bauvorhaben Kindertagesstätte "Sonnenschein", Sanierung Dachfläche, Sanierung von vier WC-Bereichen, Herstellung 2. baulicher Rettungsweg aus dem Gruppenraum 05 Franc-Schuler-Strasse 6 08297 Zwönitz
gezeichnet geprüft	Datum 11.03.25 Name Meyer	Ausführungsplanung Teilgrundriss OG, Schnitt A-A Bad 3 Raum 1.07 Abbruch, Neubau
Bauherr Stadtverwaltung Zwönitz Markt 6 08297 Zwönitz	Blatt-Nr.: 2.05	Planungsbüro Veit Bullmann dipl.-ing (fh) architektur Untere Aktienstraße 12, 09111 Chemnitz Tel.: 0371/354 27 23