

# Hans-Erlwein-Gymnasium Dresden

Sanierung Wasserschaden Mensa/ Küche

## Fotodokumentation Fliesenarbeiten Mensa/ Küche LOS 3-05 Fliesen



1.BA: Ausgabeküche vorn, Achse A2 – B



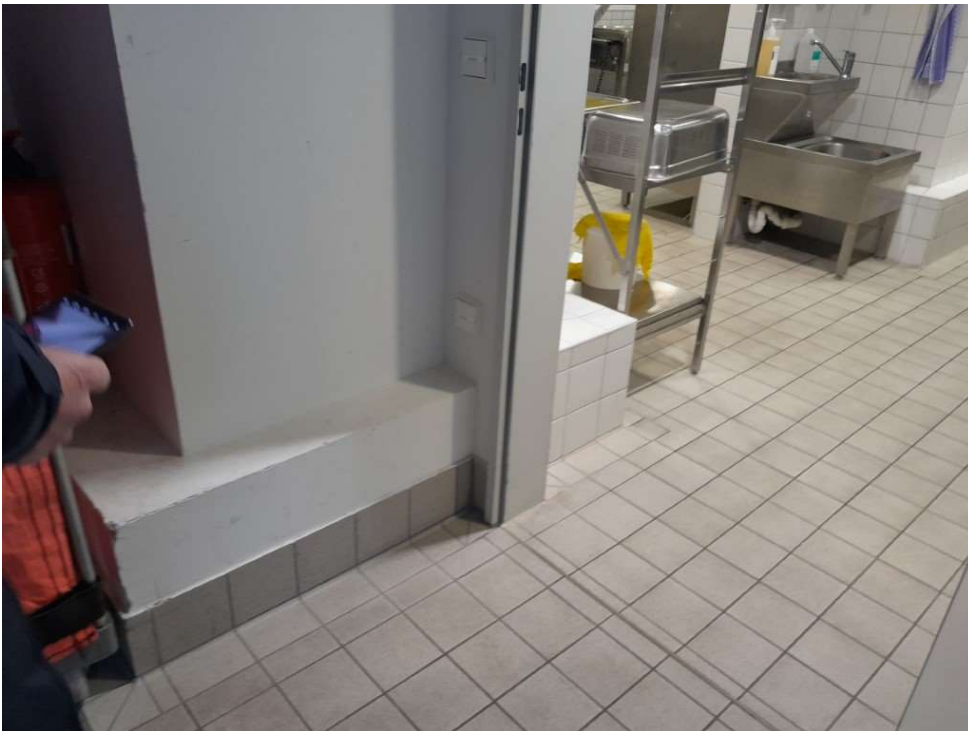
1.BA: Ausgabeküche hinten, Achse A – A2



1.BA: Spülküche Richtung Geschirrrückgabe



1.BA: Lager Spülküche



1.BA: Übergang Flur Küche zur Küche an Achse 5.4

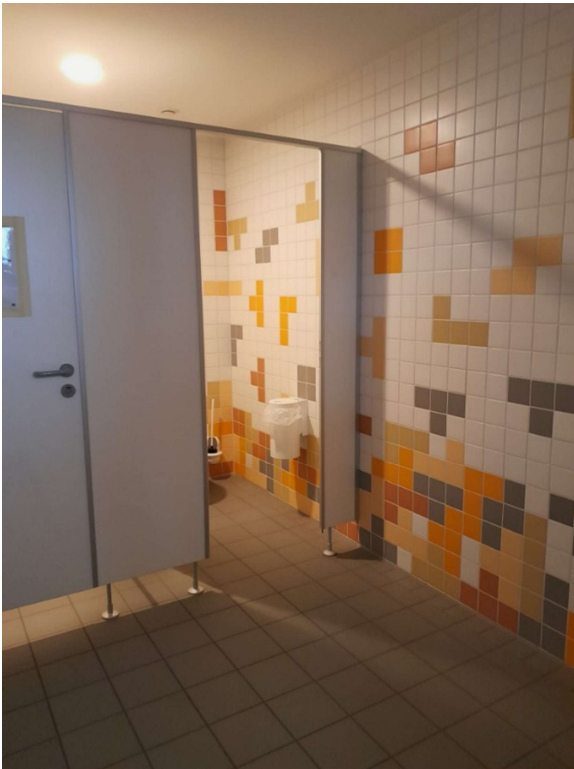


1.BA/2.BA: Küche zu Flur Mensa Achse 5.1

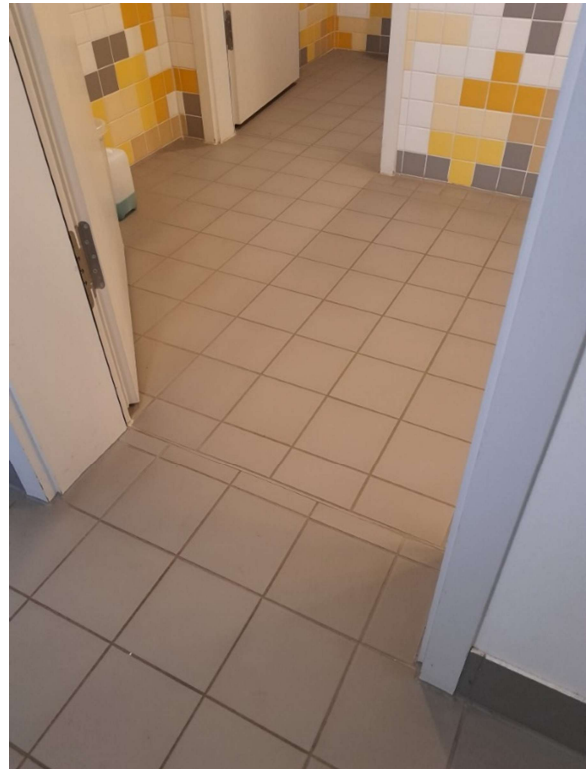


2.BA: Aufzug zwischen Achse 4.3 und 5

....



2.BA: WC Mädchen



2.BA: WC Jungen