

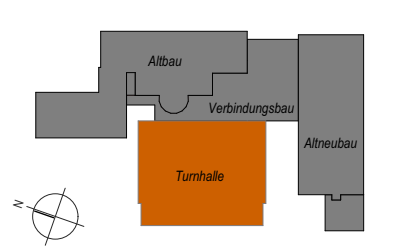
LEGENDE

Planzeichnung / gemein

- Mauerwerk Bestand
- Abbruch
- KS-Kalksandstein Mauerwerk Neubau (Innenwände)
- HLZ-Hochlochziegel Mauerwerk Neubau (Außenwände)
- Metalldübelwand mit Gipskartonplatten, doppelt beplankt
- Installation-Vorsatzschale
- Stahlbetonelemente Neubau laut Tragwerksplanung
- Stahlelemente Neubau laut Tragwerksplanung
- Unterhangdecke, Trockenbau mit Gipskartonplatten, einfach beplankt
- Nummerierung Innentüren entsprechend Türliste

Brandschutz

- fb Feuerbeständig (T90)
- fb+RD+S Feuerbeständig + Rauchdicht + Selbstschließend (T90-RS)
- Panikverschluss EN 1125
- Beschriftung / Bemaßung



Ausführung der Heizungs-, Sanitär-, und Lüftungs- Installation sowie der Elektroinstallation entsprechend Ausführungsunterlagen, Anforderungen der Baubeschreibung und Haustechnikplanung.

Ausführungsplanung gilt nur im Zusammenhang mit der Baubeschreibung der Baugenehmigung mit denkmalpflegerischen Auflagen und der Statik.

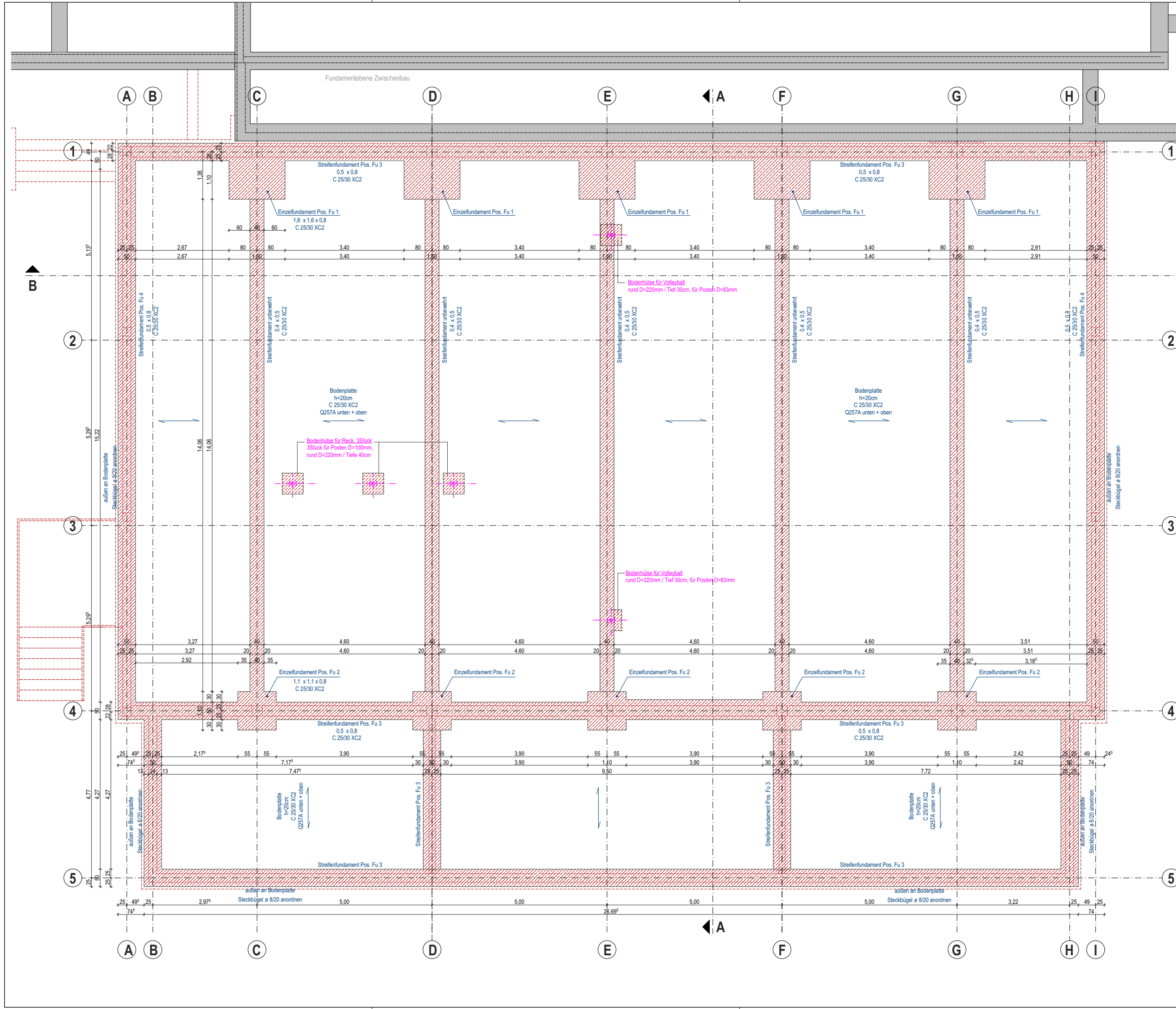
MASSE SIND AM BAU ZU PRÜFEN !

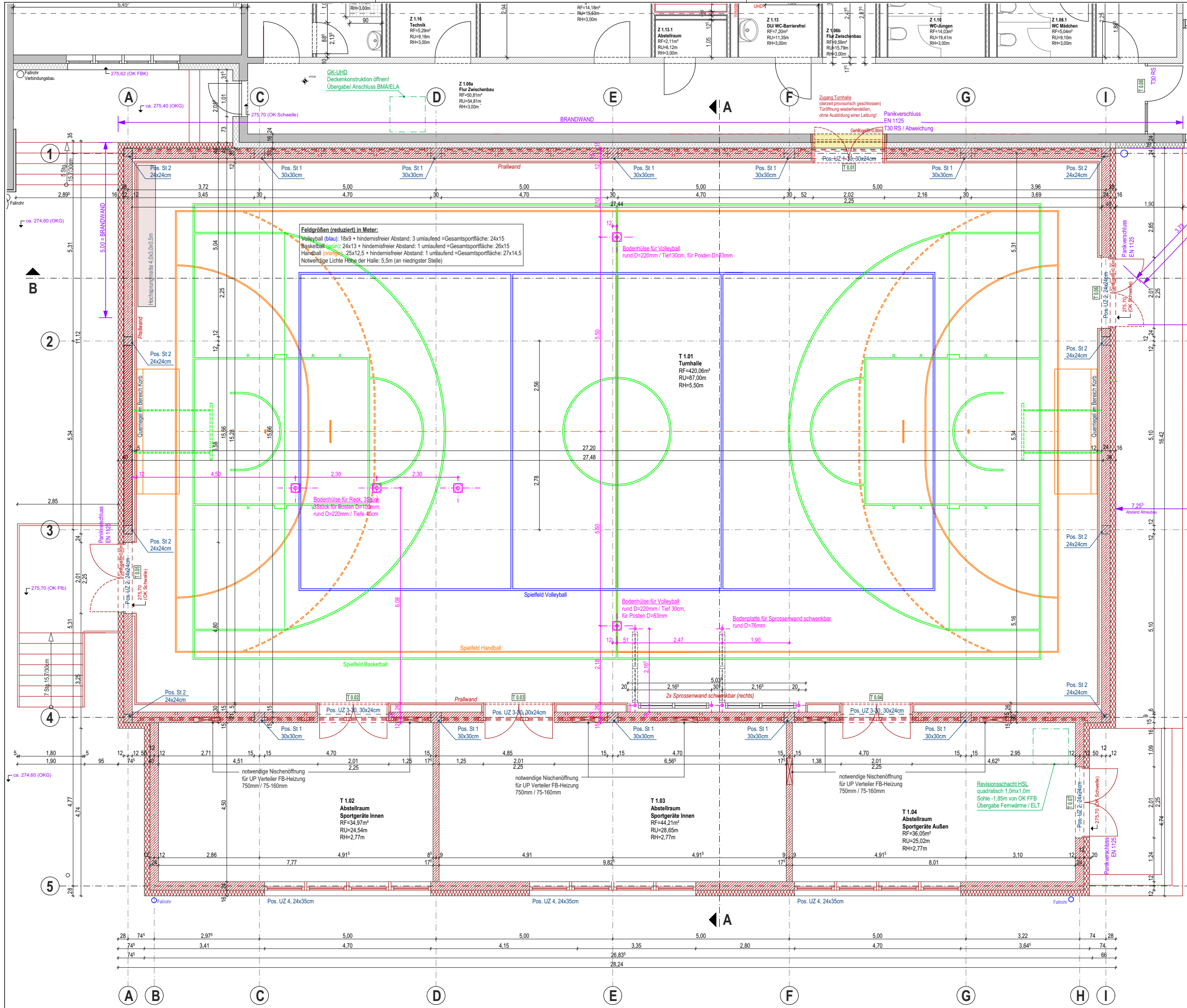
DIESER PLAN WURDE MIT CAD GEZEICHNET.
 DIE GEPRÜFTE STATISCHE BERECHNUNG MIT WÄRME- UND SCHALLSCHUTZNACHWEIS (VERORDNUNG NEUESTE FASSUNG IST GRUNDLAGE DER BAUAUSFÜHRUNG)
 ANGABEN DER TÜROFFNUNGSHÖHEN UND BRÜSTUNGSHÖHEN SIND AUF OKKF BEZOGEN! (FUSSBODENAUFBAU SIEHE LEGENDEN)
 SÄMTLICHE MASSE SIND VOR BAUBEGINN AN ORT UND STELLE VOM AUSFÜHRENDE UNTERNEHMER VERANTWORTLICH ZU PRÜFEN!
 ÄNDERUNGEN BZW. ABWEICHUNGEN SIND DER BAULEITUNG BZW. DEM ARCHITECT UMGEHEND MITZUTEILEN!
 DIE AUFLAGEN DER BAUGENEHMIGUNG SIND EINZUHALTEN!
 ALLE INNENLIEGENDEN WC'S WERDEN MECHANISCH ÜBER DACH ENTLÜFTET!
 DURCHBRÜCHE UND SCHLITZE GEMÄSS FACHPLANUNG!
 GEKENNZEICHNETE DETAILPUNKTE SIEHE GESONDERTE DETAIL- ZEICHNUNGEN!

INDEX	DATUM	NAME	ÄNDERUNG
F 14.03.2025		K.Herrmann	Überarbeitung Ausführungsplanung entsprechend Abstimmungen FP/Tragwerksplanung (Dachkonstruktion / Bauwerksgründung), EnEV
E 26.02.2025		K.Herrmann	Anpassung Ausführungsplanung entsprechend Abstimmungen vom 26.02.2025 mit AG und Fachplanern
D 04.02.2025		K.Herrmann	Anpassung Ausführungsplanung entsprechend Abstimmungen vom 03.02.2025 vor Ort und Vorgaben Tragwerksplanung vom 04.02.2025
C 24.01.2025			Anpassung Ausführungsplanung entsprechend Anforderungen des Nutzers vom 14.01.2025
B 12.12.2024			Hallenbreite angepasst (einschl. Achsen 3-7)
A 26.11.2024			Pultdach: Neigungsrichtung geändert, Außentreppe geändert, Türen verschoben

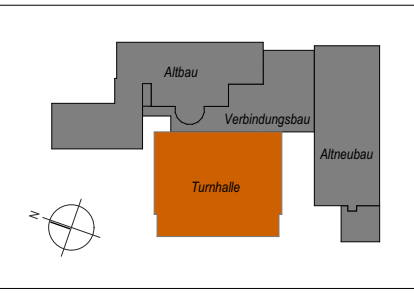
AUSFÜHRUNGSPLANUNG

PROJEKT	SCHULZENTRUM KITTLITZ UMBAU UND SANIERUNG WEISSENERGER LANDSTR. 1, 02708 LÖBAU OT KITTLITZ GEMARKUNG KITTLITZ, FLST. 45, 45a, 45b, 45c, 52/2, 52/3	
BAUHERR	STADTVERWALTUNG LÖBAU - BAUAMT ALTMARKT 1, 02708 LÖBAU	
ARCHITEKT	WEISE PLANUNGSGESELLSCHAFT MBH UNTERMARKT 2, 02826 GÖRLITZ	
PLANINHALT	3.BA: ERRICHTUNG TURNHALLE GRUNDRISS KELLERGESCHOSS / FUNDAMENTE M 1:100 (DIN A3)	
GEZ.	A.Janicka / L.Schwarzbach / K.Herrmann	BLATT-NR.
DATUM	14.03.2025	01 _F
ARCHITEKT		





- ### LEGENDE
- Planzeichnung / gemein
- Mauerwerk Bestand
 - Abbruch
 - KS-Kalksandstein Mauerwerk Neubau (Innenwände)
 - HLZ-Hochlochziegel Mauerwerk Neubau (Außenwände)
 - Metallständerwand mit Gipskartonplatten, doppelt beplankt
 - Installations-Vorsatzschale
 - Stahlbetonelemente Neubau laut Tragwerksplanung
 - Stahlelemente Neubau laut Tragwerksplanung
 - Unterhangdecke, Trockenbau mit Gipskartonplatten, einfach beplankt
 - Nummerierung Innentüren entsprechend Türliste
- Brandschutz
- fb Feuerbeständig (T90)
 - fb+RD+S Feuerbeständig + Rauchdicht + Selbstschließend (T90-RS)
 - Panikverschluss EN 1125 Beschriftung / Bemaßung



Ausführung der Heizungs-, Sanitär-, und Lüftungs- Installation sowie der Elektroinstallation entsprechend Ausführungsentwürfen, Anforderungen der Baubeschreibung und Haustechnikplanung.

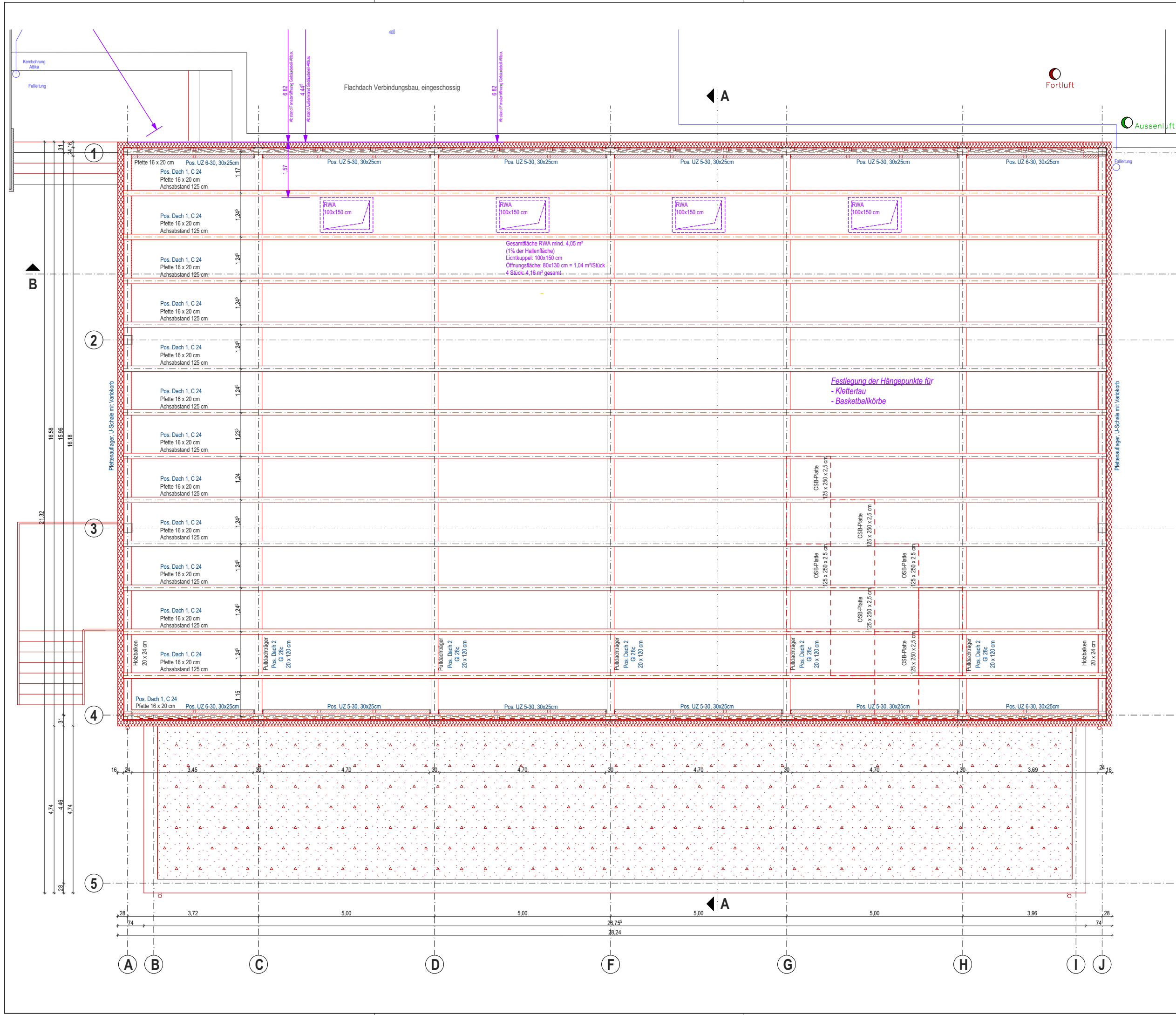
Ausführungsplanung gilt nur im Zusammenhang mit der Baubeschreibung der Baugenehmigung mit denkmalpflegerischen Auflagen und der Statik.

MASSE SIND AM BAU ZU PRÜFEN !

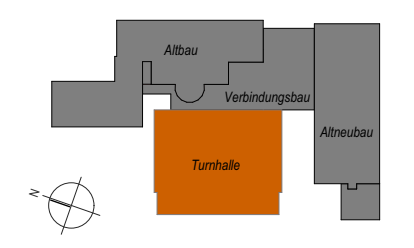
DIESER PLAN WURDE MIT CAD GEZEICHNET. DIE GERÜPTE STATISCHE BERECHNUNG MIT WÄRME- UND SCHALLSCHUTZNACHWEIS (VERORDNUNG NEUESTE FASSUNG IST GRUNDLAGE DER BAUAUSFÜHRUNG) ANGABEN DER TÜROFFNUNGSHÖHEN UND BRÜSTUNGSHÖHEN SIND AUF OKFF BEZOGEN! (FUSSBODENAUFBAU SIEHE LEGENDEN) SÄMTLICHE MASSE SIND VOR BAUBEGINN AN ORT UND STELLE VOM AUSFÜHRENDE UNTERNEHMER VERANTWORTLICH ZU PRÜFEN! ÄNDERUNGEN BZW. ABWICHEN SIND DER BAULEITUNG BZW. DEM ARCHITECT UMGEHEND MITZUTEILEN! DIE AUFLAGEN DER BAUGENEHMIGUNG SIND EINZUHALTEN! ALLE INNENLIEGENDEN WC S WERDEN MECHANISCH ÜBER DACH ENTLÜFTET! DURCHBRÜCHE UND SCHLITZE GEMÄSS FACHPLANUNG! GEKENNZEICHNETE DETAILPUNKTE SIEHE GESONDERTE DETAIL- ZEICHNUNGEN!

INDEX	DATUM	NAME	ÄNDERUNG
F 14.03.2025		K.Herrmann	Überarbeitung Ausführungsplanung entsprechend Abstimmungen FPTragwerksplanung (Dachkonstruktion / Bauwerksgründung), EnEV
E 26.02.2025		K.Herrmann	Anpassung Ausführungsplanung entsprechend Abstimmungen vom 26.02.2025 mit AG und Fachplanern
D 04.02.2025		K.Herrmann	Anpassung Ausführungsplanung entsprechend Abstimmungen vom 03.02.2025 vor Ort und Vorgaben Tragwerksplanung vom 04.02.2025
C 24.01.2025			Anpassung Ausführungsplanung entsprechend Anforderungen des Nutzers vom 14.01.2025
B 12.12.2024			Hallenbreite angepasst (einschl. Achsen 3-7)
A 26.11.2024			Pultdach: Neigungsrichtung geändert, Außentreppe geändert, Türen verschoben

AUSFÜHRUNGSPLANUNG	
PROJEKT	SCHULZENTRUM KITTLITZ UMBAU UND SANIERUNG WEISSENBARGER LANDSTR. 1, 02708 LÖBAU OT KITTLITZ GEMARKUNG KITTLITZ, FLST. 45, 45a, 45b, 45c, 52/2, 52/3
BAUHERR	STADTVERWALTUNG LÖBAU - BAUAMT ALTMARKT 1, 02708 LÖBAU
ARCHITEKT	WEISE PLANUNGSGESELLSCHAFT MBH UNTERMARKT 2, 02826 GÖRLITZ
PLANINHALT	3.BA: ERRICHTUNG TURNHALLE GRUNDRISS ERDGESCHOSS M 1:100 (DIN A3)
GEZ.	A.Janicka / L.Schwarzbach / K.Herrmann
DATUM	14.03.2025
ARCHITEKT	



- LEGENDE**
- Planzeichnung / Anmerkungen
 - Mauerwerk Bestand
 - Abbruch
 - KS-Kalksandstein Mauerwerk Neubau (Innenwände)
 - HLZ-Hochlochziegel Mauerwerk Neubau (Außenwände)
 - Metallständerwand mit Gipskartonplatten, doppelt beplankt
 - Installations-Vorsatzschale
 - Stahlbetonelemente Neubau laut Tragwerksplanung
 - Stahlelemente Neubau laut Tragwerksplanung
 - Unterhangdecke, Trockenbau mit Gipskartonplatten, einfach beplankt
 - Nummerierung Innentüren entsprechend Türliste
 - Brandschutz
 - fb Feuerbeständig (T90)
 - fb+RD+S Feuerbeständig + Rauchdicht + Selbstschließend (T90-RS)
 - Panikverschluss EN 1125 Beschriftung / Bemaßung



Ausführung der Heizungs-, Sanitär-, und Lüftungs- Installation sowie der Elektroinstallation entsprechend Ausführungsunterlagen, Anforderungen der Baubeschreibung und Haustechnikplanung.

Ausführungsplanung gilt nur im Zusammenhang mit der Baubeschreibung der Baugenehmigung mit denkmalpflegerischen Auflagen und der Statik.

MASSE SIND AM BAU ZU PRÜFEN !

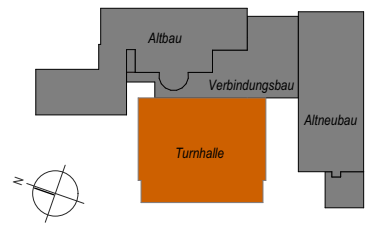
DIESER PLAN WURDE MIT CAD GEZEICHNET.
DIE GEPRÜFTE STATISCHE BERECHNUNG MIT WÄRME- UND SCHALLSCHUTZNACHWEIS (VERORDNUNG NEUESTE FASSUNG) IST GRUNDLAGE DER BAUAUSFÜHRUNG! ANGABEN DER TÜROFFNUNGSHÖHEN UND BRÜSTUNGSHÖHEN SIND AUF OKKF BEZOGEN! (FUSSBODENAUFBAU SIEHE LEGENDEN)
SÄMTLICHE MASSE SIND VOR BAUBEGINN AN ORT UND STELLE VOM AUSFÜHRENDE UNTERNEHMER VERANTWORTLICH ZU PRÜFEN!
ÄNDERUNGEN BZW. ABWEICHUNGEN SIND DER BAULEITUNG BZW. DEM ARCHITECT UMGEHEND MITZUTEILEN!
DIE AUFLAGEN DER BAUGENEHMIGUNG SIND EINZUHALTEN!
ALLE INNENLIEGENDEN WC S WERDEN MECHANISCH ÜBER DACH ENTLÜFTET!
DURCHBRÜCHE UND SCHÜTZE GEMÄSS FACHPLANUNG!
GEKENNZEICHNETE DETAILPUNKTE SIEHE GESONDERTE DETAIL- ZEICHNUNGEN!

INDEX	DATUM, NAME	ÄNDERUNG
F	14.03.2025 K.Herrmann	Überarbeitung Ausführungsplanung entsprechend Abstimmungen FPTTragwerksplanung (Dachkonstruktion / Bauwerksgründung), EnEV
E	26.02.2025 K.Herrmann	Anpassung Ausführungsplanung entsprechend Abstimmungen vom 26.02.2025 mit AG und Fachplanern
D	04.02.2025 K.Herrmann	Anpassung Ausführungsplanung entsprechend Abstimmungen vom 03.02.2025 vor Ort und Vorgaben Tragwerksplanung vom 04.02.2025
C	24.01.2025	Anpassung Ausführungsplanung entsprechend Anforderungen des Nutzers vom 14.01.2025
B	12.12.2024	Hallenbreite angepasst (einschl. Achsen 3-7)
A	26.11.2024	Pultdach: Neigungsrichtung geändert, Außentreppe geändert, Türen verschoben

AUSFÜHRUNGSPLANUNG		
PROJEKT	SCHULZENTRUM KITTLITZ IMBAU UND SANIERUNG WEISSENBERGER LANDSTR. 1, 02708 LÖBAU OT KITTLITZ GEMARKUNG KITTLITZ, FLST. 45, 45a, 45b, 45c, 52/2, 52/3	
BAUHERR	STADTVERWALTUNG LÖBAU - BAUAMT ALTMARKT 1, 02708 LÖBAU	
ARCHITEKT	WEISE PLANUNGSGESELLSCHAFT MBH UNTERMARKT 2, 02826 GÖRLITZ	
PLANINHALT	3.BA: ERRICHTUNG TURNHALLE GRUNDRISS LUFTRAUM HALLE M 1:100 (DIN A3)	
GEZ.	A.Janicka / L.Schwarzbach / K.Herrmann	BLATT-NR.
DATUM	14.03.2025	03_F
ARCHITEKT		

LEGENDE

- Planzeichnung / gemäss
- Mauerwerk Bestand
 - Abbruch
 - KS-Kalksandstein Mauerwerk Neubau (Innenwände)
 - HLZ-Hochlochziegel Mauerwerk Neubau (Aussenwände)
 - Metallständerwand mit Gipskartonplatten, doppelt beplankt
 - Metallständerwand mit Gipskartonplatten, einfach beplankt
 - Installations-Vorsatzschale
 - Stahlbetonelemente Neubau laut Tragwerksplanung
 - Stahlelemente Neubau laut Tragwerksplanung
 - Unterhängedecke, Trockenbau mit Gipskartonplatten, einfach beplankt
 - T 0.01 Nummerierung Innentüren entsprechend Türliste
- Brandschutz
- fb Feuerbeständig (T90)
 - fb+RD+S Feuerbeständig + Rauchdicht + Selbstschließend (T90-RS)
 - Panikverschluss EN 1125 Beschriftung / Bemaßung



Ausführung der Heizungs-, Sanitär-, und Lüftungs- Installation sowie der Elektroinstallation entsprechend Ausführungsunterlagen, Anforderungen der Baubeschreibung und Haustechnikplanung.

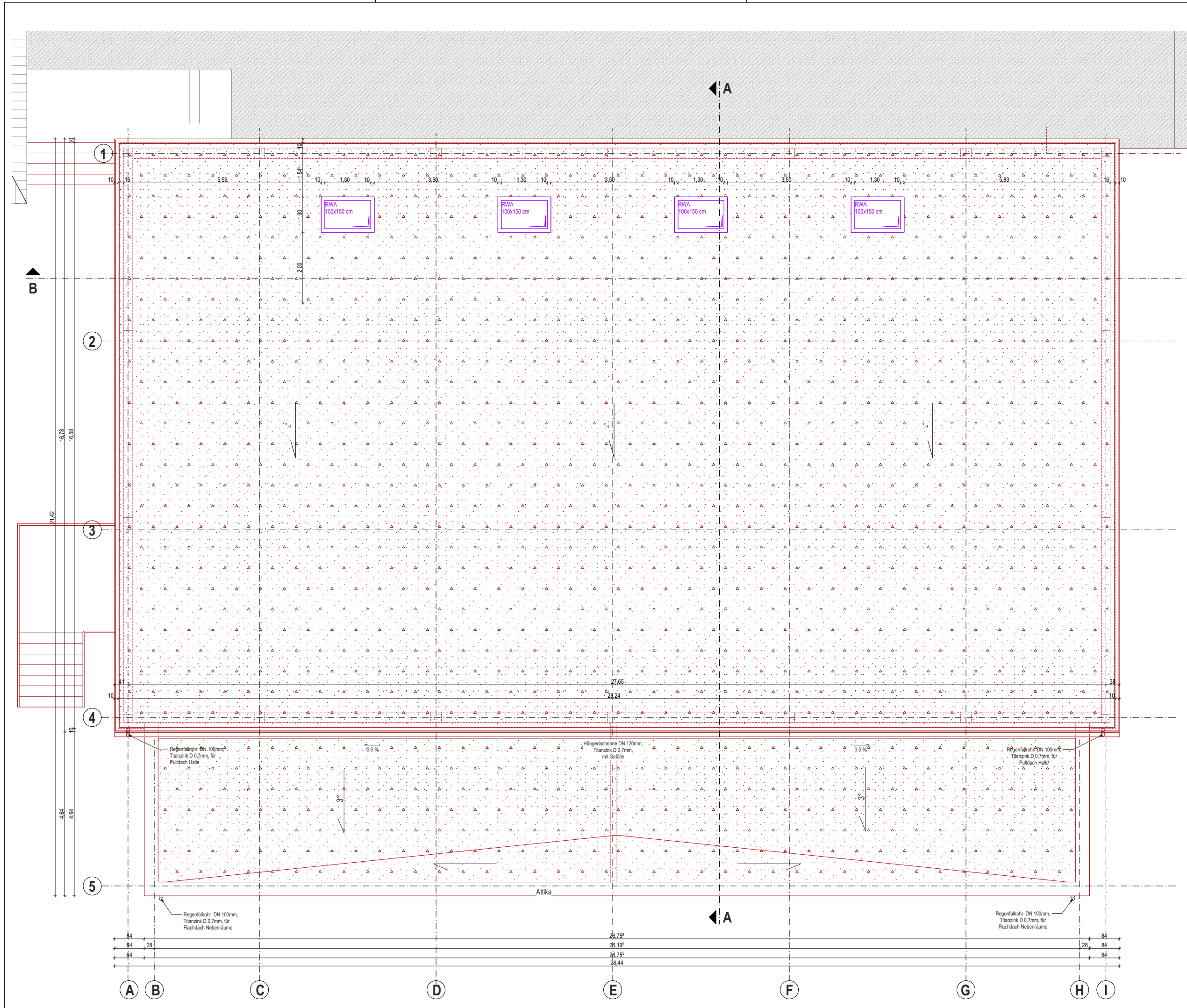
Ausführungsplanung gilt nur im Zusammenhang mit der Baubeschreibung der Baugenehmigung mit denkmalpflegerischen Auflagen und der Statik.

MASSE SIND AM BAU ZU PRÜFEN !

DIESER PLAN WURDE MIT CAD GEZEICHNET.
DIE GEPRÜFTE STATISCHE BERECHNUNG MIT WÄRME- UND SCHALLSCHUTZNACHWEIS (VERDÜBLUNG NEUSTE FASSUNG IST GRUNDLAGE DER BAUAUSFÜHRUNG) ANGABEN DER TÜROFFNUNGSHÖHEN UND BRÜSTUNGSHÖHEN SIND AUF OKFF BEZOGEN! (FUSSBODENAUFBAU SIEHE LEGENDEN)
SÄMTLICHE MASSE SIND VOR BAUBEGINN AN ORT UND STELLE VOM AUSFÜHRENDE UNTERNEHMER VERANTWORTLICH ZU PRÜFEN!
ÄNDERUNGEN BZW. ABWEICHUNGEN SIND DER BAULEITUNG BZW. DEM ARCHITEKT UMGEBEND MITZUTEILEN!
DIE AUFLAGEN DER BAUGENEHMIGUNG SIND EINZUHALTEN!
ALLE INNENLIEGENDEN WC'S WERDEN MECHANISCH ÜBER DACH ENTLÜFTET!
DURCHBRÜCHE UND SCHÜTZE GEMÄSS FACHPLANUNG!
GEKENNZEICHNETE DETAILPUNKTE SIEHE GESONDERTE DETAIL- ZEICHNUNGEN!

INDEX, DATUM, NAME	ÄNDERUNG
F 14.03.2025 K.Herrmann	Überarbeitung Ausführungsplanung entsprechend Abstimmungen FPTragwerksplanung (Dachkonstruktion / Bauwerksgründung), EnEV
E 26.02.2025 K.Herrmann	Anpassung Ausführungsplanung entsprechend Abstimmungen vom 26.02.2025 mit AG und Fachplanern
D 04.02.2025 K.Herrmann	Anpassung Ausführungsplanung entsprechend Abstimmungen vom 03.02.2025 vor Ort und Vorgaben Tragwerksplanung vom 04.02.2025
C 24.01.2025	Anpassung Ausführungsplanung entsprechend Anforderungen des Nutzers vom 14.01.2025
B 12.12.2024	Hallenbreite angepasst (einschl. Achsen 3-7)
A 26.11.2024	Pultdach: Neigungsrichtung geändert, Außentreppe geändert, Türen verschoben

AUSFÜHRUNGSPLANUNG	
PROJEKT	SCHULZENTRUM KITTLITZ UMBAU UND SANIERUNG WEISSENBACHER LANDSTR. 1, 02708 LÖBAU OT KITTLITZ GEMARKUNG KITTLITZ, FLST. 45, 45a, 45b, 45c, 52c, 52/3
BAUHERR	STADTVERWALTUNG LÖBAU - BAUAMT ALTMARKT 1, 02708 LÖBAU
ARCHITEKT	WEISE PLANUNGSGESELLSCHAFT MBH UNTERMARKT 2, 02826 GÖRLITZ
PLANINHALT	3.BA: ERRICHTUNG TURNHALLE GRUNDRISS DACHAUF SICHT M 1:100 (DIN A3)
GEZ.	A.Janicka / L.Schwarzbach / K.Herrmann
DATUM	14.03.2025
ARCHITEKT	



VORABZUG

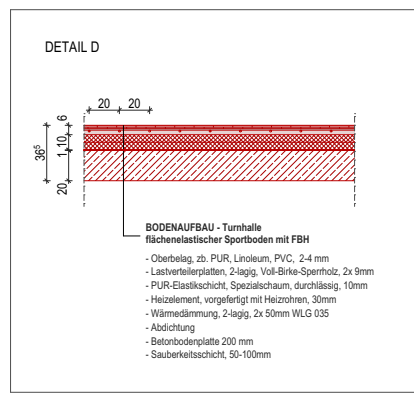
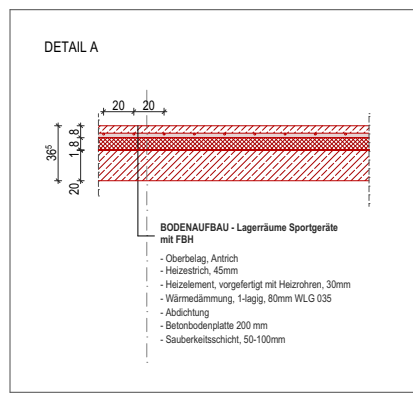
LEGENDE

Planzeichnung / gem.:

- Mauerwerk Bestand
- Abbruch
- KS-Kalksandstein Mauerwerk Neubau (Innenwände)
- HLZ-Hochlochziegel Mauerwerk Neubau (Außenwände)
- Metalldübelwand mit Gipskartonplatten, doppelt beplankt
- Installations-Vorsatzschale
- Stahlbetonelemente Neubau laut Tragwerksplanung
- Stahlelemente Neubau laut Tragwerksplanung
- Unterhängende, Trockenbau mit Gipskartonplatten, einfach beplankt
- Nummerierung Innentüren entsprechend Türliste

Brandschutz

- fb Feuerbeständig (T90)
- fb+RD+S Feuerbeständig + Rauchdicht + Selbstschließend (T90-RS)
- Panikverschluss EN 1125 Beschriftung / Bemaßung



1 WANDAUFBAU

- Oberputz mit Anstrich 2 mm
- Spachtelung 3 mm
- Mineralwöldämmung / EPS 160 mm
- KS-Mauerwerk Außenwand 240 mm
- Innenputz 15 mm

2 WANDAUFBAU

- Innenputz 25 mm
- KS-Mauerwerk Außenwand 300 mm
- Pfostenwand Fließzug, Aufbaulösche gleich Sprossenwand-Tiefe, D=200mm

A BODENAUFBAU - Lagerräume Sportgeräte mit FBH

- Oberbelag, Anstrich
- Heizestrich, 45mm
- Heizelement, vorgefertigt mit Heizrohren, 30mm
- Wärmedämmung, 1-lagig, 80mm WLG 035
- Abdichtung
- Betonbodenplatte 200 mm
- Sauberkeitschicht, 50-100mm

B DACHAUFBAU TURNHALLE

- Furnierschichtholz 27mm stark, 1250 x 2500 mm
- Kältselbstklebende Dampfspernbahn 3mm stark, mit Aluminiumlage
- Polyurethan-Hartschaum (PIR) mit beidseitigen Deckschichten aus Reinaluminium, 160mm stark, WLS 023, geklebt
- Kältselbstklebende Elastomerbitumen-Unterlagsbahn, PYE-KTG-KSP-3.0 DU/E1, 3mm stark
- Elastomerbitumenschweißbahn als Oberlage, PYE-KTP S5 DO/E1, 5 mm stark
- Schutzvlies 3mm stark, 400g/m²
- Rollkieschüttung 16/32mm, 50mm Schicht

C DACHAUFBAU ANBAU

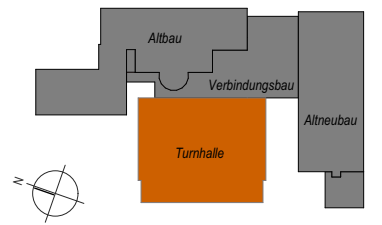
- Bitumen-Voranstrich
- Kältselbstklebende Dampfspernbahn 3mm stark, mit Aluminiumlage
- Polyurethan-Hartschaum (PIR) mit beidseitigen Deckschichten aus Reinoluminium, 40mm stark, WLS 023, geklebt
- Polyurethan-Hartschaum (PIR) mit beidseitigen Deckschichten aus Reinoluminium, Mittlere Dicke 140mm stark, WLS 023, geklebt, Gefälle dämmung
- Kältselbstklebende Elastomerbitumen-Unterlagsbahn, PYE-KTG-KSP-3.0 DU/E1, 3mm stark
- Elastomerbitumenschweißbahn als Oberlage, PYE-KTP S5 DO/E1, 5 mm stark
- Schutzvlies 3mm stark, 400g/m²
- Rollkieschüttung 16/32mm, 50mm Schicht

D BODENAUFBAU - Turnhalle flächenelastischer Sportboden mit FBH

- Oberbelag, z.B. PUR, Linoleum, PVC, 2-4 mm
- Lastverteilerplatten, 2-lagig, Voll-Birke-Sperrholz, 2x 9mm
- PUR-Elastikschiicht, Spezialschaum, durchlässig, 10mm
- Heizelement, vorgefertigt mit Heizrohren, 30mm
- Wärmedämmung, 2-lagig, 2x 50mm WLG 035
- Abdichtung
- Betonbodenplatte 200 mm
- Sauberkeitschicht, 50-100mm

3 WANDAUFBAU

- Oberputz mit Anstrich 2 mm
- Spachtelung 3 mm
- Mineralwöldämmung / EPS 160 mm
- OSB-Platte 25 mm
- Dämmung 240 mm bzw. KWH 16/24 cm
- Dampfbremse
- Furnierschichtholz 27 mm



Ausführung der Heizungs-, Sanitär-, und Lüftungs- Installation sowie der Elektroinstallation entsprechend Ausführungsunterlagen, Anforderungen der Baubeschreibung und Haustechnikplanung.

Ausführungsplanung gilt nur im Zusammenhang mit der Baubeschreibung der Baugenehmigung mit denkmalpflegerischen Auflagen und der Statik.

MASSE SIND AM BAU ZU PRÜFEN!

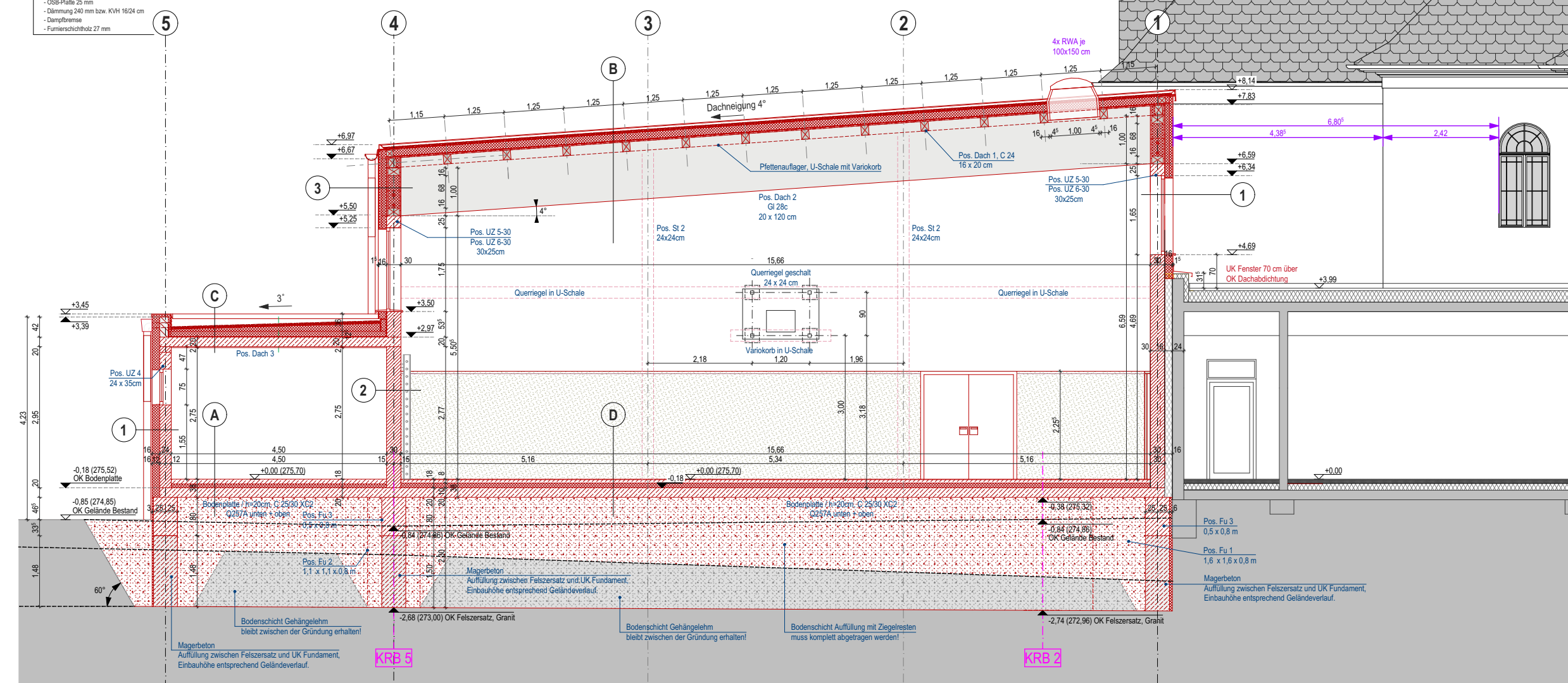
DIESER PLAN WURDE MIT CAD GEZEICHNET. DIE GEPRÜFTE STATISCHE BERECHNUNG MIT WÄRME- UND SCHALLSCHUTZNACHWEIS (VERORDNUNG NEUESTE FASSUNG IST GRUNDLAGE DER BAUAUSFÜHRUNG! ANGABEN DER TÜRFÖHRENHÖHEN UND BRÜSTUNGSHÖHEN SIND AUF OKFF BEZOGEN! (FUSSBODENAUFBAU SIEHE LEGENDEN) SÄMTLICHE MASSE SIND VOR BAUBEGINN AN ORT UND STELLE VOM AUSFÜHRENDE UNTERNEHMER VERANTWÖRTLICH ZU PRÜFEN! ÄNDERUNGEN BZW. ABWEICHUNGEN SIND DER BAULEITUNG BZW. DEM ARCHITECT UMGEHEND MITZUTEILEN! DIE AUFLAGEN DER BAUGENEHMIGUNG SIND EINZUHALTEN! ALLE INNENLIEGENDE WC'S WERDEN MECHANISCH ÜBER DACH ENTLÜFTET! DURCHBRÜCHE UND SCHÜTZE GEMÄSS FACHPLANUNG! GEKENNZEICHNETE DETAILPUNKTE SIEHE GESONDERTE DETAIL- ZEICHNUNGEN!

INDEX	DATUM	NAME	ÄNDERUNG
F	14.03.2025	K.Herrmann	Überarbeitung Ausführungsplanung entsprechend Abstimmungen FPTragwerksplanung (Dachkonstruktion / Bauwerksgründung), EnEV
E	26.02.2025	K.Herrmann	Anpassung Ausführungsplanung entsprechend Abstimmungen vom 26.02.2025 mit AG und Fachplanern
D	04.02.2025	K.Herrmann	Anpassung Ausführungsplanung entsprechend Abstimmungen vom 03.02.2025 vor Ort und Vorgaben Tragwerksplanung vom 04.02.2025
C	24.01.2025		Anpassung Ausführungsplanung entsprechend Anforderungen des Nutzers vom 14.01.2025
B	12.12.2024		Hallenbreite angepasst (einschl. Achsen 3-7)
A	26.11.2024		Pultdach: Neigungsrichtung geändert, Außentreppe geändert, Türen verschoben

AUSFÜHRUNGSPLANUNG

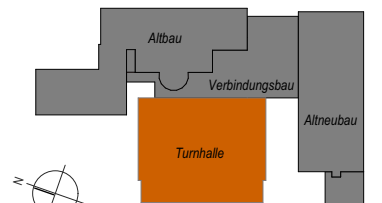
PROJEKT	SCHULZENTRUM KITTLITZ UMBAU UND SANIERUNG WEISSEBERGER LANDSTR. 1, 02708 LÖBAU OT KITTLITZ GEMARKUNG KITTLITZ, FLST. 45, 45a, 45b, 45c, 52/2, 52/3
BAUHERR	STADTVERWALTUNG LÖBAU - BAUAMT ALTMARKT 1, 02708 LÖBAU
ARCHITEKT	WEISE PLANUNGSGESELLSCHAFT MBH UNTERMARKT 2, 02826 GÖRLITZ
PLANINHALT	3.BA: ERRICHTUNG TURNHALLE SCHNITT A-A M 1:100 (DIN A3)

GEZ.	A.Janicka / L.Schwarzbach / K.Herrmann	BLATT-NR. 05_F
DATUM	14.03.2025	
ARCHITEKT		



LEGENDE

- Planzierung / gemauert
- Mauerwerk Bestand
 - Abbruch
 - KS-Kalksandstein Mauerwerk Neubau (Innenwände)
 - HLZ-Hochlochziegel Mauerwerk Neubau (Außenwände)
 - Metaländerwand mit Gipskartonplatten, doppelt beplankt
 - Instalations-Vorsatzschale
 - Stahlbetonelemente Neubau laut Tragwerksplanung
 - Stahlelemente Neubau laut Tragwerksplanung
 - Unterhangdecke, Trockenbau mit Gipskartonplatten, einfach beplankt
 - Nummerierung Innentüren entsprechend Türliste
- Brandschutz
- fb Feuerbeständig (T90)
 - fb+RD+S Feuerbeständig + Rauchdicht + Selbstschließend (T90-RS)
 - Panikverschluss EN 1125 Beschriftung / Bemaßung



Ausführung der Heizungs-, Sanitär-, und Lüftungs- Installation sowie der Elektroinstallation entsprechend Ausführungsunterlagen, Anforderungen der Baubeschreibung und Haustechnikplanung.

Ausführungsplanung gilt nur im Zusammenhang mit der Baubeschreibung der Baugenehmigung mit denkmalpflegerischen Auflagen und der Statik.

MASSE SIND AM BAU ZU PRÜFEN!

DIESER PLAN WURDE MIT CAD GEZEICHNET. DIE GEPRÜFTE STATISCHE BERECHNUNG MIT WÄRME- UND SCHALLSCHUTZNACHWEIS (VERORDNUNG NEUESTE FASSUNG IST GRUNDLAGE DER BAUAUSFÜHRUNG) ANGABEN DER TÜROFFNUNGSHÖHEN UND BRÜSTUNGSHÖHEN SIND AUF OKFF BEZOGEN! (FUSSBODENAUFBAU SIEHE LEGENDEN)

SÄMTLICHE MASSE SIND VOR BAUBEGINN AN ORT UND STELLE VOM AUSFÜHRENDE UNTERNEHMER VERANTWORTLICH ZU PRÜFEN!

ÄNDERUNGEN BZW. ABWEICHUNGEN SIND DER BAULEITUNG BZW. DEM ARCHITECT UMGEBEND MITZUTEILEN!

DIE AUFLAGEN DER BAUGENEHMIGUNG SIND EINZUHALTEN!

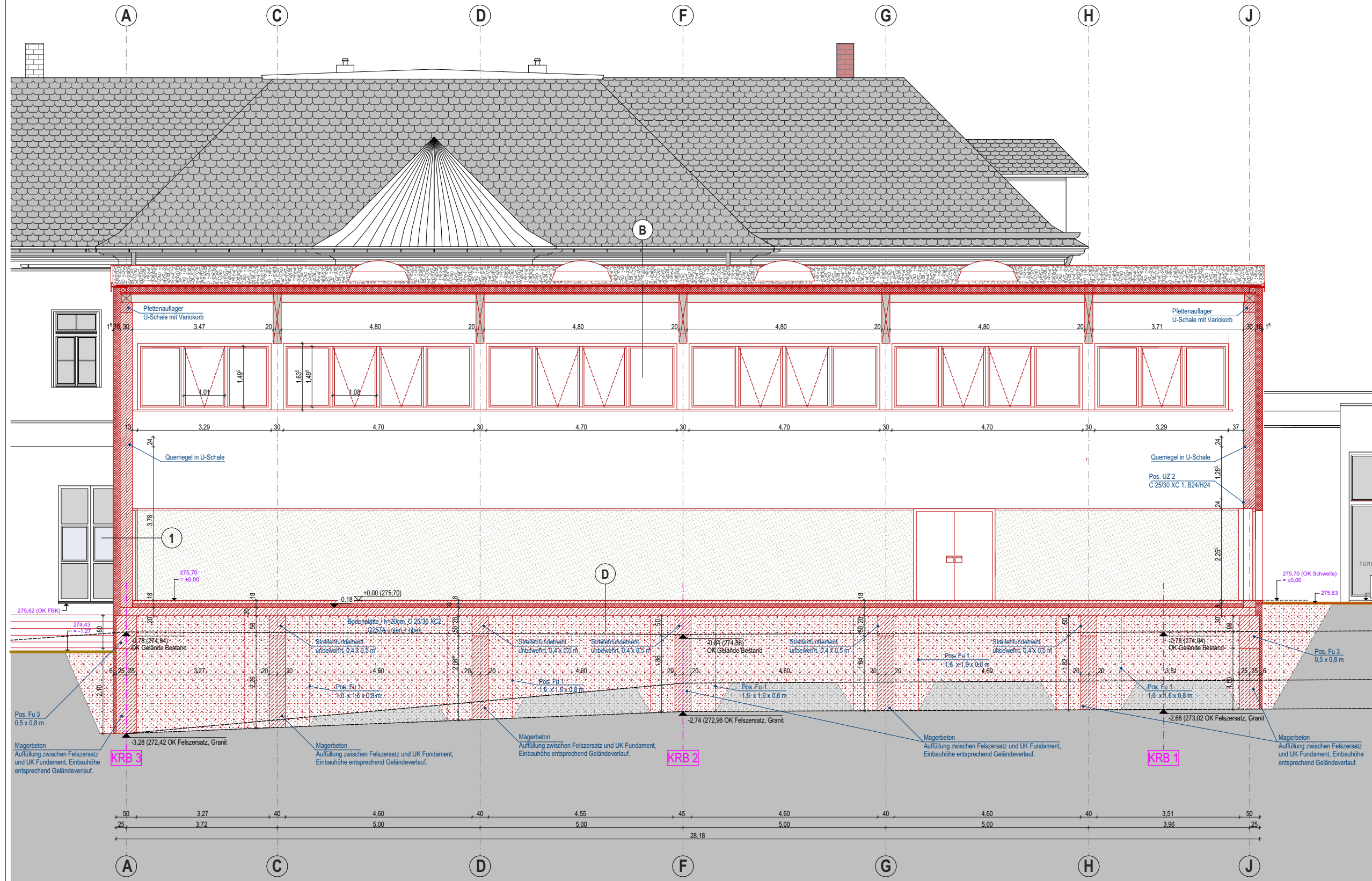
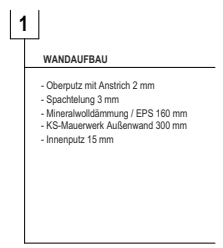
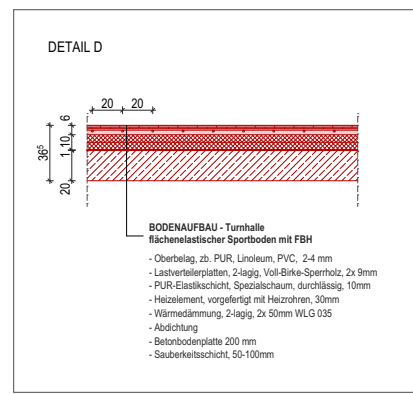
ALLE INNENLIEGENDEN WC S WERDEN MECHANISCH ÜBER DACH ENTLÜFTET!

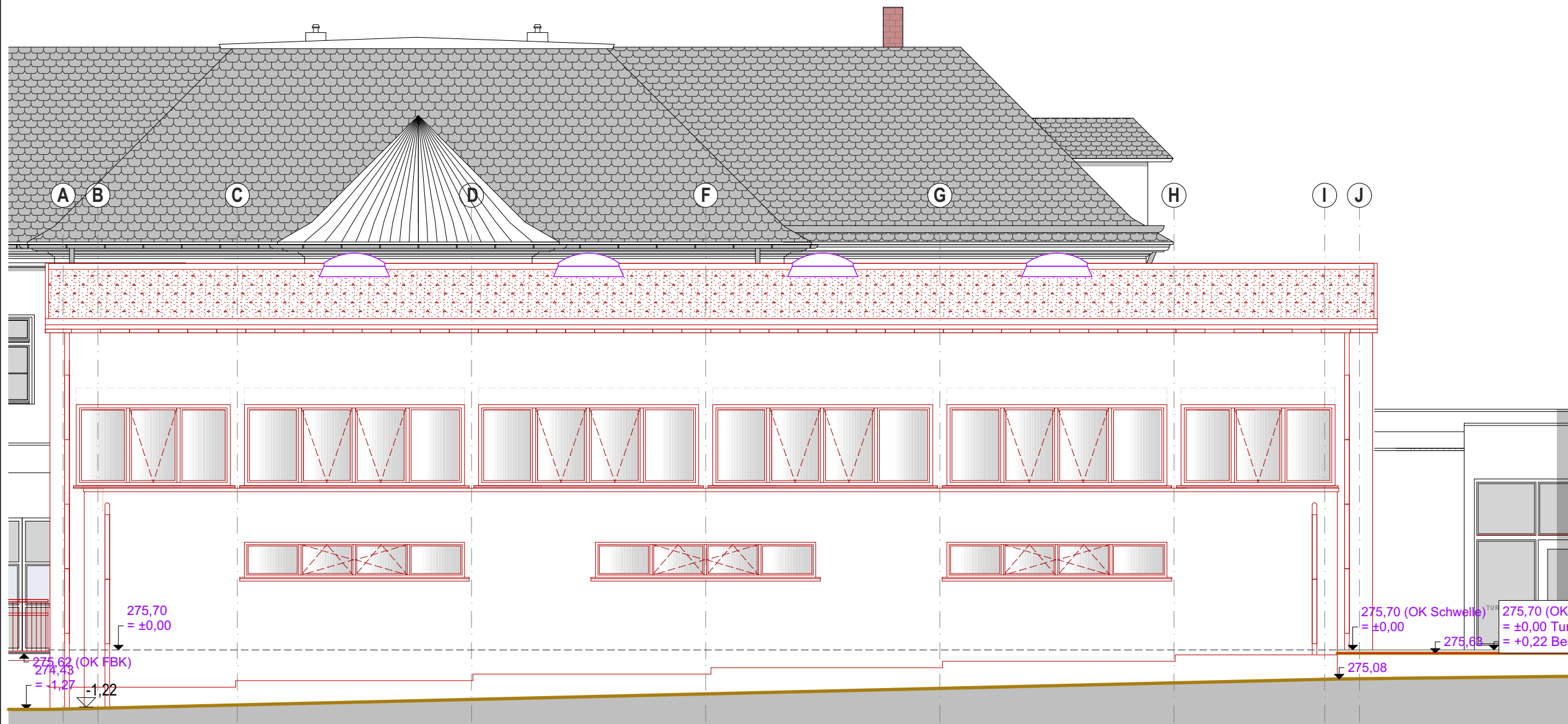
DURCHBRÜCHE UND SCHÜTZE GEMÄSS FACHPLANUNG!

GEKENNZEICHNETE DETAILPUNKTE SIEHE GESONDERTE DETAIL- ZEICHNUNGEN!

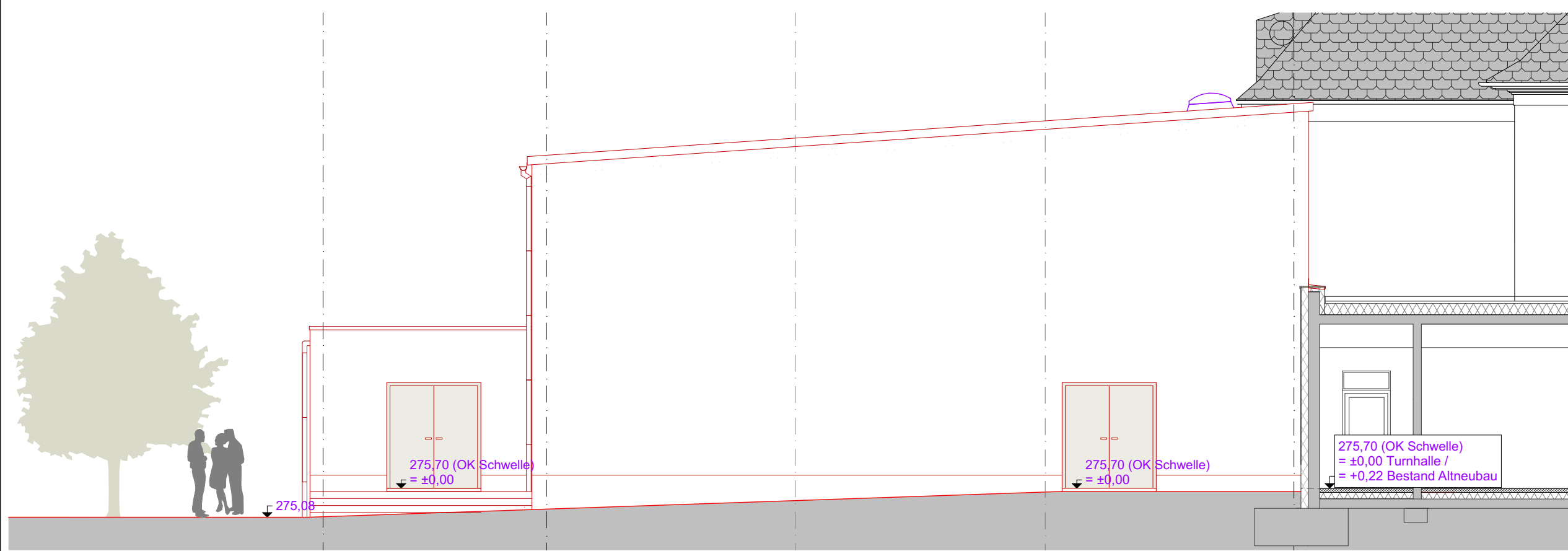
INDEX DATUM, NAME	ÄNDERUNG
F 14.03.2025 K.Herrmann	Überarbeitung Ausführungsplanung entsprechend Abstimmungen FPT/Tragwerksplanung (Dachkonstruktion / Bauwerksgründung), EnEV
E 26.02.2025 K.Herrmann	Anpassung Ausführungsplanung entsprechend Abstimmungen vom 26.02.2025 mit AG und Fachplanern
D 04.02.2025 K.Herrmann	Anpassung Ausführungsplanung entsprechend Abstimmungen vom 03.02.2025 vor Ort und Vorgaben Tragwerksplanung vom 04.02.2025
C 24.01.2025	Anpassung Ausführungsplanung entsprechend Anforderungen des Nutzers vom 14.01.2025
B 12.12.2024	Hallenbreite angepasst (einschl. Achsen 3-7)
A 26.11.2024	Pultdach: Neigungsrichtung geändert, Außentreppe geändert, Türen verschoben

AUSFÜHRUNGSPLANUNG	
PROJEKT	SCHULZENTRUM KITTLITZ UMBAU UND SANIERUNG WEISSENBERGER LANDSTR. 1, 02708 LÖBAU OT KITTLITZ GEMARKUNG KITTLITZ, FLST. 45, 45a, 45b, 45c, 52/2, 52/3
BAUHERR	STADTVERWALTUNG LÖBAU - BAUMIT ALTMARKT 1, 02708 LÖBAU
ARCHITEKT	WEISE PLANUNGSGESELLSCHAFT MBH UNTERMARKT 2, 02826 GÖRLITZ
PLANINHALT	3.BA: ERRICHTUNG TURNHALLE SCHNITT B-B M 1:100 (DIN A3)
GEZ.	A.Janicke / L.Schwarzbach / K.Herrmann
DATUM	14.03.2025
ARCHITEKT	
BLATT-NR.	06F





ANSICHT OSTFASSADE



ANSICHT SÜDFASSADE

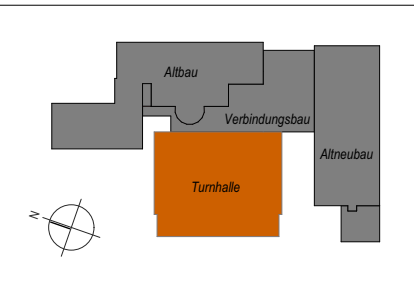
LEGENDE

Planzeichnung / gemein

- Mauerwerk Bestand
- Abbruch
- KS-Kalksandstein Mauerwerk Neubau (Innenwände)
- HLZ-Hochlochziegel Mauerwerk Neubau (Außenwände)
- Metallständerwand mit Gipskartonplatten, doppelt beplankt
- Installation-Vorsatzschale
- Stahlbetonelemente Neubau laut Tragwerksplanung
- Stahlelemente Neubau laut Tragwerksplanung
- Unterhangdecke, Trockenbau mit Gipskartonplatten, einfach beplankt
- Nummerierung Innentüren entsprechend Türliste

Brandschutz

- fb Feuerbeständig (T90)
- fb+RD+S Feuerbeständig + Rauchdicht + Selbstschließend (T90-RS)
- Panikverschluss EN 1125 Beschriftung / Bemaßung



Ausführung der Heizungs-, Sanitär-, und Lüftungs- Installation sowie der Elektroinstallation entsprechend Ausführungsunterlagen, Anforderungen der Baubeschreibung und Haustechnikplanung.

Ausführungsplanung gilt nur im Zusammenhang mit der Baubeschreibung der Baugenehmigung mit denkmalpflegerischen Auflagen und der Statik.

MASSE SIND AM BAU ZU PRÜFEN !

DIESER PLAN WURDE MIT CAD GEZEICHNET.
 DIE GEPRÜFTE STATISCHE BERECHNUNG MIT WÄRME- UND SCHALLSCHUTZNACHWEIS (VERKÜRZUNG NEUESTE FASSUNG IST GRUNDLAGE DER BAUAUSFÜHRUNG)
 ANGABEN DER TÜRÖFFNUNGSHÖHEN UND BRÜSTUNGSHÖHEN SIND AUF OKFF BEZOGEN! (FUSSBODENAUFBAU SIEHE LEGENDEN)
 SÄMTLICHE MASSE SIND VOR BAUBEGINN AN ORT UND STELLE VOM AUSFÜHRENDE UNTERNEHMER VERANTWORTLICH ZU PRÜFEN!
 ÄNDERUNGEN BZW. ABWEICHUNGEN SIND DER BAULEITUNG BZW. DEM ARCHITEKT UMGEHEND MITZUTEILEN!
 DIE AUFLAGEN DER BAUGENEHMIGUNG SIND EINZUHALTEN!
 ALLE INNENLIEGENDEN WC'S WERDEN MECHANISCH ÜBER DACH ENTLÜFTET!
 DURCHBRÜCHE UND SCHLÜTZE GEMÄSS FACHPLANUNG!
 GEKENNZEICHNETE DETAILPUNKTE SIEHE GESONDERTE DETAIL- ZEICHNUNGEN!

INDEX, DATUM, NAME	ÄNDERUNG
F 14.03.2025	Überarbeitung Ausführungsplanung entsprechend Abstimmungen K.Herrmann
E 26.02.2025	Anpassung Ausführungsplanung entsprechend Abstimmungen vom 26.02.2025 mit AG und Fachplanern
D 04.02.2025	Anpassung Ausführungsplanung entsprechend Abstimmungen vom 03.02.2025 vor Ort und Vorgaben Tragwerksplanung vom 04.02.2025
C 24.01.2025	Anpassung Ausführungsplanung entsprechend Anforderungen des Nutzers vom 14.01.2025
B 12.12.2024	Hallenbreite angepasst (einschl. Achsen 3-7)
A 26.11.2024	Pultdach: Neigungsrichtung geändert, Außentreppe geändert, Türen verschoben

AUSFÜHRUNGSPLANUNG

PROJEKT	SCHULZENTRUM KITTLITZ UMBAU UND SANIERUNG WEISSEBERGER LANDSTR. 1, 02708 LÖBAU OT KITTLITZ GEMARKUNG KITTLITZ, FLST. 45, 45a, 45b, 45c, 52/2, 52/3
BAUHERR	STADTVERWALTUNG LÖBAU - BAUAMT ALTMARKT 1, 02708 LÖBAU
ARCHITEKT	WEISE PLANUNGSGESELLSCHAFT MBH UNTERMARKT 2, 02826 GÖRLITZ
PLANINHALT	3.BA: ERRICHTUNG TURNHALLE ANSICHTEN M 1:100 (DIN A3)
GEZ.	A.Janicka / L.Schwarzbach / K.Herrmann
DATUM	14.03.2025
ARCHITEKT	