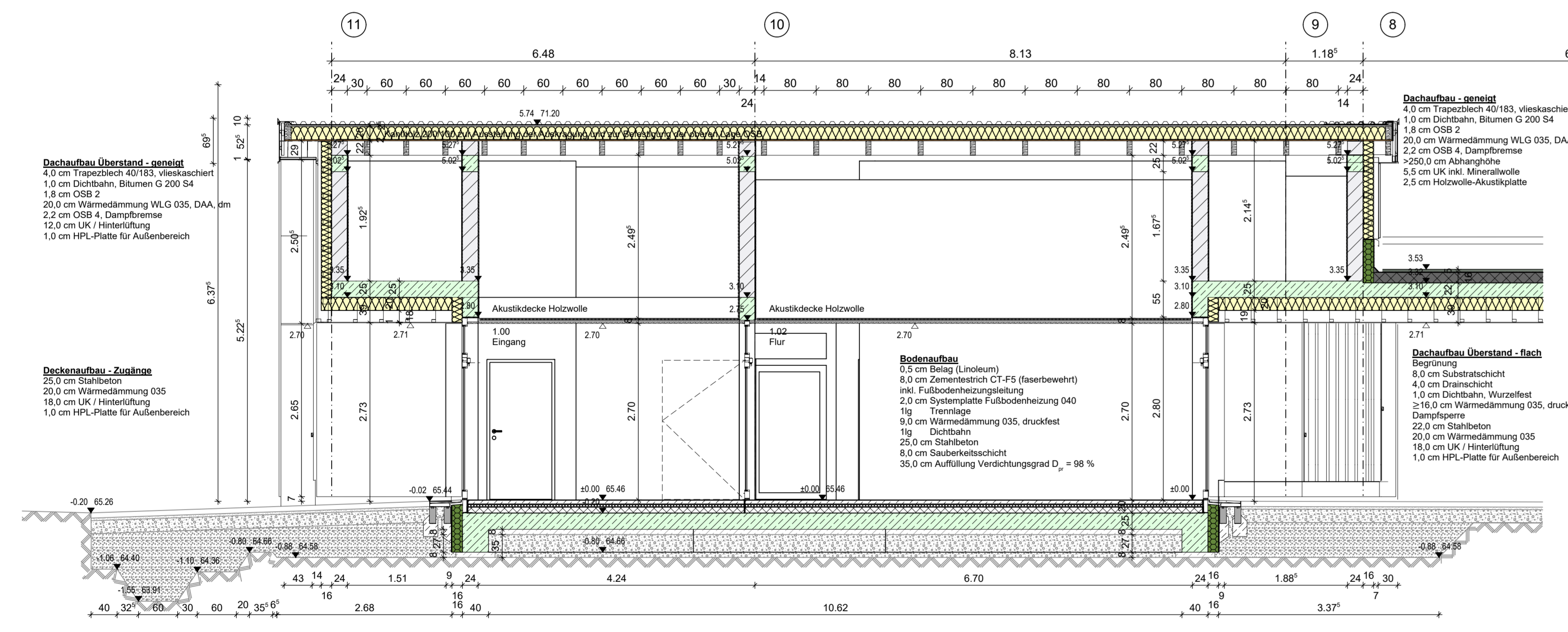
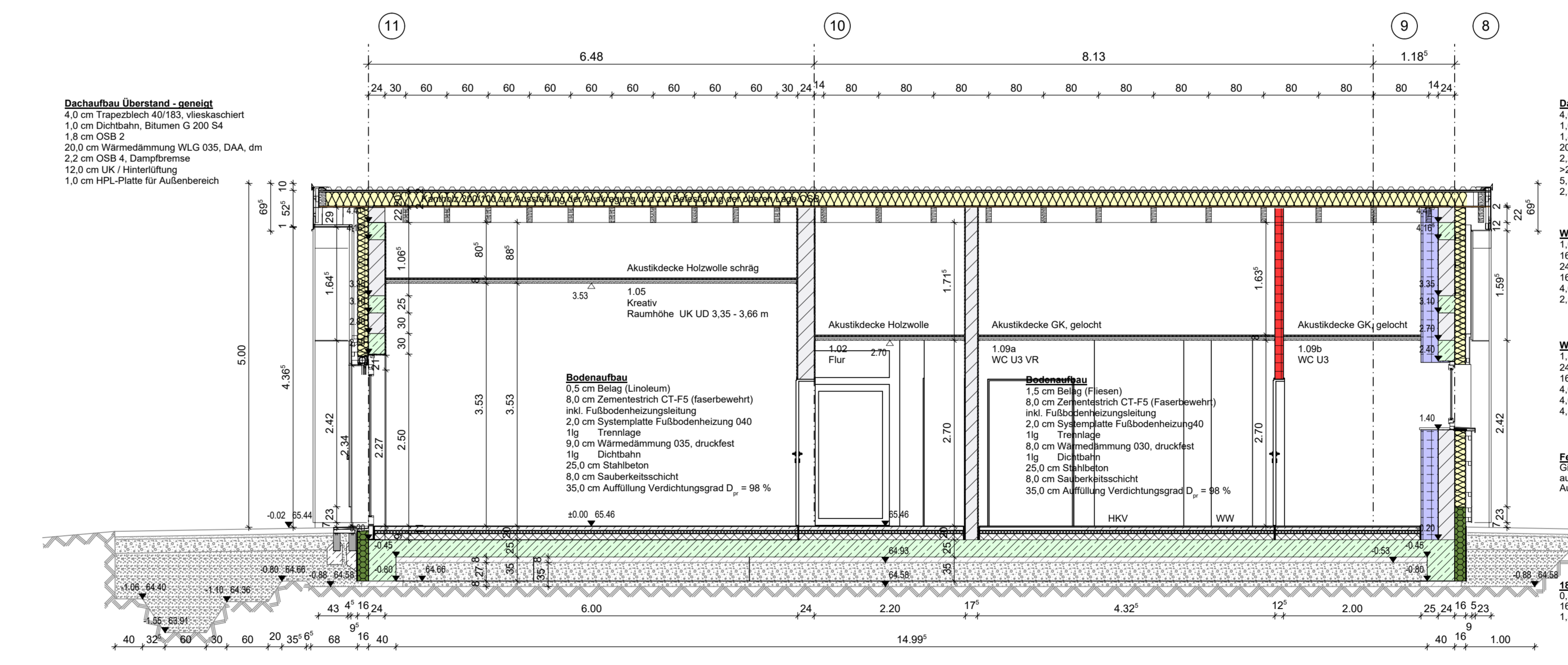


Schnitt A-A



Schnitt B-B



Schnitt C-C

**LEGENDE SCHNITT**

- Mauerwerk
- alle Wände KS-XL 12-2 (DBM)
- Außenwände RW mind. 50 dB
- Stahlbeton C 25/30
- Trockenbau
- TB-Vorstrücheln
- Montage-Installationswand

**LEGENDE**

- Holz / BSH
- Holz, natur / Spalten
- FB-Aufbau
- Estrich / FB-Heizung / Dämmung
- Sauberkeitsschicht / Beton, unbewehrt
- Scheitlertragsschicht / Mineralgerüst
- Auffüllung
- gewachsener Boden

**BAUGRUBE**

- Sauberkeitsschicht / Beton, unbewehrt
- Scheitlertragsschicht / Mineralgerüst
- Auffüllung
- gewachsener Boden

**LEGENDE**

- T60/RS1 / höfchenhermender Abschluss
- RS1 rauchdicht geg. n. DIN 18055
- RS2 rauchdicht abgehu
- DS dichtschließende Tür geg. n. DIN 18055
- FSM Feuchtschutz
- FTW Feuchtschweller
- FTS Feuchtschweller ohne PZ-Böhrung
- RPZ Blinzlinder Blinsetze
- RNA Rauch- und Wärmeabzugseinrichtung
- NA Neuausgang
- RW Rettungsleiter
- RF Rettungsflüster
- PV Panikschlüssel nach DIN EN 175
- PVS Panikschlüssel nach DIN EN 1125
- DcG Druckgarnitur
- WEG Wechselschlüssel
- SyG Stößlgarnitur
- BdG Betondeckung
- ZfS ZfS (Bsp. PZ 32 dB (Prüfwert))
- ASS außenliegender Sonnenschutz (elektr.)
- SSS innenliegender Sonnenschutz (Verdunklung/Benschutz)
- AS Anschlusskabel für Motor-Servomotor
- BRHBR Brüstungshöhe
- LH leichte Isolationslehne
- DC Durchschiefer/Wärmasperrebetrie
- Oberricht
- FR Regenfänger DN100
- Fliesenpiegel

**YORKEN:**

- Kita Oranienbaum
- Leopoldstraße 10a
- 06785 Oranienbaum-Wörzitz

**BAUBERE:**

- Stadt Oranienbaum-Wörzitz
- Franzstraße
- 06785 Oranienbaum-Wörzitz

**PLANER:**

- architekten ingenieure GmbH
- bc Architekten + Ingenieure GmbH
- Lutherstraße 37 | 06886 Lutherstadt Wittenberg
- Tele: +49 3491 4959-0 (-33 Fax) | www.bc-wb.de

**PLANNUM:**

Schnitt längs

**AP-A 04f**

**WERKPLAN:** Werkplan

**SCHNITT:** Schnitt

**GEZEICHNET:** K. Seidel M.A.

**MASSSTAB:** 1:50

**BEARBEITET:** DA Gensicke

**ZEICHNUNG:** 07.02.2024

**GEPROBT:** Grasenack M.Sc.

**FORMAT:** 1600 x 594

Alle Maße sind vom Auftragnehmer vor Beginn der Arbeiten gegenverantwortlich zu prüfen! Abweichungen sind vor der Ausführung mit der Bauleitung zu klären. Liegen Unstimmigkeiten zwischen Ortlichkeit und Planung vor oder hat die ausführende Firma bedenken, muss vor Ausführung eine Klärung mit den Planungsbeauftragten herbeigeführt werden. Dieser Plan gilt nur in Verbindung mit der gültigen Ausführungsstatik, Detailplänen. Bei nicht überarbeiteten Abweichungen haben Detailpläne Vorrang für die Ausführung. Alle Höhenangaben, sowie Tür- und Brüstungshöhen beziehen sich auf Oberkante Fertigfußboden (OK FFB).

**Erdgeschoss OK FFB ±0.00 = 65.46 m ü.NHN**

**Die Außenbemalung von Türen und Fenstern bezieht sich auf das Fertigmaß (überdämmt).**

**Dachaufbau Oberstand - senkrecht**  
 4,0 cm Trapezdach 40/163, verskaschiert  
 1,0 cm Dichtbahn, Bitumen G 200 S4  
 1,8 cm OSB 2  
 20,0 cm Wärmedämmung WLG 035, DAA, dm  
 2,2 cm OSB 4, Dampfbremse  
 12,0 cm UK / Hintersüftung  
 1,0 cm HPL-Platte für Außenbereich

**Dachaufbau - flach**  
 Begrünung  
 8,0 cm Substratschicht  
 4,0 cm Drainschicht  
 1,0 cm Dichtbahn, besandetes Bitumen, Wurzelst  
 20,0 cm LM, Wärmedämmung WLG 035, DAA, dm  
 2,2 cm OSB 4, Dampfbremse  
 >250,0 cm Abhanghöhe  
 5,5 cm UK inkl. Mineralwolle  
 2,5 cm Holzbohle-Akustikplatte

**Dachaufbau Oberstand - flach**  
 Begrünung  
 8,0 cm Substratschicht  
 4,0 cm Drainschicht  
 1,0 cm Dichtbahn, besandetes Bitumen, Wurze  
 20,0 cm LM, Wärmedämmung WLG 035, DAA, dm  
 2,2 cm OSB 4, Dampfbremse  
 22,0 cm Stahlbeton  
 20,0 cm Wärmedämmung 035  
 18,0 cm UK / Hintersüftung  
 1,0 cm HPL-Platte für Außenbereich

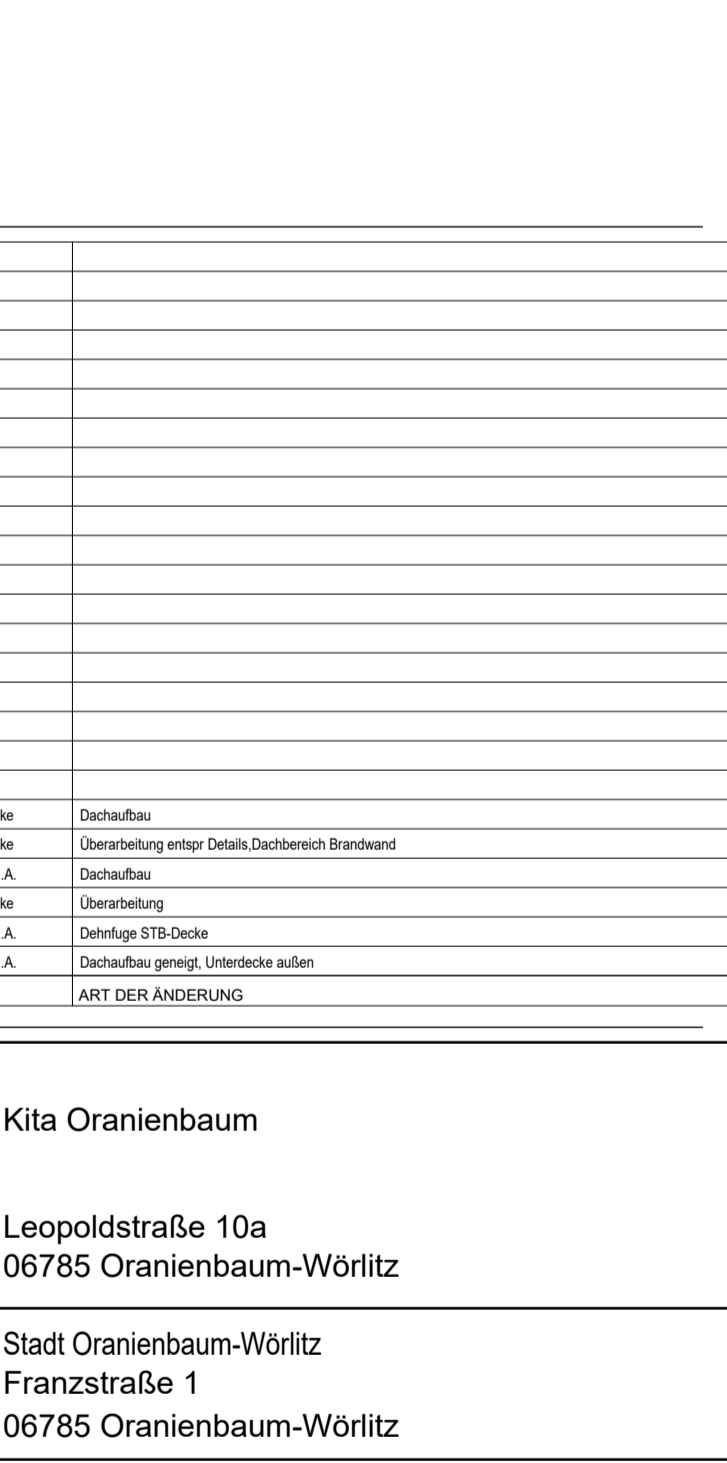
**Wandaufbau**  
 1,8 cm Dichtbahn  
 16,0 cm Perimeterdämmung 035  
 24 cm Stahlbeton/Mauerwerk  
 18,0 cm Wärmedämmung 035 A1  
 4,0 cm UK vertikal  
 4,5 cm Holzstützung, horizontal

**Wandaufbau**  
 24 cm Stahlbeton/Mauerwerk  
 24 cm Stahlbeton/Mauerwerk  
 18,0 cm Wärmedämmung 035 A1  
 4,0 cm UK vertikal  
 4,5 cm Holzstützung, Profilvertikal

**Fensteransatz Rettungswege barrierefrei:**  
 Oberricht mit Einregulierem verzinkt  
 auf Tiefbord abzustimmen mit dem  
 Außenanlagengeber

**18 cm Wandaufbau Frostschürze**  
 18 cm Perimeterdämmung 035  
 1,5 cm Kunststoffrippenbahn

Schnitt A-A



Schnitt C-C

**LEGENDE SCHNITT**

- Mauerwerk
- alle Wände KS-XL 12-2 (DBM)
- Außenwände RW mind. 50 dB
- Stahlbeton C 25/30
- Trockenbau
- TB-Vorstrücheln
- Montage-Installationswand

**LEGENDE**

- Holz / BSH
- Holz, natur / Spalten
- FB-Aufbau
- Estrich / FB-Heizung / Dämmung
- Sauberkeitsschicht / Beton, unbewehrt
- Scheitlertragsschicht / Mineralgerüst
- Auffüllung
- gewachsener Boden

**BAUGRUBE**

- Sauberkeitsschicht / Beton, unbewehrt
- Scheitlertragsschicht / Mineralgerüst
- Auffüllung
- gewachsener Boden

**LEGENDE**

- T60/RS1 / höfchenhermender Abschluss
- RS1 rauchdicht geg. n. DIN 18055
- RS2 rauchdicht abgehu
- DS dichtschließende Tür geg. n. DIN 18055
- FSM Feuchtschutz
- FTW Feuchtschweller
- FTS Feuchtschweller ohne PZ-Böhrung
- RPZ Blinzlinder Blinsetze
- RNA Rauch- und Wärmeabzugseinrichtung
- NA Neuausgang
- RW Rettungsleiter
- RF Rettungsflüster
- PV Panikschlüssel nach DIN EN 175
- PVS Panikschlüssel nach DIN EN 1125
- DcG Druckgarnitur
- WEG Wechselschlüssel
- SyG Stößlgarnitur
- BdG Betondeckung
- ZfS ZfS (Bsp. PZ 32 dB (Prüfwert))
- ASS außenliegender Sonnenschutz (elektr.)
- SSS innenliegender Sonnenschutz (Verdunklung/Benschutz)
- AS Anschlusskabel für Motor-Servomotor
- BRHBR Brüstungshöhe
- LH leichte Isolationslehne
- DC Durchschiefer/Wärmasperrebetrie
- Oberricht
- FR Regenfänger DN100
- Fliesenpiegel

**YORKEN:**

- Kita Oranienbaum
- Leopoldstraße 10a
- 06785 Oranienbaum-Wörzitz

**BAUBERE:**

- Stadt Oranienbaum-Wörzitz
- Franzstraße
- 06785 Oranienbaum-Wörzitz

**PLANER:**

- architekten ingenieure GmbH
- bc Architekten + Ingenieure GmbH
- Lutherstraße 37 | 06886 Lutherstadt Wittenberg
- Tele: +49 3491 4959-0 (-33 Fax) | www.bc-wb.de

**PLANNUM:**

Schnitt längs

**AP-A 04f**

**WERKPLAN:** Werkplan

**SCHNITT:** Schnitt

**GEZEICHNET:** K. Seidel M.A.

**MASSSTAB:** 1:50

**BEARBEITET:** DA Gensicke

**ZEICHNUNG:** 07.02.2024

**GEPROBT:** Grasenack M.Sc.

**FORMAT:** 1600 x 594

Alle Maße sind vom Auftragnehmer vor Beginn der Arbeiten gegenverantwortlich zu prüfen! Abweichungen sind vor der Ausführung mit der Bauleitung zu klären. Liegen Unstimmigkeiten zwischen Ortlichkeit und Planung vor oder hat die ausführende Firma bedenken, muss vor Ausführung eine Klärung mit den Planungsbeauftragten herbeigeführt werden. Dieser Plan gilt nur in Verbindung mit der gültigen Ausführungsstatik, Detailplänen. Bei nicht überarbeiteten Abweichungen haben Detailpläne Vorrang für die Ausführung. Alle Höhenangaben, sowie Tür- und Brüstungshöhen beziehen sich auf Oberkante Fertigfußboden (OK FFB).

**Erdgeschoss OK FFB ±0.00 = 65.46 m ü.NHN**

**Die Außenbemalung von Türen und Fenstern bezieht sich auf das Fertigmaß (überdämmt).**