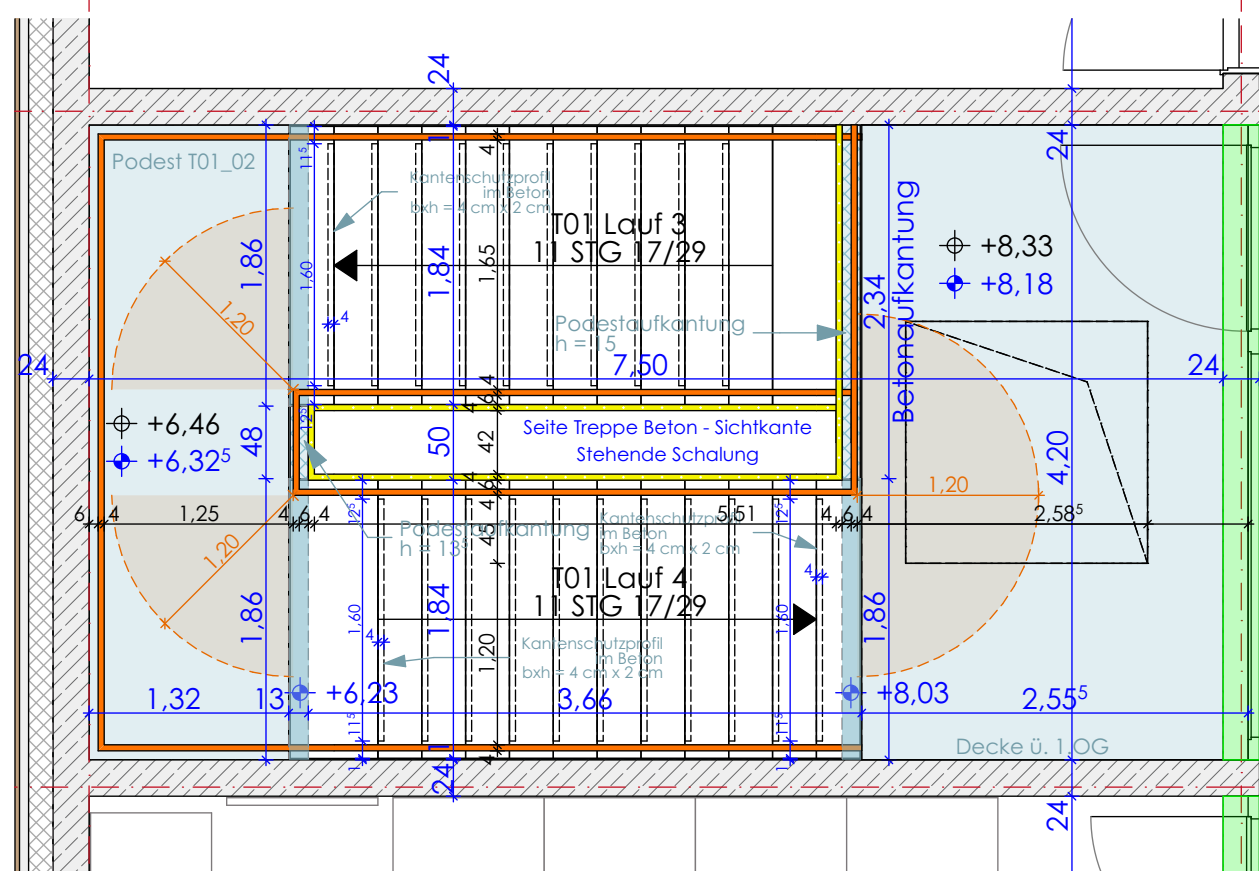


6

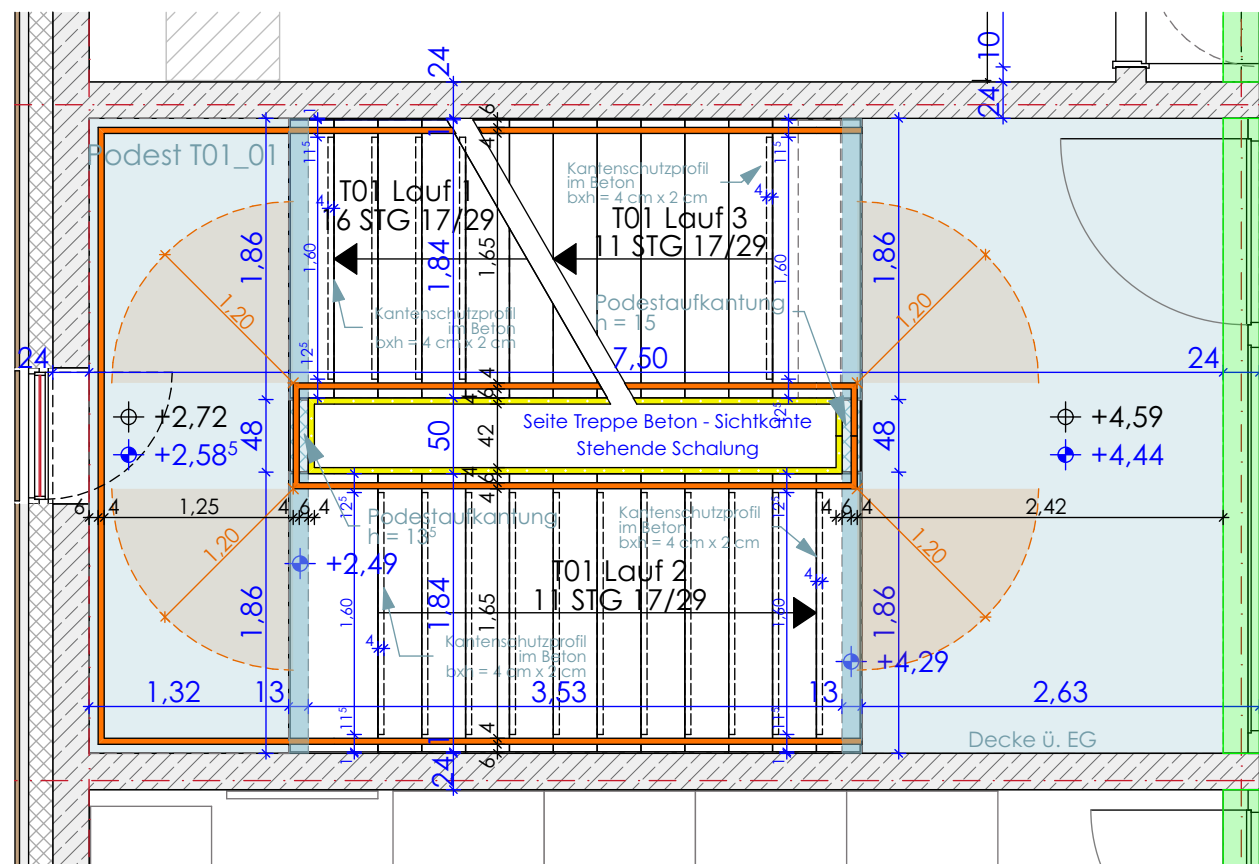


2. OG

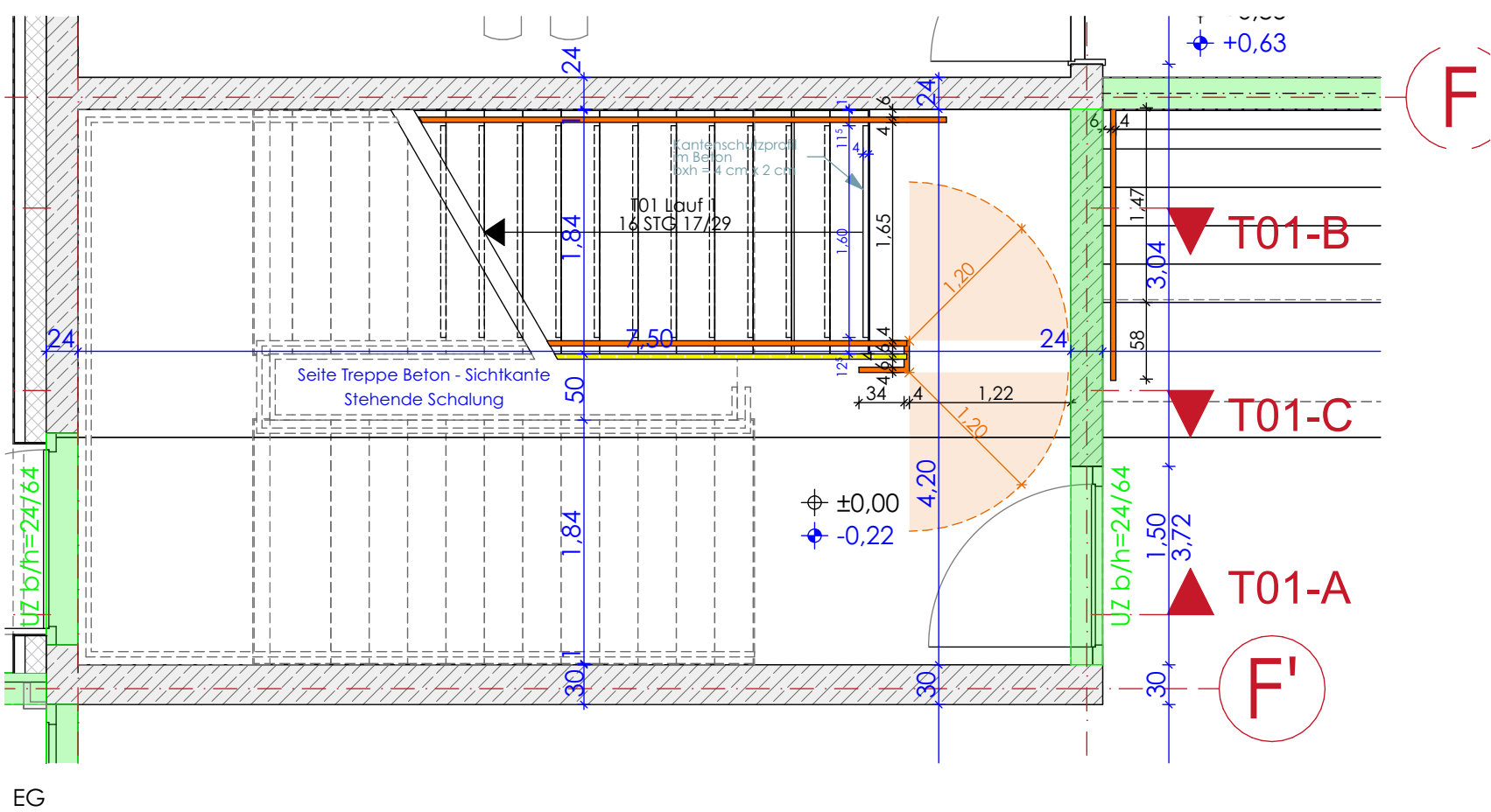
7

PVC-Kantenschutzprofile sind an allen Stufenvorderkanten einzubetonieren

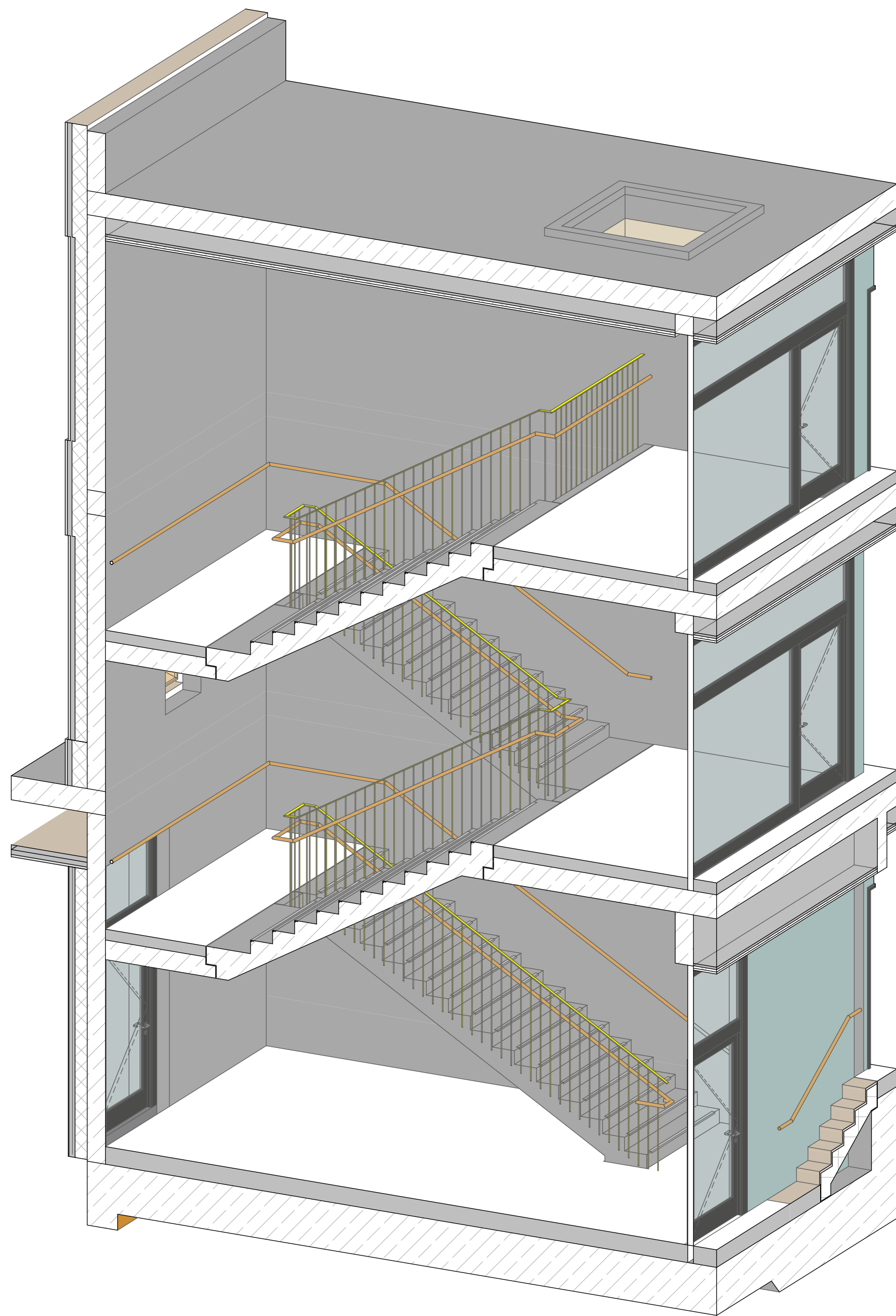
Podestaufkantung ist in Sichtbetonqualität herzustellen.



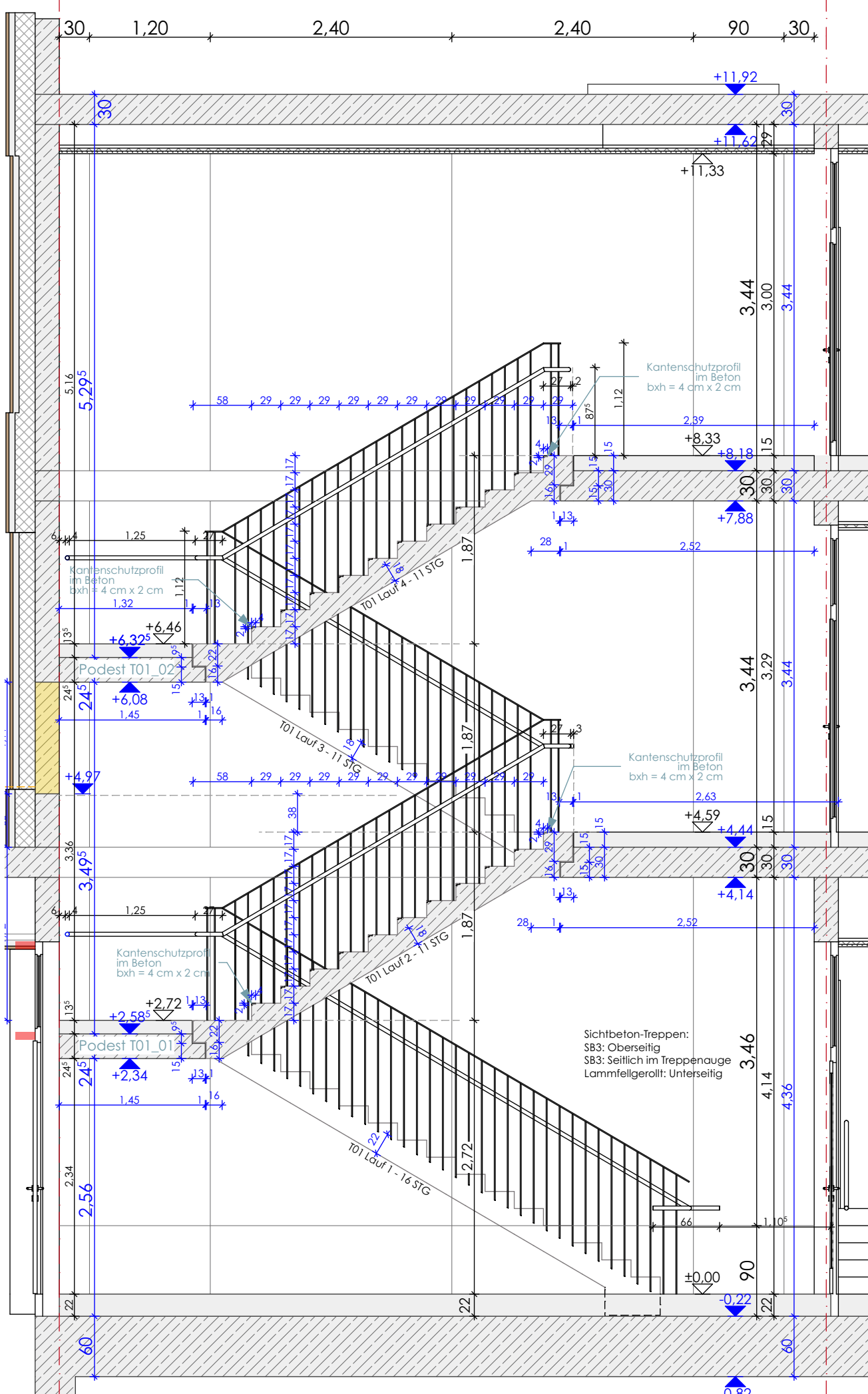
1. OG



EG

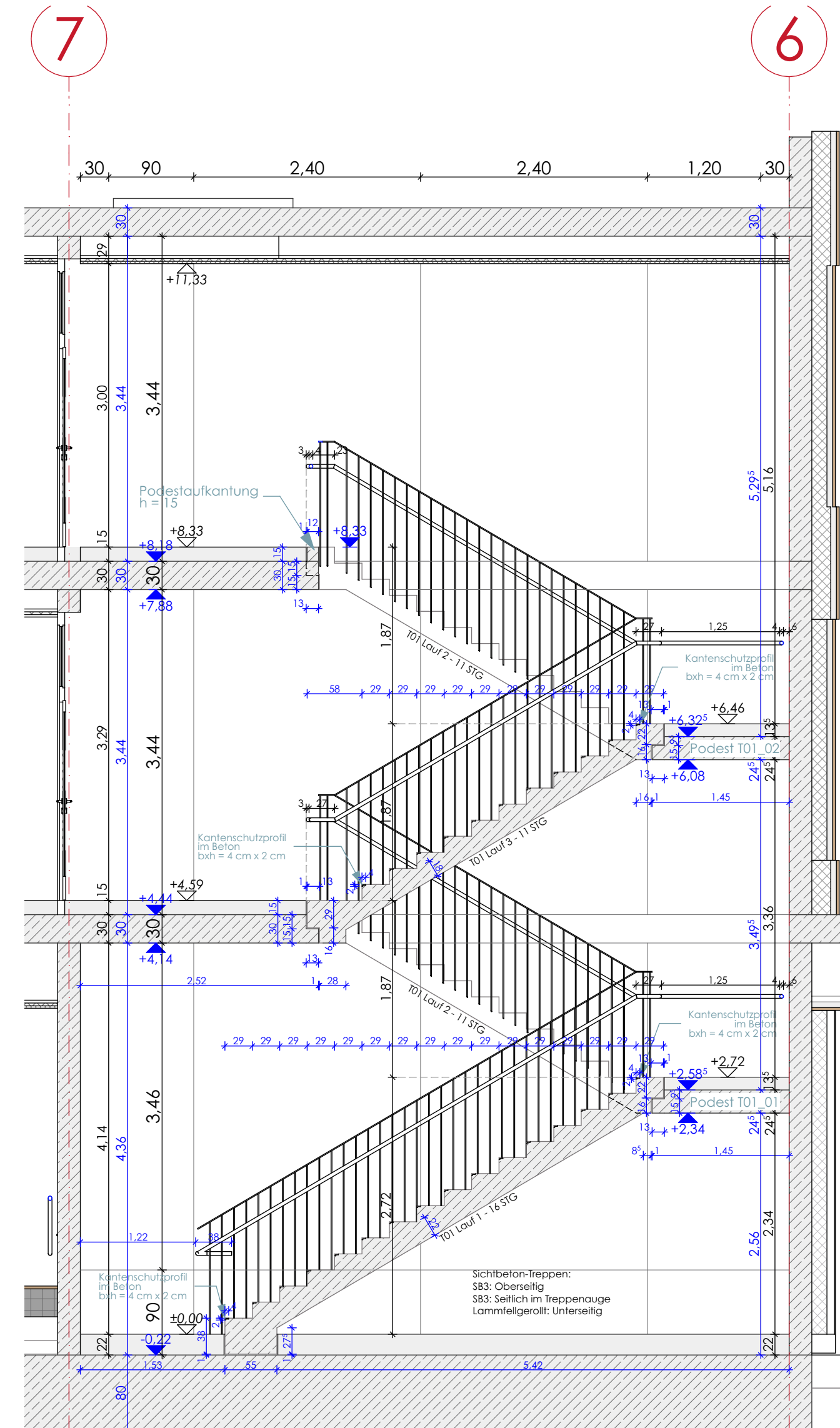


6



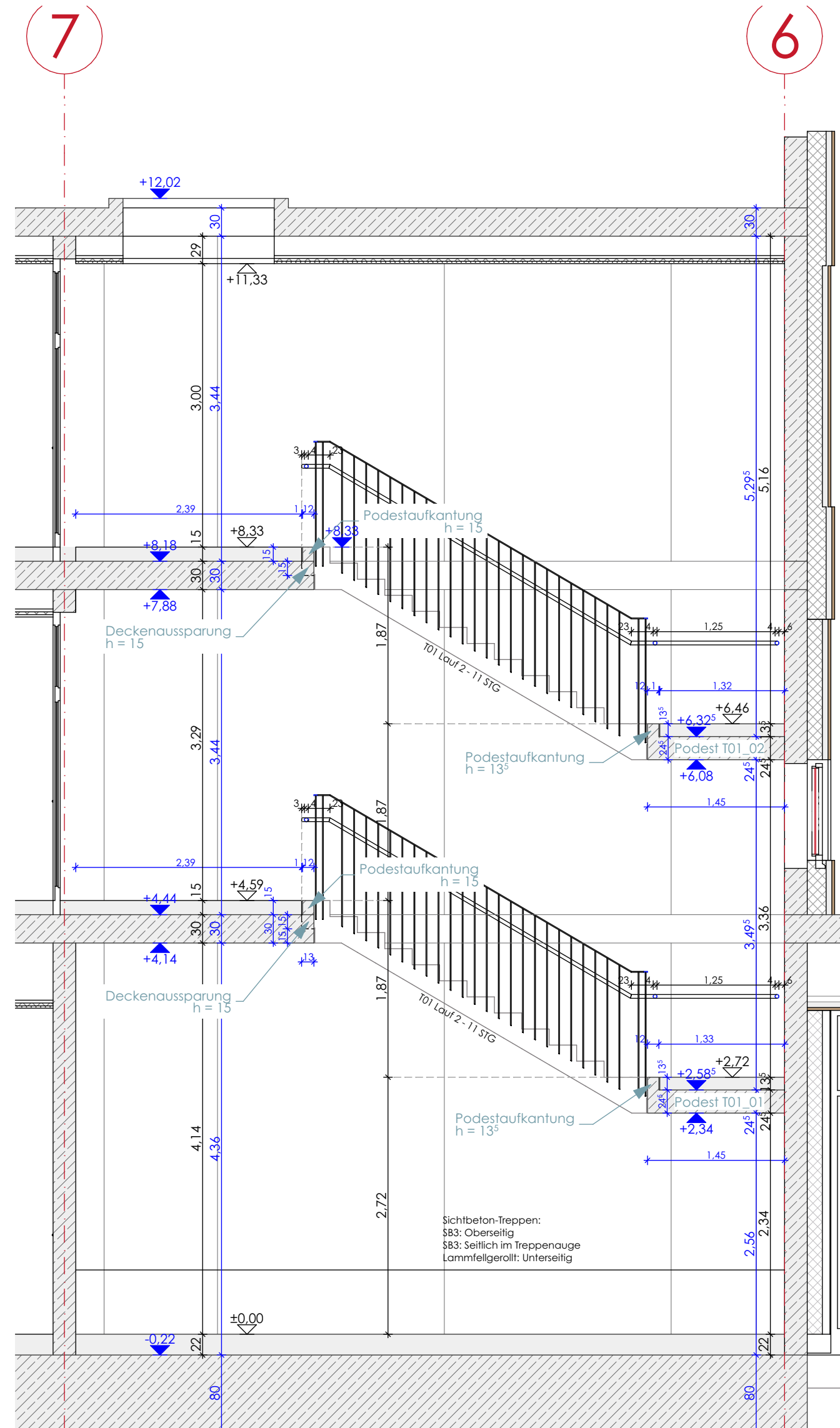
Schnitt A-A

7



Schnitt B-B








6



Schnitt C-C (Treppenaue)

6

 Schnitt / Schnittnummer	F.01.001	Bauzeichnungsnummern
 Höhenmarke Oberkante fertiger Fußboden	 Elektro-Übergabepunkt	F.01.001
 Höhenmarke Oberkante Rohdecke	 Stahlbeton-Fertigteile	F.01.002
1,0 Bemalung / Text Rohbau	 Stahlbeton-WU-Beton	F.01.003
1,0 Bemalung / Text Trockenbau	 Stahlbetonwand mit Brandschutzanforderung mind. E90	F.01.004
1,0 Bemalung / Text HLS-Installationen	 Mauerwerk, KS, RDK, 1,4 (wenn nicht anders angegeben)	F.01.005
1,0 Bemalung / Text Elektro	 Oberfläche Sichtbeton	F.01.006
1,0 Bemalung / Text Estrichfugen	 GK-Trockenbauwand	F.01.007
1,0 Bemalung / Text Putz, Sonstiges	 Mauerwerks- / GK-Trockenbauwand mit Brandschutzanforderung	F.01.008
1,0 Text Stütz	 Trockenbau: GK-Decke / Verklebung	F.01.009
OKF / OKFF	 Dämmung EPS	F.01.010
OKR / OKRF	 Dämmung XPS druckfest	F.01.011
UKRD / OKRD	 Dämmung M/Wo nichtbrennbar	F.01.012
UK / OK	 UZ / OZ / S Unterzug / Überzug / Stütze	F.01.013
UZ	Sturz Mauerwerksturz	F.01.014
BRH	Stütz	F.01.015
UHD	Stütz	F.01.016
D / DK	Stütz	F.01.017
RA	Stütz	F.01.018

 WD / WA Wanddurchbruch / Wandaussparung (Größen in cm)	 KBD Kernbohrung / RH Rohrhülse in Wänden - RA-Rohrbohrung (Größen in cm)	 BZ Bohrzone
 DD Deckendurchbrüche	 KBD Kernbohrungen Decke bzw. EAD Einlagearbeit Decke	 DA Deckenaussparung (Verliefung)
 DA Deckenaussparung (Verliefung)	 Estrichfuge: Bewegungsfuge, durchgehend, offen	 Estrichfuge: Scheinfuge, verharzen
 Estrichfuge: Scheinfuge, verharzen	 Estrichfuge: Sichtestrich Heizkreise, verharzen	 Estrichfuge: Bauwerksfuge, durchgehend
 Estrichfuge: Bauwerksfuge, durchgehend	 Maßbezugslinie für Trockenbau, Fliesen, HLS, Elektro	Detailmarker

ZUR AUSFÜHRUNG
FREIGEgeben

Alle Maße sind generell vor Ort eigenverantwortlich zu prüfen! Die Pläne gelten nur in Verbindung mit den aktuellen Schal- und Bewehrungsplänen und Ausführungs-/Durchbruchplänen der Fachplaner.

Tür- und Brüstungshöhen, Höhen von Durchbrüchen, Kernbohrungen und Rohrhülsen sind für den Rohbau von OK-Rohdecke angegeben.

Die Vermaße der Ausbaugewerke beziehen sich auf OK-Fertigfußböden.

OKF EG +0.00 = 120.50 m

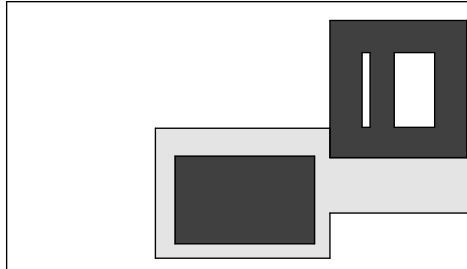
Index	Art der Änderung	Datum	Name
A	xxx	xx.xx.xxxx	xxx

Auftraggeber
Stadt Leipzig - Dezernat VI
Amt für Gebäudemanagement
Prager Straße 118-136
04317 Leipzig
Tel: 0341-123-7451
Fax: 0341-123-7370

Architekt Fachplaner

**NUR ZUR
AUSSCHREIBUNG**

Übersicht



STADT LEIPZIG
- Amt für Gebäudemanagement -

Objekt
Neubau einer 4-zügigen Grundschule
mit Dreifeld-Schulsporthalle
Tauchaer Straße 188
04349 Leipzig - Thelka

Planbezeichnung
Treppen

Treppe_01

Leistungsphase

Ausführungsplanung

Datum:
002808g003_01_5_ARC_KP01_- 5.40
gezeichnet:
KB, SB

Index:
•
Format:
A1
Maßstab:
1:50