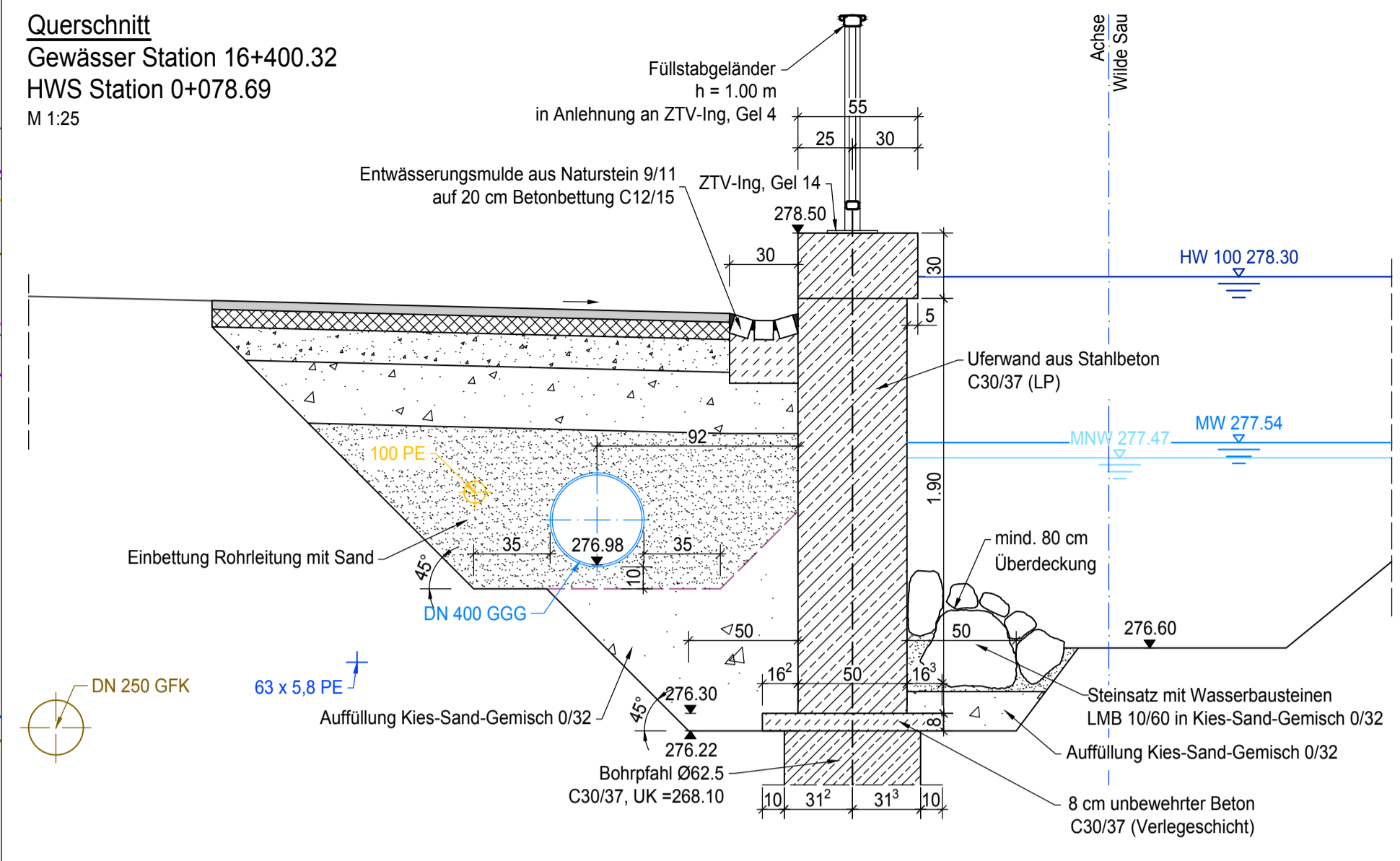
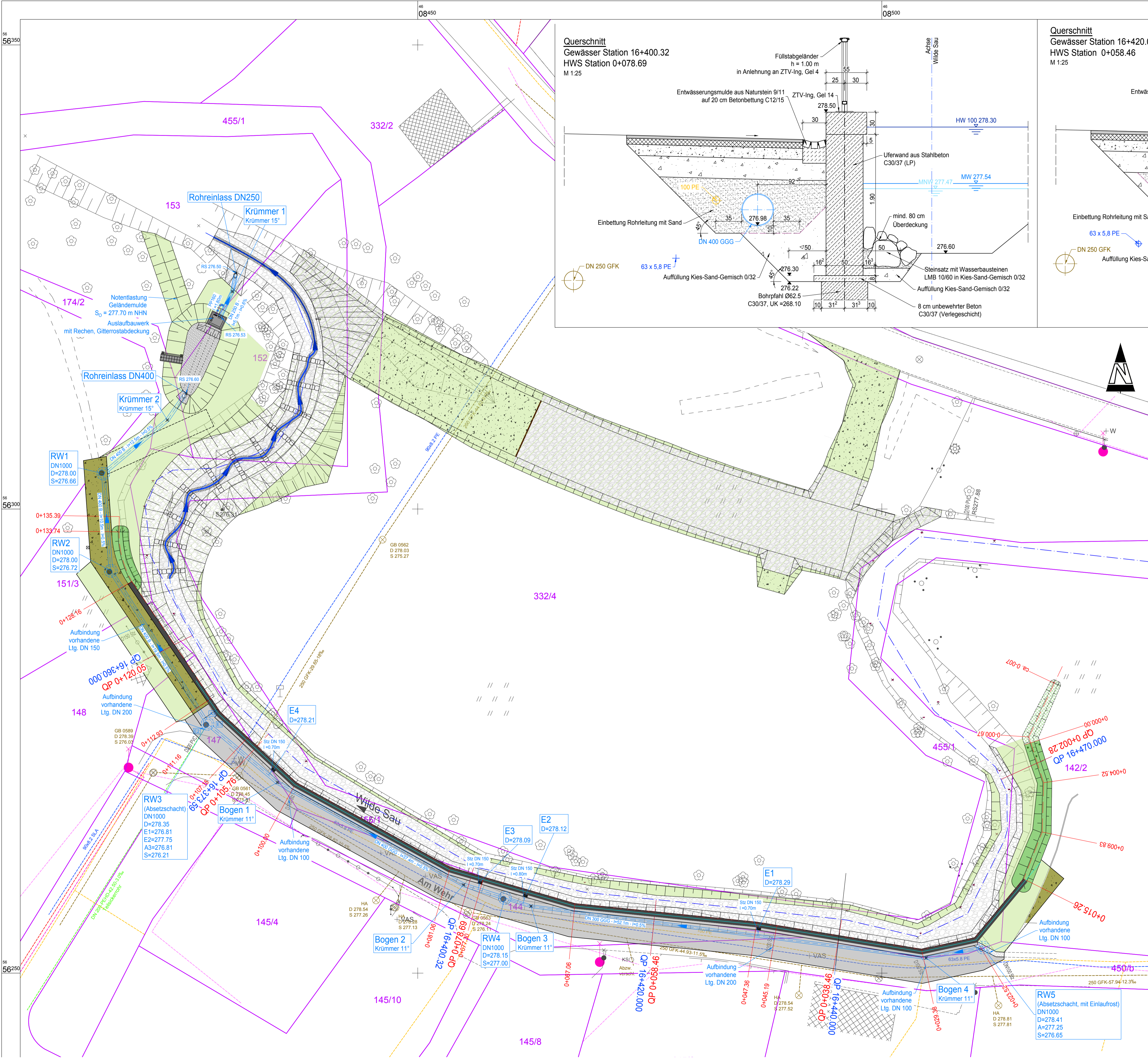
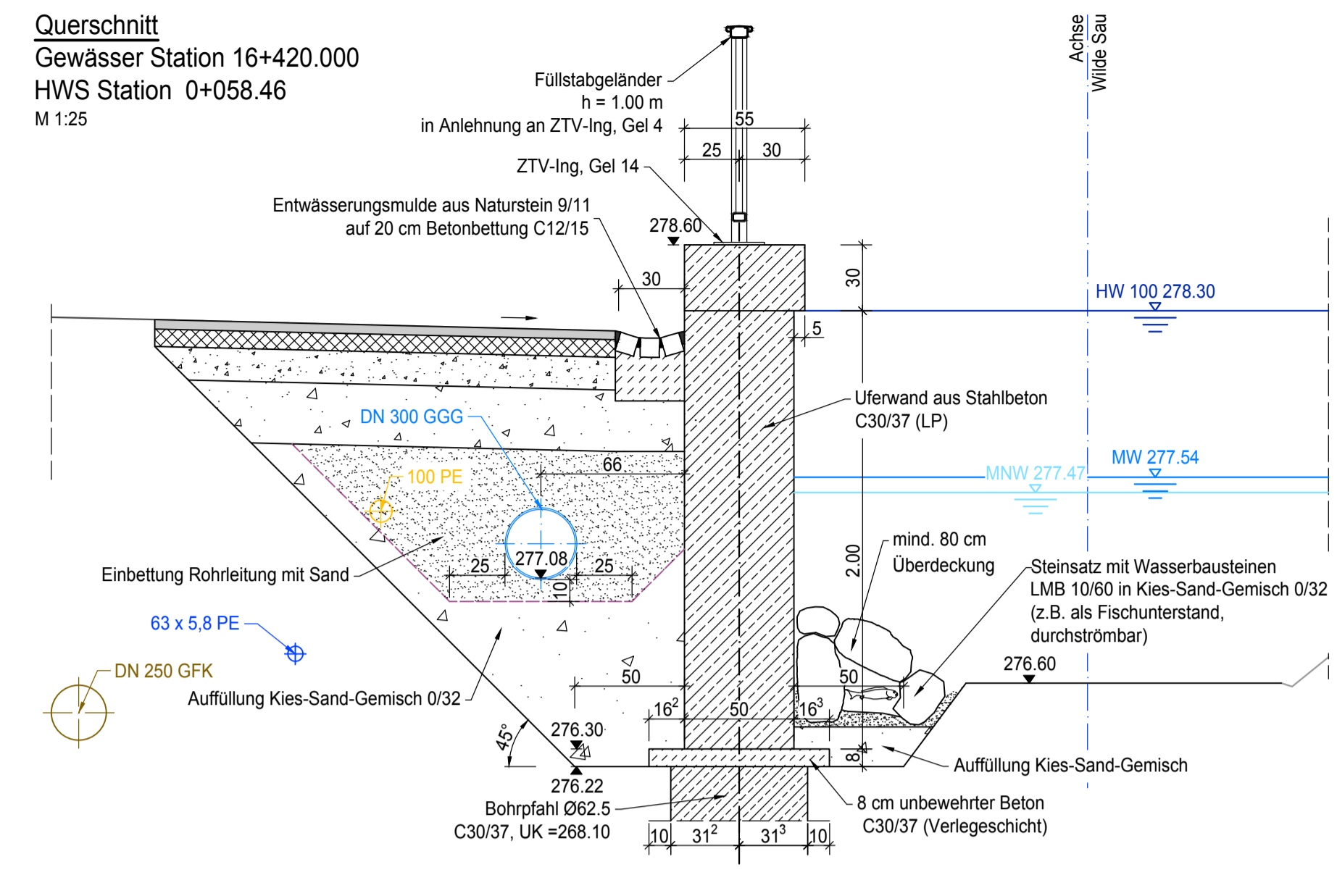


Querschnitt
Gewässer Station 16+400.32
HWS Station 0+078.69
M 1:25



Querschnitt
Gewässer Station 16+420.000
HWS Station 0+058.46
M 1:25



Legende Lage- und Höhenplan		
Symbole Mediensignale	Flächen und Linien	Symbole Vegetation
<ul style="list-style-type: none"> ⊗ Einsteigeschacht rund ⊙ Kontrollschacht rund ⊚ Kontrollschacht eckig +W Wasserschleier +VAS Anschlusschleier — Rohrdurchlass 	<ul style="list-style-type: none"> ▭ Gebäude (mit Sockel und Dachform) ▭ Gelände ▭ Holzzaun ▭ Stützmauer ▭ Böschung ▭ Befestigungsgrenze ▭ Belagsartengrenze ▭ Bord 183.40 (Bord oben) ▭ Fundament ▭ Regenablauffrinne ▭ Uferlinie ▭ Brücke ▭ Wehr 	<ul style="list-style-type: none"> Laubbaum Grasland Gebüschfläche Baumstumpf Gebüsch Hecke
Symbole Ausstattung	Symbole Wasser	Punktsymbole
<ul style="list-style-type: none"> ⊠ Hinweisschild ● Stahlmast mit Leuchte 	<ul style="list-style-type: none"> × Gewässersohle • Schlammoberkante • Quelle 	<ul style="list-style-type: none"> — Stromleitung — Fernmeldeleitung — Gasleitung — Öffentliche Beleuchtung — Regenwasserableitung — Schmutzwasserableitung — Trinkwasserleitung
Amtliches Liegenschaftskatasterinformationssystem (nur zur Übersicht)	Ver- und Entsorgung	Befestigungsarten
<ul style="list-style-type: none"> 100a Flurstücksnummer — Flurstücksgrenze 	<ul style="list-style-type: none"> B Beton (vor Ort hergestellt) BB Bitumenbelag BP Betonplatten (kleiner als 0.5m x 0.5m) GP Großpflaster (Granit) KP Kleinpflaster (Granit) PB Plattenbeton (größer als 0.5m x 0.5m) RG Rasengittersteine SD Schotterdecke St Stein WBS Wasserbausteine 	<ul style="list-style-type: none"> — Sohle — Konstruktionsoberkante — Konstruktionsunterkante

Nur zur Kalkulation freigegeben !

Zeichenerklärung:	
<ul style="list-style-type: none"> — 16xxx Achse Station Flusskilometer — 0xxxx Achse HWS-Station (Achsenstation Hochwasserschutz-Maßnahme) ▭ ergänzende Befestigung Asphalt ▭ Entwässerungsmulde aus Naturstein ▭ Stahlbetonwand ▭ sandgeschlämmte Schotterdecke ▭ Verwallung ▭ Geländeangleichung 	<ul style="list-style-type: none"> — Regenwasserkanal — Regenwasserschacht — Schachtbezeichnung — Durchmesser — Deckelhöhe — Einlaufhöhe — Abfallhöhe — Sohlhöhe — Straßenablauf — Ablaufbezeichnung — Deckelhöhe

Planung:		Revisionsstand:	
31.01.2025	TSC	KJA	KJA
RW	Datum	gezeichnet	geprüft
Bauherr:		Fachplaner:	
Umbau Wehr Grumbach an der Wilden Sau		Dipl.-Ing. Karola Jahn	
Instandsetzung der HW-Entlastung		Ver- und Entsorgung	
sowie Ufersicherung Anliegerstraße		Projektingenieur	
		Tiertgartenstraße 48	
		01219 Dresden	
Bauherr:		Lagebezug:	
Stadtverwaltung Wildruff		DHDN Gauß-Krüger/Bessel Zone 4	
Nossener Straße 20, 01723 Wildruff		Höhenbezug:	
		DHHN2 (m NHN)	
		Projektnummer:	
		C242055GB.2211.DD1	
		Leistungsphase:	
		LPH 6	
Blatttitel:		Datum:	
Regenwasserkanal		31.01.2025	
Lageplan und Schnitte		Blattformat:	
		841x594	
		Maßstab:	
		1:200	
		Zeichnungs-Nr.:	
		242055166	

OP-16

© Fachplaner: Vermessung © Fachplaner: Vermessung