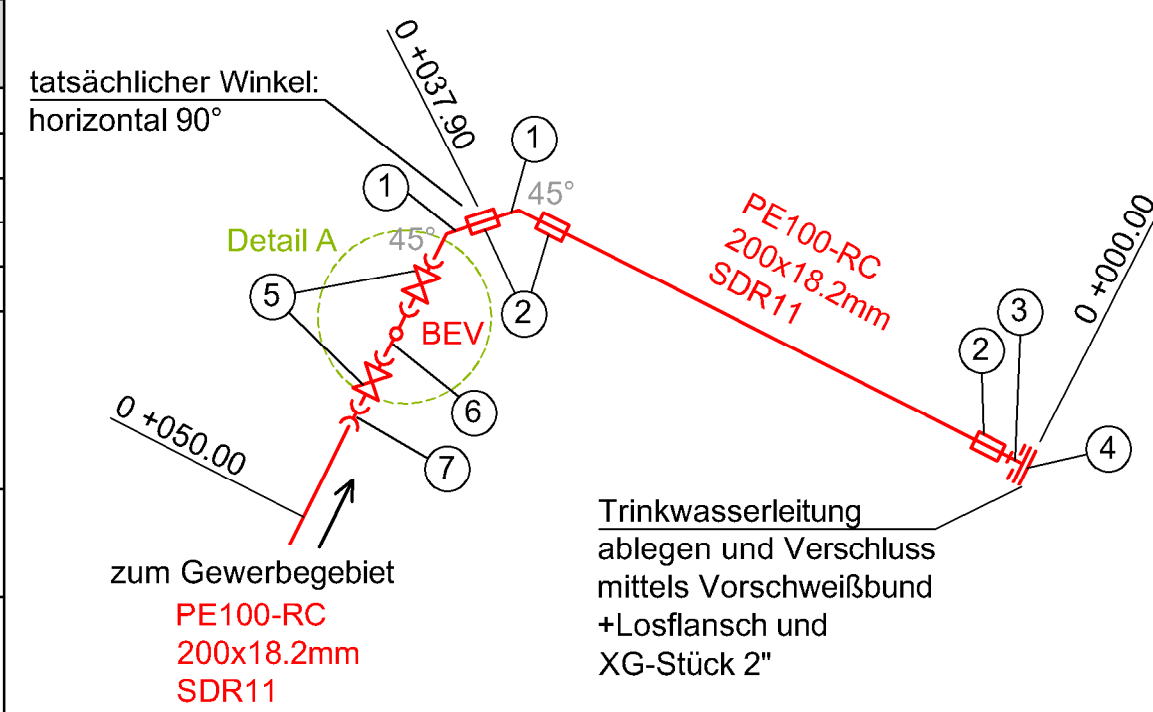


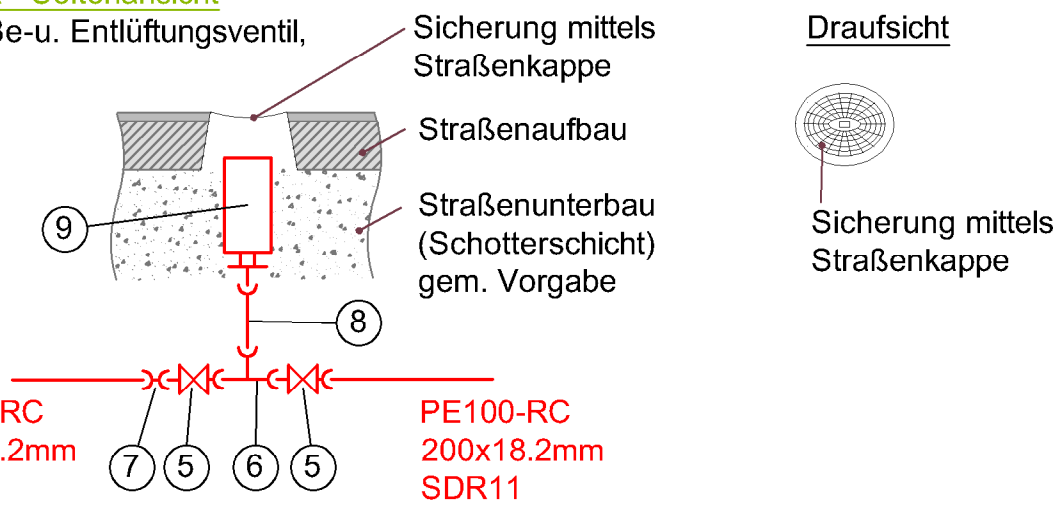
KP 1

Knotenpunkt KP 1
 - Trinkwasserleitung PE100-RC 200x18.2mm SDR11
 Stat.: von 0+000.0 bis 0+050.0

Knotenpunkt - KP 1					
Trinkwasserleitung PE100-RC 200x18.2mm SDR11					
Nr.	Anz.	Formstück	Nennweite [mm]	MDP _a	Material
1	2	PE Rohrbogen 45°	200x18.2	16	PE100-RC
2	3	PE Elektro-Schweißmuffe	200x18.2	16	PE100-RC
3	1	Vorschweißbund mit Losflansch	200x18.2	16	PE100-RC/
			DN 200		GGG
4	1	XG-Stück mit 2" IG	200	16	GGG
5	2	HSM-Schieber; BAIO®-System; mit Teleskop-Einbaugarnitur u. Straßenkappe; mit Zugsicherung (Dichtung, Klemme u. Verriegelungsring) beim Übergang auf PE-Rohr 200x18.2; mit Stützhülse für PE-Rohre	200	16	GGG-epoxy, divers
6	1	B-Stück mit BAIO®-Spitzende und BAIO®-Muffe; Abgang DN 80 nach oben für Anschluss BEV; mit Schmutz- und Verdrehsicherung	200 / 80	16	GGG-epoxy
7	1	U-Stück mit beidseitig BAIO®-Muffe; mit Zugsicherung (Dichtung, Klemme u. Verriegelungsring) beim Übergang auf PE-Rohr 200x18.2; mit Stützhülse für PE-Rohre	200	16	GGG-epoxy
8	1	SM-Stück (Spitzend-Muffen-Stück) mit BAIO®-Spitzende und BAIO®-Muffe; als Höhenausgleich	80	16	GGG-epoxy
9	1	Be-u. Entlüftungsgarnitur für Trinkwasser; mit BAIO®-Spitzende; für Rohrüberdeckung ca. 2.00m; mit Trag- u. Umrandungsplatte und Straßenkappe, mit Schmutz- und Verdrehsicherung	80	16	divers



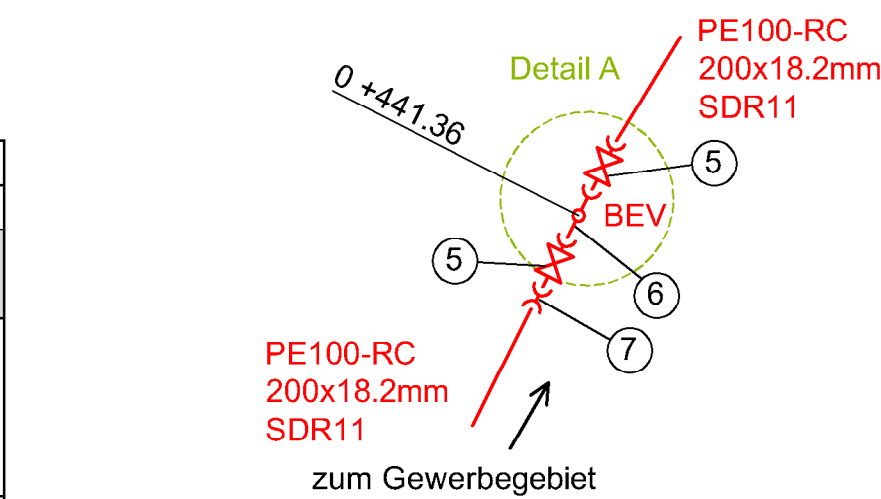
Detail A - Seitenansicht
 BEV - Be-u. Entlüftungsventil, DN 80



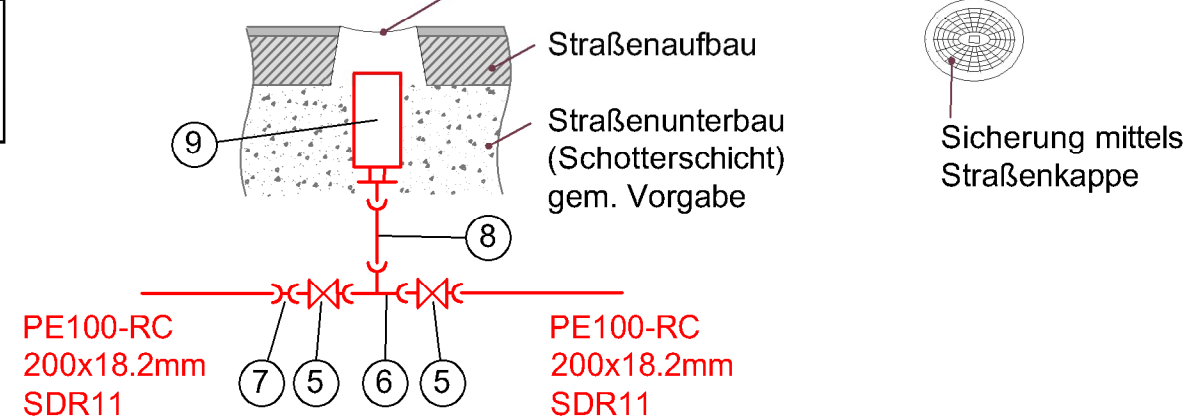
KP 2

Knotenpunkt KP 2
 - Trinkwasserleitung PE100-RC 200x18.2mm SDR11
 Stat.: 0+441.36

Knotenpunkt - KP 2					
Trinkwasserleitung PE100-RC 200x18.2mm SDR11					
Nr.	Anz.	Formstück	Nennweite [mm]	MDP _a	Material
5	2	HSM-Schieber; BAIO®-System; mit Teleskop-Einbaugarnitur u. Straßenkappe; mit Zugsicherung (Dichtung, Klemme u. Verriegelungsring) beim Übergang auf PE-Rohr 200x18.2; mit Stützhülse für PE-Rohre	200	16	GGG-epoxy, divers
6	1	B-Stück mit BAIO®-Spitzende und BAIO®-Muffe; Abgang DN 80 nach oben für Anschluss BEV; mit Schmutz- und Verdrehsicherung	200 / 80	16	GGG-epoxy
7	1	U-Stück mit beidseitig BAIO®-Muffe; mit Zugsicherung (Dichtung, Klemme u. Verriegelungsring) beim Übergang auf PE-Rohr 200x18.2; mit Stützhülse für PE-Rohre	200	16	GGG-epoxy
8	1	SM-Stück (Spitzend-Muffen-Stück) mit BAIO®-Spitzende und BAIO®-Muffe; als Höhenausgleich	80	16	GGG-epoxy
9	1	Be-u. Entlüftungsgarnitur für Trinkwasser; mit BAIO®-Spitzende; für Rohrüberdeckung ca. 2.00m; mit Trag- u. Umrandungsplatte und Straßenkappe, mit Schmutz- und Verdrehsicherung	80	16	divers



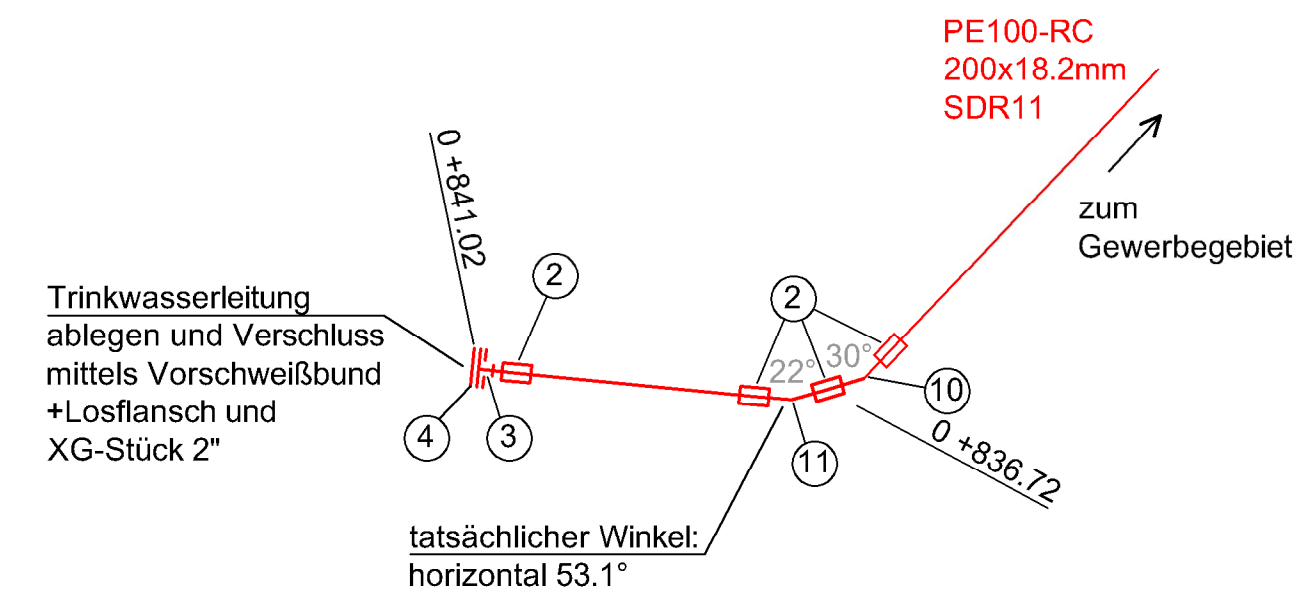
Detail A - Seitenansicht
 BEV - Be-u. Entlüftungsventil, DN 80



KP 3

Knotenpunkt KP 3
 - Trinkwasserleitung PE100-RC 200x18.2mm SDR11
 Stat.: 0+836.72 - 0+841.02

Knotenpunkt - KP 3					
Trinkwasserleitung PE100-RC 200x18.2mm SDR11					
Nr.	Anz.	Formstück	Nennweite [mm]	MDP _a	Material
2	4	PE Elektro-Schweißmuffe	200x18.2	16	PE100-RC
3	1	Vorschweißbund mit Losflansch	200x18.2	16	PE100-RC/
			DN 200		GGG
4	1	XG-Stück mit 2" IG	200	16	GGG
10	1	PE Rohrbogen 30°	200x18.2	16	PE100-RC
11	1	PE Rohrbogen 22°	200x18.2	16	PE100-RC



Info
 Der Entwurf ist geistiges Eigentum des Planers und urheberrechtlich geschützt. Vervielfältigungen und Weitergabe an Dritte erfolgt nur mit ausdrücklicher Genehmigung des Planverfassers. Bei Missbrauch bleiben rechtliche Schritte vorbehalten.
 Für die Verwendung von DWG-Dateien ist die Formatierung und Darstellung der zugehörigen PDF-Datei maßgebend.
 Die bestehenden Ver- und Entsorgungsleitungen wurden aus den Unterlagen der jeweiligen Betreiber übernommen und erheben keinen Anspruch auf Genauigkeit. Schachtscheine sind zwingend einzuholen!
 Bauliche Änderungen oder Abweichungen von der Ausführungsplanung sind im Vorfeld mit der örtlichen Bauüberwachung abzustimmen!
 Höhenbezug: DHNN2016 in NHN
 Lagebezug: ETRS89/UTM32

0	24.02.2025	Erster Ausgabestand
Index	Datum	Änderung
Norden		
Projekt	Erschließung Gewerbe- und Industriegebiet - H2Region Thüringen/Franken (Sonneberg-Süd) Los 1 - äußere Erschließung, Regenwasser- und Trinkwasseranlagen	
Vorhabensträger	Stadt Sonneberg Bahnhofplatz 1 96515 Sonneberg T 03675 880-0 F 03675 880-132	
Entwurfsvorfall	Spielzeugstadt Sonneberg	
Planinhalt	Knotenpunkte Trinkwasserleitung	Maßstab ohne Maßstab
Anlage / Plannummer	8_211329-L1_WV_5_KP-01	Index 0
Planstand	Ausführungsplanung	Projektnr. 211329
Planung	entw. geänd. gepr. slg 24.02.2025	Größe 780/387 mm Datei 211329-L1_WV_5_LS-KP_25-02-24.dwg