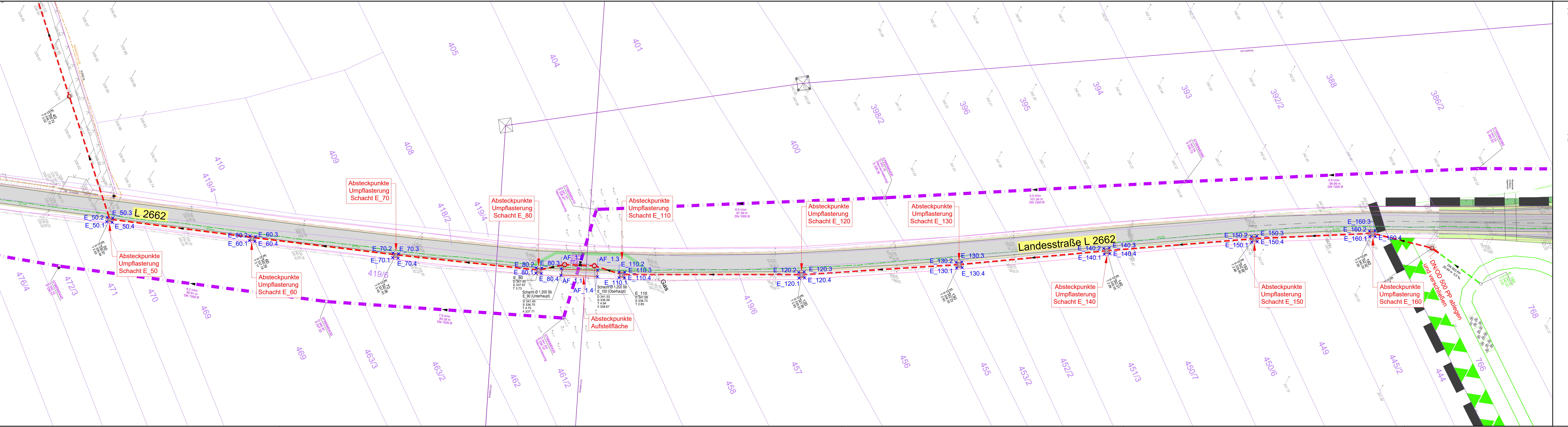


Q:\3.01.041 - F:\Projekte\SONNEBERG\211329_GI-SON-Süd7_Planen-Bauen\75_Lin5_Ausführung\FS_CAD\Lin5 - äußere Erschl-RW-TWL



Info

Der Entwurf ist geistiges Eigentum des Planers und urheberrechtlich geschützt. Vervielfältigungen und Weitergabe an Dritte erfolgt nur mit ausdrücklicher Genehmigung des Planverfassers. Bei Missbrauch bleiben rechtliche Schritte vorbehalten.

Für die Verwendung von DWG-Dateien ist die Formatierung und Darstellung der zugehörigen PDF-Datei maßgebend.

Die bestehenden Ver- und Entsorgungsleitungen wurden aus den Unterlagen der jeweiligen Betreiber übernommen und erheben keinen Anspruch auf Genauigkeit, Schachtscheine sind zwingend einzuholen!

Die dargestellten Katastergrenzen wurden digitalisiert und tragen keinen rechtsverbindlichen Charakter!
 ALK - Quelle: www.geoportal-th.de/ (TLBG) - Download von 11/2021
 ALK-Blockgrenzen Flurbereinigungsverfahren, digital übergeben durch das TLBG (Stand 01/2023)

Sofern nicht anders beschriftet, sind alle gepl. Schmutzwasserschächte Ø 1.000 PP und alle gepl. Regenwasserschächte Ø 1.000 Sb mit Betongrinne, in einem Guss gefertigt.

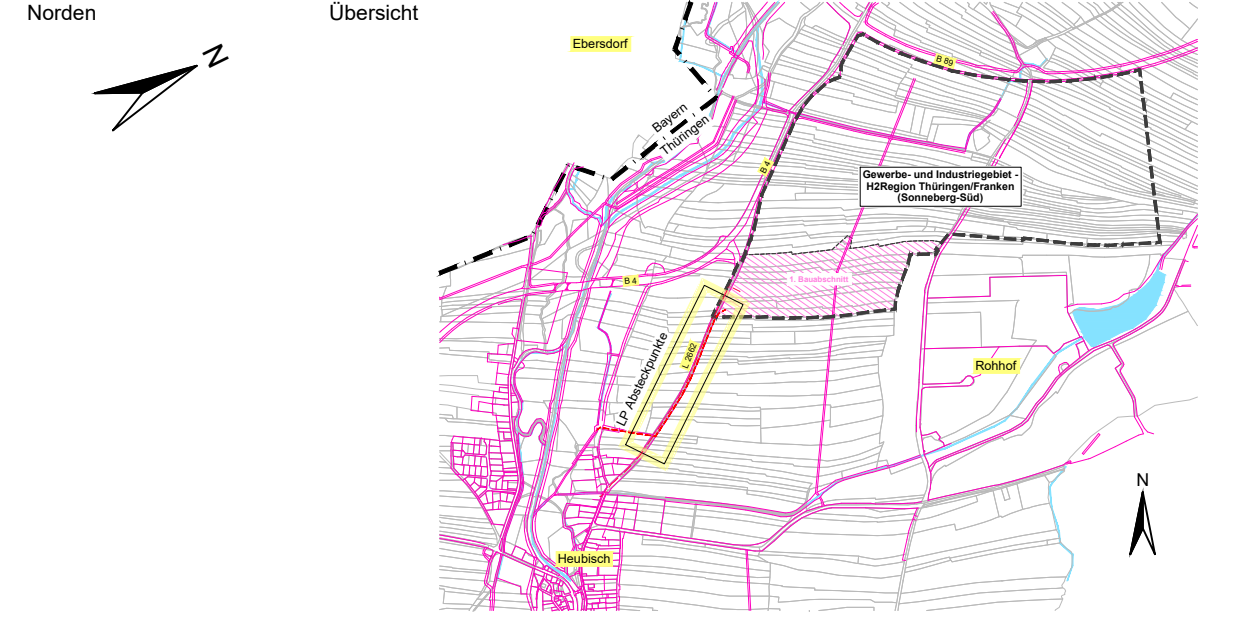
Bauliche Änderungen oder Abweichungen von der Ausführungsplanung sind im Vorfeld mit der örtlichen Baubehörde abzustimmen!

örtliche Vermessung durch Vermessung & Baustoffe Dipl.-Ing. Ingo Brösicke, Sonneberg (04/2022)
 Ergänzungsvermessung MW-Schächte durch Vermessung & Baustoffe Dipl.-Ing. I. Brösicke, SON (12/2024)
 Einmessung best. Glasfaserkabel durch Vermessung & Baustoffe Dipl.-Ing. I. Brösicke, SON (12.02.2025)

Lagebezug: ETRS89/UTM32
 Höhenbezug: DHHN2016 in m+NNH

Legende

	Mischwasserkanal	bestehend / geplant / spätere Erweiterung
	Regenwasserkanal	bestehend / geplant / spätere Erweiterung
	Abwasserdruckleitung	bestehend / geplant / spätere Erweiterung
	Trinkwasserleitung	bestehend / geplant / spätere Erweiterung
	Gasleitung	bestehend Hochdruck / Mittel- o. Normaldruck
	Fernmeldekabel - außer Betrieb	bestehend erdverlegt - Lage sehr ungenau!
	überregionales Glasfaserkabel	bestehend erdverlegt
	Niederspannungskabel	bestehend erdverlegt / Freileitung
	Mittelspannungskabel	bestehend erdverlegt / Freileitung
	Hochspannungskabel	bestehend Freileitung
	Korridor Umverlegung Gasleitung	geplante Umverlegung bestehende MD-Gasleitung
	Gewässer	bestehend offen / verrohrt
	Katastergrenzen	bestehend
	Entwurfsgrenzen Flurneueordnung	bestehend
	Bebauungsplangrenze	bestehend
	R56 / D ... / S ... / T ...	Schachtnummer / Deckel- / Sohlhöhe / Schachttiefe
	DN 500 SB	Profilart, Nennweite [mm], Rohmaterial, Fiederführung
	57.42 m 75.2 %	Halteungslänge, Halteungslänge
	Schacht Bestand	Regen- / Misch- / Schmutzwasser
	Schacht geplant	geplant
	Bankett Fahrbahn Asphalt Bankett	bestehend
	Bankett Fahrbahn Asphalt Bankett	geplant - spätere Erweiterung (Los 2)
	Straßengrün	geplant - spätere Erweiterung (Los 2)
	Baum aus Bebauungsplan	geplant - spätere Erweiterung (Los 2)
	Fläche Ver- und Entsorgung (Technik-Parzelle)	bestehend
	Baum	bestehend Erhalt / Fällung
	Absteckpunkte	bestehend



Projekt

Erschließung Gewerbe- und Industriegebiet - H2Region Thüringen/Franken (Sonneberg-Süd)
 Los 1 - äußere Erschließung, Regenwasser- und Trinkwasseranlagen

Vorhabensträger

Stadt Sonneberg
 Bahnhofplatz 1
 98515 Sonneberg
 T 03675 880-0
 F 03675 880-132

Entwurfsverfasser

Spielzeugstadt Sonneberg

Planinhalt

Lageplan Absteckpunkte
 Umpflasterung RW-Schächte
3_211329-L1_AW_5_LP-03

Maßstab 1:500

Index 0

Planstand

Ausführungsplanung

Projekt Nr. 211329

Planung

entw. geänd. slg 24.02.2025
 gezm. gezm. slg 24.02.2025

Größe 1450/297 mm

Datei 211329-L1_AW_5_LP-03_25-02-24.dwg