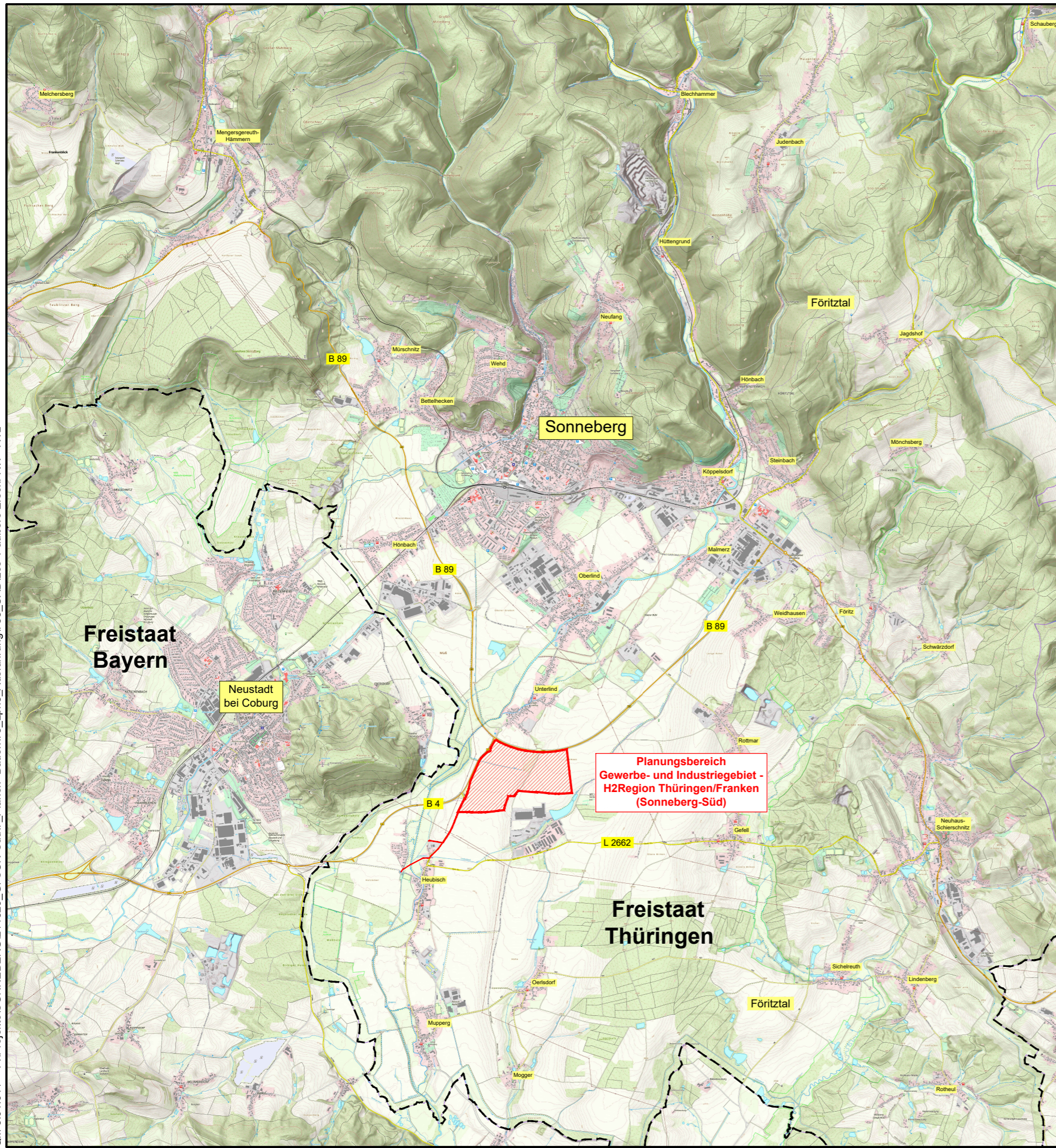


QM 3.01.041 F:\Projekte\SONNEBERG\211329_GI_SON-Süd7_Planen+Bauen\75_Lph5_Ausführung\753_CAD\Los 1-äußere Erschl-RW+TWL



Info
 Der Entwurf ist geistiges Eigentum des Planers und urheberrechtlich geschützt. Vervielfältigungen und Weitergabe an Dritte erfolgt nur mit ausdrücklicher Genehmigung des Planverfassers. Bei Missbrauch bleiben rechtliche Schritte vorbehalten.
 Für die Verwendung von DWG-Dateien ist die Formatierung und Darstellung der zugehörigen PDF-Datei maßgebend.
 Topografische Karte – Quelle:
<https://geoportal.thueringen.de/gdi-th/download-offene-geodaten/download-basemapde-p10-raster> (TLBG)
 - Download 09/2024
 Lagebezug: ETRS89/UTM32

0	24.02.2025
Index	Datum

Erster Ausgabestand
 Änderung

Norden



Projekt

Erschließung Gewerbe- und Industriegebiet - H2Region Thüringen/Franken (Sonneberg-Süd)

Los 1 - äußere Erschließung, Regenwasser- und Trinkwasseranlagen

Vorhabensträger

Stadt Sonneberg



Bahnhofsplatz 1
 96515 Sonneberg
 T 03675 880-0
 F 03675 880-132

Entwurfsverfasser

Planinhalt

Übersichtskarte

Maßstab **1:50.000**

Anlage / Plannummer

1_211329_XX_5_ÜK-01

Index **0**

Planstand

Ausführungsplanung

Projektnr. **211329**

Planung

entw. geänd.
 gez. gepr. slg 24.02.2025

Größe 475/297 mm
 Datei 211329_XX_5_ÜK_25-02-24.dwg

PROBABZUG