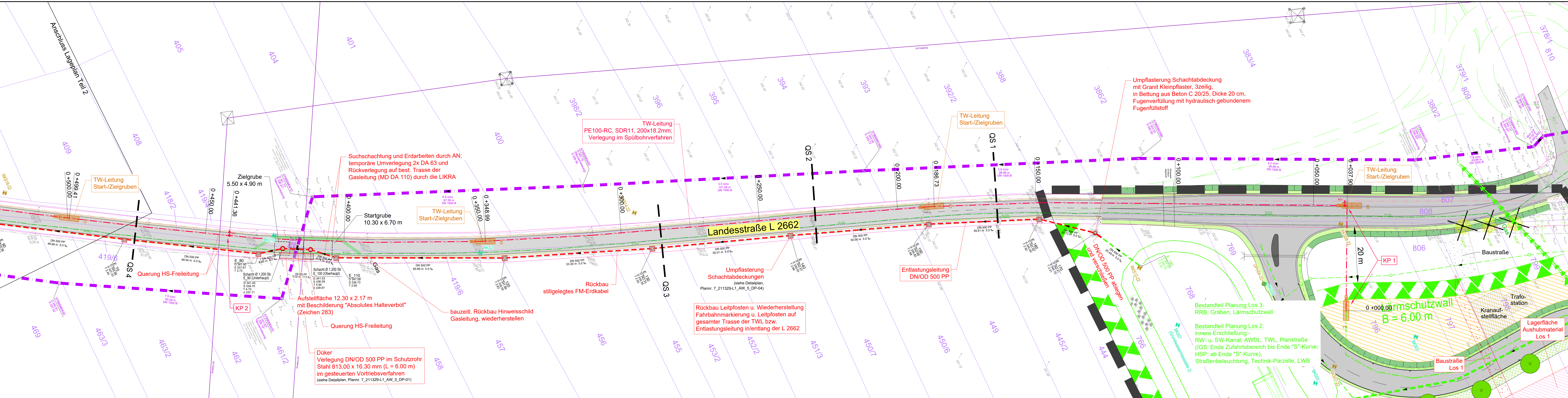


QM 3.01.041 - P:\Projekte\SONNEBERG\211329\_GI\SON-Stadt\_Planen\Baum\15\_LpBz\_Ausführung\732\_CAD\Los 1-äußere Erschl. RW+TWL



**Info**

Der Entwurf ist geistiges Eigentum des Planers und urheberrechtlich geschützt. Vervielfältigungen und Weitergabe an Dritte erfolgt nur mit ausdrücklicher Genehmigung des Planers. Bei Missbrauch bleiben rechtliche Schritte vorbehalten.

Für die Verwendung von DWG-Dateien ist die Formatierung und Darstellung der zugehörigen PDF-Datei maßgebend.

Die bestehenden Ver- und Entsorgungsleitungen wurden aus den Unterlagen der jeweiligen Betreiber übernommen und erheben keinen Anspruch auf Genauigkeit, Schachtscheine sind zwingend einzuholen!

Die dargestellten Katastergrenzen wurden digitalisiert und tragen keinen rechtsverbindlichen Charakter! ALK – Quelle: www.geportal-th.de/ (TLBG) - Download von 11/2021  
ALK-Blockgrenzen Flurbereinigungsverfahren, digital übergeben durch das TLBG (Stand 01/2023)

Sofern nicht anders beschriftet, sind alle gepl. Schmutzwasserschächte Ø 1.000 PP und alle gepl. Regenwasserschächte Ø 1.000 SB mit Betongrinne, in einem Guß gefertigt.  
Bauliche Änderungen oder Abweichungen von der Ausführungsplanung sind im Vorfeld mit der örtlichen Baubehörde abzustimmen!

örtliche Vermessung durch Vermessung & Baustoffe Dipl.-Ing. Ingo Brösicke, Sonneberg (04/2022)  
Ergänzungvermessung MW-Schächte durch Vermessung & Baustoffe Dipl.-Ing. I. Brösicke, SON (12/2024)  
Einmessung best. Glasfaserkabel durch Vermessung & Baustoffe Dipl.-Ing. I. Brösicke, SON (12.02.2025)

Lagebezug: ETRS89/UTM32  
Höhenbezug: DHHN2016 in m+NNH

**Legende**

Mischwasserkanal	bestehend / geplant / spätere Erweiterung
Regenwasserkanal	bestehend / geplant / spätere Erweiterung
Abwasserdruckleitung	bestehend / geplant / spätere Erweiterung
Trinkwasserleitung	bestehend / geplant / spätere Erweiterung
Gasleitung	bestehend Hochdruck / Mittel- o. Normaldruck
Fernmeldekabel - außer Betrieb	bestehend erdverlegt / Lage sehr ungenau
überregionales Glasfaserkabel	bestehend erdverlegt
Niederspannungskabel	bestehend erdverlegt / Freileitung
Mittelspannungskabel	bestehend Freileitung
Hochspannungskabel	bestehend Freileitung
Korridor Umverlegung Gasleitung	geplante Umverlegung bestehende MD-Gasleitung
Stationierung Trinkwasserleitung	geplant
Be- und Entlüftung Trinkwasserleitung	geplant / spätere Erweiterung
Gewässer	bestehend offen / verortet
Katastergrenzen / Entwurfgrenzen Flurverordnung	
Bebauungsplangrenze	
R56 / D ... / S ... / T ...	Schachtnummer / Deckel / Sohlehöhe / Schachtscheine
DN 500 SB	Profilart, Nennweite [mm], Rohmaterial, Füllrichtung
57.42 m 75.2 %	Haltinglänge, Haltinggefälle
Schacht Bestand	Regen- / Misch- / Schmutzwasser
Schacht	geplant
Bankett	bestehend
Fahrbahn Asphalt	bestehend
Bankett	bestehend
Bohrprofil	ungefähre Lage, Bezeichnung
RKS14-22	erstellt von IB für Baugrund JACOBI GmbH, Erfurt (09/2022) > RKS - Kleinerembohrung
BK009	ungefähre Lage, Bezeichnung
BK	erstellt von pgg Ingenieurgesellschaft mbH, Rötchenhausen (10/2024) BK - Rotationsrembohrung, RKS - Rotationsrembohrung
Bankett	geplant - spätere Erweiterung (Los 2)
Fahrbahn Asphalt	geplant - spätere Erweiterung (Los 2)
Bankett	geplant - spätere Erweiterung (Los 2)
Straßenbegleitgrün	geplant - spätere Erweiterung (Los 2)
Baum aus Bebauungsplan	geplant - spätere Erweiterung (Los 2)
Fläche Ver- und Entsorgung (Technik-Parzelle)	
Baum	bestehend Erhalt / Fällung

**Projekt**  
Erschließung Gewerbe- und Industriegebiet - H2Region Thüringen/Franken (Sonneberg-Süd)  
Los 1 - äußere Erschließung, Regenwasser- und Trinkwasseranlagen

**Vorhabensträger**  
Stadt Sonneberg

**Entwurfsverfasser**  
Spielzeugstadt Sonneberg

**Planinhalt**  
Lageplan äußere Erschließung  
Teil 1  
3\_211329-L1\_XX\_5\_LP-01  
Ausführungsplanung

**Maßstab**  
1:500

**Index**  
0

**Projektnr.**  
211329

**Planung**  
entw. geänd. Größe 1540/297 mm  
gez. gepr. slg 24.02.2025 Datei 211329-L1\_XX\_5\_LP-01\_DP\_25-02-24.dwg

