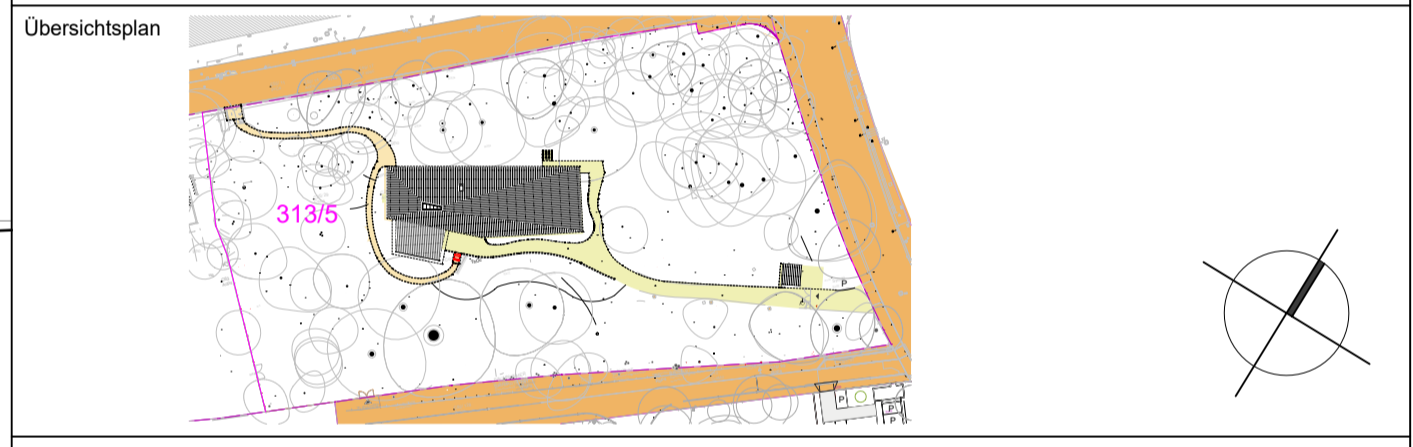


1 Gründungspolster ist im Zuge der Aushubarbeiten gemäß Baugrundgutachten zu erstellen:
 Werden im Zuge der Aushubarbeiten Fundamente der Altbebauung oder Bauschutt in Stein- und Blockgröße angetroffen, sind diese bis mindestens 0,5 m unter Gründungssohle gegen ausreichend tragfähiges Material auszutauschen.
 Liegt die Gründungssohle im Fels, sind Unebenheiten in der felsigen Aushubsohle mit einer mindestens 20 cm mächtigen Schicht aus ausreichend tragfähigem Material auszugleichen.
 Als Bodenaustauschmaterial/Ausgleichsschicht ist Beton-RC oder Mineralgerüst der Körnung 0/22 oder 0/56 zu verwenden. Dieses sollte die Anforderungen an Frostschutzmaterial gemäß TL-SoB erfüllen. Der Bodenaustausch ist lagenweise in Lagen von maximal 30 cm einzubauen und auf einen Verdichtungsgrad DP_v ≥ 100 % zu verdichten.
 Gemäß DIN 1054 sind sämtliche Gründungssohlen vor dem Einbau des Bodenaustausches, der Ausgleichsschicht bzw. der Sauberkeitsschicht durch den unterzeichnenden Gutachter abnehmen zu lassen.
 Bei den im Zuge der Baugrunderkundung angefahrenen gut durchlässigen Böden kann auf den Einbau einer kapillarbrechenden Schicht unterhalb der Bodenplatte bzw. des Kellerfußbodens verzichtet werden, da die anstehenden Böden bereits ausreichend kapillarbrechend sind. Dies setzt voraus, dass für erforderliche Bodenaustauschmaßnahmen Material verwendet wird, welches, wie oben beschrieben, die Anforderungen an Frostschutzmaterial gemäß TL-SoB erfüllt

NHN: ± 0.00 OKF EG = 211.63 m (DHHN 2016)

Höhenbezug			
A	Neu-/ Umplanung Dach	25.02.25	CHH
Index	Änderung	Datum	Gez.
Zeichnungscode 2960_002_5_A_SBB_571_A			

Landeshauptstadt Dresden
Amt für Hochbau und Immobilienverwaltung
 PF 120020 01001 Dresden Tel. 488 38 21, Fax 488 38 17



Projekt
 Ersatzneubau Fröbelkindergarten Dörnichtweg 34
 KINDERTAGESEINRICHTUNG "Fröbel - Kinderhaus" KiK e.V.
 Dörnichtweg 34, 01109 Dresden

Architekten	Standortverwalter
	Eigenbetrieb Kita Dr. Külz-Ring 19 01067 Dresden
Planungsphase	
5 - Ausführungsplanung	

Fachplaner	Ausführungsfirma Revision/ Montageplanung:
Tel.:	Tel.:
Fax:	Fax:
E-Mail:	E-Mail:
Datum	Unterschrift

Inhaltliche Koordinierung ist erfolgt mit:

Darstellung	DWG-Dateiname	2960_002_5_A_SBB_571_A
Schnitt B-B	PDF-Dateiname	2960_002_5_A_SBB_571_A
	Maßstab	Erstelldatum
	Gez.	Projekt-Nr.
	Bl.-Größe	Bl.-Nr.
		420 x 890
		571