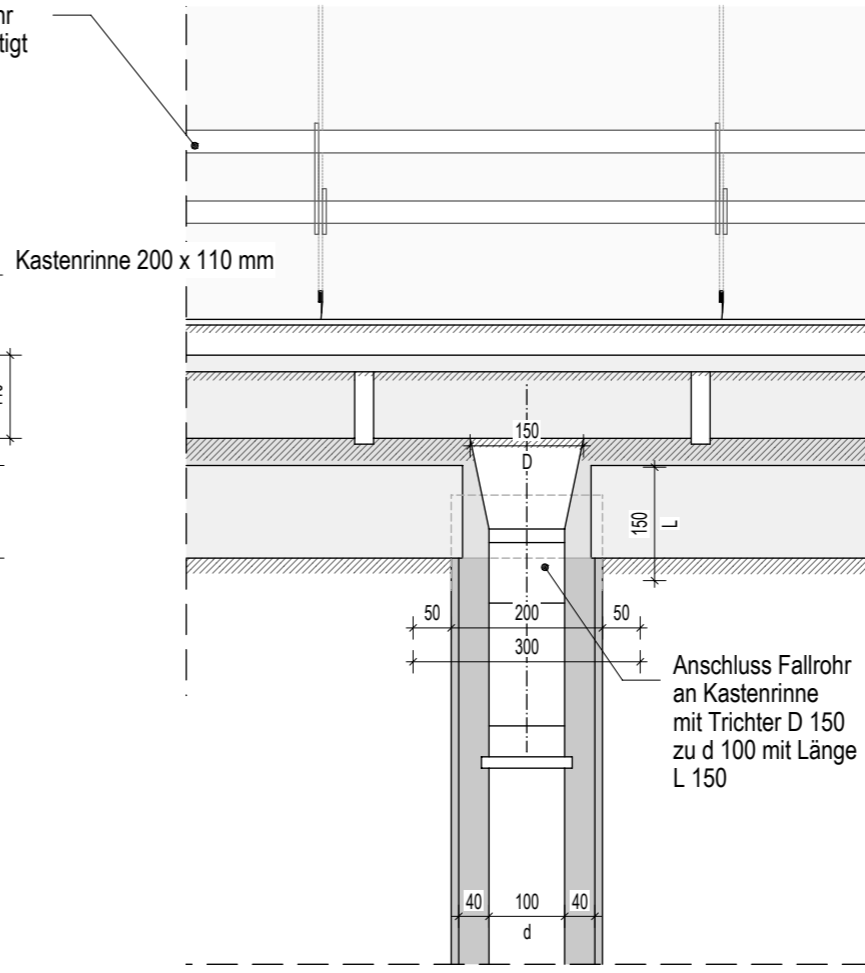
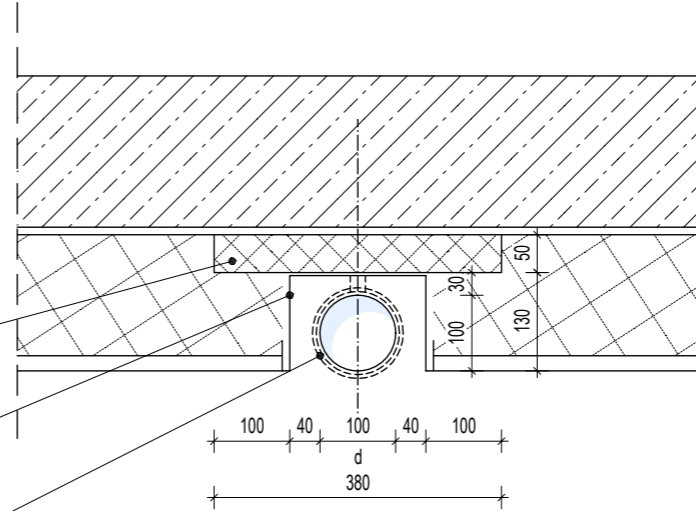


SCHNITT
 200 10 50 30 100
 200 190



ANSICHT

GRUNDRISS



Wärmedämmung wasserunempfindlich, PU, WLS 032
 Fallrohrnische, Aluminium, 2 mm 6-fach gekantet, an Rohbauwand befestigt
 Kastenfallrohr, Aluminium, DN 100 mm mit Rohrschellen an Rohbauwand befestigt

Projekt	Ersatzneubau Fröbelkindergarten Dörnichtweg 34 KINDERTAGESEINRICHTUNG "Fröbel - Kinderhaus" KiK e.V. Dörnichtweg 34, 01109 Dresden		B	Neu-/Umplanung Dach	25.02.25	CHH
			A	Änderung Fallrohr-/nische in Aluminium, Ergänzung Laufanlage+Schneefang	14.07.23	SM
Darstellung	Traufe Fallrohranschluss		Index	Änderung	Datum	Gez.
			Standortverwalter	Eigenbetrieb Kita	Planungsphase	
Planner			DWG - Dateiname	5 - Ausführungsplanung		
			2960_002_5_A_DE_1006_B	Zeichnungscode		2960_002_5_A_DE_1006_B
			2960_002_5_A_DE_1006_B	Projekt-Nr.		2019-021
			2960_002_5_A_DE_1006_B	Erstelldatum		24.03.2023
			Maßstab	1:10	Bl.-Größe	297 x 420
					Gez.	1006