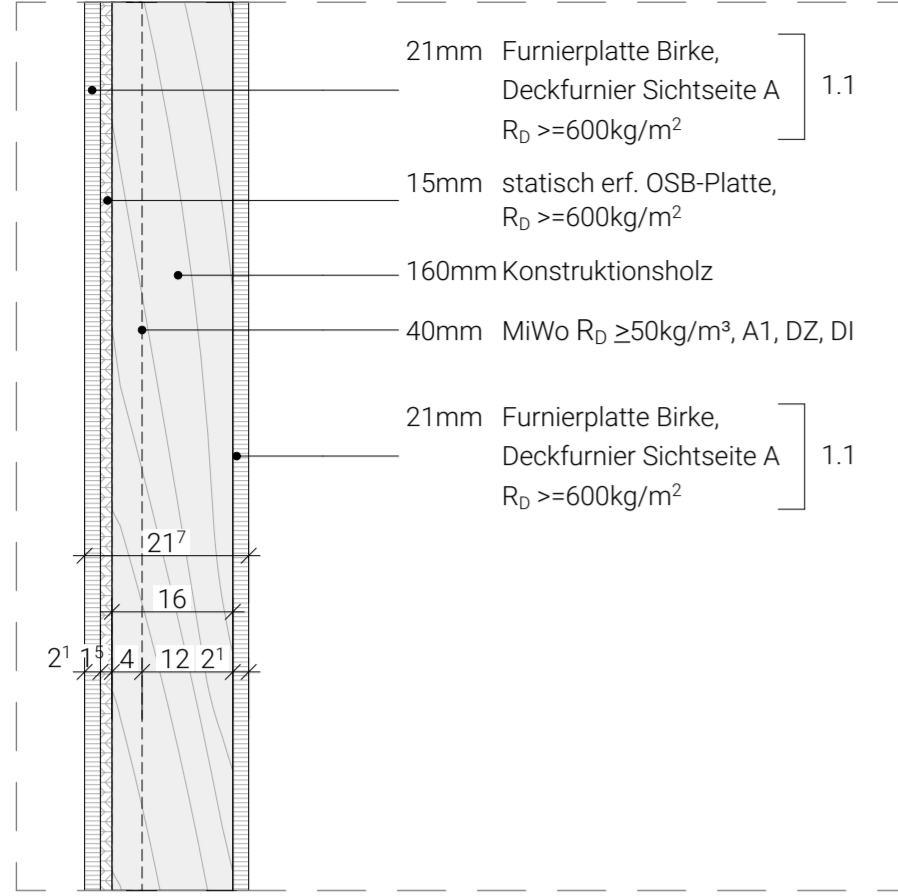


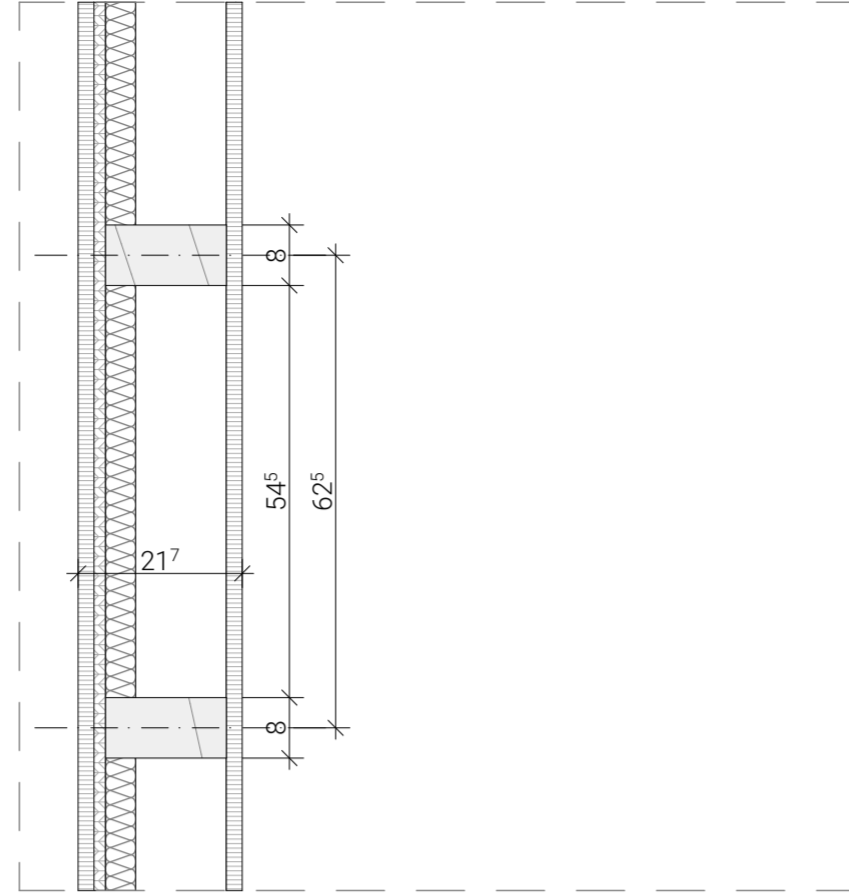
### Innenwand Typ 1, grau

Dicke 217 mm, F30, ohne Schallschutzanf.



### Innenwand Typ 1

Horizontalschnitt



#### Legende Schallschutz

- IW-Typ 1 ohne Anforderung
- IW-Typ 3 Rw 60dB
- IW-Typ 4 Rw 63dB

#### Ausführungshinweise

**Beplankung in Sanitärbereichen bei Typ 1b**  
2 Lagen Gipskartonbeplankung durch 2 imprägnierte GKBI-Platten ersetzen (6,5mm+12,5mm)  
**bei Typ 3a**  
Gipsfaserplatten reichen für Feuchträume aus

### Innenwand Typ 1b, grau

Dicke 215 mm, F30, ohne Schallschutzanf.



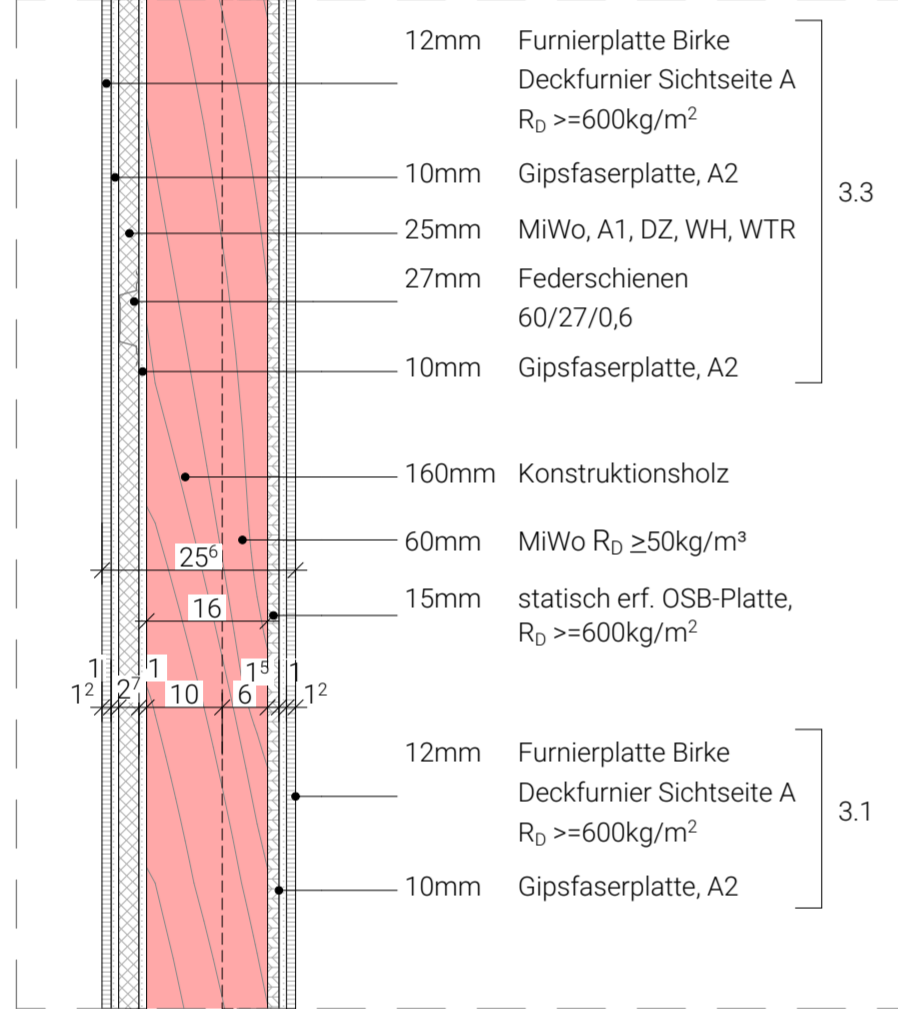
### Innenwand Typ 1d, grau

Dicke 213 mm, ohne Schallschutzanf.



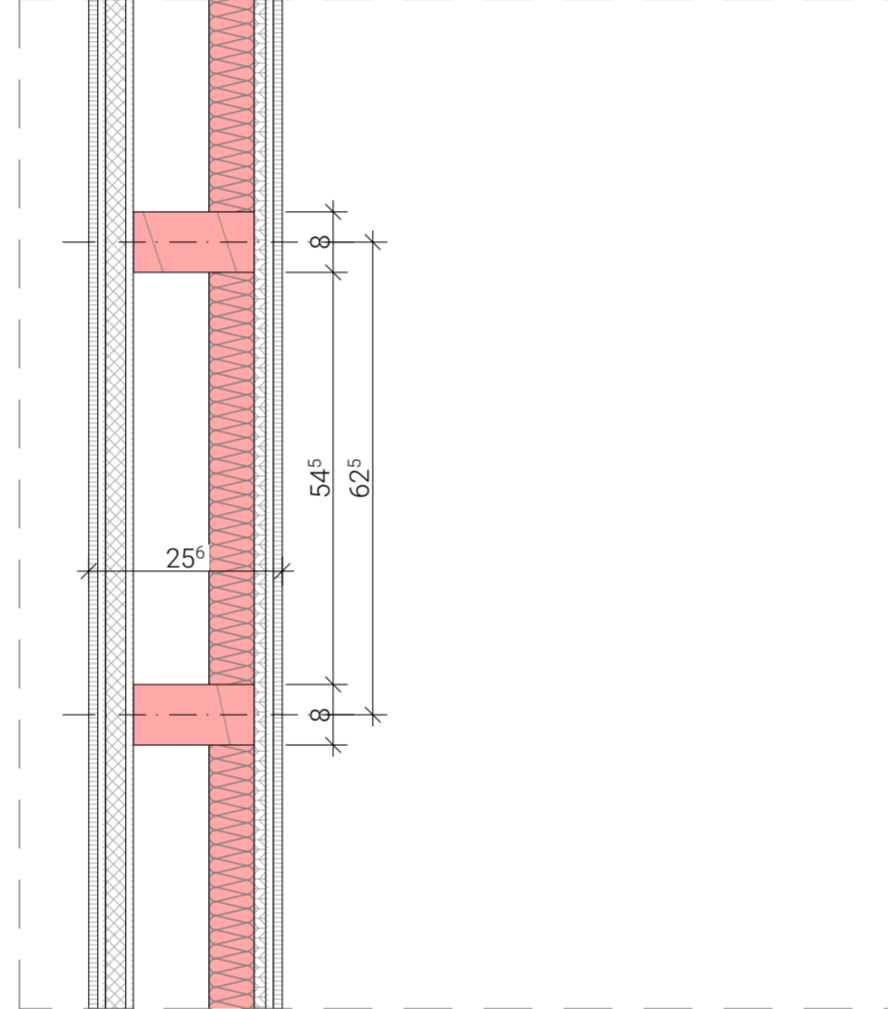
### Innenwand Typ 3, rot, Holz/Holz

Dicke 256 mm, F30, Rw 60 dB



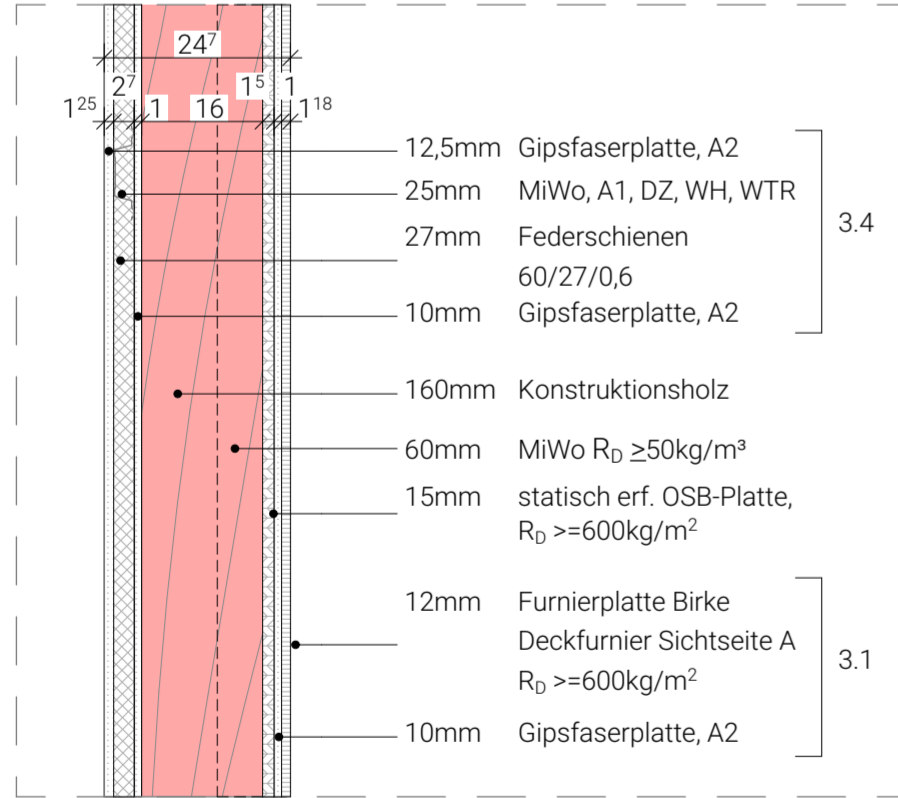
### Innenwand Typ 3

Horizontalschnitt



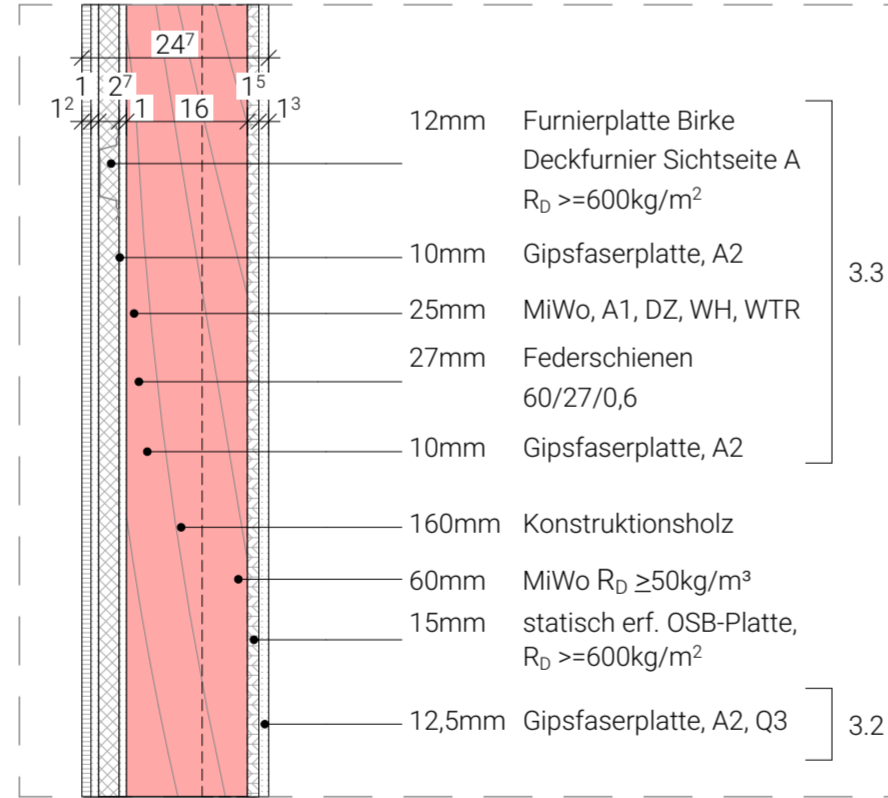
### Innenwand Typ 3a, rot, GK/Holz

Dicke 247 mm, F30, Rw 60 dB



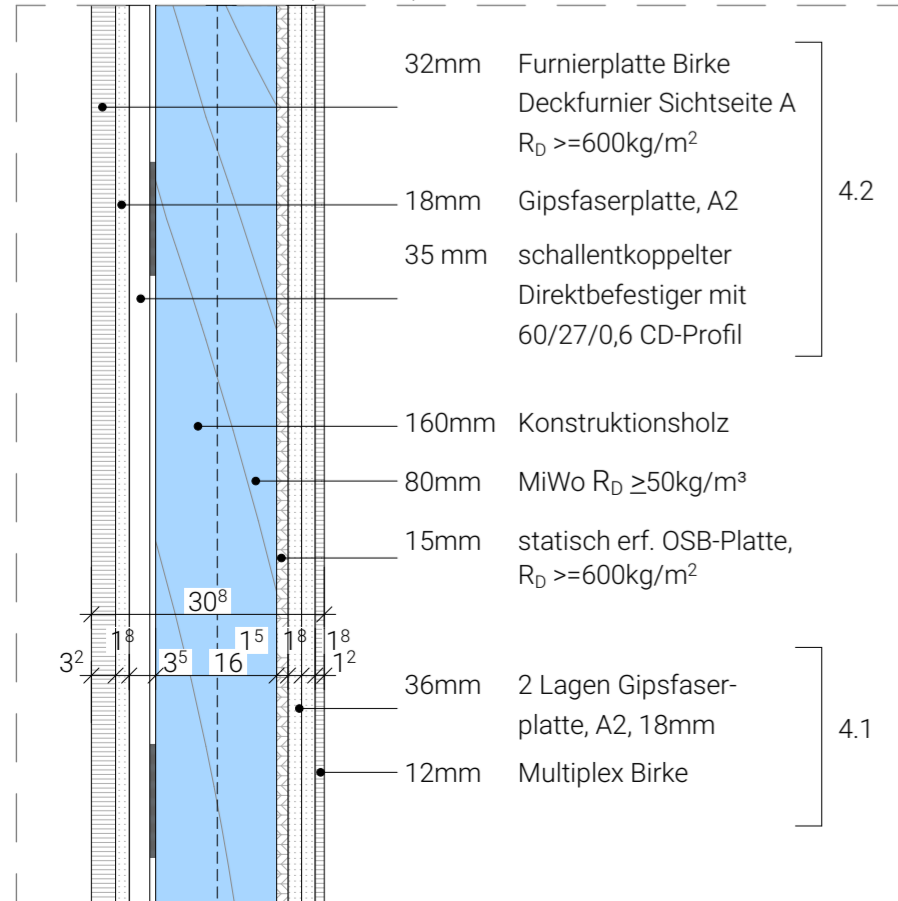
### Innenwand Typ 3b, rot, Holz/GK

Dicke 247 mm, F30, Rw 60 dB



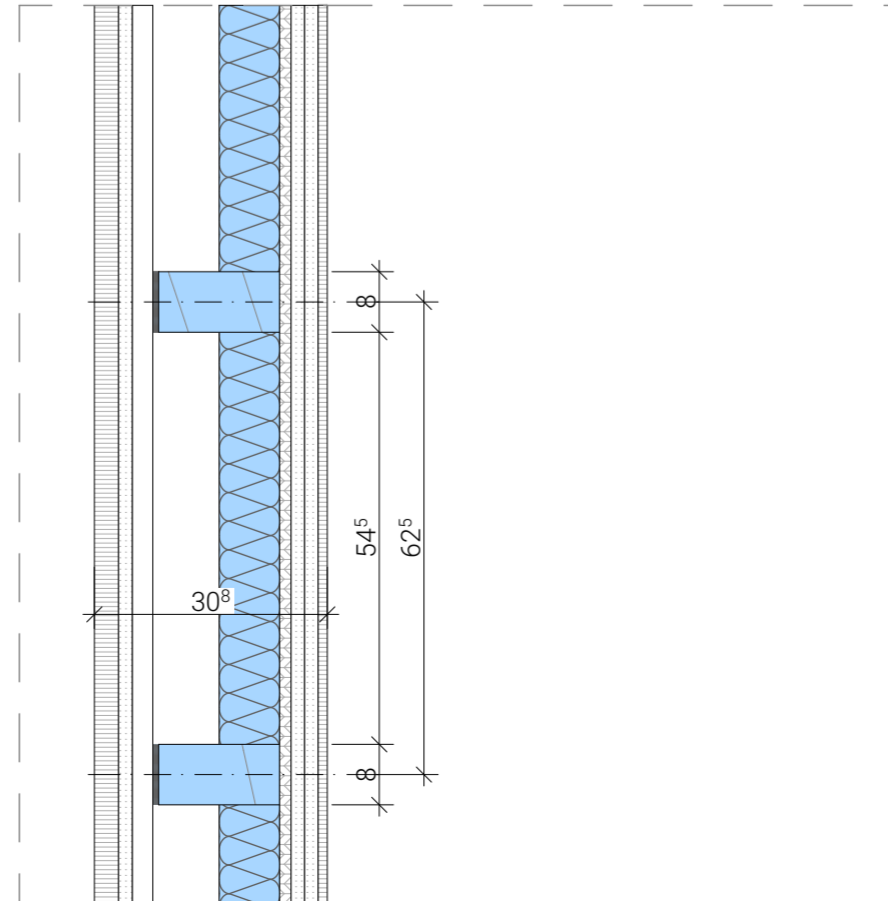
### Innenwand Typ 4, blau

Dicke 308 mm, F30, Rw 63 dB



### Innenwand Typ 4, blau

Horizontalschnitt



Höhenbezug ± 0,00 = 113,80 = OK FFB EG			
Index			
Änderung			
Ausgabe Datum			
Gezeichnet			
Zeichnungscode		Wandtypen innen_510_	
 <b>Landeshauptstadt Dresden</b> <b>Dresden.</b> <b>Amt für Hochbau und Immobilienverwaltung</b> PF 120020      Telefon 0351 / 488 38 20 01001 Dresden      Fax 0351 / 488 38 17			
Übersichtsplan			
			
Projekt			
<b>1062_001</b> Mary-Wigman-Straße 1b, 01069 Dresden Ersatzneubau Kindertageseinrichtung / Neubau Freianlagen			
Standortverwalter			
Eigenbetrieb Kindertageseinrichtungen			
Planungsphase			
Ausführungsplanung			
Datum		Unterschrift	
Darstellung			
<b>Detail Ausbau Wandtypen innen</b>			
Dateiname		1062_001_5_A_D23_510_	
Maßstab	1:10	Datum	
Gez.	AFL, SM	Projekt-Nr.	HI.5510621
Bl.-Größe	1189 x 841	Bl.-Nr.	510_