

Allgemein
(Darstellung soweit im Plan nicht anders erwähnt)

- Beton Filigranelement
- Stahlbeton
- Beton unbewehrt, Mörtel, Estrich
- Stahlbeton-Fertigteile
- Spannbetonhohlplatten
- KS-Mauerwerk
- MW-Ziegel
- Gipskartonwand mit Mineralwolle
- Dämmung EPS
- Dämmung XPS
- Dämmung Mineralwolle
- Putz
- Gründungspolster/ Sand
- Kies
- Boden gewachsen
- Aluminium
- Stahl
- Abdichtung
- Abbruch
- Neubau

- Öffnungsflügel Fenster
- Öffnungsflügel Tür
- Höhe OK Fertigfußboden (OKFF), Schnitt
- Höhe OK Rohdecke (OKRD), Schnitt
- Höhe OK Fertigfußboden (OKFF), Grundriss
- Höhe OK Rohdecke (OKRD), Grundriss
- Schnittführung
- Hauptzugang / Nebenzugang
- Gebäudeachse
- Grundstücksgrenzen
- Änderungswolke
- BRH Brüstungshöhe, bezogen auf OK FF
- UHD Unterhangdecke
- OK Oberkante
- UK Unterkante
- RH Raumhöhe, bis UK Rohdecke
- RH Raumhöhe, bis UK UHD
- FF Fertigfußboden
- RD Rohdecke
- KBZ Kernbohrzone
- WD Wanddurchbruch
- DD Deckerdurchbruch
- FE-00.SB.01 Fensternummer
- IT-00.FH.01 Türnummer
- Stoßfugen Stb.-Wandelemente

Brandschutz

- BW Brandwand
- BBW Wand in Bauart einer Brandwand
- fb feuerbeständig = F90
- hf hochfeuerhemmend = F60
- fh feuerhemmend = F30
- RD rauchdichte Tür
- D dichtschießende Tür
- S selbstschließende Tür
- P Panik-/ Notausgangstür
- n.a. nicht abschließbar
- FSA Feststellanlage

Gebäudetechnik

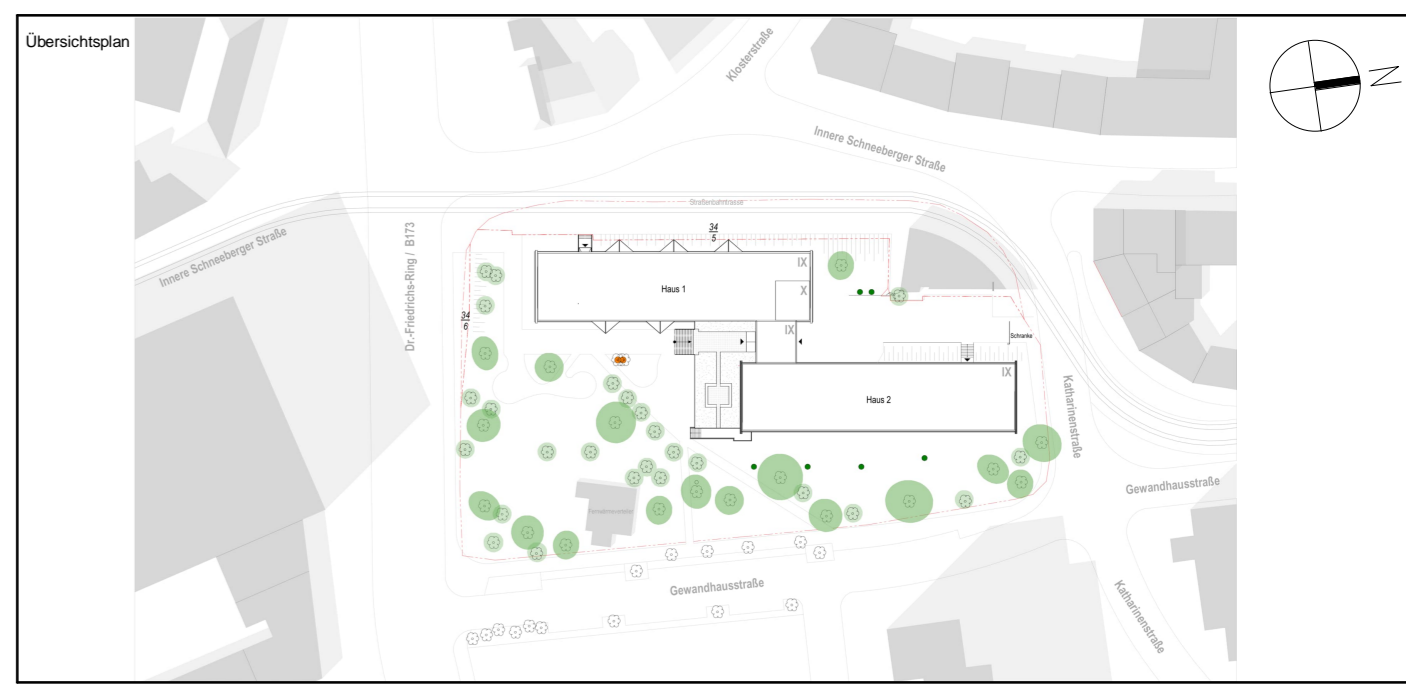
- Abflut (Aereco Ventilsafe Brandschutzkanal nach DIN 18017-3)
- Regenwasser
- Schmutzwasser
- Trinkwasser, kalt
- Trinkwasser, warm
- Steigstrang Heizung

Dach

- DE Dacheinlauf
- EL Entlüftungsleitung
- AB Abluft
- ZU Zuluft
- GB Gefällebeton (Bestand aus 1969)

Hinweis

- Tür- und Brüstungshöhen bezogen auf OKFF



Alle Maßangaben auf den Plänen sind vor Beginn der jeweiligen Arbeiten am Bau zu prüfen. Bei Nichtübereinstimmung mit den tatsächlichen Gegebenheiten ist die Bauleitung unverzüglich zu informieren. Dies gilt auch bei Widersprüchen in den Planungsunterlagen und/oder erkennbaren Planungsfehlern. Planungsänderungen bleiben vorbehalten. Für den Einbau von Bauteilen gelten, neben den allgemein anerkannten Regeln der Technik, die Einbau- und Montagevorschriften des Herstellers. Diese Planungsunterlagen gelten nur in Verbindung mit den Ausführungszeichnungen der Fachplaner.

Index	Datum	Änderung	Bearbeiter

Bauherr (AG)	Studentenwerk Chemnitz-Zwickau, AöR Thüringer Weg 3 09126 Chemnitz	Auftrag-Nr. AG Z240102
Vorbauherr	Modernisierung Studentenwohnheim - Haus 1 Innere Schneeberger Straße 23 08056 Zwickau	Auftrag-Nr. Fachplaner Ersteller Gierisch
Planbezeichnung	Genehmigungsplanung Grundriss 6. bis 7. Obergeschoss	Bearbeiter Bergmann Projektleiter Leistner
Entwurfverfasser	S&P GRUPPE S&P Sahlmann Planungsgesellschaft für Bauwesen mbH Zwickau Aulstraße 1 08056 Zwickau zwickau@s-p-sahlmann.com	HDAI-Leistungsphase LPH 4 Erstelldatum 01.10.2024 Maßstab 1:100 Blattgröße 1200 x 420 mm Index
Plan-Nr.	06.4_ARC_4_STUZ_GR_06	