

Allgemein
(Darstellung soweit im Plan nicht anders erwähnt)

- Beton Filigranelement
- Stahlbeton
- Beton unbewehrt, Mörtel, Estrich
- Stahlbeton-Fertigteile
- Spannbetonhohlplatten
- KS-Mauerwerk
- MW-Ziegel
- Gipskartonwand mit Mineralwolle
- Dämmung EPS
- Dämmung XPS
- Dämmung Mineralwolle
- Putz
- Gründungspolster/ Sand
- Kies
- Boden gewachsen
- Aluminium
- Stahl
- Abdichtung
- Abbruch
- Neubau

- Öffnungsflügel Fenster
- Öffnungsflügel Tür
- Höhe OK Fertigfußboden (OKFF), Schnitt
- Höhe OK Rohdecke (OKRD), Schnitt
- Höhe OK Fertigfußboden (OKFF), Grundriss
- Höhe OK Rohdecke (OKRD), Grundriss
- Schnittführung
- Hauptzugang / Nebenzugang
- Gebäudeachse
- Grundstücksgrenzen
- Änderungswolke
- BRH Brüstungshöhe, bezogen auf OK FF
- UHD Unterhangdecke
- OK Oberkante
- UK Unterkante
- RH Raumhöhe, bis UK Rohdecke
- li. RH Raumhöhe, bis UK UHD
- FF Fertigfußboden
- RD Rohdecke
- KBZ Kernbohrzone
- WD Wanddurchbruch
- DD Deckerdurchbruch
- FE-00.SB.01 Fensternummer
- IT-00.FH.01 Türnummer
- Stoßfugen Stb.-Wandelemente

Brandschutz

- BW Brandwand
- BBW Wand in Bauart einer Brandwand
- fb feuerbeständig = F90
- hf hochfeuerhemmend = F60
- fh feuerhemmend = F30
- RD rauchdichte Tür
- D dichtschließende Tür
- S selbstschließende Tür
- P Panik-/ Notausgangstür
- n.a. nicht abschließbar
- FSA Feststellanlage

Gebäudetechnik

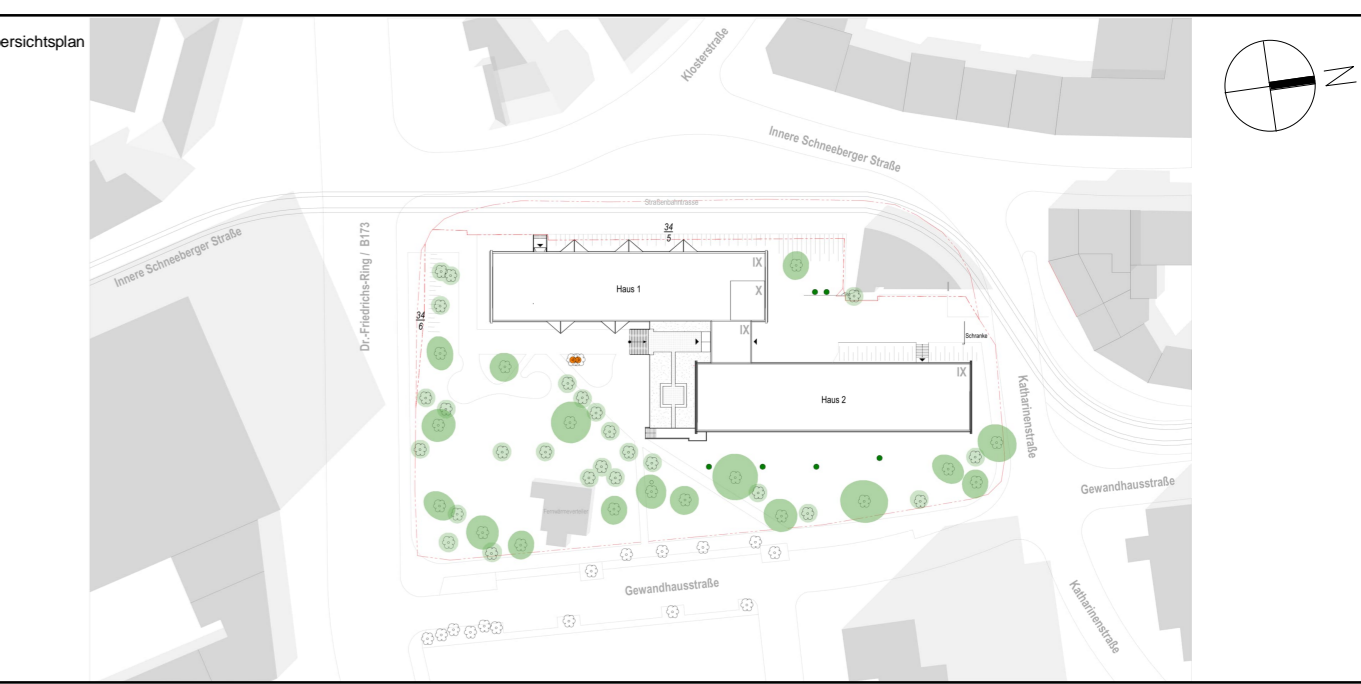
- Abflut (Aereco Ventilsafe Brandschutzkanal nach DIN 18017-3)
- Regenwasser
- Schmutzwasser
- Trinkwasser, kalt
- Trinkwasser, warm
- Heizstrang Heizung

Dach

- DE Dacheinlauf
- EL Entlüftungsleitung
- AB Abluft
- ZU Zuluft
- GB Gefällebeton (Bestand aus 1969)

Hinweis

- Tür- und Brüstungshöhen bezogen auf OKFF



Alle Maßangaben auf den Plänen sind vor Beginn der jeweiligen Arbeiten am Bau zu prüfen. Bei Nichtübereinstimmung mit den tatsächlichen Gegebenheiten ist die Bauleitung unverzüglich zu informieren. Dies gilt auch bei Widersprüchen in den Planungsunterlagen und/oder erkennbaren Planungsfehlern. Planungsänderungen bleiben vorbehalten. Für den Einbau von Bauteilen gelten, neben den allgemein anerkannten Regeln der Technik, die Einbau- und Montagevorschriften des Herstellers. Diese Planungsunterlagen gelten nur in Verbindung mit den Ausführungszeichnungen der Fachplaner.

Index	Datum	Änderung	Bearbeiter

Freigebe Fachplaner	Freigebe Entwurfsverfasser	Freigebe Bauherr	Registrier-Nr. AG

Bauherr (AG)	Studentenwerk Chemnitz-Zwickau, AöR Thüringer Weg 3 09126 Chemnitz	Auftrag-Nr. AG	
Vorbauherr	Modernisierung Studentenwohnheim - Haus 1 Innere Schneeberger Straße 23 08056 Zwickau	Auftrag-Nr. Entwurfsverfasser	Z240102
Planbezeichnung	Genehmigungsplanung Grundriss 4. bis 5. Obergeschoss	Auftrag-Nr. Fachplaner	
Entwurfsverfasser	S&P SAHMANN	Ersteller	Gierisch
Fachplaner	S&P SAHMANN	Bearbeiter	Bergmann
		Projektleiter	Leistner
		HDA-Leistungsphase	LPH 4
		Erstelldatum	01.10.2024
		Maßstab	1:100
		Blattgröße	1200 x 420 mm
		Index	

S&P SAHMANN
S&P SAHMANN Planungsgesellschaft
für Bauwesen mbH Zwickau
Aulstraße 11
08056 Zwickau
zwickau@sap-sahmann.com

Fachplaner:
Tel +49 375/81890-0
Fax +49 375/81890-12

Plan-Nr.: 05.4_ARC_4_STUZ_GR_04