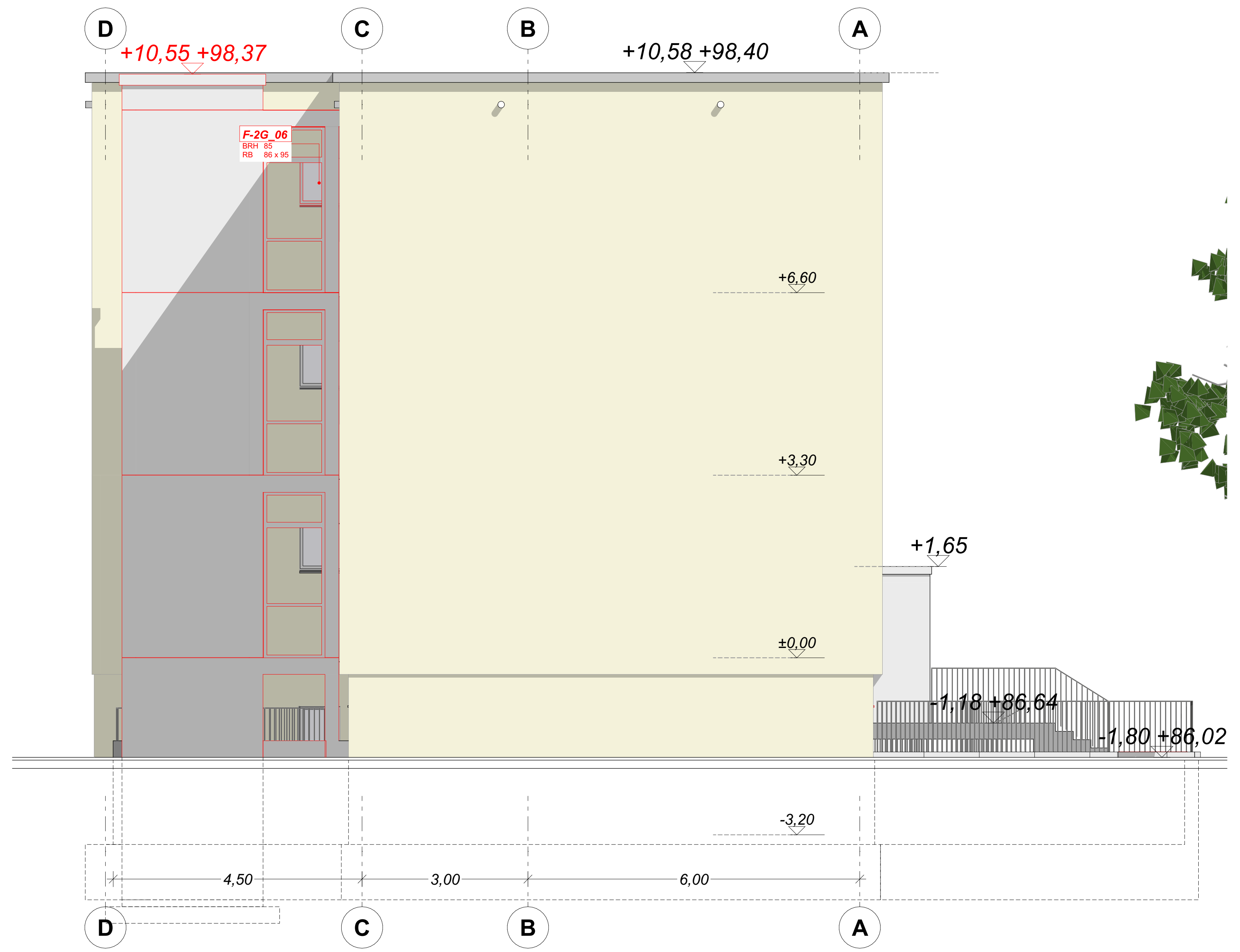


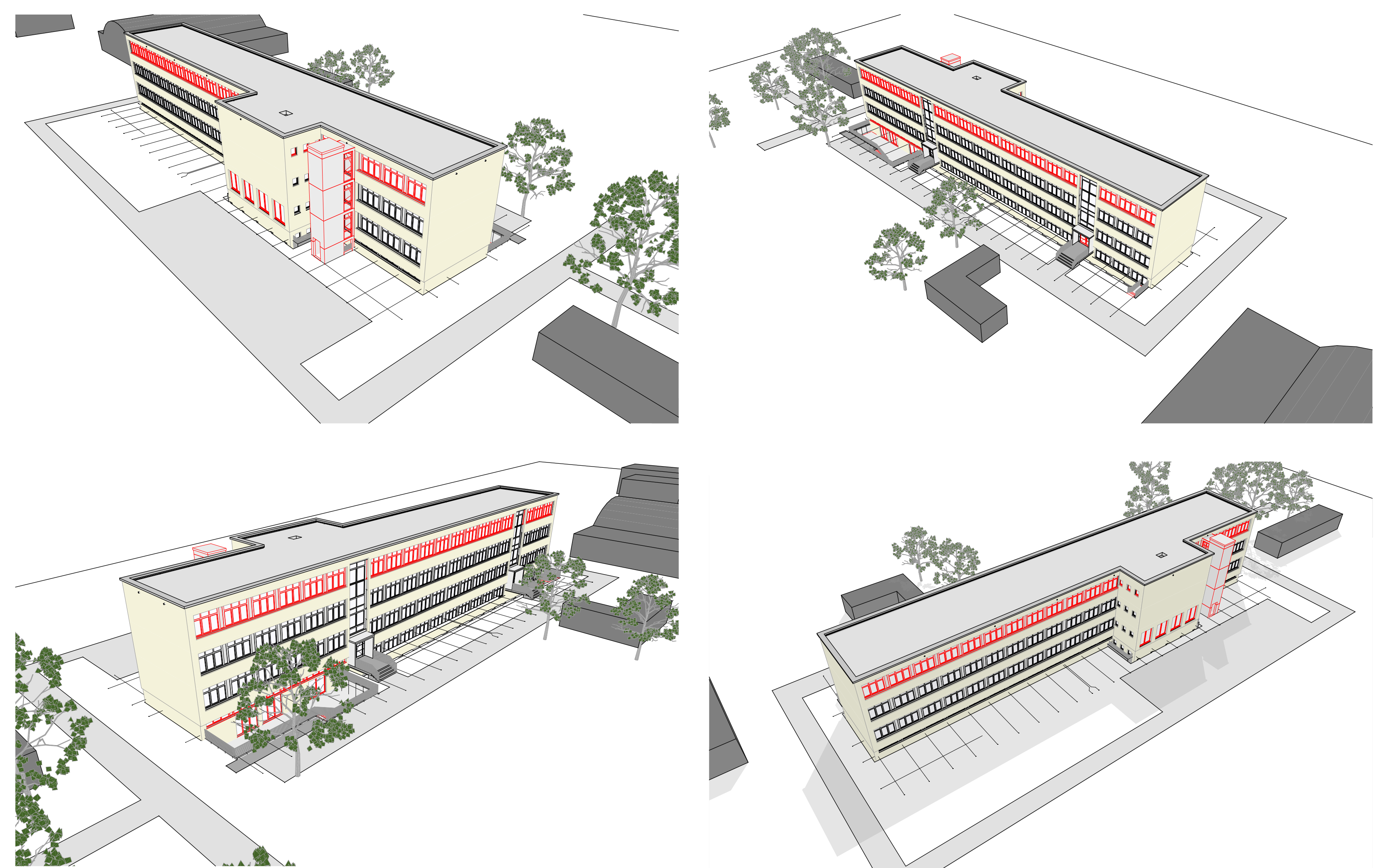
Ansicht Ost



Ansicht West



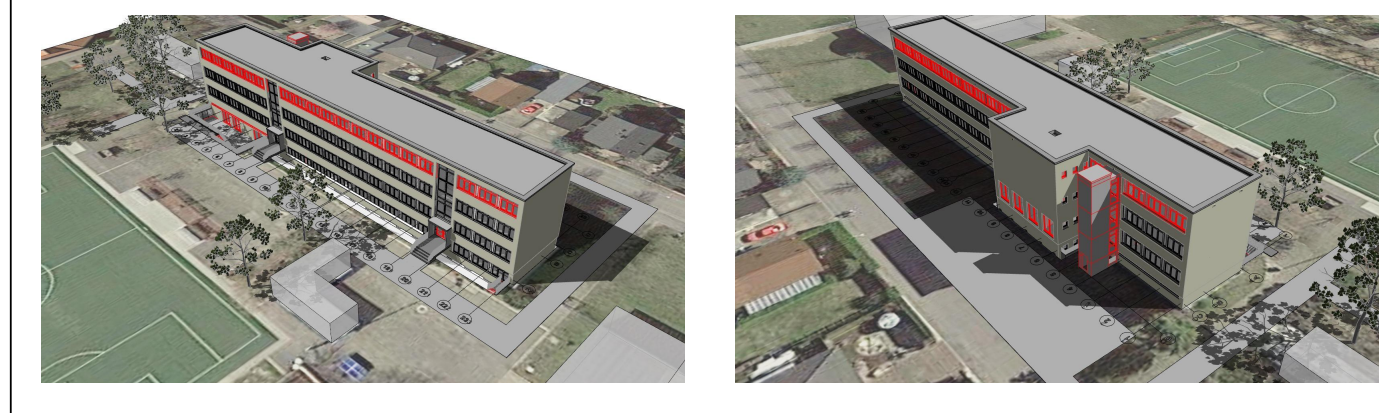
Eingang



3D Modell

**ZUR BEACHTUNG:**  
Alle Rechte der Publikation, des Copyright und der Vervielfältigung liegen beim Architekten.  
Die Architekturlinie sind nur in Verbindung mit den Plänen der einzelnen Fachpläne gültig.  
Unstimmigkeiten zwischen den Architekturen und den Fachplänen sind vor Ausführung mit der Projektleitung abzustimmen.  
ALLE MASSE SIND EIGENVERANTWÖRLICH AM BAU ZU PRÜFEN!  
ABWEICHENDEN ODER UNSTIMMKREITEN SIND VOR AUSFÜHRUNG MIT DEN ARCHITEXTEN UND DEM ZUSTÄNDIGEN BAULEITER ABZUSTIMMEN!  
Alle Angaben zu Türhöhen geben das leichte Maß von OK FF5 bis UK Rohstrich an.  
Alle Angaben zu Brüstungshöhen beziehen sich ebenfalls auf OK FF5.  
Zugehörige Zeichnungen sind die Schnitt- und Bewehrungspläne des Statikwerks und die Zeichnungen der Fachpläne.  
Die hier dargestellten Erdarbeiten, Durchbrüche und Leitungen sind nur zur Information.  
Alle Maße sind eigenverantwortlich am Bau zu prüfen.  
Jede Abweichung und Unstimmigkeit ist vor Ausführung mit der Baubehörde abzustimmen.  
Bei Unstimmigkeiten zwischen den Schnitt-, Bewehrungs- und Architekturebenen gelten die Angaben der Schnitt- und Bewehrungspläne als verbindlich.  
Öffnungsmaße sind Fixmaße.  
Wand- und Deckendurchbrüche bis DN 150 in Mauerwerk und bis DN 200 in Stahlbeton können per Kernbohrung vor Ort gemäß Planvorgabe hergestellt werden.  
Schalungsmassnahmen sind gemäß Schalplan herzustellen und vor Beginn der Bewehrungsarbeiten von der örtlichen Baubehörde abnehmen zu lassen.  
Sämtliche Befestigungen an den Spaltenböden dürfen nur mit einem bauseitig zugelassenen Dübelsystem erfolgen! Die Bohrungen dürfen nur im Raster von Bohrstationen platziert werden, die vom Hersteller der Deckenelemente, dem Statiker und der Bauleitung freigegeben werden!

Abkürzungen	Schraffuren / Symbole	Stempel / Etiketten



Oberflächen	Wandaufbau
01 Gipsputz PVA, 1 kg, O2, 10 mm M. Anstrich 02 Kalksinternputz PII, O2, ca. 15 mm, Anstrich 03 Spanisch O2 Anstrich 04 Serienputzsystem PIV, mehrlagig, Grund- u. Oberputz, ca. 30 mm 05 Trockenbau, doppelt bespannt, O2, Anstrich 06 Trockenbau, doppelt bespannt, Fliesen bis 2,0 m, oberhalb Spanndecke 07 Abbruch Fliesen-Bestand Neubeschichtung mit Füllmaterialien PII u. Fliesen bis 2,0 m, oberhalb Bestandsputz, Reputzen u. Spachteln, Anstrich neu 08 Bestandsputz nach Erfordernis spachteln, Anstrich neu	11 Holzverkleidung, abschnittsweise gelichtet und gestrichen 12 WDVS, Außenputz 13 Akustikplatten, gerade Rundbohrung 81ER, Anstrich 14-a Unterdache als freitragende Decke, Metall-UK entsprechend Sparrenweite, Gipskarton-Akustikplatten 1x1,25 mm, ger. Rundbohrung 81ER, Diemerauslage mind. 30 mm, Anstrich 14-b Unterdache als freitragende Decke, Metall-UK entsprechend Sparrenweite, Gipskarton-Bauplatten entsprechend, Anstrich 15 Unterdache als abgehängte Decke, Metall-UK, Anstrich 16 Stabständer-Ärztchen 17 Spritzschutz aus abwaschbaren Reesoplatzplatten, Farbe n. Bem.

Fußbodenaufbau	Wandaufbau
<b>FB1 FLIESE Aufbau 90 mm</b> 60 bis 2,00 - Fußboden zu Wohnbereich, Verkehrslast 3,0 kN/m², Platte 3,0 kN/m² 10 mm Fliesenbelag 10 mm Fliesenkleber, Mittelbett auf Abdichtung Zementestrich nach DIN 18560 - 100 + 100 1 Lage PE-Folie, Trittschalldämmung Stahlbetondeckensplatte	<b>AW1 WDVS Außenwände</b> 15 mm Oberputz farbig gelichtet / Anstrich 120 mm mineral. Wärmedämmung inkl. Totenzonenzugleich gem. GEG Nachweis Stabständer Außenwand 200 mm

Verblechungen	Fenster
<b>RAI 0307 GREY ALUMINIUM</b> RAL 8012 (33154) / 8013 ar = 150, 131 ak = 150, 131 at = 145, 134 #997794	<b>RAI 1035 SILBER GREY</b> RAL 8017 (33484) / 8018 ar = 150, 131 ak = 150, 131 at = 145, 134 #997794

Farbton 31209	Farbton 31133
Farbton 31209 R03: 246, 242, 218 V1: 21, 21, 21 V2: 24, 24, 24 V3: 24, 24, 24 V4: 24, 24, 24 V5: 24, 24, 24 V6: 24, 24, 24 V7: 24, 24, 24 V8: 24, 24, 24 V9: 24, 24, 24 V10: 24, 24, 24 V11: 24, 24, 24 V12: 24, 24, 24 V13: 24, 24, 24 V14: 24, 24, 24 V15: 24, 24, 24 V16: 24, 24, 24 V17: 24, 24, 24 V18: 24, 24, 24 V19: 24, 24, 24 V20: 24, 24, 24	Farbton 31133 R03: 178, 176, 154 V1: 71, 70, 60 V2: 67, 67, 60 V3: 67, 67, 60 V4: 67, 67, 60 V5: 67, 67, 60 V6: 67, 67, 60 V7: 67, 67, 60 V8: 67, 67, 60 V9: 67, 67, 60 V10: 67, 67, 60 V11: 67, 67, 60 V12: 67, 67, 60 V13: 67, 67, 60 V14: 67, 67, 60 V15: 67, 67, 60 V16: 67, 67, 60 V17: 67, 67, 60 V18: 67, 67, 60 V19: 67, 67, 60 V20: 67, 67, 60

Dieser Plan ist für die Bauausführung freigegeben.

(Datum) (Unterschrift BÜ) (Unterschrift AG)

Plangrundlage Bestandobjekt ist ungeprüft von Dokumentation Bauherren übernommen!  
Maße und Höhen können abweichen.  
OK Fertigböden +1,00m = +0,82 UN.  
Öffnungsmaße sind Rastermaße, die Höhenangaben sind bezogen auf OK FF5

Revisionsprotokoll	
Nr.	Änderung
3	12.03.2024 FH Überarbeiten Inneneinrichtung, Aufzug, Abhangende
2	17.01.2024 FH Überarbeiten nach Ergänzungen BH
1	12.12.2023 FH Anpassungen
Index	Datum Name Änderungen
Bauplan: <b>Gemeinde Lößnitz</b> Bürgermeister: Herr Detlef Hoffmann Farkstraße 15 04209 Lößnitz Telefon: +49 (34203) 799 0 Email: post.loebnitz@ein-sachsen.de	
Bauplan: <b>Gemeinde Lößnitz</b> <b>Energetische Sanierung Grundschule Lößnitz</b> Neubau Auftrag, Umnutzung Teilbereich im KG in KITA Schulstraße 1, 04209 Lößnitz Flurst. 1046/1, 1047, 1048, 10176	
Bauplan: <b>02.2 Ansichten Q</b>	
Auftraggeber: <b>Gemeinde Lößnitz</b> Bürgermeister: Herr Detlef Hoffmann Farkstraße 15 04209 Lößnitz Telefon: +49 (34203) 799 0 Email: post.loebnitz@ein-sachsen.de	
LP5   Ausführungsplanung	
Blattformat: A0	02.2
Maßstab: 1:50	
Datum: 06.07.2023	
gezeichnet:	
bearbeitet:	
Blatt-Nr.: 10	