

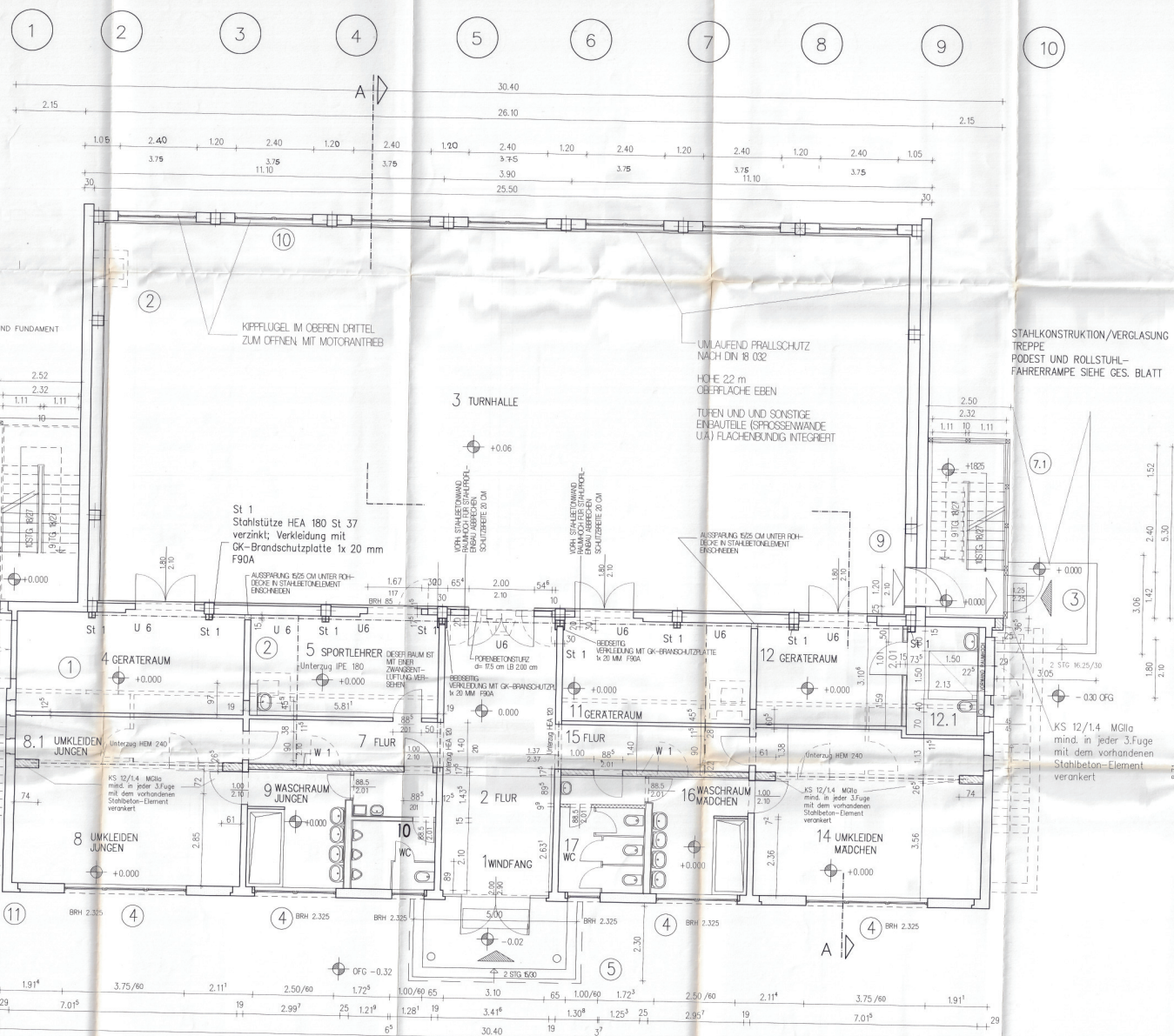
- LEGENDE:
- KALKSANDSTEIN 12/14 MG IIe ODER DUNNBETTMORTEL
 - PORENBETON GP 4-0.6 d=11.5 cm MG IIa
 - STAHLBETON
 - TROCKENBAU-STÄNDERWÄNDE
 - ABRUCH
- 1 ABRUCH DER VORHANDENEN KELLERTREPPENANLAGE
 - 2 DEMONTAGE DER STAHLTUR UND VERSCHLUSS DER ÖFFNUNG MIT MAUERWERK PORENBETON GP 4-0.6 MG IIa; INNEN KALK-ZEMENTGLATTLATZ MG II; AUSSENPUTZ MG III
 - 3 FENSTERÖFFNUNGEN MIT MAUERWERK VERSCHLIESSEN KS 12/14 MG IIa; INNEN KALK-ZEMENTGLATTLATZ MG II; AUSSENPUTZ MG II
 - 4 ABRUCH DER KELLERLICHTSCHÄCHTE
 - 5 MAUERWERK Porenbeton GP 4-0.6 d= 11.5 cm beidseitig Glatzlitz
 - 6 KELLERTREPPEN (STUFEN) ERNEuern - STEIGUNGSVERHÄLTNIS KORRIGIERENSPERRUNG
 - 7 FREILEGUNG DER KELLERAUSSENWÄNDE UND ERNEUERUNG DER SENKRECHTEN SPERRUNG AUF BITUMENBASIS NACH DIN 18 195 TEIL 4; BESTEHEND AUS 3-LAGIGEM ANSTRICH ODER BITUMENSCHWEISSBAHN VdI 19 ERNEUEREN/BEREICHEN
 - 8 STAHLTUR MIT WÄRMEDÄMMUNG ERNEuern
 - 9 NEUE KELLERFENSTER UND FERTIGTEILLICHTSCHÄCHTE

ALLE ANGABEN ZUM BAUTECHNISCHEN AUSBAU UND ZUR HAUSTECHNIK SIND SYMBOLISCH DARGESTELLT UND WERDEN IN GESONDERTEN PLÄNEN DETAILLIERT.

Neben diesem Plan sind die übrigen Pläne unseres Ingenieurbüros, die Architektentafeln, sowie die Angaben der Bauordnung zu beachten. Änderungen sind während der Bauzeit nicht zulässig.

ALLE MASSE SIND AM BAU VERANTWÖRTLICH ZU PRÜFEN!

PROJ. DATUM	PROJEKT	GEZEICHNET	GEPRÜFT
	Landkreis Eichsfeld Hochbauamt		
PROJEKT	Regelschule Niedersorschel Sanierung Turnhalle		
PROJEKTANT	Grundriss Kellergeschoss (Rohbau)		
ZUSÄTZLICHE ZEICHNUNGEN			
MAßSTAB	LEISTUNGSSTADIUM	PROJ.-NR.	
08.02.2011	Grundmann	Ausführungsplanung	09.99
GEPRÜFT		BLATT	A.K.R.1



- LEGENDE:
- KALKSANDSTEIN 12/14 MG IIa ODER DUNNBETTMORTEL
 - PORENBETON GP 4-0,6 MG IIa
 - STAHLBETON
 - TROCKENBAU-STÄNDERWÄNDE
 - ABRUCH

- W 1 WAND FÜR DECKENZWISCHENAUFLAGER
SIEHE STATIK POS. W 1
KALKSANDSTEIN KS 12/14 MG IIa (ODER DUNNBETTMORTEL)
D= 17,5 CM; OBER TÜRÖFFNUNG KS-FLACHSTURZ d=17,5 LB 88,5
SEITLICHE HALTERUNG DER NEUEN WAND AN DEN VORHANDENEN
STAHLBETONWÄNDEN MIT JE EINEM SENKRECHTEN STAHLWINKEL
50/50 MM; BEFESTIGUNG MIT STAHLSPREIZDÜBELN E= 60 CM
WAND BEIDSEITIG MIT 15 MM GIPSLATTPUTZ
DIE VORHANDENE WAND D= 11,5 CM IST ABZURECHEN
- U 6 STAHLTRÄGER IPE 220
ALS AUFANGSTÜRZ FÜR DECKE; AUFLAGER AN STÜTZE St 1
BEFESTIGUNG AN STÜTZE MITTELS STEGBLECH UND 2 SCHRAUBEN
M 16; ALLE STAHLTEILE VERZINKT; VERKLEIDUNG MIT GIPSKARTON-
BRANDSCHUTZPLATTEN 1x 20 mm;
- RAUM 12.1
DUSCHE/WC BEHINDERTENGERECHT
- 3 ZUGANG ZUM
1. OG
(2. AUSGANG
FÜR TURNHALLE)



ALLE ANGABEN ZUM BAUTECHNISCHEN AUSBAU UND ZUR HAUSTECHNIK SIND SYMBOLISCH DARGESTELLT UND WERDEN IN GESONDERTEN PLANEN DETAILLIERT.

Neben diesem Plan sind die übrigen Pläne unseres Ingenieurbüros, die Architektpläne, sowie die Angaben der Statik zu beachten. Unstimmigkeiten sind umgehend der Statik zu melden.

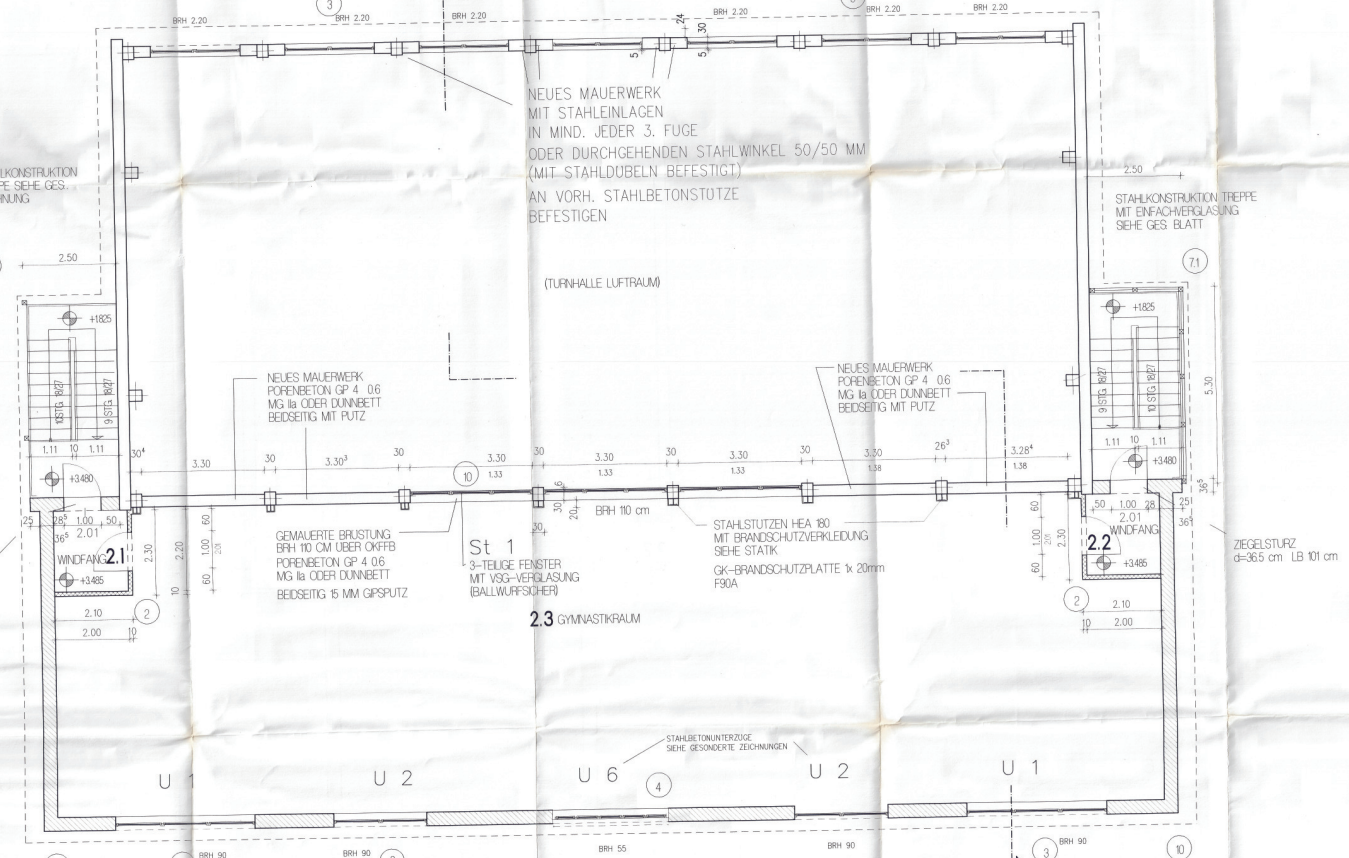
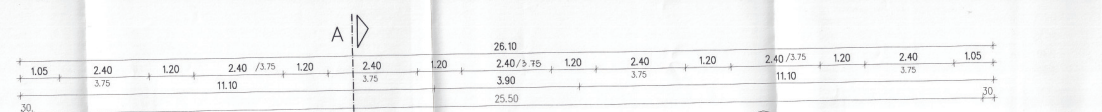
ALLE MASSE SIND AM BAU VERANTWORTLICH ZU PRÜFEN!

- HAUPTENGANG
- 1 ABRUCH DER LEICHTEN TRENNWÄNDE AUS MAUERZIEGELN
 - 2 ABRUCH DER GEMAUERTEN WÄRMELUFTSCHICHT
 - 3 ABRUCH DER KELLERTREPPENANLAGE UND WIEDERERFÜLLUNG
 - 4 DEMONTAGE DER VORHANDENEN FENSTER; OFFNUNGEN TEILWEISE MIT PORENBETON GP4-0,6 (D= 30 CM) VERSCHLIESSEN
 - 5 ABRUCH UND EINERLEIUNG VORDACH, INCL. EINGANGSPODEST STAHLKONSTRUKTION MIT BITUMEN-FLIEßSCHICHT
 - 6 ERNEUERUNG UND UMSAU DER SANITÄRANLAGEN; TRENNWÄNDE IN TROCKENBAU

- 7 AUSSEITENTREPPEN ZUM 1. OG; STAHLKONSTRUKTION MIT GITTERROSSSTÜTEN
- 8 AUSSEITENTREPPEN WE 2; UMHÄLUNG MIT 1-FACHVERGLASUNG (SICHERHEITSGLAS)
- 9 HERSTELLUNG EINES TURMURBRUCHES IN STAHLBETONELEMENT (BETONSÄULEN)
- 10 DEMONTAGE DER VORHANDENEN GLASBAUSTEINE; ENBAU KUNSTSTOFFFENSTER MIT 2-SCHIEBEN-THERMOVERGLASUNG BALLWIRTSCHAFTSICHERE VERGLASUNG
- 11 WÄRMEDAMPDAMPFUNG

NO.	DATUM	BEZUGS	GEZEICHNET	VERFERT
AUFTRAGZEICHNER: Landkreis Eichsfeld Hochbauamt				
PROJEKT: Regelschule Niedersachsen Sanierung Turnhalle				
PLANMATERIAL: Grundriss Erdgeschoss (Rohbau)				
ZUSÄTZLICHE ZEICHNUNGEN:				
MASSTAB: 1:50	VERSTÄRKUNG:	PROJ.-NR.:		
GRUNDRISS: Grundmann	Ausführungsplanung	VERLEBUNGSDATUM:	03/2000	
GEZEICHNET:		BAUT:	A.E.G.R.1	

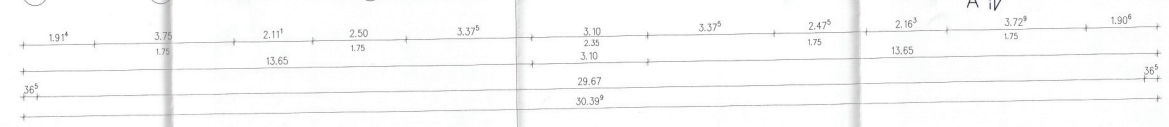
1 2 3 4 5 6 7 8 9 10



LEGENDE:

	KALKSANDSTEIN 12/14 MG IIa ODER DUNNBETTEL
	PORENBETON GP 4-0.6 MC IIa
	STAHLBETON
	TROCKENBAU-STÄNDERWÄNDE
	ABBRUCH

F
E
D
C
B
A



- ① MAUERWERK AUS KALKSANDSTEIN KS 12/14 36° cm MG IIa
- ② TRENNWÄNDE STÄNDERWAND MIT BEIDSEITIG 2x 12,5 CM GIPS-KARTONBEKLEIDUNG; 5 CM MINERALFASERDÄMMUNG INNEN
- ③ KUNSTSTOFF-FENSTER MIT ISO-VERGLASUNG (2-SCHIEBEN)
- ④ KUNSTSTOFF-FENSTERELEMENT MIT ISO-VERGLASUNG (2-SCHIEBEN)
- ⑤ UNTERDECKE, DECKENBEKLEIDUNG AUS GIPS-KARTONPLATTEN F30 MIT DÄMMUNG ZWISCHEN DEN DECKENBAUEN
- ⑥ MAUERWERK AUS PORENBETON GP 4-0.6 MG IIa ODER DUNNBETTEL
- ⑦ AUSSENREITPE ZUM 1. OG; STAHLKONSTRUKTION MIT GITTERSTUFEN
- ⑧ AUSSENREITPE WE 7; UMHÄUSUNG MIT 1-FACHVERGLASUNG (SICHERHEITSGLAS)
- ⑨ DEMONTAGE DER VORHANDENEN GLASBAUSTEINE AXISE B 4-7; NEUE BRÜSTUNG ALUMINIUM; 1,0 CM ÜBER OK FFB
- ⑩ AXISE B 2-4 UND B 7-9 ÖFFNUNGEN SCHLIESSEN
- ⑪ WARMEDEAMPPUTZ

ALLE ANGABEN ZUM BAUTECHNISCHEN AUSBAU UND ZUR HAUSTECHNIK SIND SYMBOLISCH DARGESTELLT UND WERDEN IN GESONDERTEN PLANEN DETAILLIERT.

Neben diesem Plan sind die übrigen Pläne unseres Ingenieurbüros, die Architekturbüros, sowie die Angaben der Bauherren zu beachten. Unstimmigkeiten sind umgehend der Bauherren mitzuteilen.

ALLE MASSE SIND AM BAU VERANTWORTLICH ZU PRÜFEN!

BEZUG	DAUM	PROJEKT	GEODATUM	GRUPPE
AUFTRAGGEBER:	Landkreis Eichsfeld Hochbauamt			
PROJEKT:	Regelschule Niedersachsen Sanierung Turnhalle			
PLANKRIST:	Grundriss Obergeschoss (Rohbau)			
ZUSÄTZLICHE BEZEICHNUNGEN				
MASSSTAB:	1:50	VERTRAGSNUMMER:	Ausführungsplanung	
GEODATUM:	Grundriss	ENTWURFSNUMMER:	03/2000	
GRUPPE:		BLATT:	A.02.R.1	



ANSICHT VON SUDOSTEN

WÄRMEDÄMMPLATZ
OBERFLÄCHE STRUKTURIERT



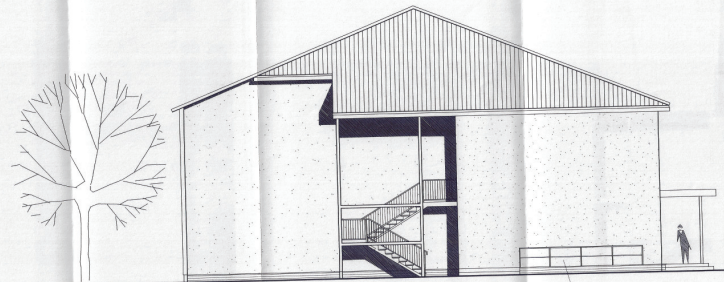
ANSICHT VON NORDOSTEN

WÄRMEDÄMMPLATZ
OBERFLÄCHE STRUKTURIERT



ANSICHT VON NORDWESTEN

WÄRMEDÄMMPLATZ
OBERFLÄCHE STRUKTURIERT



ANSICHT VON SUDWESTEN

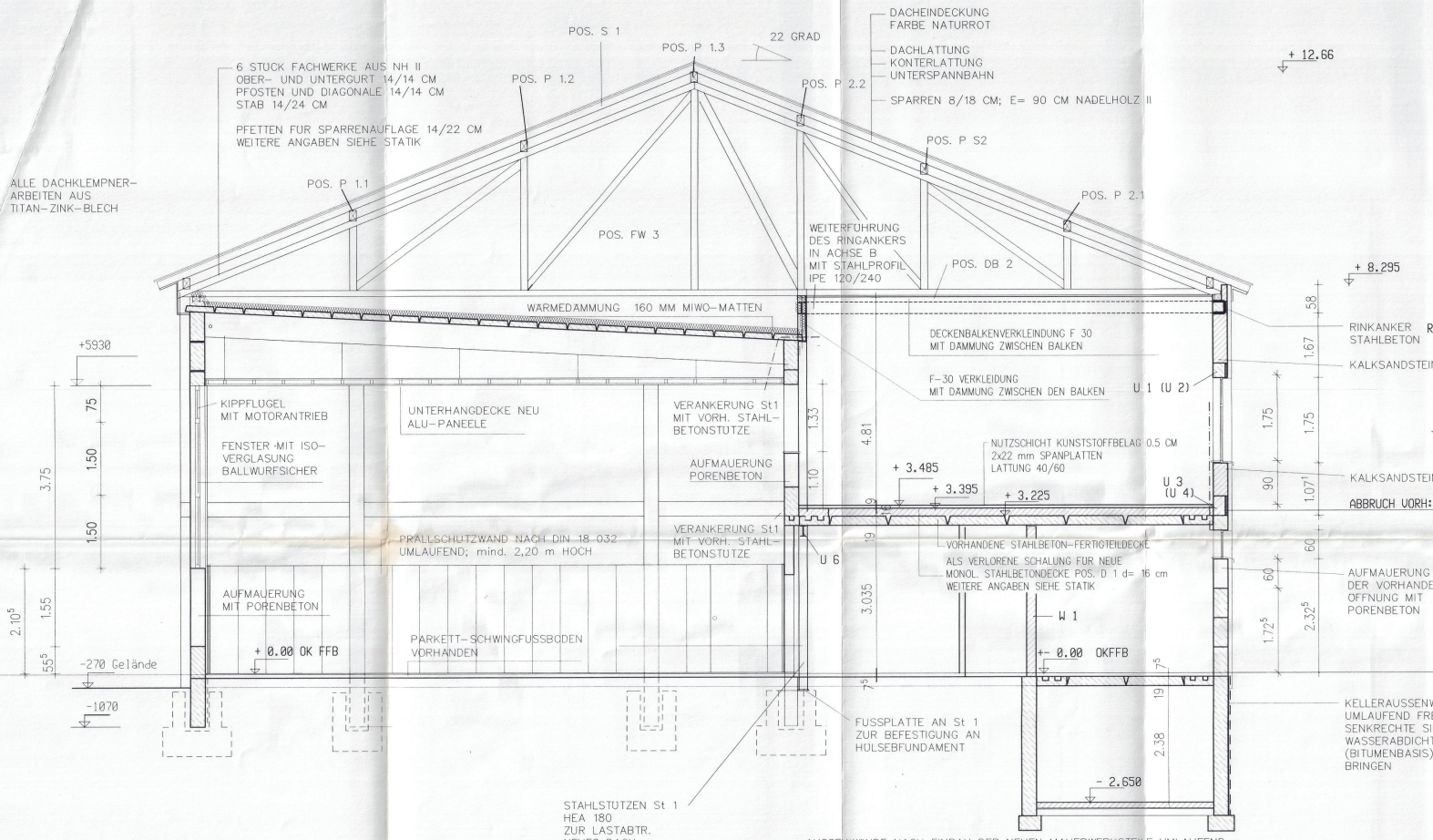
WÄRMEDÄMMPLATZ
OBERFLÄCHE STRUKTURIERT

Neben diesem Plan sind die übrigen Pläne unseres Ingenieurbüros, die Architektenpläne, sowie die Angaben der Bauleitung zu beachten. Unstimmigkeiten sind umgehend der Bauleitung mitzuteilen.
ALLE MASSE SIND AM BAU VERANTWORTLICH ZU PRÜFEN !

INDEX	DATUM	ÄNDERUNG	GEZEICHNET	GEPRÜFT
AUFTRAGGEBER :		Landkreis Eichsfeld Hochbauamt		
PROJEKT :		Regelschule Niederorschel Sanierung Turnhalle		
PLANMATERIAL :		ANSICHTEN		
ZUSÖHRIGE ZEICHNUNGEN :				
MASSTAB :	1:100	LEISTUNGSPHASE :	PROJ.-NR. 98.021	
GEZEICHNET :	Grundmann	Ausführungsplanung	BESTÄTIGUNGSD. 03/2000	
GEPRÜFT :			BLEIBT	

A


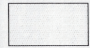

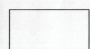

F



SNITT A-A

STAHLSTÜTZEN St 1
HEA 180
ZUR LASTABTR.
NEUES DACH
SIEHE AUCH STATIK POS. St 1
MIT FUSSPLATTE ZUR BEFESTIGUNG
AUF VORHANDENEM HOLSENFUNDAMENT

AUSSENWÄNDE NACH EINBAU DER NEUEN MAUERWERKSTEILE UMLAUFEND
MIT WÄRMEDAMMPUTZ VERSEHEN

- LEGENDE:
-  KALKSANDSTEIN 12/1.4 MG IIa ODER DÜNNBETTMÖRTEL
 -  PORENBETON GP 4-0.6 MG IIa
 -  STAHLBETON
 -  TROCKENBAU-STÄNDERWÄNDE
 -  ABBRUCH

- U 6 UNTERZUG ZUR LASTABTRAGUNG DER NEUEN DECKE
IPE 220 VERZINKT
AN STÜTZEN St 1 MITTELS 2 SCHRAUBEN
M 16 VERSCHRAUBT
SIEHE GES. DETAILBLATT
- W 1 ZWISCHENAUFLAGERWAND FÜR DECKE D 1
KS 12/1.4 MG IIa ODER DÜNNBETTMÖRTEL
D = 17.5 CM
FUGE ZWISCHEN VORHANDENEN STAHLBETONELEMENTEN
UND VORHANDENER DECKE IN DEN AXEN A/B 1-3 8-10
WERDEN LT. STATIK POS. D 1
VERKEILT UND MIT MÖRTEL MG III VERPRESST
- U 1 STAHLBETONSTURZ B 25; 24/30 CM;
3*14 BÜGEL #6-18
- U 2 STURZ (U-SCHALE) B 25; 15/17.5 CM;
3*14 BÜGEL #6-14
- U 3 ÜBERZUG IN DECKE EG; B 25; 24/40 CM;
3*16 BÜGEL #8-25
- U 4 STURZ B 25; 24/32 CM;
4*16 BÜGEL #6-15
- R 1 RINGANKER B 25; 24/24 CM;
4*14 BÜGEL #6-25 UMLAUFEND

ALLE ANGABEN ZUM BAUTECHNISCHEN AUSBAU UND ZUR HAUSTECHNIK SIND SYMBOLISCH DARGESTELLT UND WERDEN IN GESONDERTEN PLANEN DETAILIERT.

Neben diesem Plan sind die übrigen Pläne unseres Ingenieurbüros, die Architektenpläne, sowie die Angaben der Bauleitung zu beachten. Unstimmigkeiten sind umgehend der Bauleitung mitzuteilen.

ALLE MASSE SIND AM BAU VERANTWORTLICH ZU PRÜFEN !

INDEX	DATUM	ÄNDERUNG	GEZEICHNET	GEPRÜFT
AUFTRAGGEBER : Landkreis Eichsfeld Hochbauamt				
PROJEKT : Regelschule Niederorschel Sanierung Turnhalle				
PLANNHALT : Schnitt A-A				
ZUGHÖRIGE ZEICHNUNGEN :				
MASSTAB : 1:50	LEISTUNGSPHASE : Ausführungsplanung		PROJ.-NR. :	
GEZEICHNET : Grundmann			ERSTANFERTIGUNG : 03/2000	
GEPRÜFT :			BLATT A.S.R.1	

