

Inhaltsverzeichnis

08 LV Außen- und Brandschutztüren			
Nr.	Bezeichnung		Seite
	Deckblatt des Leistungsverzeichnisses		
	Ausschreibungsgegenstand		2
	Angaben zur Baustelle		2
	Angaben zur Ausführung		3
01	Titel	Vorbereitung und Dokumentation	7
02	Titel	Metalltüren	10
02.01	Unbenannt	Außentüren	10
02.02	Unbenannt	Metallinnentüren	19
03	Titel	Ergänzungen	29
04	Titel	Sonstiges	33
	Zusammenfassung der Gliederungspunkte		34

Leistungsverzeichnis

MSB_ModellSchuleBendeleben (dgj269)

08	LV	Außen- und Brandschutztüren
Ausschreibungsgegenstand		
Ausschreibungsgegenstand Ausschreibungsgegenstand sind die – Außen- und Brandschutztüren		
Bauvorhaben Neubau einer zweizügigen Grundschule einschl. Einfeldsporthalle in Bendeleben.		
Auftraggeber Landratsamt Kyffhäuserkreis z. Hd. Herrn Dipl.-Ing. (FH) Gerd Schreivogel Markt 8, 99706 Sondershausen, Deutschland Telefon: +49 3632 741 386 E-Mail: g.schreivogel@kyffhaeuser.de Fax: +49 3632 741 883 80 Internet-Adresse(n): www.kyffhaeuser.de		
Entwurfsverfasser DGJ Architektur GmbH Walter-Kolb-Strasse 22 D-60594 Frankfurt am Main E-Mail: dgj269@dgj.eu Internet-Adresse: https://dgj.eu/ Tel.: 069 66113801		
Objektüberwachung Hartung & Ludwig Architektur- und Planungsgesellschaft mbH Steubenstraße 3, D-99423 Weimar E-Mail: 22-24@hartung-ludwig.de Internet-Adresse: http://www.hartung-ludwig.de// Tel.: 03643 7402156		
Sicherheits- und Gesundheitskoordination Ursula Hentrich Fachingenieur für Arbeitssicherheit Dipl.-Bauingenieur (FH) Tel.: 03632 788219 Mob.: 0177 7882190 Bergstraße 16b 99706 Sonderhausen		
Verortung Das Grundstück liegt in Bendeleben (Burgstraße 3, 99706 Bendeleben). Beplant wurde das Flurstück 5-311/1, das sich im Besitz der Gemeinde Kyffhäuserland befindet. Der Hauptzugang zur Schule wird über die Burgstraße von Osten her erfolgen. Das Grundstück verfügt über einen einzelnen Hauptzugang im Osten. Dieser ist durch eine Lücke in einer historischen Bestandsmauer zur Burgstraße hin gekennzeichnet. Die nächstgelegenen bewohnten Gebäude liegen 5m weit entfernt. Das Grundstück ist weitgehend flach und weist eine geringe Höhendifferenz von ca. 1m in Nord-/Südrichtung auf.		

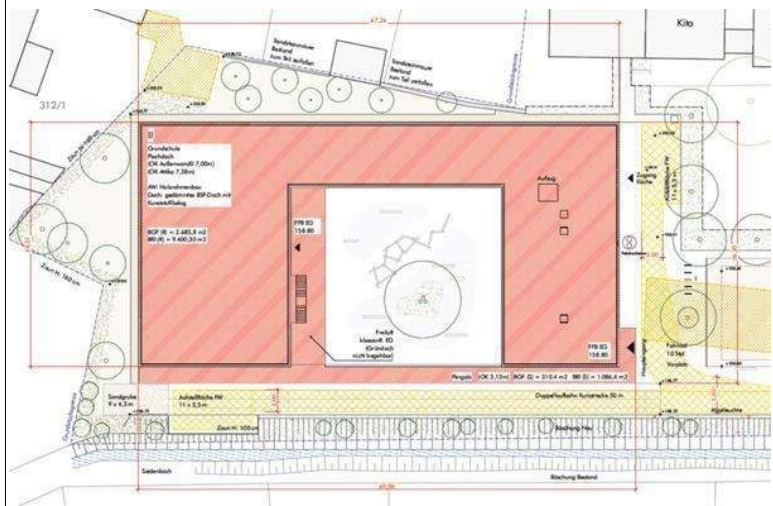
Leistungsverzeichnis

08	LV	Außen- und Brandschutztüren
----	----	------------------------------------

Angaben zur Baustelle

Angaben zum geplanten Gebäude
 Gebäudeform: U-förmiger Grundriss
 Geschossanzahl: zwei Geschosse
 Bauweise: Holzskelettbauweise
 OK FFB: 158,80m NHN
 OK Dach: 166,10m NHN
 Höhe Gebäude: 7,30m
 Die Arbeiten sind in folgenden Geschossen auszuführen:
 Erdgeschoss, Obergeschoss und Dach

Östlicher Flügel: 34,01 m x 16,5 m
 Mittelblock: 9,00 m x 29,44 m
 Westlicher Flügel: 34,01 m x 21,3 m



Baustelleninfrastruktur
 Von der Planung und der Bauleitung wurde ein Baustelleneinrichtungsplan erarbeitet: Siehe dazu Plan im Anhang (Planliste). Dieser soll in Absprache mit den ausführenden Firmen fortgeschrieben werden. Diesem sind die freizuhaltenen Flächen (Verkehr) sowie Lager und Stellflächen zu entnehmen. Weitere Flächen sind nur in Abstimmung mit der Bauleitung nutzbar.

Sicherheits- und Gesundheitsschutzkoordinator (Sigeko)
 Der Bauherr setzt gemäß Baustellenverordnung einen Sicherheits- und Gesundheitsschutzkoordinator ein.

Mitgeltende Normen und Regeln
 Dieser Leistungsbeschreibung liegt die VOB mit ihren Teilen A, "Allgemeine Bestimmungen für die Vergabe von Bauleistungen", Teil B „DIN 1961 Allgemeine Vertragsbedingungen für die Ausführung von Bauleistungen“, und C „DIN 18299 Allgemeine Regelungen für Bauarbeiten jeder Art“ zugrunde. Ergänzend gelten die „allgemeinen anerkannten Regeln der Technik (aaRdT)“, die für die Ausführung der Leistungen geltenden DIN-Normen, Richtlinien und sonstige

Leistungsverzeichnis

MSB_ModellSchuleBendeleben (dgj269)

08	LV	Außen- und Brandschutztüren
Angaben zur Ausführung		
<p>technischen und gesetzlichen Vorschriften in ihrer jeweils gültigen Fassung.</p> <p>Kalkulationshinweise Für die in diesem Leistungsverzeichnis aufgeführten Arbeiten sind alle Transportkosten, Kipp- und Deponiegebühren sowie alle Aufwendungen, die für den Transport und den Einbau (z.B. Hebezeuge, Abstützungen, Unterkeilungen, Montagehilfsmittel usw.) benötigt werden, einzukalkulieren, soweit im LV-Text nichts anderes beschrieben ist. Zwischenlagerkosten werden nicht gesondert vergütet.</p> <p>Stundenlohnarbeiten Die Durchführung von Stundenlohnarbeiten darf nur mit Zustimmung des Auftraggebers begonnen werden. Stundenzettel, die nicht am Tage oder nach Fertigstellung der Teilleistungen abgezeichnet werden, werden nicht anerkannt. Eine zusätzliche Vergütung von Maschinen erfolgt nicht, sofern nicht ausdrücklich mit dem AG bzw. der Bauüberwachung vereinbart.</p> <p>Sonstige Angaben Der Auftragnehmer hat dafür Sorge zu tragen, dass während der Ausführung seiner Leistungen immer mindestens ein fließend deutsch sprechender Mitarbeiter seiner Firma auf der Baustelle anwesend ist. Zu den auf der Baustelle vorzuhaltenden Ausführungsunterlagen zählt neben den Ausführungsplänen auch eine Ausfertigung dieser Leistungsbeschreibung.</p> <p>Anforderungen an die Konstruktion 1.1 Statische Anforderungen Die Türenkonstruktion sind einschließlich aller Verbindungselemente zur Aufnahme aller auf sie einwirkenden Kräfte, sodass diese in die Tragwerke des Baukörpers abgeben werden, herzustellen. Insofern mehr als nur seitliche Anschlüsse, z.B. Stahlwinkel unten auf die abgedichtete Bodenplatte benoetigt werden, so sind diese und die Anarbeiten der Abdichtungsebene ebenfalls mit einzurechen. Die Türen sind aus Aluminiumprofilen auszuführen, insofern nicht anders beschrieben.</p> <p>2. Werkstoffe 2.1 Dichtungen Es sind Flügeldichtungen in 2 Ebenen</p>		

Leistungsverzeichnis

MSB_ModellSchuleBendeleben (dgj269)

08	LV	Außen- und Brandschutztüren
Angaben zur Ausführung		
<p>und 1 Stockdichtung aus thermoplast. Elastomer einzubauen. Bei 2-flg. Elementen mit Stulp ist eine Stulpdichtung vorzusehen. Fabrikat: GOLL oder Gleichwertiges. Angebotenes Fabrikat: '.....'</p> <p>2.2 Aluminium Es sind stranggepresste Aluminium-Profile der Legierung EN AW 6060 und EN AW 6063 in Eloxalqualität nach DIN EN 755 und DIN EN 12020 zu verwenden. Für anodisierte Aluminium-Bleche ist die Legierung AlMg1, halbhart, (EN AW 5005A) für farbbeschichtete Aluminium-Bleche die Legierung AlMg1 (EN AW 1050A) in Normalqualität zu verwenden. Der AN hat sicherzustellen, dass die von ihm angebotenen und verarbeiteten Aluminiumbauteile von Lieferanten stammen, die der A/U/F Initiative, Recycling im Bausektor, angehören, oder einen gleichwertigen schlüssigen produktspezifischen Recyclingprozess (PRP) nachweisen können. Unterschiedliche Werkstoffe und Lieferformen (Profile bzw. Bleche und Bänder) sind entsprechend den Anforderungen an das Erscheinungsbild abzustimmen.</p> <p>2.3 Dichtstoffe Dichtstoffe müssen in ihrer Eigenschaft dem Verwendungszweck entsprechen und je nach Beanspruchung plastisch oder elastisch sein. Sie dürfen keine aggressiven Bestandteile enthalten, müssen alterungsbeständig und, soweit sie direkten Witterungseinflüssen ausgesetzt sind, gegen diese beständig sein. Die Farbe ist zur Dichtungsfarbe abzustimmen. Fabrikat: Ramsauer od. Gleichwertiges. Angebotenes Fabrikat: '.....'</p> <p>4. Verglasung</p> <p>4.1 Gewährleistung Gewährleistung ist min. entsprechend VOB Regelzeitraum zu gewähren. Scheiben die innerhalb des Gewährleistungszeitraumes innen anlaufen, blind werden oder sich verfärben, sind auf eigene Kosten des AN auszutauschen.</p> <p>4.2 Glasart Es sind die im LV angegebenen Glasarten zu verwenden. Wenn nicht gesondert vermerkt, ist für alle Aussengläser edelgasgefülltes 3-Scheiben Isolierglas mit $U_g 0,6 \text{ W/m}^2\text{K}$</p>		

Leistungsverzeichnis

MSB_ModellSchuleBendeleben (dgj269)

08	LV	Außen- und Brandschutztüren
Angaben zur Ausführung		
<p>oder notwendiger Aufbau zur Erreichung des Gesamtsystemwerts nach EN 673 zu verwenden.</p> <p>5. Beschläge Alle sichtbaren Beschlagsteile sind in. Edelstahl auszuführen. Es sind nur Beschläge einer Markenfirma in den zu den Konstruktionsgrößen passenden Stärken zu verwenden. Dazu passende Schlösser für Bauzeit inkl. 2 Generalschlüssel, Türen geeignet für mechanische und elektrische Schließzylinder.</p> <p>6. Baukörperanschluß Die Bauanschlussfuge ist mit dichtem raumanschließendem Expanderband durchzuführen.</p> <p>7. Farbe Die Oberflaechenfarbe ist pulverbeschichtet herzustellen und nach Einbau zu schützen, sowie Farbe für Nachbesserungen zur Verfuegung zu stellen.</p> <p>8. Aufteilung und Abmessungen Für die Türen ist ein Aufmass vor Ort durchzuführen und die Vorort begebenheiten in der Werkplanung zu beruecksichtigen. Türen entsprechend der Vorgabe der Architektur mit notwendigen Anpassungen durch z.B. Produktbezogene Paramter umsetzen. Bauteile inkl. Profilaufdopplungen entsprechend Notwendigkeit und Abstimmung mit AG.</p> <p>10. Türgriffe Alle Türgriffe sind auf eine Hoehe von 105cm OKFF vorzusehen, insofern nicht anders vorgegeben.</p> <p>10. Fensterbänke Soweit notwendig sind Alu-Außenfensterbänke an Rahmen der Tür zur Herstellung einer sicheren Wasserführenden Ebene herzustellen und mit in die Position einzurechnen.</p> <p>01 Titel Vorbereitung und Dokumentation</p>		

Leistungsverzeichnis

MSB_ModellSchuleBendeleben (dgj269)

08	LV	Außen- und Brandschutztüren		
01	Titel	Vorbereitung und Dokumentation		
Nr.	Leistungsbeschreibung	Menge/ Einh.	Preis (EP)	Gesamt (GP)
				Übertrag:
01.1	<p>Aufmaß</p> <p>Aufmaß aller notwendigen Stellen auf der Baustelle, entsprechend Baufortschritt. Es sind zwei Anfahrten einzurechnen für Aussentüren und Innentüren. Falls einzelne Aufmäße nicht durchzuführen sind, so sind diese nachzuholen. Maße sind aus den vorhandenen Konstruktionen abzuleiten und mit Bauleitung abzustimmen, falls noch nicht vollständig von vorherigen Gewerken hergestellt, oder wenn nicht eindeutig dann erneut zu nehmen.</p>	1 psch		GP
01.2	<p>Werkplanung</p> <p>Erstellung prüffähige Werk- und Montageplanung für nachfolgend beschriebene Leistungen dieser Leistungsbeschreibung, inkl. ggf. notwendiger Genehmigungen und Zulassungen.</p> <p>Bearbeitungsgrundlage</p> <p>Grundlage der Bearbeitung des AN stellt die Planung des AG dar.</p> <p>Anpassungen</p> <p>Veränderungen und Anpassungen sind nur dann zulässig, wenn diese aus technischen Gründen erforderlich sein, weil die Ausführungsplanung geltenden Gesetzen oder anerkannten Regeln der Technik oder Auflagen der Baugenehmigung widerspricht. Die Anpassungen an Ergebnisse der Ausschreibung sowie geänderte Konstruktionen sind im Zuge oder im Vorfeld der Werk- und Montageplanung mit den ArchitektInnen abzustimmen und durch den AN zu erbringen. Die Planungsanpassungen sind mit der Planung und Bauleitung abzustimmen. Fragen und ausstehende Angaben sind aktiv mit dem Planer/AG abzustimmen.</p> <p>Planungsleistungen</p> <p>Die Planungsleistungen des AN beinhalten basierenden auf der Ausführungsplanung und der dort angelegten Lösungen die:</p> <ul style="list-style-type: none"> - Überprüfung der ausgeschriebenen Positionen. - Detailausbildungen aller beschriebenen Konstruktionen auf Basis der Vorgaben dieser Leistungsbeschreibung und der Planung des AG. Dabei sind unterschiedliche Rand und Anschlussbereiche zu berücksichtigen. - Sonstige Detailausbildungen, insbesondere Darstellung der Materialien, Dimensionen und Verbindungsmittel, welche systemabhängig von der Planung des AG abweichen. (Der AG behält sich vor, von seiner Planung 			Übertrag:
	- Fortsetzung auf nächster Seite -			

Leistungsverzeichnis

MSB_ModellSchuleBendeleben (dgj269)

08	LV	Außen- und Brandschutztüren		
01	Titel	Vorbereitung und Dokumentation		
Nr.	Leistungsbeschreibung	Menge/ Einh.	Preis (EP)	Gesamt (GP)
				Übertrag:
	<p>abweichende Werkplanung abzulehnen.)</p> <ul style="list-style-type: none"> - Glasstatik für Wind- und Aufpralllasten - Darstellung aller vorgefertigten Bauteile in Grundriss, Ansicht und Schnitt mit Maßangaben und Ausstattungsparametern - Schriftliche Bestätigung am Ende der Werkstattplanung zur eigenen Werkstattplanung und Übereinstimmung mit Fachplanungen. - Alle Planunterlagen sind maßstabgerecht im Format PDF und DWG abzugeben. - Konstruktive Abweichungen von den ausgeschriebenen und in der Ausführungsplanung dargestellten Konstruktionen sind in allen Plänen farblich und graphisch hervorzuheben und fachlich zu begründen. - Abweichungen und Änderungen von den ausgeschriebenen und in der Ausführungsplanung dargestellten Konstruktionen sind nur dann zulässig, wenn es technische Bedenken gegen die Ausführungsplanung des AGs gibt und diese vom AN als berechtigt anerkannt wurden. Anpassungen, die nur dem wirtschaftlichen Vorteil des ANs dienen sind ausgeschlossen oder die Einsparung muss dem AG als Nachlass gutgeschrieben werden. - Erstellen einer Liste über die Türzylindermaße in Vorlagedatei des AG <p>Phasenweise Werkplanung</p> <p>Der AN beginnt sofort mit der Werk- und Montageplanung und ist verpflichtet, die Leistung so zu strukturieren, dass sie auch dann zügig abgearbeitet werden kann, wenn zu Teilen der Leistung noch Klärungsbedarf besteht. Bedenken oder Fragen sind umgehend der Planung vorzutragen.</p> <p>Der Auftragnehmer ist verpflichtet, die eigene Werk- und Montageplanung in Abschnitte zu unterteilen, so dass er sicherstellen kann, dass er mit einzelnen Teilen der Werkstatt- und Montageplanung sofort nach der Auftragserteilung beginnen kann.</p> <p>Beispielsweise kann die Werkplanung in folgende Phasen aufgeteilt werden:</p> <ul style="list-style-type: none"> - Aussentueren - Innentueren - Beschriftung und Rolladen <p>Prüfvermerk</p> <p>Nach Fertigstellung der Werkstattpläne sind diese dem AG zur Prüfung vorzulegen. Übernahme der Prüfvermerke des AG in die Planung, Wiedervorlage, sofern vom AG gefordert und Koordination bis zum finalen Prüfergebnis.</p>			
	- Fortsetzung auf nächster Seite -			Übertrag:

Leistungsverzeichnis

MSB_ModellSchuleBendeleben (dgj269)

08	LV	Außen- und Brandschutztüren		
01	Titel	Vorbereitung und Dokumentation		
Nr.	Leistungsbeschreibung		Menge/ Einh.	Preis (EP)
				Gesamt (GP)
				Übertrag:
	<p>Abgabeformat Abgabe digital als DWG, PDF und soweit vorhanden IFC an:</p> <ul style="list-style-type: none"> - 1x für Bauherr - 1x für Architekt - 1x für Bauleitung <p>Die formalen Anforderungen an Übergabeformate und Zusammensetzung der Unterlagen sowie die Schnittstellen zur Planung des AG sind im Vorfeld mit dem AG abzustimmen. Die Führung von Planlieferlisten ist als Nebenleistung einzurechnen.</p>		1 psch	GP
01.3	<p>Baudokumentation Erstellen der kompletten Baudokumentation, u.a. bestehend aus:</p> <ul style="list-style-type: none"> - Inhaltsverzeichnis - Fachunternehmerbescheinigung - Fachbauleitererklärung - Nachunternehmerliste mit Telefonnummern und Ansprechpartnern - Grundlagen und Beschreibung der Konstruktionsteile - Sicherheitsdatenblätter - Wartungsangebot - Bedienungs- und Betriebsbeschreibung - Pflege- und Wartungsanweisungen - Einweisungsprotokolle - Auflistung der eingebauten Materialien mit Anschriften der Hersteller, mit Datenblättern, Prospekten, Beschreibung der Materialbearbeitung und Angaben über die Nachlieferung des verwendeten Materials - Beschlagslisten für Türen, Fenster, etc. - Ersatzteillisten. - Bestätigung der gesundheitlichen Unbedenklichkeit aller eingebauten Materialien. - Zulassungsbescheide - Bescheinigungen und Nachweise (bspw. Konformitätsbescheinigungen) <p>Falls abweichend von der Planung:</p> <ul style="list-style-type: none"> - ggf. erforderliche gutachterliche Stellungnahmen, - statische Nachweise 			
	- Fortsetzung auf nächster Seite -			Übertrag:

Leistungsverzeichnis

MSB_ModellSchuleBendeleben (dgj269)

08	LV	Außen- und Brandschutztüren		
01	Titel	Vorbereitung und Dokumentation		
Nr.	Leistungsbeschreibung	Menge/ Einh.	Preis (EP)	Gesamt (GP)
	<p>– schalltechnische Nachweise, horizontal und vertikal</p> <p>Die gesammelte Baudokumentation ist dem AG digital zu übergeben. Achtung: Die Abnahme der Gesamtleistung kann nicht ohne übergebene Dokumentation erfolgen.</p>			Übertrag:
		1 Psch		GP
Summe Titel 01		Vorbereitung und Dokumentation, Netto:		
02 Titel Metalltüren				
02.01 Unbenannt Außentüren				
02.01.1	Außentür EG, AT 01.01, 4800 x 2680 mm, 5-teilig, Aluminium			
	<p>Türanlage im EG als Haupteingangstür, 5-teilig, aus Aluminium, Mehrkammerprofile, thermisch getrennt, Türflügel nach außen öffnend. Siehe auch Türliste. Montage mittels Winkel nach Innen auf Bodenplatte in Trittschalldaemmungsebene < 20mm, inkl. Abdichtung. Inkl. Zargenhinterfüllung und Verbindungsmittel.</p> <p>Ausstattung</p> <ul style="list-style-type: none"> • Standflügel mit Treibriegel, Treibgestänge und Bodenmulde, • verwindungsfrei, • mit dreiseitig umlaufender, doppelter Lippendichtung; • Anschlagprofil aus Aluminium, • Seitenteile und Oberlicht. • Türblätter, Oberlicht und Seitenteile verglast. • Rollentürband dreiteilig Edelstahl V2A • Auflieger Treibriegel <p>Inkl. Glasstatik für Wind- und Aufpralllasten und entsprechender Dimensionierung des Glassystems. Alle Gläser aus bruchsicheren VSG aus ESG. Ballwurfsicher.</p> <p>Schwellenfrei, aber mit Abdichtung am Boden gegen Wasser und Luftzug. Zum Beispiel schwellenlosen Magnet-Doppeldichtungen.</p> <p>Maximale Höhe der Stufe/Kanten bis 2mm Inkl. notwendiger Rahmenaufdopplungen entsprechend Planung.</p> <p>Beschläge</p>			
	- Fortsetzung auf nächster Seite -			Übertrag:

Leistungsverzeichnis

MSB_ModellSchuleBendeleben (dgj269)

08 02 02.01	LV Titel Unbenannt	Außen- und Brandschutztüren Metalltüren Außentüren		
Nr.	Leistungsbeschreibung	Menge/ Einh.	Preis (EP)	Gesamt (GP)
	Übertrag:			
	<p>Außen: - Türdrückergarnitur, edelstahl,matt gebürstet, gekröpft - Rundrosette; z.B. FSB 1245 oder vergleichbar Beschläge Innen: - Türdrückergarnitur, edelstahl, matt gebürstet, gekröpft - Rundrosette; z.B. FSB 1245 oder vergleichbar Öffenbarkeit nach DIN EN 179 Klasse A, Einsteckrohrrahmenschloss, für PZ vorgerichtet, Sicherheits-Schließblech, dreifach verstärktes Türband, 3-fach-Verriegelung abschließbar, Edelstahl V2A</p> <p>Farbe: Nach Vorgabe AG, voraus. RAL 7039</p> <p>Aufteilung Fenster: 5-teilig Rahmenmaterial: Aluminium</p> <p>Türgriffhöhe: 1050mm Breite: 4800 mm Höhe: 2680 mm Rahmenbreite: max. 120mm Rahmendicke: 80 mm Lichtes Durchgangsmaß: min. 90 cm für Gangflügel min. 120 cm für Gang- und Standflügel zusammen Öffnungsrichtung: nach Türliste</p> <p>Öffnungstyp Teil 1: Drehstellung Öffnungstyp Teil 2: Drehstellung Öffnungstyp Teil 3: Festverglasung Öffnungstyp Teil 4: Festverglasung Öffnungstyp Teil 5: Festverglasung</p> <p>Uw: 1,10 W/(m²K) g-Wert: 0,40 Verglasung: 3-fach WSG Scheibe innen: VSG Scheibe außen: VSG</p> <p>Rw, Fenster: keine Anforderung Windlastklasse: 2 Schlagregendichtheit: 4A Einbruchhemmung: RC2 Mech. Beanspruchung: S Öffnungswiderstand: nach DIN Spec 1104 Kinderg geeignet, mittels Leichtlauflager vorbereitet für bauseitigen Schließzylinder: Doppelzylinder beidseitig schließbar</p>			
	Übertrag:			

Leistungsverzeichnis

Nr.	Leistungsbeschreibung	Menge/ Einh.	Preis (EP)	Gesamt (GP)
08	LV Außen- und Brandschutztüren			
02	Titel Metalltüren			
02.01	Unbenannt Außentüren			
Übertrag:				
		1 St	EP	GP
02.01.2	<p>Außentür EG, AT 01.02, 2300 x 2680 mm, 3-teilig, Aluminium</p> <p>Außentüren aus Aluminium im EG, zweiflügelig, beschichtet, mit Isolierverglasung, in Öffnung der Außenwand ohne Anschlag. Siehe auch Türliste. Montage mittels Winkel nach Innen auf Bodenplatte in Trittschalldaemmungsebene < 20mm, inkl. Abdichtung. Inkl. Zargenhinterfüllung und Verbindungsmittel.</p> <p>Flügelrahmen innen und außen flächenbündig. Flügel mit Falzdichtung, unterer Abschluss mit Wetterschenkelprofil und Tropfkante, sowie Ausfüllen der Fugen zwischen Rahmen und angrenzenden Bauteilen. Inklusive Glasstatik für Wind- und Aufpralllasten und entsprechender Dimensionierung des Glassystems. Alle Gläser aus bruchsicheren VSG aus ESG. Ballwurfsicher.</p> <p>Ausstattung:</p> <ul style="list-style-type: none"> • Standflügel mit Treibriegel, Treibgestänge und Bodenmulde, • verwindungsfrei, • mit dreiseitig umlaufender, doppelter Lippendichtung; • Oberlicht • Türblätter und Oberlicht verglast. • Rollentürband dreiteilig Edelstahl V2A • Auflieger Treibriegel • Mitnehmerplatte • Panikbeschlag mit Drückerplatte <p>Schwellenfrei, aber mit magnetischer Abdichtung am Boden gegen Wasser und Luftzug. Zum Beispiel schwellenlosen Magnet-Doppeldichtungen von ALUMAT oder gleichwertig.</p> <p>Maximale Höhe der Stufe/Kanten bis 2cm.</p> <p>Inkl. notwendiger Rahmenaufdopplungen.</p> <p>Beschläge Außen: - Türdrückergarnitur, edelstahl,matt gebürstet, gekröpft - Rundrosette; z.B. FSB 1245 oder vergleichbar Beschläge Innen: - Panikbeschlag-Drückerplatte, edelstahl,matt gebürstet, - Rundrosette; z.B. FSB 1245 oder vergleichbar Öffenbarkeit nach DIN EN 179 Klasse A,</p> <p style="text-align: right;">Übertrag:</p>			

Leistungsverzeichnis

Nr.	Leistungsbeschreibung	Menge/ Einh.	Preis (EP)	Gesamt (GP)
08	LV Außen- und Brandschutztüren			
02	Titel Metalltüren			
02.01	Unbenannt Außentüren			
	Einsteckrohrrahmenschloss, für PZ vorgerichtet, Sicherheits-Schließblech, dreifach verstärktes Türband, 3-fach-Verriegelung abschließbar, Edelstahl V2A			Übertrag:
	Farbe: Nach Vorgabe AG, voraus. RAL 7039			
	Einbauort: Außenwand EG Befestigungsuntergrund: Holzkonstruktion			
	Aufteilung Fenster: 3-teilig Rahmenmaterial: Aluminium			
	Türgriffhöhe: 1050mm Breite: 2300 mm Höhe: 2680 mm Rahmenbreite: max. 120mm Rahmendicke: 80 mm Lichtes Durchgangsmaß: min. 90 cm für Gangflügel Öffnungsrichtung: nach Türliste			
	Öffnungstyp Teil 1: Drehstellung Öffnungstyp Teil 2: Drehstellung Öffnungstyp Teil 3: Festverglasung			
	Uw: 1,10 W/(m²K) g-Wert: 0,40 Verglasung: 3-fach WSG Scheibe innen: VSG Scheibe außen: VSG			
	Rw, Fenster: keine Anforderung Windlastklasse: 2 Schlagregendichtheit: 4A Einbruchhemmung: RC 2 Mech. Beanspruchung: S Öffnungswiderstand: nach DIN Spec 1104 Kindergerecht, mittels Leichtauflager vorbereitet für bauseitigen Doppelzylinder beidseitig schließbar			
		2 St	EP	GP
02.01.3	Außentür EG, AT 01.03, 1850 x 2680 mm, 3-teilig, Aluminium Wie Pos. 02.01.2 jedoch: Breite: 1850 mm			
	- Fortsetzung auf nächster Seite -			Übertrag:

Leistungsverzeichnis

Nr.	Leistungsbeschreibung	Menge/ Einh.	Preis (EP)	Gesamt (GP)
08	LV Außen- und Brandschutztüren			
02	Titel Metalltüren			
02.01	Unbenannt Außentüren			
			Übertrag:	
	Höhe: 2680 mm			
	Lichtes Durchgangsmaß: min. 120 cm für Gang- und Standflügel zusammen durch Mitnehmerklappe			
		1 St	EP	GP
02.01.4	<p>Verweis auf Position: 02.01.2 (Seite 12)</p> <p>Außentür EG, AT 01.04, 2300 x 2625 mm, 3-teilig, Aluminium</p> <p>Wie Pos. 02.01.2 jedoch: ohne Panikbeschlag-Drückerplatte</p> <p>Breite: 2300 mm Höhe: 2625 mm</p> <p>Lichtes Durchgangsmaß: min. 90 cm für Gangflügel min. 120 cm für Gang- und Standflügel zusammen durch Mitnehmerplatte</p>			
		1 St	EP	GP
02.01.5	<p>Verweis auf Position: 02.01.2 (Seite 12)</p> <p>Außentür EG, AT 01.05, 2300 x 2680 mm, 3-teilig, Aluminium oder PCV</p> <p>Wie Pos. 02.01.2 jedoch Einflügel: ohne Panikbeschlag-Drückerplatte</p> <p>Breite: 2300 mm Höhe: 2680 mm Lichtes Durchgangsmaß: min. 90 cm für Gangflügel</p> <p>Öffnungstyp Teil 1: Festverglasung Öffnungstyp Teil 2: Drehstellung Öffnungstyp Teil 3: Festverglasung</p> <p>hergestellt aus PVC, falls entsprechend des Produkts möglich, ansonsten Aluminium.</p>			
		2 St	EP	GP
02.01.6	<p>Verweis auf Position: 02.01.2 (Seite 12)</p> <p>Außentür EG, AT 01.06, 2300 x 2680 mm, rechts, 3-teilig, Aluminium</p> <p>Wie Pos. 02.01.2 jedoch:</p> <p>Breite: 2300 mm</p>			
	- Fortsetzung auf nächster Seite -		Übertrag:	

Leistungsverzeichnis

08	LV	Außen- und Brandschutztüren	Menge/ Einh.	Preis (EP)	Gesamt (GP)
02	Titel	Metalltüren			
02.01	Unbenannt	Außentüren			
Nr.	Leistungsbeschreibung		Menge/ Einh.	Preis (EP)	Gesamt (GP)
				Übertrag:	
	Höhe:	2680 mm			
	Öffnungstyp Teil 1:	Festverglasung			
	Öffnungstyp Teil 2:	Drehstellung			
	Öffnungstyp Teil 3:	Festverglasung			
			1 St	EP	GP
02.01.7	<p>Verweis auf Position: 02.01.2 (Seite 12)</p> <p>Außentür Geräteraum EG, AT 01.07, 2300 x 2680 mm, 3-teilig, Stahltürblatt</p> <p>Wie POS 02.01.2 , jedoch Drehtür im Geräteraum EG mit Anschlagfalz ohne Glasfenster, ohne Panikbeschlag-Drückerplatte. Montage mittels Winkel nach Innen auf Bodenplatte in Trittschalldaemmungsebene < 20mm, inkl. Abdichtung.</p> <p>Schwelldfrei, aber mit Abdichtung am Boden gegen Wasser und Luftzug. Zum Beispiel schwelldlosen Magnet-Doppeldichtungen von ALUMAT oder gleichwertig.</p> <p>Türfüllung mit vollflächigem Sandwich-Paneel mit beidseitig glatten Feinblechen, beschichtet, mit wärmedämmender Einlage aus PUR WLG 030 oder besser, so dass Uw: 1,20 W/(m²K) eingehalten wird.</p> <p>Beschläge Wechselgarnitur Innen: - Türknaufgarnitur, edelstahl,matt gebürstet, - Rundrosette; z.B. FSB 1245 oder vergleichbar Außen: - Türdrückergarnitur, edelstahl,matt gebürstet, - Rundrosette;</p> <p>Position in Abstimmung mit Planung bündig mit Fassadenobefläche, voraus 37mm über Türoberfläche; passend zu z.B. FSB 1245 oder vergleichbar Öffenbarkeit nach DIN EN 179 Klasse A, Einsteckschloss.</p>				
	Breite:	2300 mm			
	Höhe:	2680 mm			
	Tür:	2-flügelig, ohne Pfosten			
	Flügel:	Stulpflügel			
	Rw, Fenster:	keine Anforderung			
	Windlastklasse:	2			
	Schlagregendichtheit:	4A			
	Einbruchhemmung:	RC 2			
	- Fortsetzung auf nächster Seite -				Übertrag:

Leistungsverzeichnis

Nr.	Leistungsbeschreibung	Menge/ Einh.	Preis (EP)	Gesamt (GP)
08	LV Außen- und Brandschutztüren			
02	Titel Metalltüren			
02.01	Unbenannt Außentüren			
			Übertrag:	
	Mech. Beanspruchung: S			
	Farbe innen: Nach Vorgabe AG, voraus. RAL 7047			
	Farbe außen: Nach Vorgabe AG, voraus. RAL 6009			
	Befestigungsuntergrund: Holzständerwand			
	Einbauort: Außenwand			
	Leistung einschl. Füllen der Fugen zwischen Rahmen und angrenzenden Bauteilen.			
	Oberfläche außen mit 15mm Hutprofilen aufgeklebt für bauseitige Montage 22mm Holzfassadenschalung durch Holzbauer. Entsprechend seitlicher Rahmenaufdopplung für vollständige Öffenbarkeit.			
		1 St	EP	GP
	Verweis auf Position: 02.01.7 (Seite 15)			
02.01.8	Außentür Spiel- und Gartengeräteraum EG, AT 01.09, 1100 x 2680 mm, 1-teilig, Stahltürblatt			
	Wie Pos. 02.01.7 jedoch:			
	Tür Spiel- und Gartengeräteraum, EG, 1-teilig,			
	Öffenbarkeit <u>nicht</u> nach DIN EN 179.			
	Breite: 1100 mm			
	Höhe: 2680 mm			
	Beschläge			
	Wechselgarnitur			
	Innen:			
	- Türdrückergarnitur edelstahl,matt gebürstet,			
	- Rundrosette; z.B. FSB 1244 oder vergleichbar			
	Außen:			
	- Türknaufgarnitur, edelstahl,matt gebürstet,			
	- Rundrosette; passend zu z.B. FSB 1244 oder vergleichbar			
		1 St	EP	GP
	Verweis auf Position: 02.01.2 (Seite 12)			
02.01.9	Außentür Halle 2 - EG, AT 01.10, 2300 x 2680 mm, 3-teilig, Aluminium			
	Wie Pos. 02.01.2 jedoch Tür Hall 2, EG.			
	Breite: 2300 mm			
	Höhe: 2680 mm			
	Lichtes Durchgangsmaß: min. 90 cm für Gangfluegel			
	min. 120 cm für Gang- und Standflügel zusammen			
		1 St	EP	GP
			Übertrag:	

Leistungsverzeichnis

Nr.	Leistungsbeschreibung	Menge/ Einh.	Preis (EP)	Gesamt (GP)
08	LV Außen- und Brandschutztüren			
02	Titel Metalltüren			
02.01	Unbenannt Außentüren			
			Übertrag:	
02.01.10	<p>Verweis auf Position: 02.01.8 (Seite 16)</p> <p>Außentür Hausmeister EG, AT 01.11, 1200 x 2680 mm, 1-teilig, Stahltürblatt</p> <p>Wie Pos. 02.01.8 jedoch: Tür Hausmeister, EG, 1-teilig, Öffenbarkeit nach DIN EN 179.</p> <p>Breite: 1200 mm Höhe: 2680 mm</p> <p>Beschläge Außen: - Türdrückergarnitur, edelstahl,matt gebürstet, - Rundrosette; z.B. FSB 1245 oder vergleichbar Beschläge Innen: - Türdrückergarnitur, edelstahl,matt gebürstet, - Rundrosette; z.B. FSB 1245 oder vergleichbar Öffenbarkeit nach DIN EN 179 Klasse A, Einsteckrohrrahmenschloss, für PZ vorgerichtet, Sicherheits-Schließblech, dreifach verstärktes Türband, 3-fach-Verriegelung abschließbar, Edelstahl V2A</p> <p>Lichtes Durchgangsmaß: min. 90 cm</p>	1 St	EP	GP
02.01.11	<p>Verweis auf Position: 02.01.2 (Seite 12)</p> <p>Außentür OG, AT 02.01, 2300 x 2780 mm, 3-teilig, Aluminium</p> <p>Wie Pos. 02.01.2 jedoch: Einbauort: Außenwand OG</p> <p>Breite: 2300 mm Höhe: 2790 mm</p> <p>Öffnungstyp Teil 1: Drehstellung Öffnungstyp Teil 2: Drehstellung Öffnungstyp Teil 3: Festverglasung</p> <p>Lichtes Durchgangsmaß: min. 90 cm für Gangflügel min. 120 cm für Gang- und Standflügel zusammen</p> <p>Beschläge Wechselgarnitur Innen:</p>			
	- Fortsetzung auf nächster Seite -		Übertrag:	

Leistungsverzeichnis

MSB_ModellSchuleBendeleben (dgj269)

Nr.	Leistungsbeschreibung	Menge/ Einh.	Preis (EP)	Gesamt (GP)
08	LV Außen- und Brandschutztüren			
02	Titel Metalltüren			
02.01	Unbenannt Außentüren			
			Übertrag:	
	- Türdrückergarnitur edelstahl,matt gebürstet, - Rundrosette; z.B. FSB 1244 oder vergleichbar Außen: - Türknaufgarnitur, edelstahl,matt gebürstet, - Rundrosette; passend zu z.B. FSB 1244 oder vergleichbar	1 St	EP	GP
02.01.12	Zulage Türschwellaufdopplung Zulage für Aufdopplung Rahmenprofil unter der Türschwelle mit tragfähigem Profil zur Montage mit Winkel auf Bodenplatte zur Innenseite. Hoehe entsprechend notwendigkeit für Türrahmen.	30,5 m	EP	GP
02.01.13	Zulage Windframer Türrahmen Zulage für Windframer um Türrahmen zur krafschlüssigen und gedämmten Montage der Türen vor Holzaußenwand, inkl. Verbindungsmittel anarbeiten der Abdichtungsebenen.	98 m	EP	GP
02.01.14	Verweis auf Position: 02.01.1 (Seite 10) Zulage Türgriff, Edelstahlrohr Zulage für Zulage Türgriff, Edelstahlrohr Griffstange rund, Material Edelstahl, matt gebürstet, inkl. Montage an Rohrrahmentür Pos 02.01.1 Länge nach Zeichnung, ca. 2 m.	1 St	EP	GP
02.01.15	Zulage Fanghaken / Türstopper Zulage für Türstopperhaken mit Fanghakenfunktion, am Boden montiert mit Gegenstück an Aussentür zur Aretierung der Tür. Loesen der Aretierung durch drücken des Türstopperhaken per Fuss. Material Metall mit Gummi- oder Kunststoffpuffer. Befstigt auf Bodenplatte mit geeigeneten Verbindungsmitteln Breite max. 90mm	6 St	EP	GP
			Übertrag:	

Leistungsverzeichnis

MSB_ModellSchuleBendeleben (dgj269)

Nr.	Leistungsbeschreibung	Menge/ Einh.	Preis (EP)	Gesamt (GP)
08	LV Außen- und Brandschutztüren			
02	Titel Metalltüren			
02.01	Unbenannt Außentüren			
Übertrag:				
02.01.16	<p>Zulage Schutzprofil</p> <p>Zulage Schutzprofil in U Form über Fanghaken, am Boden montiert. Zulage für Metalleinhausung über Fanghaken. Befestigt auf Betonfundament mit Schrauben und unterfütert mit Moertel. Dazu horizontale Platte 80x110mm als Grundlage für Fanghaken.</p> <p>Material Stahl verzinkt und pulverbeschichtet RAL nach Vorgabe AG, voraussichtlich RAL 7039. Aussenecken abgerundet 2mm.</p> <p>Inkl. Fussplatte zur Befestigung auf Betonfundament, inkl. Befestigungsmittel. Inkl. Werkplanung</p> <p>Breite 110mm Tiefe 80mm Hoehe1000mm, davon 850mm OKG Materildicke 8mm</p>	6 St	EP	GP
02.01.17	<p>Zulage Verlängerung, Türdrückerhals</p> <p>Zulage Verlängerung der Türdrückerhals und Schliessrosette für außenseitige Aufdopplung Außentüren mit UK und Holzschalung. Wahlweise Metallkasten in Türfarbe für Einhausung des Türdrückerbereichs vgl. zu Einlassmuschel, jedoch mit normalem Türdrücker.</p> <p>Tiefe nach Aufmaß, 40-50 mm</p>	6 St	EP	GP
Summe Unbenannt 02.01			Außentüren, Netto:
02.02	Unbenannt Metallinnentüren			
	-- EG --			
02.02.1	<p>Innentür, IT 01.01, 2880x2680 mm, Aluminium</p> <p>Türanlage im Windfang, 4-teilig, aus Aluminium-Rohrahmen, stumpf anschlangend. Siehe auch Türliste. Inkl. Zargenhinterfüllung und Verbindungsmittel.</p> <p>- Fortsetzung auf nächster Seite -</p>			
Übertrag:				

Leistungsverzeichnis

08	LV	Außen- und Brandschutztüren		
02	Titel	Metalltüren		
02.02	Unbenannt	Metallinnentüren		
Nr.	Leistungsbeschreibung	Menge/ Einh.	Preis (EP)	Gesamt (GP)
				Übertrag:
	<p>Ausstattung:</p> <ul style="list-style-type: none"> • Standflügel mit Treibriegel, Treibgestänge und Bodenmulde, 1 • verwindungsfrei, • mit dreiseitig umlaufender, doppelter Lippendichtung; • Anschlagprofil aus Aluminium, • Seitenteile und Oberlicht. • Türblatt, Oberlicht und Seitenteile verglast. • Rollentürband dreiteilig Edelstahl V2A • Auflieger Treibriegel <p>Inkl. Glasstatik für Wind- und Aufpralllasten und entsprechender Dimensionierung des Glassystems. Alle Gläser aus bruchsicheren VSG aus ESG.</p> <p>Schwellenfrei, aber mit Abdichtung am Boden gegen Wasser und Luftzug. Zum Beispiel schwellenlosen Magnet-Doppeldichtungen.</p> <p>Maximale Höhe der Stufe/Kanten bis 2mm Inkl. notwendiger Rahmenaufdopplungen.</p> <p>Beschläge Außen: - Türdrückergarnitur, Edelstahl, matt gebürstet; gekröpft - Rundrosette; z.B. FSB 1244 oder vergleichbar Beschläge Innen: - Türdrückergarnitur, Edelstahl, matt gebürstet; gekröpft - Rundrosette; z.B. FSB 1244 oder vergleichbar Öffenbarkeit beidseitig, Einsteckrohrrahmenschluss ohne Schließfunktion.</p> <p>Farbe innen: Pulverbeschichtet nach Vorgabe AG, voraus. RAL 7047</p> <p>Aufteilung Fenster: 4-teilig Rahmenmaterial: Aluminium</p> <p>Türgriffhöhe: 1050mm Breite: 2880 mm Höhe: 2680 mm Türhöhe: 2130 mm Rahmenbreite: max. 120mm Rahmendicke: max. 60 mm Lichtes Durchgangsmaß: min. 90 cm für Gangflügel min. 120 cm für Gang- und Standflügel zusammen</p>			
	- Fortsetzung auf nächster Seite -			Übertrag:

Leistungsverzeichnis

08	LV	Außen- und Brandschutztüren		
02	Titel	Metalltüren		
02.02	Unbenannt	Metallinnentüren		
Nr.	Leistungsbeschreibung	Menge/ Einh.	Preis (EP)	Gesamt (GP)
				Übertrag:
	<p>Öffnungstyp Teil 1: Drehstellung Öffnungstyp Teil 2: Drehstellung Öffnungstyp Teil 3: Festverglasung Öffnungstyp Teil 4: Festverglasung</p> <p>Scheiben: VSG</p> <p>R: keine Anforderung Mech. Beanspruchung: S Öffnungswiderstand: nach DIN Spec 1104 Kindergerecht, mittels Leichtlauflager</p> <p>Schließzylinder: keine, entsprechend keine Bohrungen</p>	1 St	EP	GP
02.02.2	<p>Innentür, IT 01.02, 1790x2585 mm, Aluminium</p> <p>Türanlage im EG Foyer, 3-teilig, aus Aluminium-Rohrahmen, stumpf anschlagend. Siehe auch Türliste. Inkl. Zargenhinterfüllung und Verbindungsmittel.</p> <p>Ausstattung:</p> <ul style="list-style-type: none"> • Standflügel mit Treibriegel, Treibgestänge und Bodenmulde, 1 • verwindungsfrei, • mit dreiseitig umlaufender, doppelter Lippendichtung; • Anschlagprofil aus Aluminium, • Seitenteile und Oberlicht. • Türblatt, Oberlicht und Seitenteile verglast. • Rollentürband dreiteilig Edelstahl V2A • Auflieger Treibriegel • Mitnehmerplatte • Panikbeschlag mittels Drückerplatte <p>Inkl. Glasstatik für Wind- und Aufpralllasten und entsprechender Dimensionierung des Glassystems. Alle Gläser aus bruchsicHEREN VSG aus ESG.</p> <p>Schwellenfrei, aber mit Abdichtung am Boden gegen Wasser und Luftzug. Zum Beispiel schwellenlosen Magnet-Doppeldichtungen.</p> <p>Maximale Höhe der Stufe/Kanten bis 2mm Inkl. notwendiger Rahmenaufdopplungen.</p> <p>Beschläge Außen: - Türdrückergarnitur, Edelstahl, matt gebürstet; gekröpft</p>			
	- Fortsetzung auf nächster Seite -			Übertrag:

Leistungsverzeichnis

08	LV	Außen- und Brandschutztüren		
02	Titel	Metalltüren		
02.02	Unbenannt	Metallinnentüren		
Nr.	Leistungsbeschreibung	Menge/ Einh.	Preis (EP)	Gesamt (GP)
				Übertrag:
	- Rundrosette; z.B. FSB 1245 oder vergleichbar Beschläge Innen: - Panikbeschlag-Drückerplatte - Rundrosette; z.B. FSB 1245 oder vergleichbar Öffenbarkeit nach DIN EN 179 Klasse A, Einsteckrohrrahmenschloss, für PZ vorgerichtet, dreifach verstärktes Türband, Edelstahl V2A Farbe innen: Pulverbeschichtet nach Vorgabe AG, voraus. RAL 7047 Aufteilung: 3-teilig Rahmenmaterial: Aluminium Türgriffhöhe: 1050mm Breite: 1790 mm Höhe: 2680 mm Türhöhe: 2130 mm Rahmenbreite: max. 120mm Rahmendicke: max. 60 mm Lichtes Durchgangsmaß: min. 90 cm für Gangflügel min. 120 cm für Gang- und Standflügel zusammen Öffnungstyp Teil 1: Drehstellung Öffnungstyp Teil 2: Drehstellung Öffnungstyp Teil 3: Festverglasung Scheiben: VSG Rw: keine Anforderung Mech. Beanspruchung: S Brandschutz: 30 rd, feuerhemmend, rauchdicht und selbstschließend Öffnungswiderstand: nach DIN Spec 1104 Kindergerecht, mittels Leichtlauflager vorbereitet für bauseitigen Schließzylinder: Doppelzylinder beidseitig schließbar	1 St	EP	GP
02.02.3	Innentür, IT 01.09, 1100x2130m, Stahlblech Türanlage im EG WC, Stahlblechtür doppelwandig, 2-seitig gefälzt, MiWo Kerndämmung, mit Stahl-Umfassungszarge. Siehe auch Türliste. Inkl. Zargenhinterfüllung und Verbindungsmittel. Ausstattung: <ul style="list-style-type: none"> • mit dreiseitig umlaufender, doppelter Lippendichtung; • verwindungsfrei, - Fortsetzung auf nächster Seite -			Übertrag:

Leistungsverzeichnis

08 02 02.02	LV Titel Unbenannt	Außen- und Brandschutztüren Metalltüren Metallinnentüren	Menge/ Einh.	Preis (EP)	Gesamt (GP)
			Übertrag:		
<ul style="list-style-type: none"> • Rollentürband dreiteilig Edelstahl V2A <p>Schwelldfrei, aber mit Abdichtung am Boden gegen Wasser und Luftzug, mit Bodenabsenkung.</p> <p>Beschläge Innen: - Türdrückergarnitur, Edelstahl, matt gebürstet; - Rundrosette; z.B. FSB 1244 oder vergleichbar Außen: - WC Drehknopf, Edelstahl, matt gebürstet; - Rundrosette; z.B. FSB 1244 oder vergleichbar; dreiteiliges Rollentürband V2A. Einsteckschloss.</p> <p>Farbe: Pulverbeschichtet nach Vorgabe AG, voraus. RAL 7047</p> <p>Türgriffhöhe: 850mm Breite: 1100 mm Höhe: 2135 mm Lichtes Durchgangsmaß: min. 90 cm</p> <p>Öffnungstyp: Drehstellung</p> <p>Rw, Fenster: keine Anforderung Mech. Beanspruchung: S Brandschutz: 30 rd, feuerhemmend Schließzylinder: WC Drehknopf, mit Besetztanzeige in rot/weiss, Edelstahl V2A</p>			1 St	EP	GP
02.02.4	<p>Verweis auf Position: 02.02.3 (Seite 22)</p> <p>Innentür, IT 01.10, 1335x 2160mm, Stahlblech</p> <p>wie 02.02.3 , jedoch 1335x 2160m und lichtet Maß min. 120cm, 30 rd feuerhemmend, rauchdicht und selbstschließend</p> <p>Beschläge Außen: - Türdrückergarnitur, Edelstahl, matt gebürstet; - Rundrosette; z.B. FSB 1245 oder vergleichbar Beschläge Innen: - Türdrückergarnitur, Edelstahl, matt gebürstet; - Rundrosette; z.B. FSB 1245 oder vergleichbar Öffenbarkeit nach DIN EN 179 Klasse D, Einsteckschloss, für PZ vorgerichtet, dreifach verstärktes Türband, Edelstahl V2A</p> <p>Lichtes Durchgangsmaß: min. 120 cm</p> <p>- Fortsetzung auf nächster Seite -</p>				Übertrag:

Leistungsverzeichnis

MSB_ModellSchuleBendeleben (dgj269)

Nr.	Leistungsbeschreibung	Menge/ Einh.	Preis (EP)	Gesamt (GP)
08	LV Außen- und Brandschutztüren			
02	Titel Metalltüren			
02.02	Unbenannt Metallinnentüren			
			Übertrag:	
	Schließzylinder: vorbereitet für bauseitigen Doppelzylinder			
	Öffnungswiderstand: nach DIN Spec 1104			
	Brandschutz: Kindergerecht, mittels Leichtlauflager 30 rd, feuerhemmend, rauchdicht und selbstschließend			
		1 St	EP	GP
02.02.5	<p>Verweis auf Position: 02.02.4 (Seite 23)</p> <p>Innentür, IT 01.11, 1055x2160mm, Stahlblech</p> <p>wie 02.02.4 , jedoch 1055x 2160 mm und lichtet Maß min. 90cm, 30 rd feuerhemmend, rauchdicht und selbstschliessend</p> <p>Beschläge Türdrückergarnitur, Edelstahl, matt gebürstet; Rundrosette; z.B. FSB 1245 oder vergleichbar, beidseitige Öffenbarkeit und nicht nach DIN EN 179, Einsteckschloss, für PZ vorgerichtet</p> <p>Lichtes Durchgangsmaß: min. 90 cm</p>			
		1 St	EP	GP
02.02.6	<p>Verweis auf Position: 02.02.2 (Seite 21)</p> <p>Innentür, IT 01.12, 1830x2585mm, Aluminium</p> <p>wie 02.02.2 , jedoch 1830x2585 cm, 30 rd feuerhemmend, rauchdicht und selbstschließend, mit Feststellanlage.</p> <p>Beschläge Türdrückergarnitur, Edelstahl, matt gebürstet; Rundrosette; z.B. FSB 1245 oder vergleichbar Öffenbarkeit nach DIN EN 179, Klasse A für PZ vorgerichtet</p>			
		1 St	EP	GP
02.02.7	<p>Verweis auf Position: 02.02.2 (Seite 21)</p> <p>Innentür, IT 01.13, 1830x2585mm, Aluminium</p> <p>wie 02.02.2 , jedoch 1830x2585 cm, 30 feuerhemmend, mit Feststellanlage</p> <p>Beschläge</p>			
	- Fortsetzung auf nächster Seite -		Übertrag:	

Leistungsverzeichnis

MSB_ModellSchuleBendeleben (dgj269)

Nr.	Leistungsbeschreibung	Menge/ Einh.	Preis (EP)	Gesamt (GP)
08	LV Außen- und Brandschutztüren			
02	Titel Metalltüren			
02.02	Unbenannt Metallinnentüren			
			Übertrag:	
	Türdrückergarnitur, Edelstahl, matt gebürstet; Rundrosette; z.B. FSB 1245 oder vergleichbar Öffenbarkeit nach DIN EN 179, Klasse A für PZ vorgerichtet			
	Brandschutz: 30 feuerhemmend			
		1 St	EP	GP
02.02.8	Verweis auf Position: 02.02.2 (Seite 21) Innentür, IT 01.18, 2300x2135mm, Aluminium wie 02.02.2 , jedoch 1830x2585 cm, zweiteilig ohne Oberlicht, ohne Panikbeschlag-Drückerplatte, 30 feuerhemmend, rauchdicht und selbstschließend, Schallschutür SK1 nach DIN 4109, Aluzarge, Vollspanplatte, HPL-Oberfläche.			
	Beschläge Türdrückergarnitur, Edelstahl V2A, matt gebürstet; Rundrosette; z.B. FSB 1245 oder vergleichbar Öffenbarkeit nach DIN EN 179, Klasse A für PZ mit Anti-Amok-Knaufzylindern geeignet.			
	Farbe Lachsrot RAL 3022			
	Lichtes Durchgangsmaß: min. 90 cm Schallschutz R: 32dB Öffnungstyp Teil 1: Drehstellung Öffnungstyp Teil 2: Festverglasunggeeignet			
		1 St	EP	GP
02.02.9	Verweis auf Position: 02.02.8 Innentür, IT 01.22, 2300x2135mm, Aluminium wie 02.02.8 , jedoch gespiegelte Anordnung des Drehflügels und Festverglasung.			
		1 St	EP	GP
02.02.10	Verweis auf Position: 02.02.3 (Seite 22) Innentür, IT 01.27, 1055x2160mm, Stahlblech wie 02.02.3 , jedoch WC-Garnitur mit Türdrücker und Sicherheits-Drehknopf			
	Brandschutz: 30 rd, feuerhemmend, rauchdicht und selbstschließend			
		1 St	EP	GP
			Übertrag:	

Leistungsverzeichnis

Nr.	Leistungsbeschreibung	Menge/ Einh.	Preis (EP)	Gesamt (GP)
08	LV Außen- und Brandschutztüren			
02	Titel Metalltüren			
02.02	Unbenannt Metallinnentüren			
Übertrag:				
02.02.11	<p>Verweis auf Position: 02.02.2 (Seite 21)</p> <p>Innentür, IT 01.28, 1840x2585mm, Aluminium</p> <p>wie 02.02.2 , jedoch 1840x2585mm, mit Feststellanlage ohne Panikbeschlag-Drückerplatte</p> <p>Beschläge Innen: Öffenbarkeit nach DIN EN 179 Klasse D.</p>	1 St	EP	GP
02.02.12	<p>Verweis auf Position: 02.02.2 (Seite 21)</p> <p>Innentür, IT 01.29, 1810x2585mm, Aluminium</p> <p>wie 02.02.2 , jedoch 1810x2585mm mit Feststellanlage ohne Panikbeschlag-Drückerplatte</p> <p>Beschläge Innen: Öffenbarkeit nach DIN EN 179 Klasse D.</p>	1 St	EP	GP
02.02.13	<p>Verweis auf Position: 02.02.3 (Seite 22)</p> <p>Innentür, IT 01.38, 1055x2160mm, Stahlblech</p> <p>wie 02.02.3 . jedoch in Flur Sporthalle, 30 rd feuerhemmend, rauchdicht und selbstschließend</p> <p>Beschläge Türdrückergarnitur, Edelstahl, matt gebürstet; Rundrosette; z.B. FSB 1245 oder vergleichbar, Öffenbarkeit nach DIN EN 179, Klasse A, Einsteckschloss</p> <p>Schließzylinder: vorbereitet für bauseitigen Doppelzylinder mit Anti-Amok-Knaufzylindern geeignet</p> <p>Brandschutz: 30 rd, feuerhemmend, rauchdicht und selbstschließend</p>	1 St	EP	GP
	-- OG --			
02.02.14	<p>Verweis auf Position: 02.02.2 (Seite 21)</p> <p>Innentür, IT 02.01, 1830x2790mm, Aluminium</p> <p>wie 02.02.2 , jedoch 1830x2790mm, 30 rd feuerhemmend, rauchdicht und selbstschließend, mit Feststellanlage</p>	1 St	EP	GP
Übertrag:				

Leistungsverzeichnis

Nr.	Leistungsbeschreibung	Menge/ Einh.	Preis (EP)	Gesamt (GP)
08	LV Außen- und Brandschutztüren			
02	Titel Metalltüren			
02.02	Unbenannt Metallinnentüren			
Übertrag:				
02.02.15	<p>Verweis auf Position: 02.02.14 (Seite 26)</p> <p>Innentür, IT 02.09, 1830x2790mm, Aluminium</p> <p>wie 02.02.14 , jedoch andere Aufteilung von Gang- und Standflügel.</p>	1 St	EP	GP
02.02.16	<p>Verweis auf Position: 02.02.2 (Seite 21)</p> <p>Innentür, IT 02.10, 1705x2790mm, Aluminium</p> <p>wie 02.02.2, jedoch 1705x2790mm, dt dichtschießend, mit Festellanlage ohne Panikbeschlag-Drückerplatte</p>	1 St	EP	GP
02.02.17	<p>Verweis auf Position: 02.02.2 (Seite 21)</p> <p>Innentür, IT 02.14, 1840x2790mm, Aluminium</p> <p>wie 02.02.2, jedoch 1840x2790mm Öffenbarkeit nach DIN EN 179 Klasse D mit Festellanlage ohne Panikbeschlag-Drückerplatte</p>	1 St	EP	GP
02.02.18	<p>Verweis auf Position: 02.02.2 (Seite 21)</p> <p>Innentür, IT 02.15, 1810x2790mm, Aluminium</p> <p>wie 02.02.2, jedoch 1810x2790mm, dt dichtschießend Öffenbarkeit nach DIN EN 179 Klasse D mit Festellanlage ohne Panikbeschlag-Drückerplatte</p>	1 St	EP	GP
02.02.19	<p>Verweis auf Position: 02.02.2 (Seite 21)</p> <p>Innentür, IT 02.16, 1830x2790mm, Aluminium</p> <p>wie 02.02.2, jedoch, normale Öffenbarkeit, mit Festellanlage ohne Panikbeschlag-Drückerplatte</p> <p>Beschläge Außen: - Türdrückergarnitur, Edelstahl, matt gebürstet; - Rundrosette; z.B. FSB 1244 oder vergleichbar Beschläge Innen: - Türdrückergarnitur, Edelstahl, matt gebürstet; - Rundrosette; z.B. FSB 1244 oder vergleichbar Öffenbarkeit beidseitig, Einsteckrohrrahmenschloss ohne Schließfunktion.</p> <p>Schließzylinder: keine, entsprechend keine Bohrungen</p>	1 St	EP	GP
-- Zulagen --				
Übertrag:				

Leistungsverzeichnis

MSB_ModellSchuleBendeleben (dgj269)

Nr.	Leistungsbeschreibung	Menge/ Einh.	Preis (EP)	Gesamt (GP)
08	LV Außen- und Brandschutztüren			
02	Titel Metalltüren			
02.02	Unbenannt Metallinnentüren			
			Übertrag:	
02.02.20	Zulage Türstopper, Wand Zulage Türstopper, als Wandmontage, Länge nach Aufmass, ca 8cm. Material Metall passend zu Türdrücker. inkl. Aufmass, Befestigungsmittel und Montage zu späteren Zeitpunkt nach Abstimmung mit Bauleitung	8 St	EP	GP
02.02.21	Zulage Türstopper, Boden Zulage Türstopper, als Bodenmontage, Material Metall mit Kunststoffpuffer passend zu Türdrücker. inkl. Aufmass, Befestigungsmittel und Montage zu späteren Zeitpunkt nach Abstimmung mit Bauleitung	1 St	EP	GP
02.02.22	Zulage Fanghaken / Türstopper Zulage für Türstopperhaken mit Fanghakenfunktion, am Boden montiert mit Gegenstück an Tür zur Aretierung der Tür. Lösen der Aretierung durch drücken des Türstopperhaken per Fuss. Material Metall mit Gummi- oder Kunststoffpuffer. Befestigt auf Bodenplatte mit Sauberlaufteppich mit geeigneten Verbindungsmitteln in Heizestrich, daher nur geringe Befestigungsmitteltiefe. Breite max. 90mm	1 St	EP	GP
02.02.23	Obentürschließer Obentürschließer für selbstschließende Türen. Inkl. Inbetriebnahme der Türen mit Obentürschließer , inkl. Anschluss mit allen notwendigen Komponenten.	7 St	EP	GP
02.02.24	Verweis auf Position: 02.02.23 Obentürschließer, Doppeltür wie POS 02.02.23 , jedoch für zweiflügelige Tür unter Berücksichtigung der Schließreihenfolge.	12 St	EP	GP
02.02.25	Zulage Feststellanlage Zulage Feststellanlage für Türsystem mit OTS. Inbetriebnahme der Türen mit Feststellanlage inkl. Anschluss an Stromversorgung, die unter Decke in der Naehe der Türen liegt, - Fortsetzung auf nächster Seite -			Übertrag:

Leistungsverzeichnis

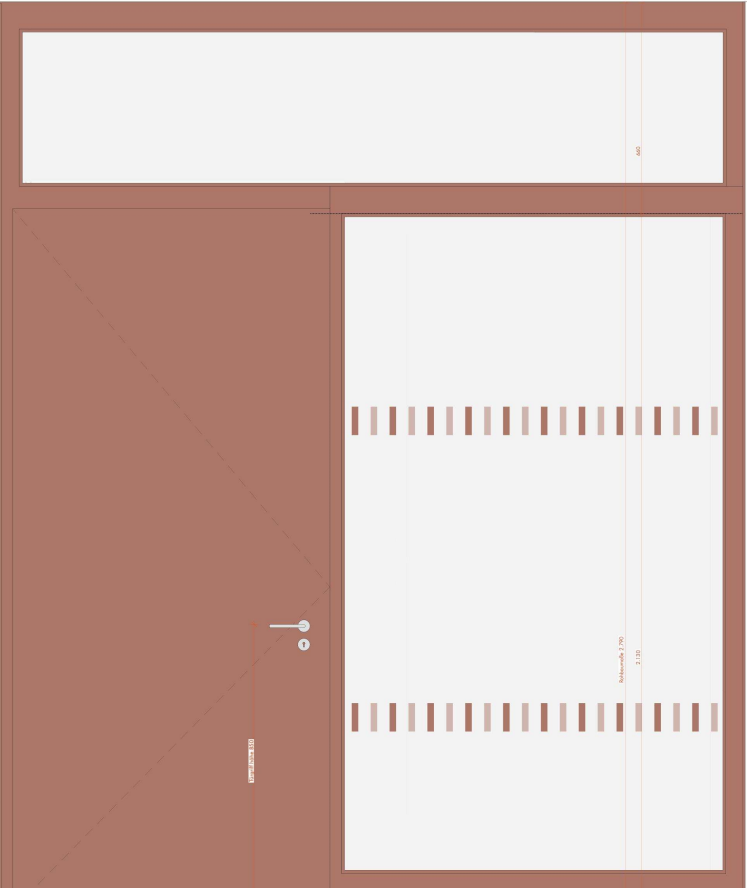
MSB_ModellSchuleBendeleben (dgj269)

08	LV	Außen- und Brandschutztüren		
02	Titel	Metalltüren		
02.02	Unbenannt	Metallinnentüren		
Nr.	Leistungsbeschreibung	Menge/ Einh.	Preis (EP)	Gesamt (GP)
				Übertrag:
	inkl. Anschluss an potentialfreien Kontakt der BMA, die unter Decke in der Naehe der Türen liegt, mit allen notwendigen Komponenten und Inbetriebnahme der Funktionen. Kabelausgaenge an Türoberseite entsprechend Vorgabe im Plan von Architekt.			
		9 St	EP	GP
Summe Unbenannt 02.02			Metallinnentüren, Netto:
Summe Titel 02			Metalltüren, Netto:
			zzgl. MwSt. (19,0 %):
			Gesamtsumme, Brutto:
03	Titel	Ergänzungen		
		Verweis auf Position: 03.4 (Seite 32)		
03.1		Zulage Markierung Türen, farbig		
		wie POS 03.4 , jedoch farbig in rot nach Vorgabe AG, z.B. auf Türen		
				Übertrag:

- Fortsetzung auf nächster Seite -

Leistungsverzeichnis

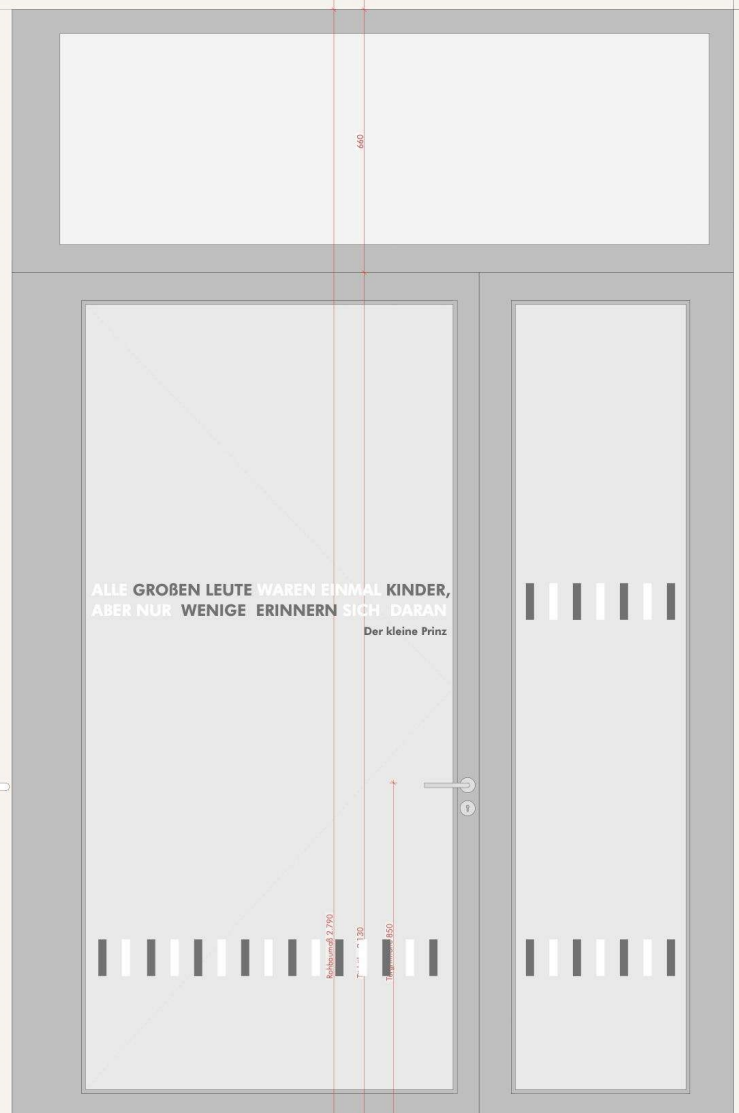
MSB_ModellSchuleBendeleben (dgj269)

<p>08 03</p>	<p>LV Titel</p>	<p>Außen- und Brandschutztüren Ergänzungen</p>		
Nr.	Leistungsbeschreibung	Menge/ Einh.	Preis (EP)	Gesamt (GP)
Übertrag:				
Beispieldarstellung				
				
4 m			EP	GP
<p>03.2</p>	<p>Verweis auf Position: 03.4 (Seite 32) Zulage Markierung Text Türen wie Pos 03.4 , jedoch Schriftsatz mit einzelnen Buchstaben Breite 100 cm Hoehe 10 cm.</p>			
Übertrag:				

- Fortsetzung auf nächster Seite -

Leistungsverzeichnis

MSB_ModellSchuleBendeleben (dgj269)

<p>08 03</p>	<p>LV Titel</p>	<p>Außen- und Brandschutztüren Ergänzungen</p>		
Nr.	Leistungsbeschreibung	Menge/ Einh.	Preis (EP)	Gesamt (GP)
Übertrag:				
<p>Beispieldarstellung</p>				
				
			12 St	EP GP
<p>03.3</p>	<p>Verweis auf Position: 03.4 (Seite 32) Zulage Markierung Schullogo Türen wie Pos 03.4 , jedoch Logo der Schule Abmessung 60 x 60 cm</p>			
			1 St	EP GP
Übertrag:				

Leistungsverzeichnis

MSB_ModellSchuleBendeleben (dgj269)

08	LV	Außen- und Brandschutztüren
03	Titel	Ergänzungen

Nr.	Leistungsbeschreibung	Menge/ Einh.	Preis (EP)	Gesamt (GP)
-----	-----------------------	--------------	------------	-------------

Übertrag:

03.4

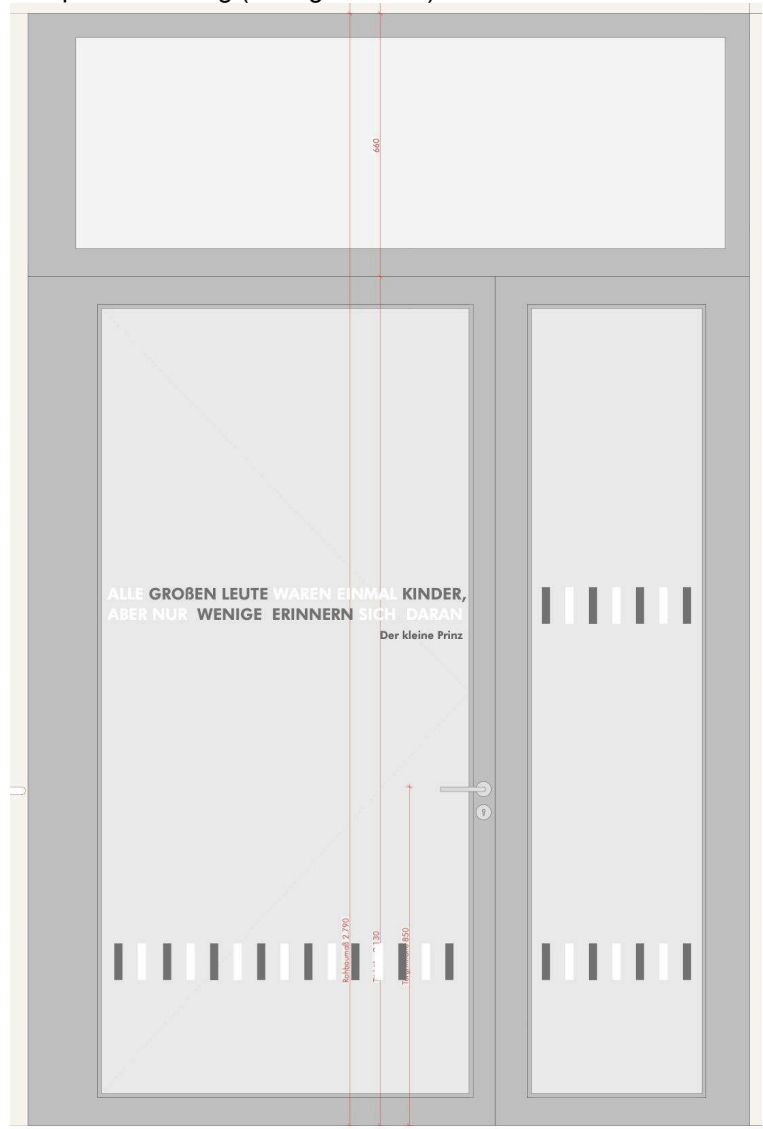
Zulage Markierung Türen

Markierung auf Glastüren als Gegenlaufschutz nach DIN 18040 mit hellen und dunklen vertikalen Streifen in graustufen bzw. semitransparent nach Vorgabe AG auf Abstand geklebt zur. Montage auf zwei Hoehen nach Vorgabe AG.

Hoehe 10 cm.

Vorlage als DWG wird von AG gestellt.

Beispieldarstellung (Text gesondert)



Übertrag:

Leistungsverzeichnis

MSB_ModellSchuleBendeleben (dgj269)

08	LV	Außen- und Brandschutztüren		
03	Titel	Ergänzungen		
Nr.	Leistungsbeschreibung		Menge/ Einh.	Preis (EP) Gesamt (GP)
				Übertrag:
			77 m	EP GP
03.5	Anschlussfuge verschließen			
	Zulage für sichtbaren Anschlüsse der Türen mit dauerelastischem Fugenmaterail an Wand, Stützen, Unterzug, Decke oder Boden. Herstellen Zeitpunkt nach Abstimmung Bauleitung, vorausichtlich nach verlegen Bodenbelag, Farbe angepasst an Rahmen und anschließendes Material nach Abstimmung und Bemusterung mit AG, z.B. RAL 7047, RAL 7039, weiß, blau, grau-geb, grün oder transparent.			
			408 m	EP GP
Summe Titel 03				Ergänzungen, Netto:
04	Titel Sonstiges			
	Hinweis			
	Stundenlohnarbeiten für unvorhersehbaren oder nicht im Einzelnen beschreibbare Leistungen oder kleine Nebenleistungen, deren Abrechnung nach Einheitspreisen unverhältnismäßig hohen Aufwand erfordern würde.			
04.1	Stundensatz Monteur			
	Arbeiten, welche nicht in den Positionen erfasst sind und gegen Nachweis zur Ausführung kommen: Gerüstbau-Monteur			
			5 h	EP GP
Summe Titel 04				Sonstiges, Netto:

LV-Zusammenfassung

MSB_ModellSchuleBendeleben (dgj269)

08 LV Außen- und Brandschutztüren				
Nr.	Bezeichnung		Seite	Gesamt in EUR
01	Titel	Vorbereitung und Dokumentation	7
02	Titel	Metalltüren	10
02.01	Unbenannt	Außentüren	10
02.02	Unbenannt	Metallinnentüren	19
03	Titel	Ergänzungen	29
04	Titel	Sonstiges	33
Summe LV 08 Außen- und Brandschutztüren				
			Angebotssumme, Netto:	EUR
Stempel			zzgl. MwSt. (19,0 %):	EUR
.....			<u>Angebotssumme, Brutto:</u>	EUR <u>.....</u>
Anbieter - Unterschrift				