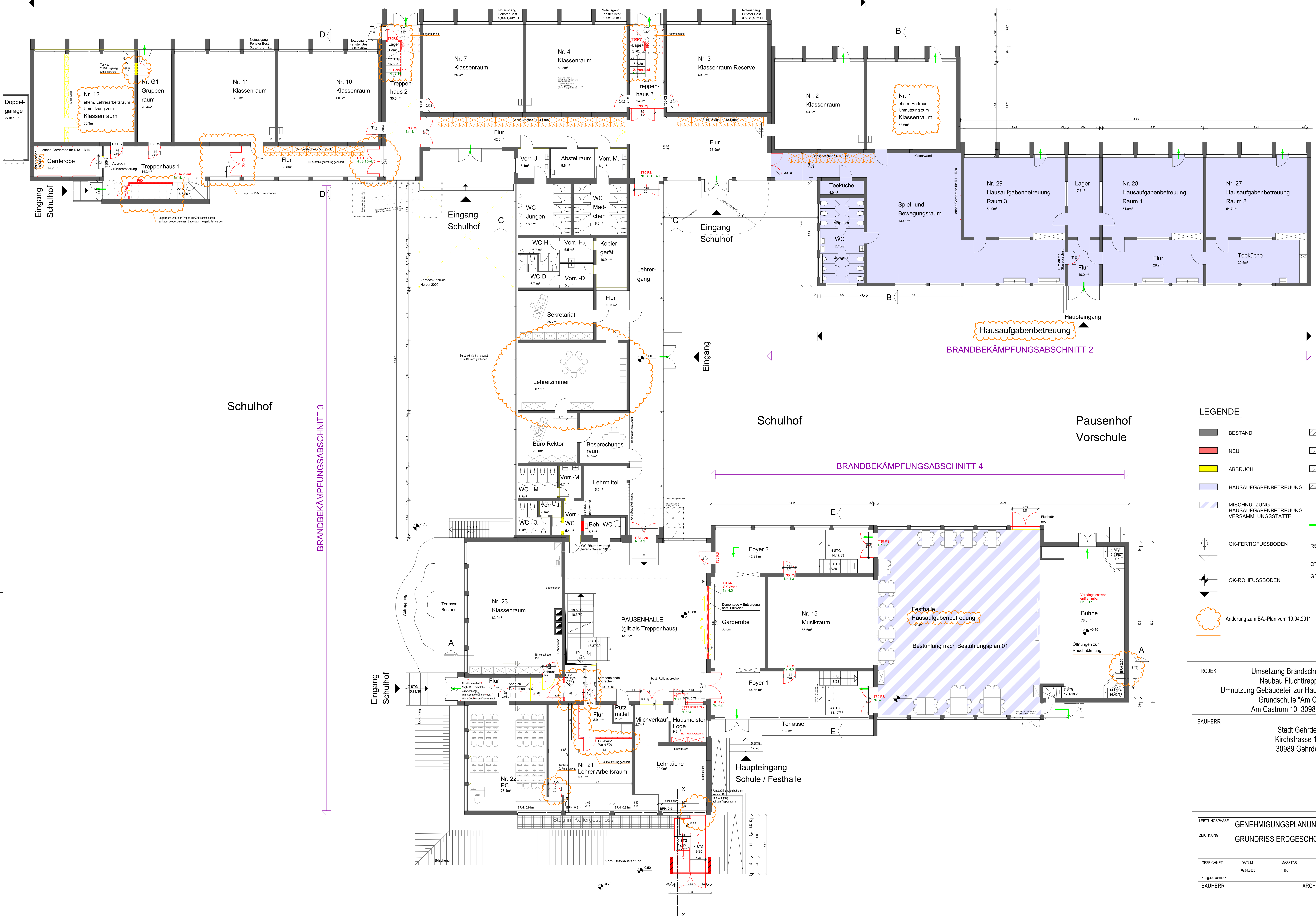


BRANDBEKÄMPFUNGSABSCHNITT 1

Grundschule



LEGENDE

	BESTAND		MAUERWERK
	NEU		STAHLBETON
	ABBRUCH		MAGERBETON
	HAUSAUFGABENBETREUUNG		GK-WÄNDE
	MISCHNUTZUNG HAUSAUFGABENBETREUUNG VERSAMMLUNGSSTÄTTE		BRANDBEKÄMPFUNGS- ABSCHNITTE
	FLUCHT- UND RETTUNGSWEGE		RS RAUCHSCHUTZTÜR SELBSTSCHLIEßEND
	OK-FERTIGFUSSBODEN		OT OBENTÜRSCHLIEßER
	OK-ROHFUSSBODEN		G30 SCHUTZVERGLASUNG
	Änderung zum BA.-Plan vom 19.04.2011		

PROJEKT Umsetzung Brandschutzkonzept
Neubau Fluchttreppenturm
Umnutzung Gebäudeteil zur Hausaufgabenbetreuung
Grundschule "Am Castrum"
Am Castrum 10, 30989 Gehrden

BAUHERR Stadt Gehrden
Kirchstrasse 1-3
30989 Gehrden

LEISTUNGSPHASE	GENEHMIGUNGSPLANUNG		INDEX	-
ZEICHNUNG	GRUNDRISS ERDGESCHOSS		BLATTNR.	GR/00
GEZEICHNET	02.04.2020	MASSTAB	1:500	PL. 50
DATUM	02.04.2020	MASSTAB	1:500	PL. 50
BLATTGRÖSSE	A3 (841x1189mm)	PLANTEIL		
BAUHERR	ARCHITEKT			