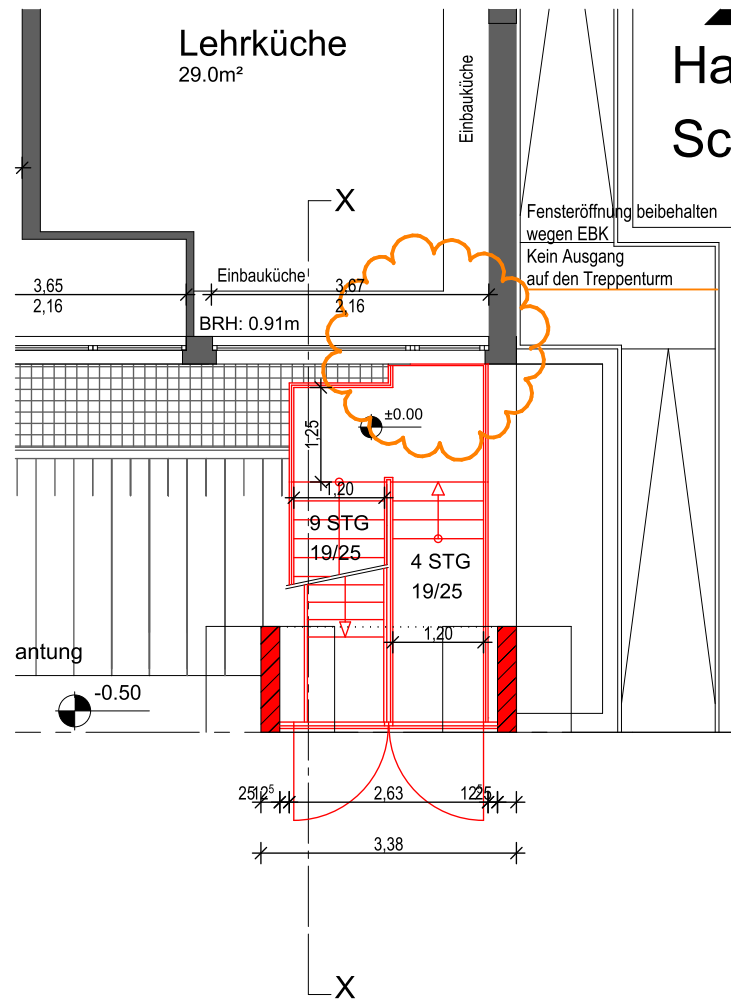


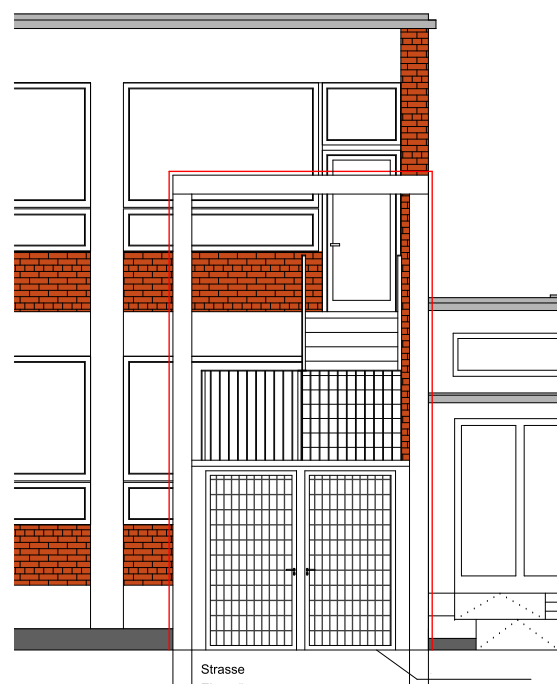
Schnitt XX



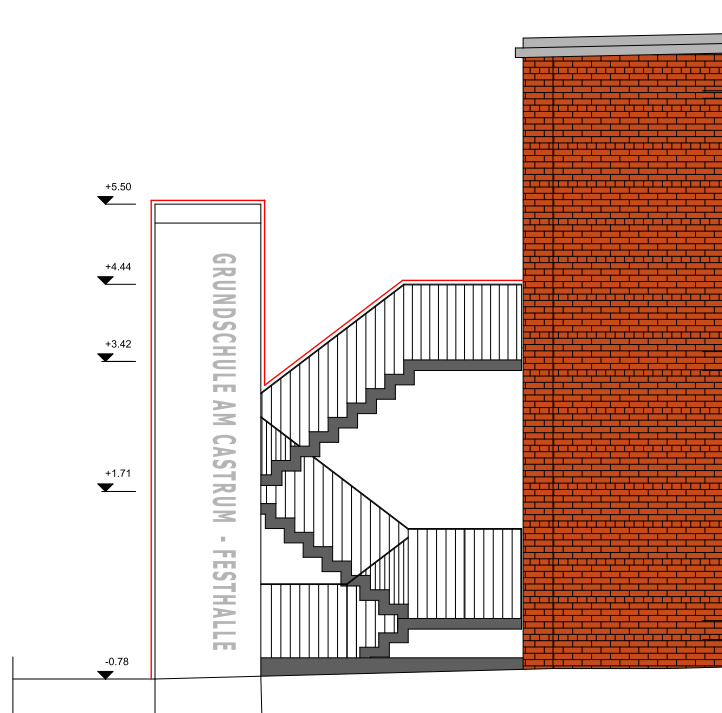
Änderung zum BA.-Plan vom 19.04.2011

**PROJEKT** Umsetzung Brandschutzkonzept  
 Neubau Fluchttreppenturm / Umnutzung Gebäudeteil zum Hort  
 Grundschule "Am Castrum"  
 Am Castrum 10  
 30989 Gehrden

**BAUHERR**  
 Stadt Gehrden  
 Kirchstrasse 1-3  
 30989 Gehrden



Ansicht von Norden



Ansicht von Westen

LEISTUNGSPHASE				GENEHMIGUNGSPLANUNG		INDEX	
						-	
ZEICHNUNG				Grundriss, Schnitt, Ansichten Fluchttreppenturm			
				BLATT-NR			
				GR/AN/S/00			
GEZEICHNET	DATUM	MASSTAB	BLATTGRÖSSE	PLANTEIL			
	02.04.2020	1:100	A3   297/420mm				
Freigabevermerk							
BAUHERR				ARCHITEKT			