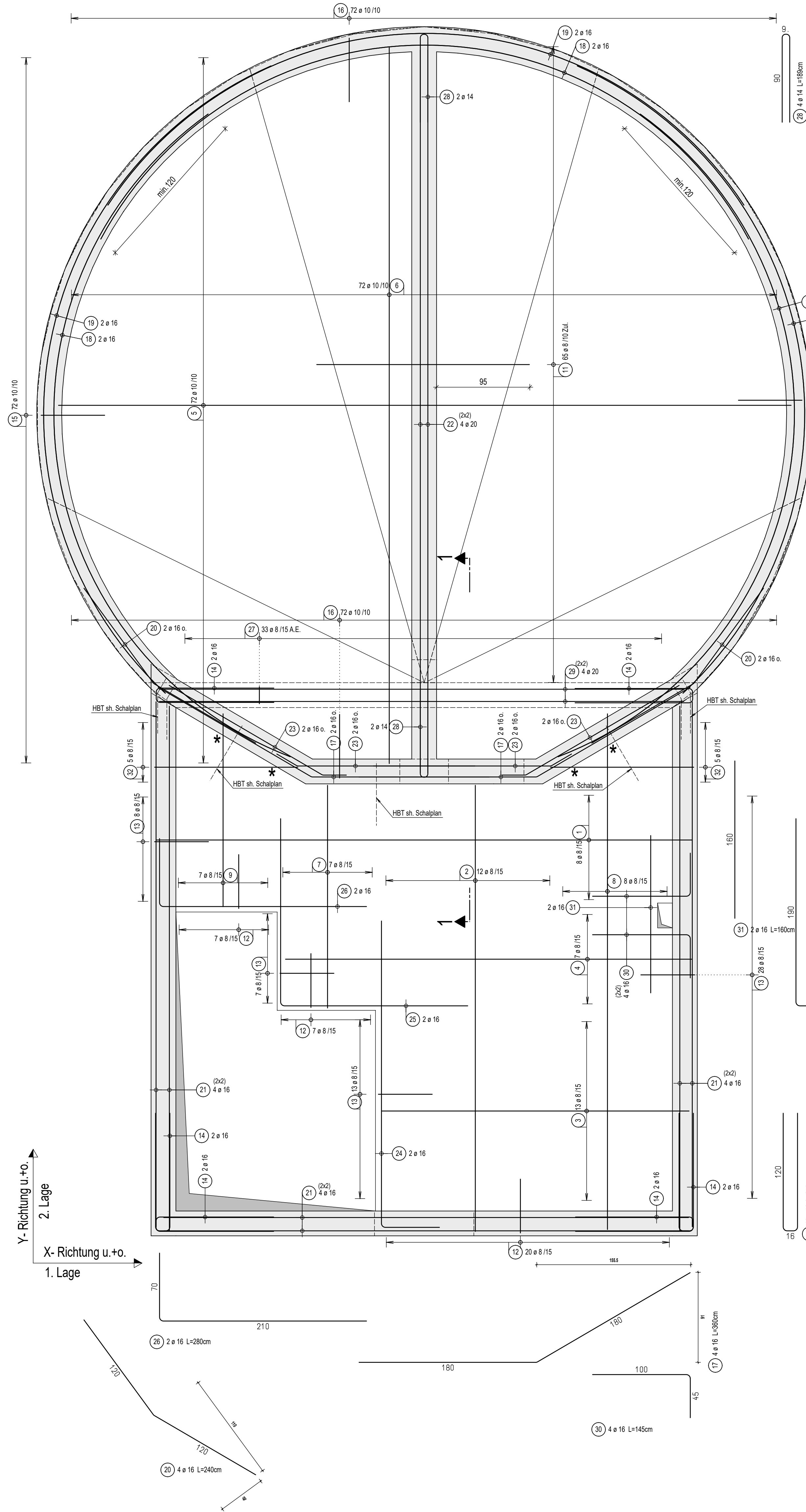
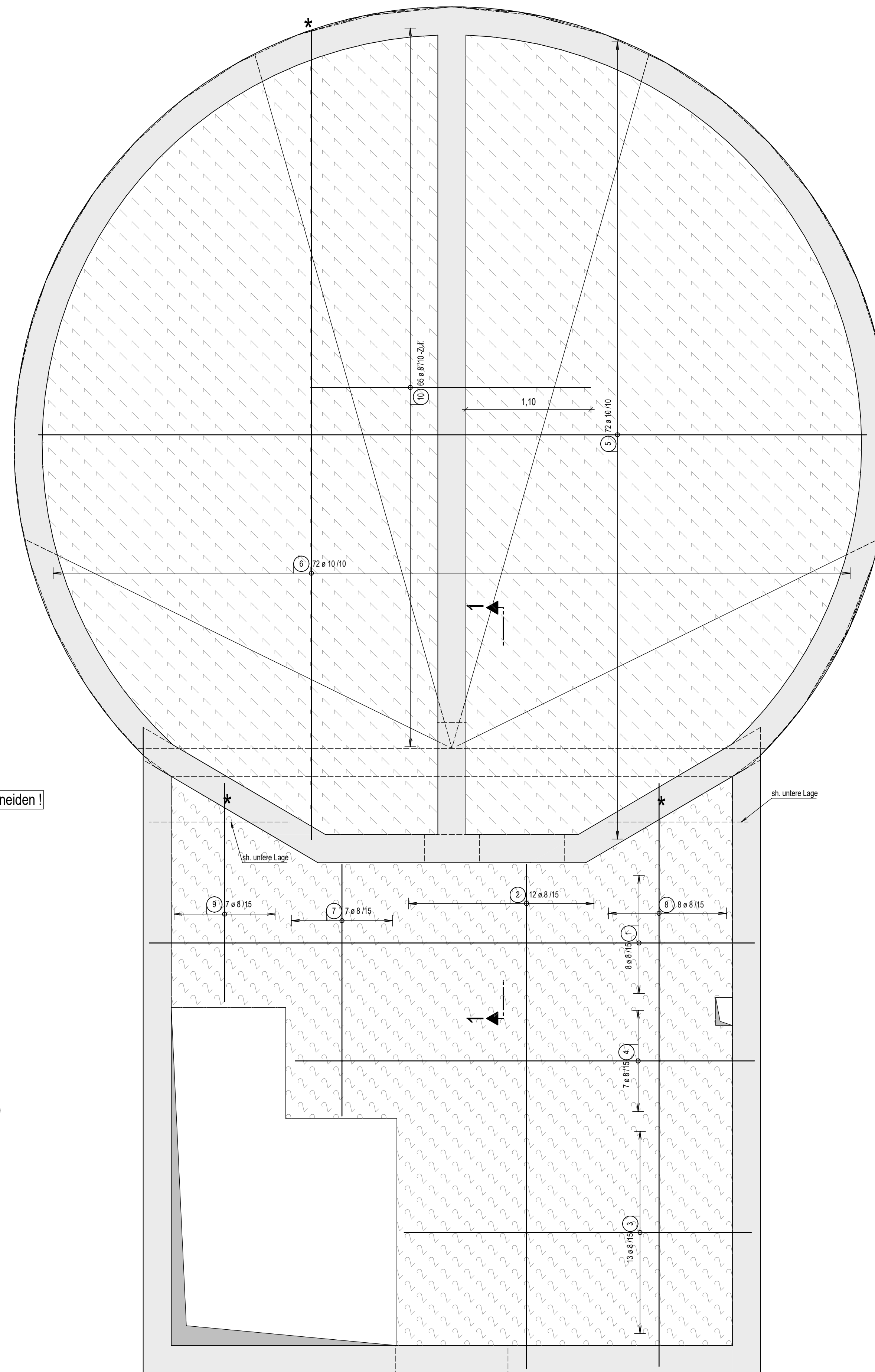


**Decke - untere Lage**  
h=25cm

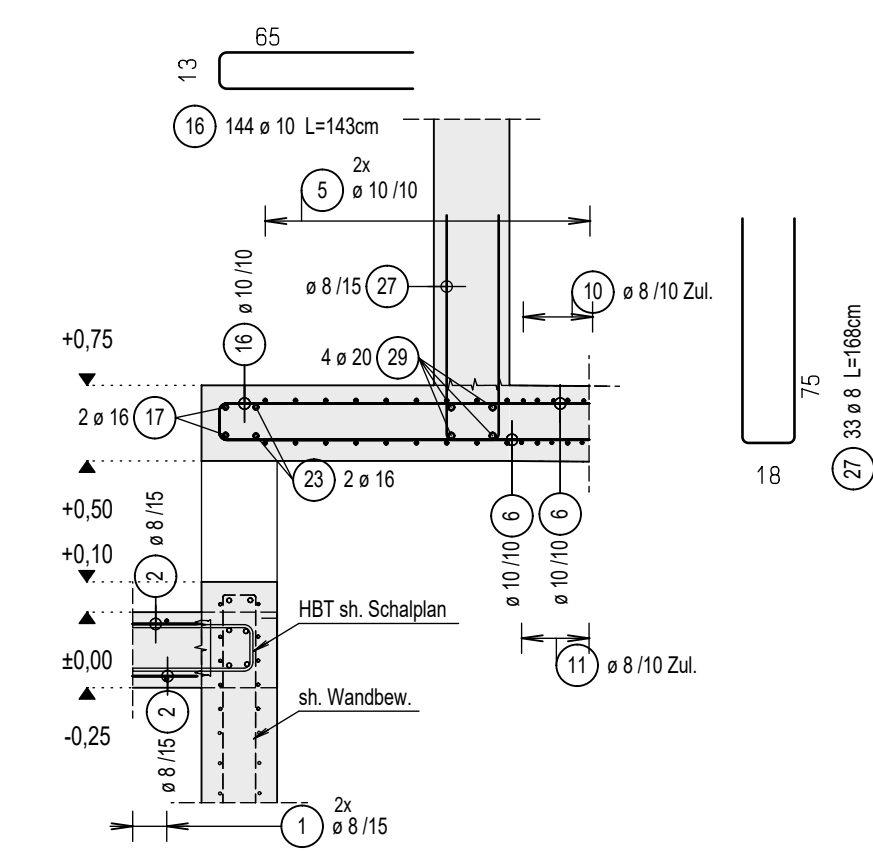


**Decke - obere Lage**  
h=25cm



\* Eisen örtlich schneiden!

**Schnitt 1-1**



**Unterstützungskörbe**

Pos.	Stück	Mattenbez.	Länge [m]	Breite [m]	Gewicht [kg]
1	30	BT10	2.000	0.080	27.57
2	15	BT16	2.000	0.100	20.06

Gesamtgewicht: 47.63

**Stabliste - Biegeformen**

Pos.	Stück	a [mm]	Einzel Länge [m]	Bemessene Biegeform (normstäblich)	Gesamt Länge [m]	Masse [kg]
1	16	8	5.40	142	86.40	34.13
2	24	8	4.50	142	108.00	42.66
3	26	8	3.10	112	80.60	31.84
4	14	8	4.10	142	57.40	22.67
5	144	10	-X-	142	898.58	554.42
6	144	10	-X-	142	889.14	548.60
7	14	8	2.25	222	31.50	12.44
8	16	8	2.50	222	83.20	32.86
9	14	8	1.95	195	27.30	10.78
10	65	8	2.50	250	162.50	64.19
11	65	8	2.15	215	139.75	55.20
12	34	8	1.28	165	43.52	17.19
13	56	8	1.30	165	72.80	28.76
14	12	16	2.56	120	30.72	48.54
15	144	10	1.45	165	208.80	128.83
16	144	10	1.43	165	205.92	127.05
17	4	16	3.60	165	14.40	22.75
18	6	16	8.00	165	48.00	75.84
19	6	16	7.60	165	45.60	72.05
20	4	16	2.40	165	9.60	15.17
21	12	16	5.30	165	63.60	100.49
22	4	20	7.30	190	29.20	72.12
23	8	16	2.05	165	16.40	25.91
24	2	16	3.70	165	7.40	11.69
25	2	16	3.80	165	7.60	12.01
26	2	16	2.80	165	5.60	8.85
27	33	8	1.68	212	55.44	21.90
28	4	14	1.89	165	7.56	9.15
29	4	20	5.30	190	21.20	52.36
30	4	16	1.45	190	5.80	9.16
31	2	16	1.60	165	3.20	5.06
32	10	8	3.10	145	31.00	12.25

Gesamtmasse: 2288.92

2x 72 x 10						2x 72 x 10					
Form	Anzahl	Länge [m]	Einzelstab [m]	Länge Gesamt [m]	Masse [kg]	Form	Anzahl	Länge [m]	Einzelstab [m]	Länge Gesamt [m]	Masse [kg]
6.1	3	299.5	300	900	61.1	1	226	226	226	226	226
6.2	3	491.5	492	1306	6.2	1	302.5	303	303	303	303
6.3	4	521	521	2084	6.3	2	362	362	362	724	724
6.4	7	636	636	4452	6.4	1	425	425	425	425	425
6.5	1	690	690	690	6.5	3	491	491	491	1473	1473
6.6	36	738.5	739	26604	6.6	2	550	550	550	1100	1100
6.7	7	631	631	4417	6.7	4	604	604	604	2416	2416
6.8	5	537.5	538	2690	6.8	4	658	658	658	2632	2632
6.9	3	453.5	454	1362	6.9	6	700	700	700	4200	4200
6.10	2	292.5	293	586	6.10	31	722	722	722	22382	22382
6.11	1	164	164	164	6.11	1	665.5	666	666	666	666
					6.12	6	612	612	612	3672	3672
					6.13	1	556	556	556	556	556
					6.14	4	504	504	504	2016	2016
					6.15	4	381.5	382	382	1568	1568
					6.16	2	261	261	261	522	522
Summe der Längen = 449.500 m						Summe der Längen = 444.500 m					

**Hinweis:**

Dieser Plan gilt nur in Verbindung mit den Schalplänen.  
Alle Maße sind vor Bauausführung auf Übereinstimmung mit diesen Plänen zu prüfen. Unstimmigkeiten sind mit der örtlichen Bauleitung zu klären.

**Baustoffangaben**

Bauteil	Expositionsbedingungen						Betondeckung
	XC	XD	XS	XF	XA	XM	
Decke über EG	1	-	-	-	-	-	C30/37 W0
Decke über Behälter	4	-	-	1	1	-	WF C35/45 WU

Betonstahl: BSt 500 S(B)

Arbeitsfugen rau ausführen!

Rissbreite:

**Betondeckung**

Bauteil	Betondeckung (mm)	Verhaltenmaß c <sub>ov</sub>	
		oben/unten	25
Decke über EG	oben/unten	25	15
Decke über Behälter	oben/unten	50	15

Abstandhalter:

**Biegerollendurchmesser nach DIN EN 1992-1-1 / NA: 2013-04**

Biegerollendurchmesser D und Hakenüberstände	Mindestwerte der Biegerollendurchmesser D <sub>min</sub>
Andere Krümmungen von Stäben	20a
Winkelhaken an Bögen	7a
Schlaufen	10a
Winkelhaken	15a

ALLE MAßE SIND VORAN AM BAU ZU PRÜFEN! BEI UNSTIMMIGKEITEN SIND DIESE VOR BAUBESTÄTIGUNG ABZUKLÄREN!  
DIESER PLAN GILT NUR IN VERBINDUNG MIT DEN ARCHITEKTURPLÄN UND DEN HAUTECHNIKERPLÄN!

Verweis Index	
0	Änderungswert
1	Änderung in Bearbeitung

Alle Angaben und Maße sind am Bau zu prüfen!

Index	Änderung	gezeichnet	geprüft	Datum

**ZW Zweckverband Wasserversorgung Pirmna/Sebnitz**  
 Markt 11  
 01855 Sebnitz  
 Tel. 035971 8060-0  
 Fax. 035971 8060-99

Projekt: **Neubau Hochbehälter Heide, Rosenthal**  
 Darstellung: **Decke ü. UG - untere und obere Lage**

Leistungsphase		Bewehrungsplan	
1:25			

**BORN ERMEL Ingenieure**  
 Dr. Born, Dr. Ermel GmbH  
 Büro IPJ - Dresden  
 Schatzstraße 1 | 01705 Prießitz  
 Tel. 03571 6480-0 | Fax 03571 6480-99  
 ipj@born-ermel.de | www.born-ermel.de