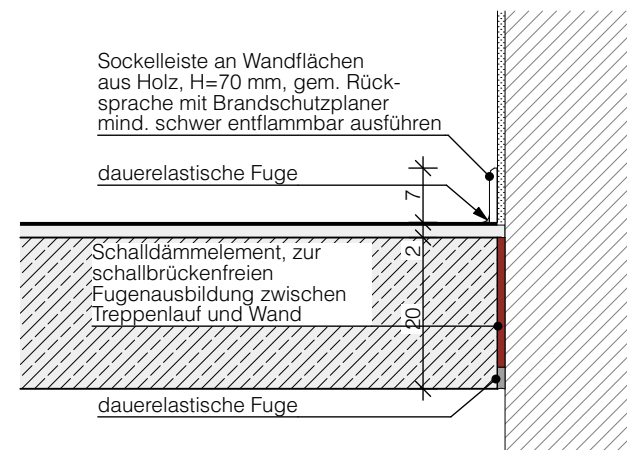
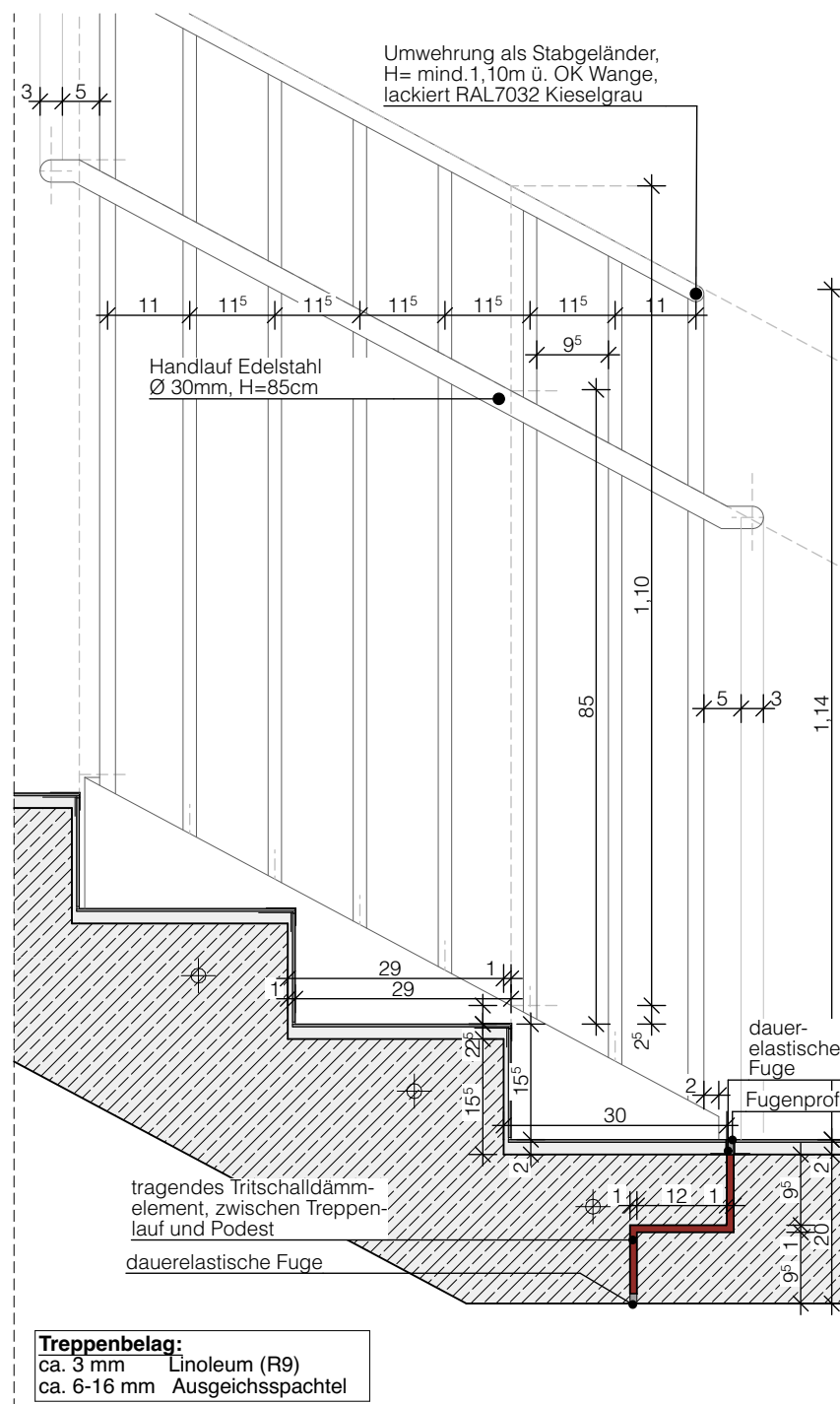


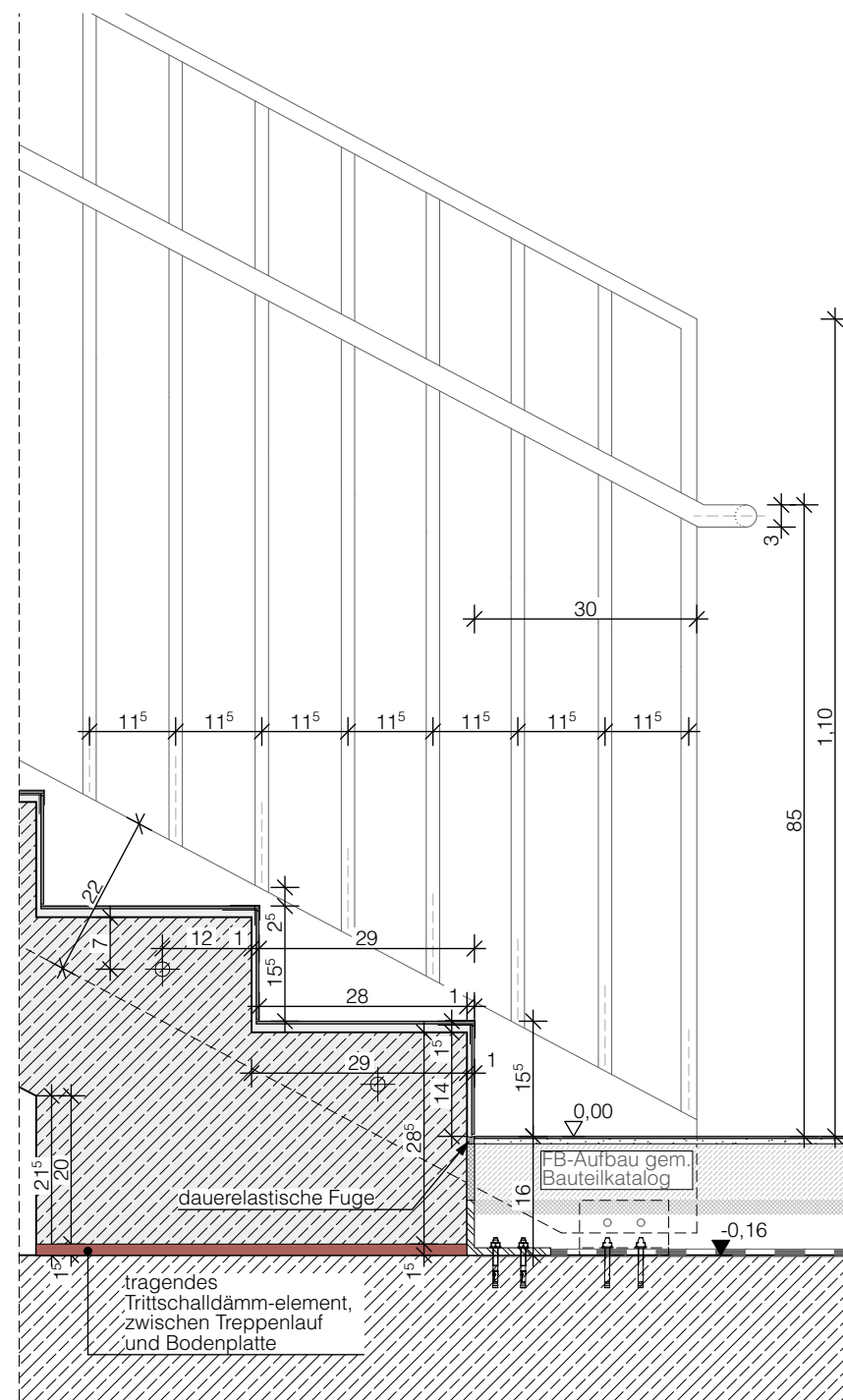
Stahlausbildung, gem. UK Sachsen:
Kanten abgerundet, Radius mindestens 2 mm



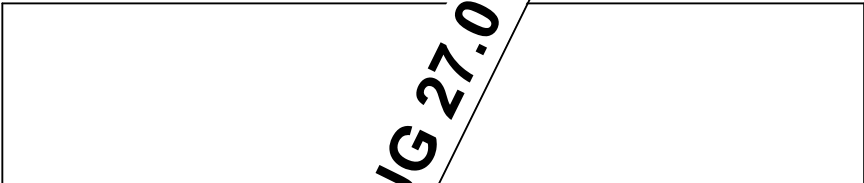
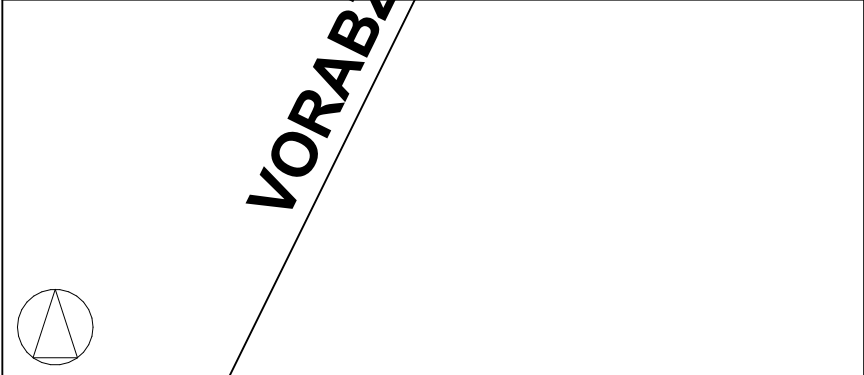
Seitl. Wandanschluss Fuge, M 1:10



Auflager Antritt Treppenlauf 2 (Mitte/ Podest)
mit Umwehrung und Handlauf, M 1:10



Auflager Antritt EG Treppenlauf 1 (unten)
mit Umwehrung und Handlauf, M 1:10

Status		Datum - Änderungen	F = Freigabe / V = Vorabzug
Index			
F	1		
F	0		
V	5		
V	4		
V	3	13.12.24	
V	2	30.07.24	
V	1	31.05.24	
V	0	15.04.24	
118,65 m DHHN2016 (NHN) = ±0,00 OK FFB EG			
Zur Verifizierung des Planes können Anbindemaße der Fenster und Türen bzw. nicht vermaßte Elemente oder Bereiche aus dem Plan abgegriffen werden.			
		STADT LEIPZIG - Amt für Gebäudemanagement -	
		NEUES RATHAUS 04092 LEIPZIG	
Objekt			
Neubau einer 5-zügigen Grundschule mit 3F-Sporthalle für 840 Schüler und Kita für 165 Kinder, Einrichtung zugehöriger Freiflächen u. Stellplätze Arthur-Nagel-Straße, 04249 Leipzig Ligis-ID-Nummer: Kita: 013302g003			
Auftraggeber			
Amt für Gebäudemanagement Technisches Rathaus, Haus B Prager Straße 118 -136, 04317 Leipzig T +49 (341) 123-7432 F +49 (341) 123-7431 E gebaueudemanagement@leipzig.de			
Architekt			
			
Übersicht			
			
Planbezeichnung			
DE03 Treppen, Geländer Treppe Anschlüsse, Umwehrung, Handlauf - Teil 1			
Leistungsphase			
LP5 AUSFÜHRUNGSPLANUNG			
Date: 013302g003_5_ARC_DE03_03102_Treppe Anschlüsse, Umwehrung, Handlauf - Teil 1_VX			Blattnr.: DE03_03102
gezeichnet:	Datum: 27.01.25	Format: A3 420/297	Maßstab: 1:10