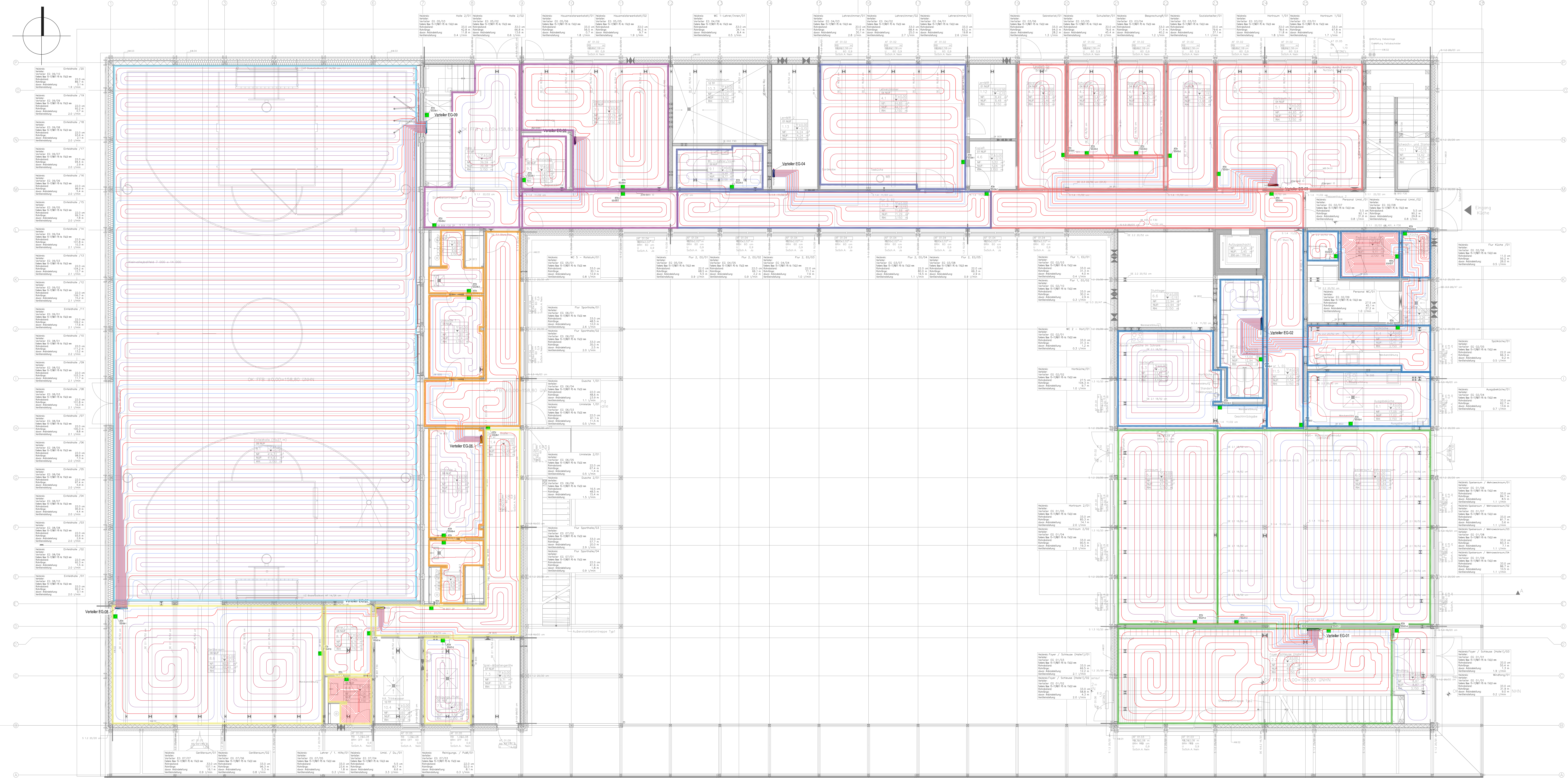


ERDGESCHOSS



Verteiler EG-01

Verteiler-Nr.:	ST02/VE01
Verteiler:	10-fach
Verteiler EG 01	
Wasserstrom [kg/h]:	856
Druckverlust [mbar]:	90

Ventileneinstellungen:	
VA01 von Rolle 11:	0.2 l/min (Windfang)
VA02 von Rolle 10:	1.8 l/min (Foyer / Schleuse (Halle))
VA03 von Rolle 9:	1.9 l/min (Foyer / Schleuse (Halle))
VA04 von Rolle 8:	2.0 l/min (Foyer / Schleuse (Halle))
VA05 von Rolle 7:	2.0 l/min (Hortraum)
VA06 von Rolle 6:	2.0 l/min (Hortraum 2)
VA07 von Rolle 5:	1.1 l/min (Speiseraum / Mehrzweckraum)
VA08 von Rolle 4:	1.1 l/min (Speiseraum / Mehrzweckraum)
VA09 von Rolle 3:	1.1 l/min (Speiseraum / Mehrzweckraum)
VA10 von Rolle 3:	1.1 l/min (Speiseraum / Mehrzweckraum)

Verteiler EG-02

Verteiler-Nr.:	ST02/VE02
Verteiler:	10-fach
Verteiler EG 02	
Massenstrom [kg/h]:	374
Druckverlust [mbar]:	20

Verteilereinstellungen:

VA01 von Rolle 11:	0.3 1/min (WC 2 - Hort)
VA02 von Rolle 2:	1.0 1/min (Hortküche)
VA03 von Rolle 12:	0.4 1/min (Flur 1, EG)
VA04 von Rolle 10:	0.7 1/min (Ausgabeküche)
VA05 von Rolle 9:	0.5 1/min (Spülküche)
VA06 von Rolle 11:	0.5 1/min (Flur Küche)
VA07 von Rolle 3:	0.8 1/min (Personal Umk.)
VA08 von Rolle 3:	0.8 1/min (Personal Umk.)
VA09 von Rolle 12:	1.0 1/min (Personal WC)
VA10 von Rolle 12:	0.3 1/min (Flur 1, EG)

Verteiler FG-03

Verteiler-Nr.:	ST01/VE03
Verteiler:	8-fach
Verteiler EG 03	
Massenstrom [kg/h]:	618
Druckverlust [mbar]:	66

Ventileinstellungen:

VA01 von Rolle 8:	1.7 l/min	(Hortraum 1)
VA02 von Rolle 5:	1.8 l/min	(Hortraum 1)
VA03 von Rolle 5:	1.1 l/min	(Sozialarbeiter)
VA04 von Rolle 7:	1.2 l/min	(Besprechung)
VA05 von Rolle 6:	1.2 l/min	(Schulleiter)
VA06 von Rolle 2:	1.3 l/min	(Sekretariat)
VA07 von Rolle 5:	1.1 l/min	(Flur 2, EG)
VA08 von Rolle 9:	0.9 l/min	(Flur 2, EG)

Verteiler EG-04

Verteiler-Nr.:	ST01/VE04
Verteiler:	6-fach
Verteiler EG 04	
Massenstrom [kg/h]:	633
Druckverlust [mbar]:	128

Ventileinstellungen:

VA01 von Rolle 9:	2.6 l/min	(Lehrerzimmer)
VA02 von Rolle 8:	2.7 l/min	(Lehrerzimmer)
VA03 von Rolle 6:	2.8 l/min	(Lehrerzimmer)
VA04 von Rolle 7:	1.0 l/min	(Flur 2, EG)
VA05 von Rolle 9:	0.9 l/min	(Flur 2, EG)
VA06 von Rolle 3:	0.5 l/min	(WC 1-Lehrer/In)

Verteiler EG-05

Verteiler-Nr.:	ST01/VE05
Verteiler:	6-fach
Verteiler EG 05	
Massenstrom [kg/h]:	377
Druckverlust [mbar]:	57

Ventileinstellungen:

VA01 von Rolle 12: 0.8 l/min (WC 5 - Rolle 2)
 VA02 von Rolle 8: 0.6 l/min (Halle 2)
 VA03 von Rolle 12: 0.4 l/min (Halle 2)
 VA04 von Rolle 8: 0.9 l/min (Flur 2, EG)
 VA05 von Rolle 9: 1.9 l/min (Hausmeisterwerkstatt)
 VA06 von Rolle 10: 1.8 l/min (Hausmeisterwerkstatt)

Verteiler EG-06

Verteiler-Nr.:	ST03/VE06
Verteiler:	6-fach
Verteiler EG 06	
Massenstrom [kg/h]:	492
Druckverlust [mbar]:	73

Ventileinstellungen:

VA01 von Rolle 11: 2,6 l/min (Flur Sporthalle)
 VA02 von Rolle 2: 2,0 l/min (Flur Sporthalle)
 VA03 von Rolle 10: 0,5 l/min (Umkleide 1)
 VA04 von Rolle 11: 1,1 l/min (Dusche 1)
 VA05 von Rolle 8: 0,5 l/min (Umkleide 2)
 VA06 von Rolle 11: 1,5 l/min (Dusche 2)

Verteiler EG-07

Verteiler-Nr.:	ST03/VE07
Verteiler:	7-fach
Verteiler EG 07	
Massenstrom [kg/h]:	562
Druckverlust [mbar]:	195

Ventileinstellungen:

VA01 von Rolle 12:	0.9 l/min	(Flur Sporthalle)
VA02 von Rolle 10:	2.9 l/min	(Flur Sporthalle)
VA03 von Rolle 11:	0.3 l/min	(Reinigungs- /
VA04 von Rolle 4:	3.3 l/min	(Umkl. / Du.)
VA05 von Rolle 7:	0.3 l/min	(Lehrer / 1. H)
VA06 von Rolle 2:	0.8 l/min	(Geräteraum)
VA07 von Rolle 2:	0.0 l/min	(Gestühlraum)

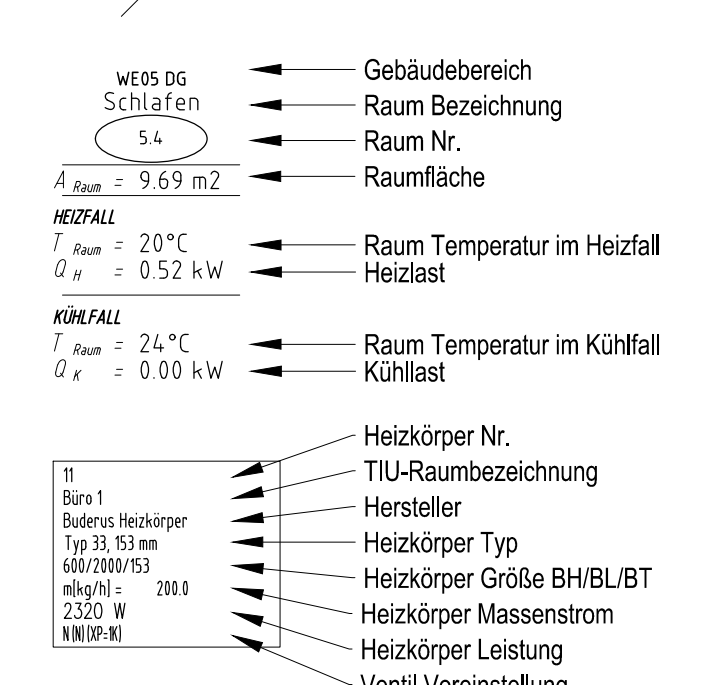
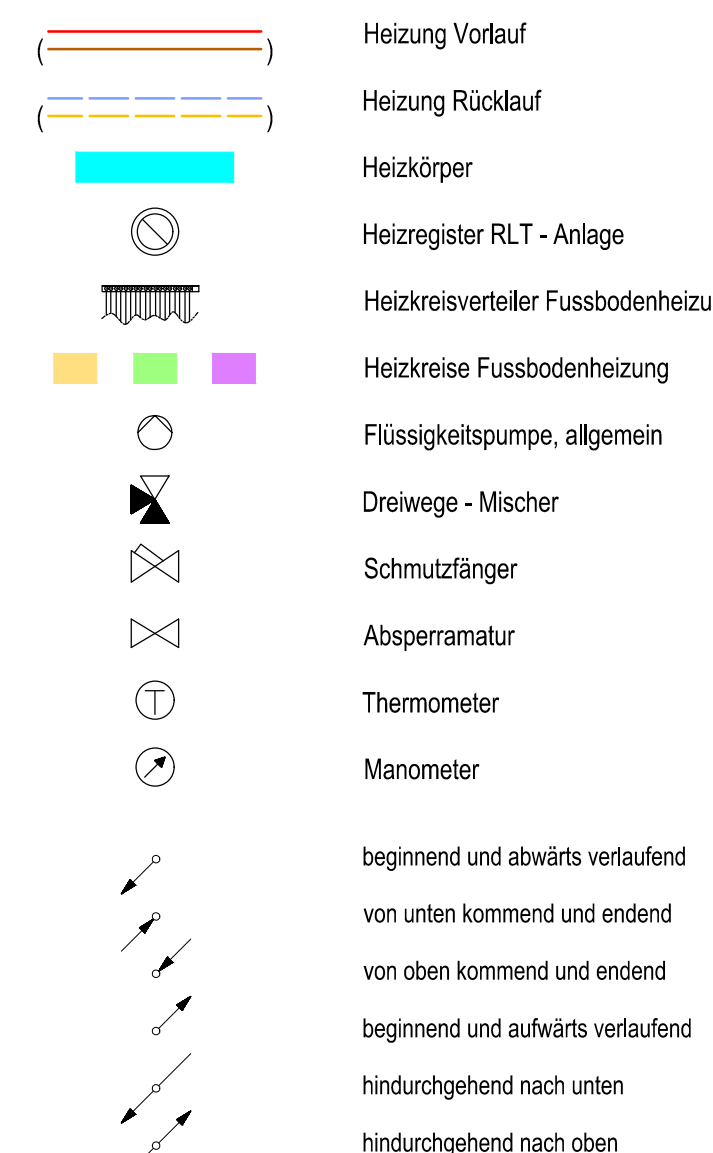
Verteiler: EC 00

Verteiler-EG 08		ST04/VE08
Verteiler-EG 08		10-fach
Massenstrom [kg/hr]:		1223
Druckverlust [mbar]:		130
Verteilstellungen:		
W001 von Rolle 1:	2,2 l/min	Erfüllhalbe
W002 von Rolle 2:	1,1 l/min	Erfüllhalbe
W003 von Rolle 3:	2,1 l/min	Erfüllhalbe
W004 von Rolle 3:	2,1 l/min	Erfüllhalbe
W005 von Rolle 4:	2,0 l/min	Erfüllhalbe
W006 von Rolle 4:	2,0 l/min	Erfüllhalbe
W007 von Rolle 4:	2,0 l/min	Erfüllhalbe
W008 von Rolle 5:	2,0 l/min	Erfüllhalbe
W009 von Rolle 5:	2,0 l/min	Erfüllhalbe

M. A. J. 50-20

Verteiler-EG-05	
Verteiler-LR:	ST04/VE09
Verteiler:	10 - fach
Verteiler CG 09	
Massenzust. [kg/h]:	1215
Druckverlust [mbar]:	117
Ventileinstellungen:	
W001 von Rolle 2: 2,1 l/min	Einfachschalle
W002 von Rolle 2: 2,1 l/min	Einfachschalle
W003 von Rolle 3: 2,1 l/min	Einfachschalle
W004 von Rolle 3: 2,1 l/min	Einfachschalle
W005 von Rolle 4: 2,0 l/min	Einfachschalle
W006 von Rolle 4: 2,0 l/min	Einfachschalle
W007 von Rolle 5: 2,0 l/min	Einfachschalle
W008 von Rolle 5: 2,0 l/min	Einfachschalle
W009 von Rolle 6: 2,0 l/min	Einfachschalle

Legende Heizungstechnik



Raumthermostate werden vom Elektriker ausgeführt

[illegible]

Lph 5 // AUSFÜHRUNGSPLANUNG

KG 420 // Heizung // Fußbodenheizung Variante 2

Grundriss Erdgeschoss