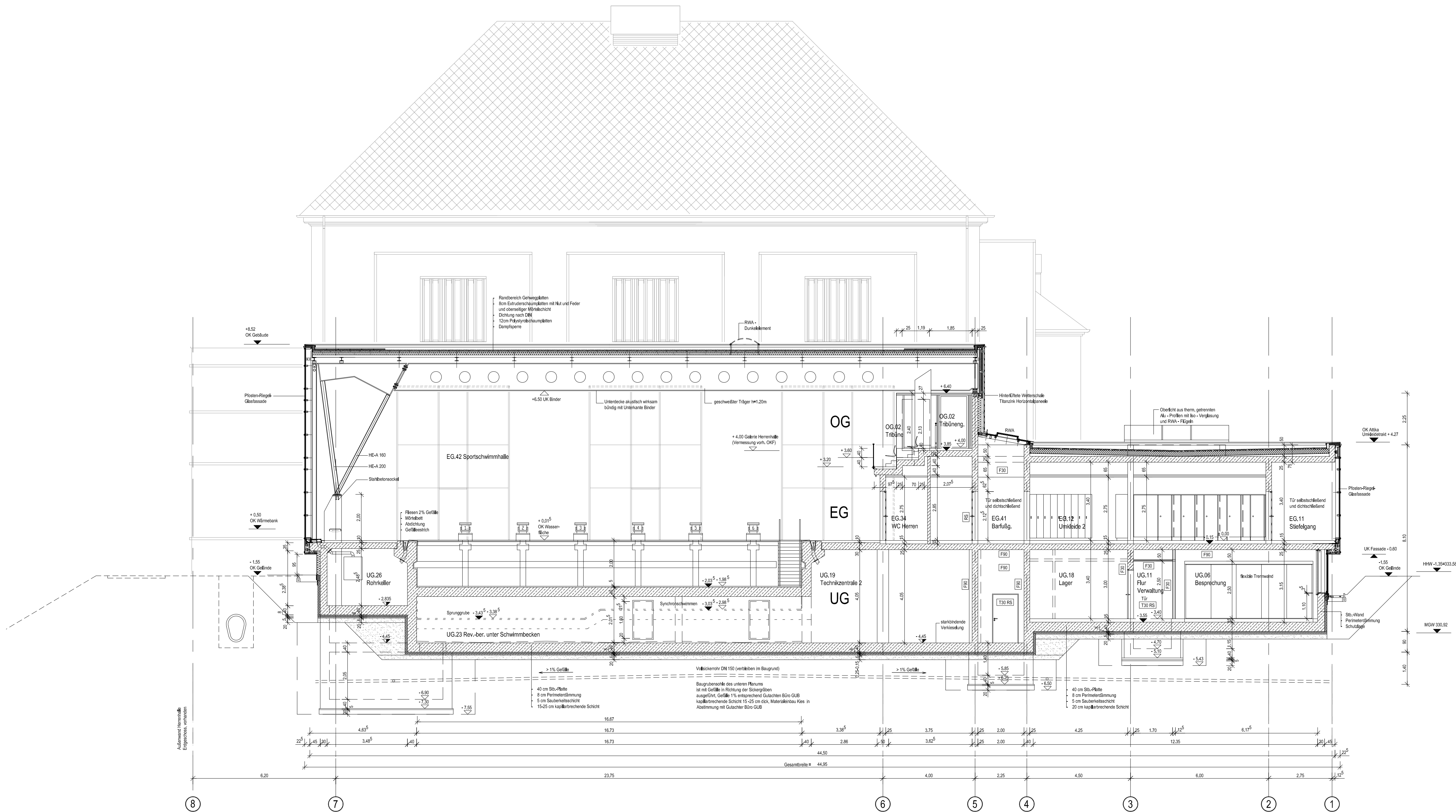
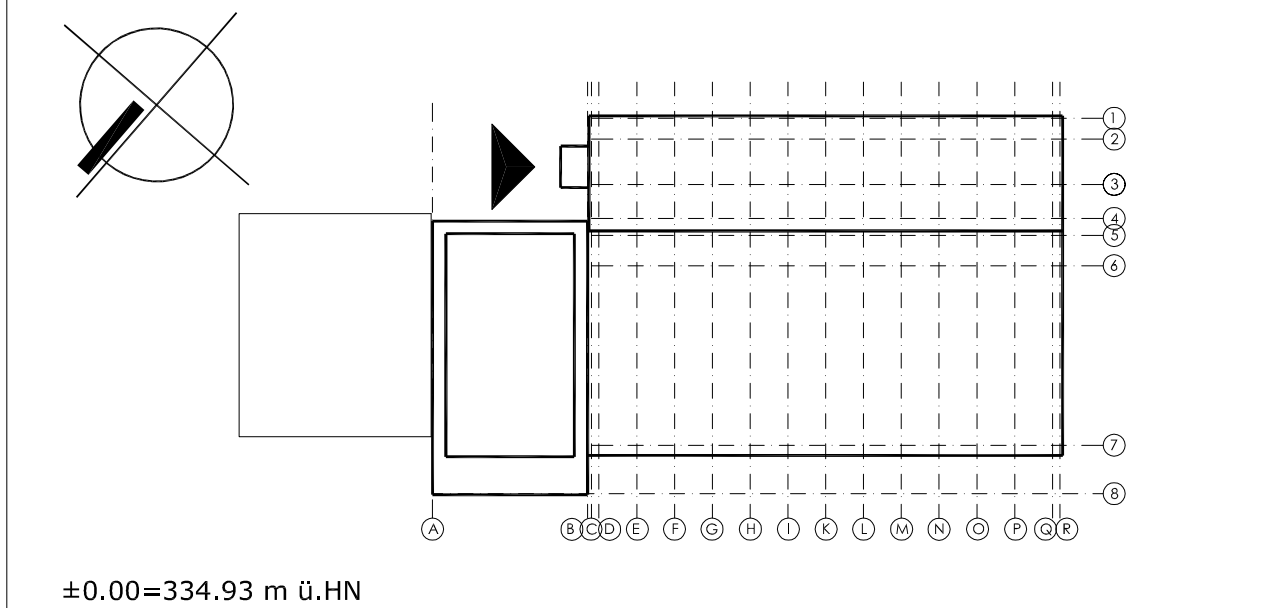


VERWEILZUGEN, WEITERGABE AN DRITTE, VERWERTUNG UND MITTELUNG  
DES INHALTS ODER ANDERE NUTZUNG DIESER KONSTRUKTIONSDOKUMENTES SIND  
OHNE AUSDRÜCKLICHE GENEHMIGUNG NICHT GESTÄTTET. ZUMBEHANDLUNG  
VERPFLICHTET ZU SCHADENSABSETZ. ALLE RECHTE FÜR DEN FALL DER PATENTIER-  
UNG UND SCHADENSABSETZUNG SIND DEM BESTELLER VORBEHALTEN.



Stand-Dat. 20.05.2005 Plan-Nr. **PG-11** Index 00

## Umbau/Erweiterung des Stadtbades Hofer Strasse 08527 Plauen



### Schnitt C -C quer

### Bauantrag/Tektur

### M 1:100

**Badplanung**  
Wilhelmstrasse 46 53879 Euskirchen  
T.: 02251 7 11 88 F.: 02251 7 11 89  
Email: info@blass-architekt.de  
**Blass Architekten**

**Architekt**  
Annenstr. 59 08523 Plauen  
Tel. 03741 299 30 Fax 299 319  
Email: info.plauen@opb.de  
**Arbeitsgemeinschaft**  
**Obermeyer Albis Bauplan**  
**Neumann Architekten BDA**

**Bauherr**  
Untergraben 1 08523 Plauen  
Tel. 03741 29 10 Fax 291 111  
**Stadt Plauen**

Unter:		Unter:	
Zeich.:	Lx Planer:	Lu Prüfer:	Lux S.
Bl.gr.: 0.39 m²	Erstell.: 13.04.2005	FB: Architekt	
\\CHENW01\VOL1\PROJEKTE\88044\Planung\CA0\U4_TKT_Schnitt\Plan\02_S_SA_CC.dwg			