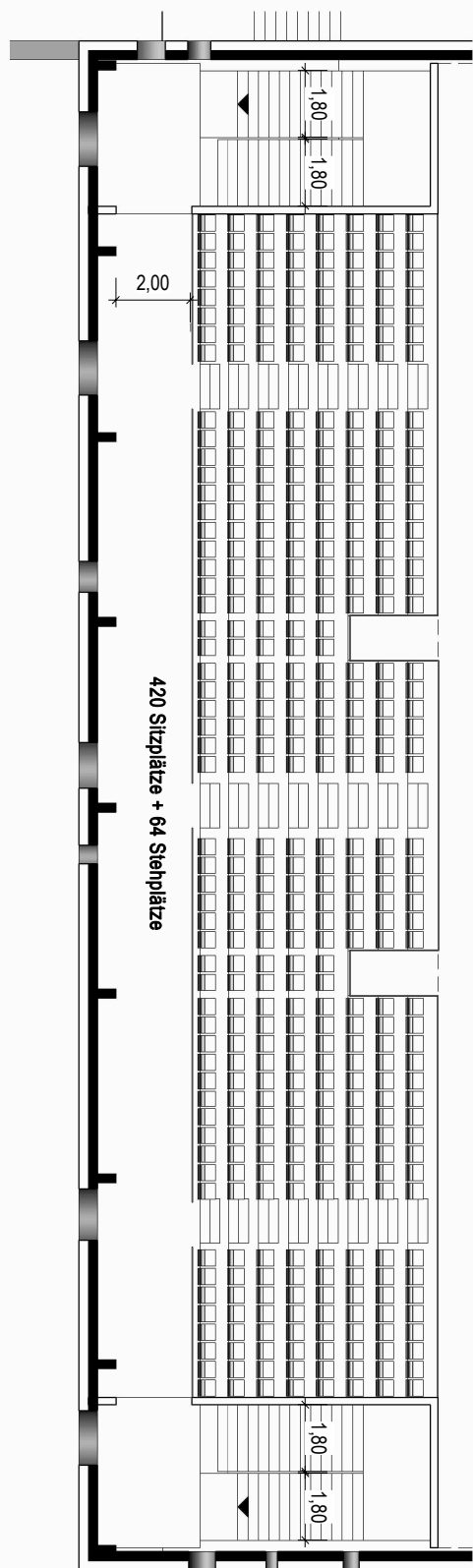
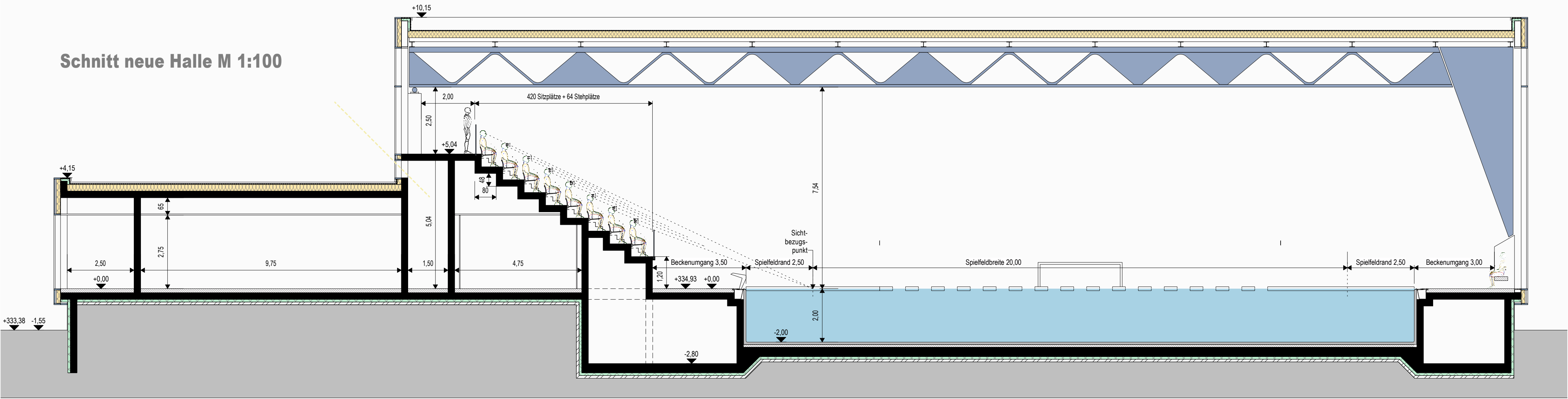
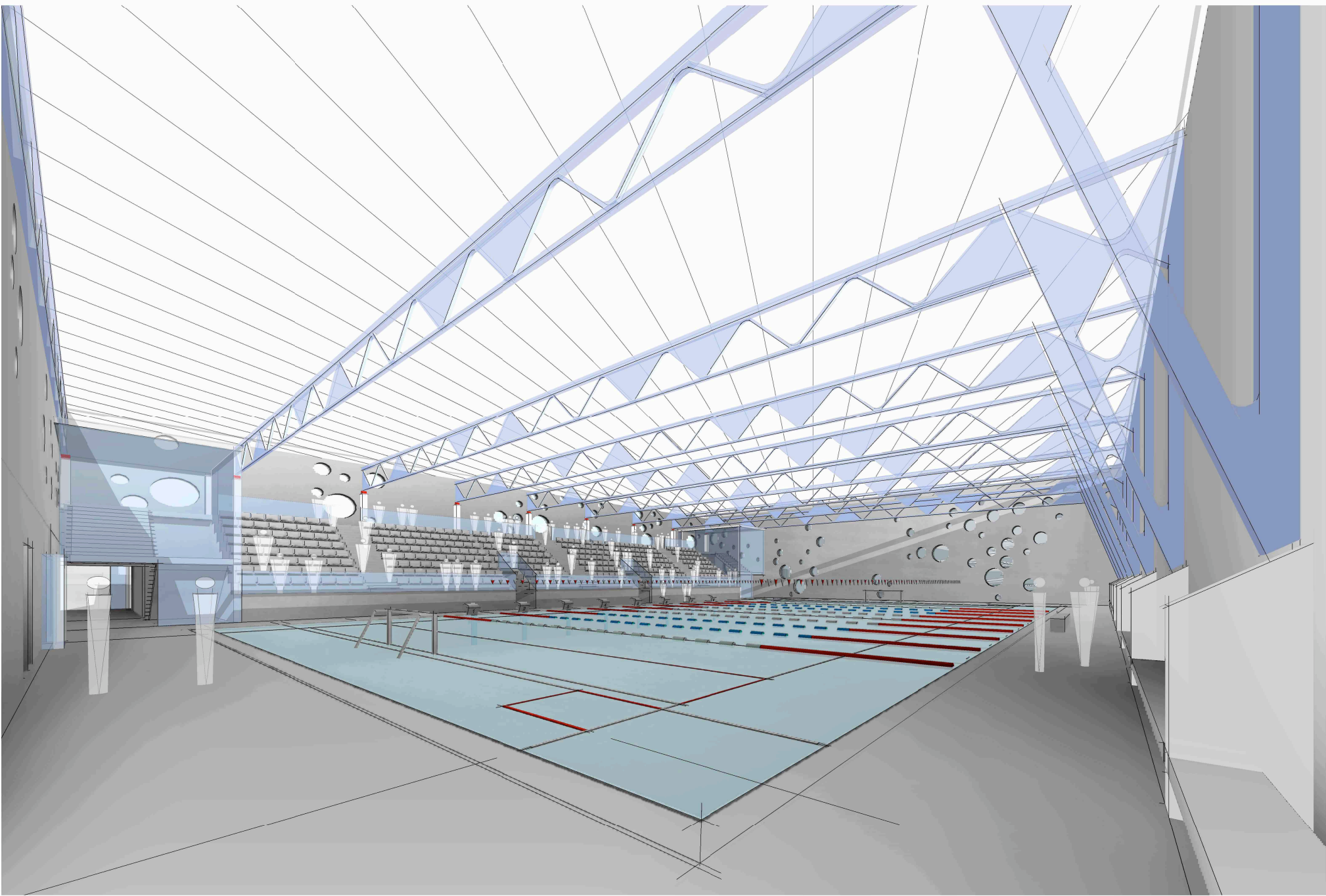
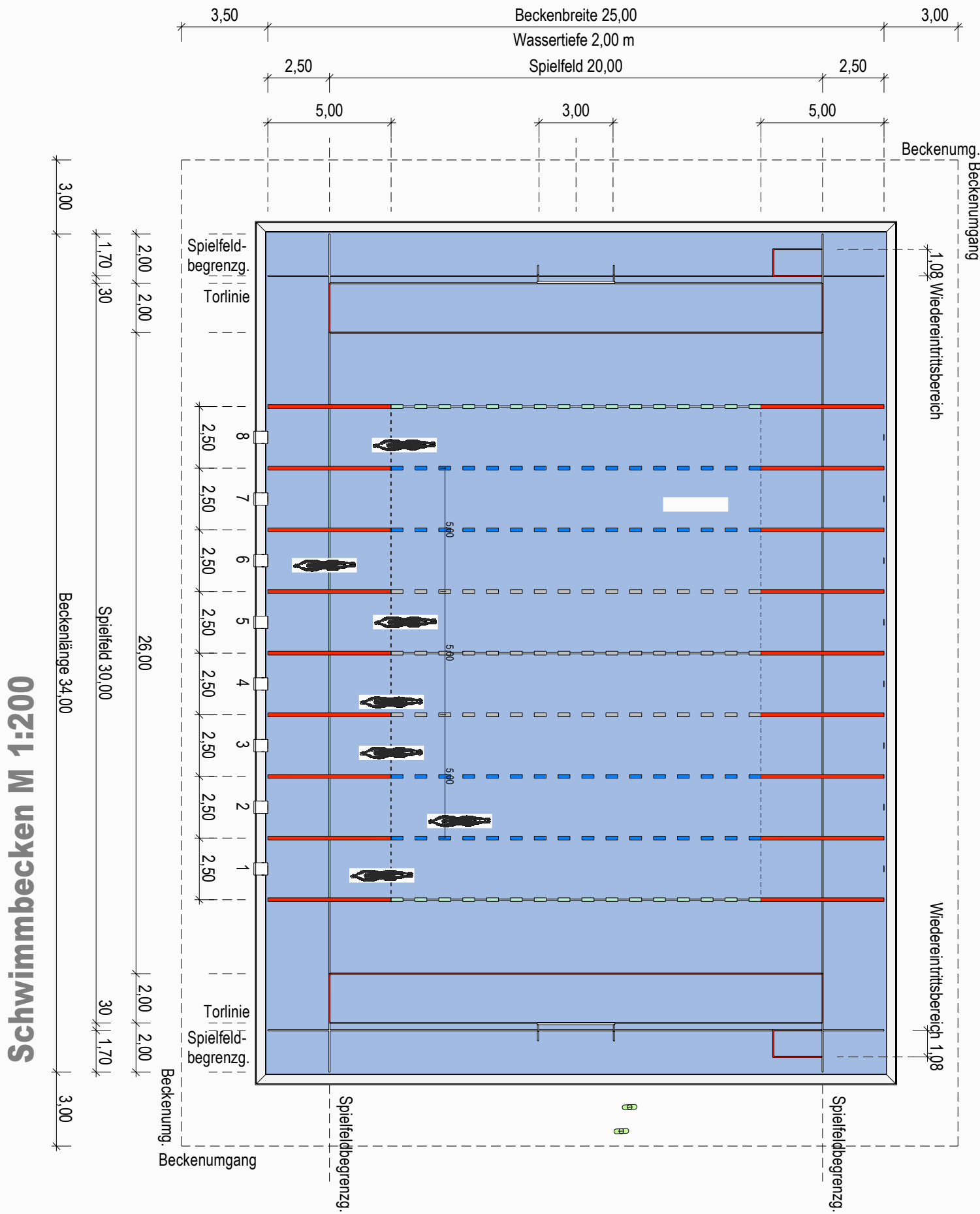


Schnitt neue Halle M 1:100



Tribüne M 1:200



Stadt Plauen  
Gebäude- u. Anlagenverwaltung  
Reichenbacher Str. 34, 08527 Plauen

Architekturlux  
Fasanenring 108 08525 Plauen  
03741 5765322 lux@architekturlux.de

Querschnitt, Grundrissausschnitte Becken und Tribüne Variante 3

Studie zur Erweiterung des Stadtbades Plauen

±0.00 = 334,93 m 19\_11 200305 1:100 / 1:200 Blatt 18